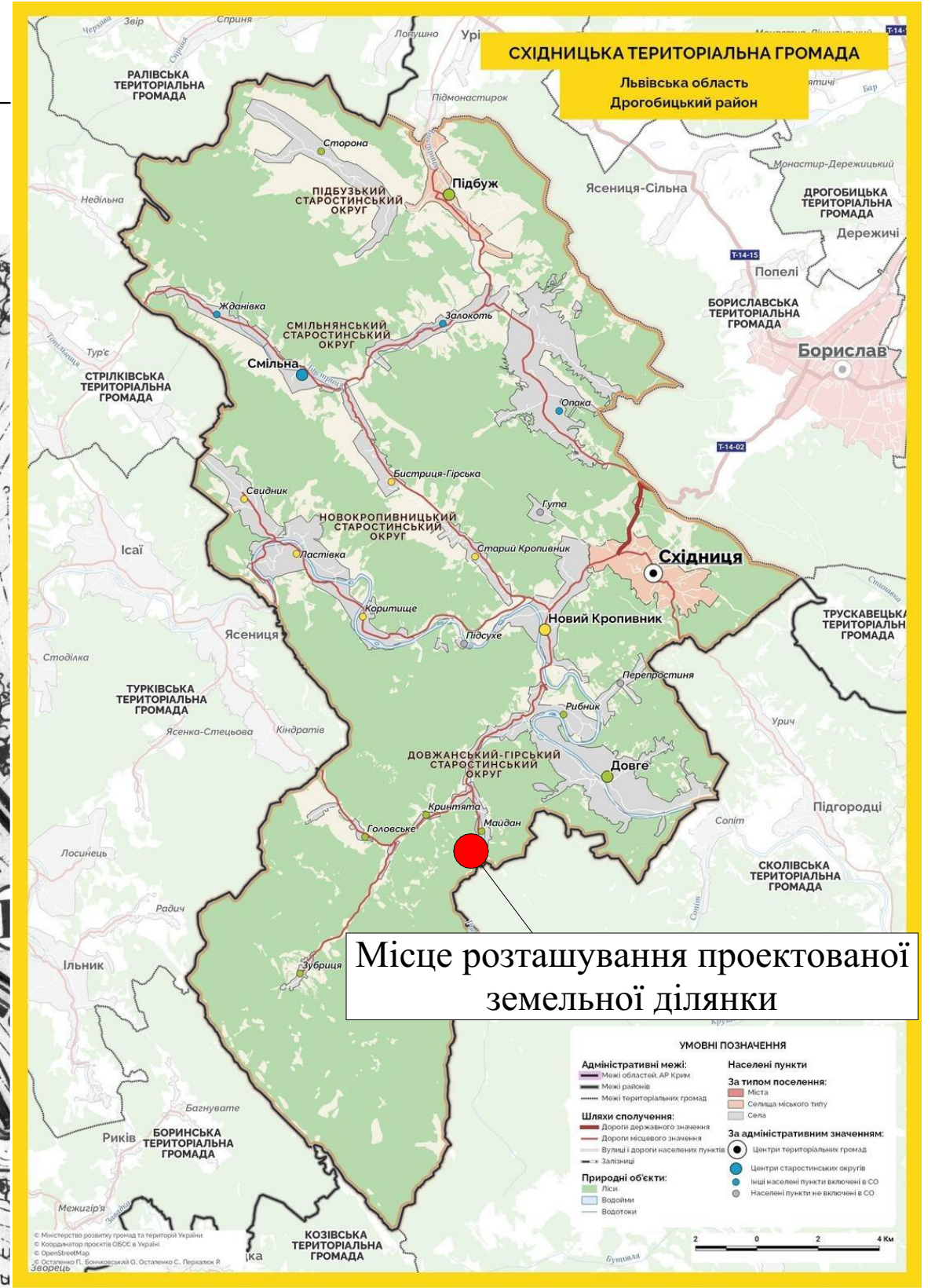
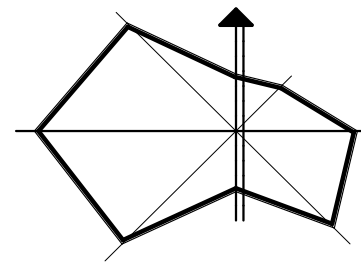


# Схема розташування земельної ділянки у планувальній структурі території територіальної громади

- УМОВНІ ПОЗНАЧЕННЯ**
- території житлової садибної забудови;
  - території адміністративних та громадських споруд;
  - території баз відпочинку;
  - озеленені території, сквери;
  - червоні лінії вулиць;
  - ліси та лісопарки;
  - ґрунтові та лісові дороги;
  - річки та водойми;
  - мости;
  - адміністративні та громадські споруди;
  - сакральні споруди;
  - кладовища;
  - недіючі кладовища;
  - санітарно-захисна зона;
  - орієнтовна межа затоплення поверхневими водами (1% заболоченості);
  - адміністративна межа Рибницької сільради;
  - межа села;
  - межа Національного парку «Сколівські Бескиди»;
  - дамба;
  - водогін;
  - відпочинок на воді;
  - лижний витяг;
  - територія лижного поля;
  - повітряна ЛЕП;
  - прибережна смуга водоохоронної зони;
  - територія пайового фонду;
  - осередки відпочинкових закладів;
  - резервні житлові території на непередбачуваний ріст чисельності населення мешканців села за рахунок механічного приросту;
  - території садівничих товариств;
  - виробничі території;
  - об'єкти, що підлягають виносу;
  - каналізаційні очисні споруди;
  - водозабірні споруди поверхневих вод;
  - межа охоронної зони пам'яток архітектури;
  - пам'ятка архітектури;
  - водогін;



Місце розташування проектованої земельної ділянки

- УМОВНІ ПОЗНАЧЕННЯ**
- Адміністративні межі:**
    - Межі області, АР, жупи
    - Межі районів
    - Межі територіальних громад
  - Шляхи сполучення:**
    - Дороги державного значення
    - Дороги місцевого значення
    - Вулиці дорожнього населеного пункту
    - Залізниця
  - Природні об'єкти:**
    - Ліси
    - Водойми
    - Водогіни
  - Населені пункти:**
    - Міста
    - Селища міського типу
    - Села
  - За адміністративним значенням:**
    - Центри територіальних громад
    - Центри старостинських округів
    - Інші населені пункти, включені в СО
    - Населені пункти, не включені в СО

						Замовник: Східницька селищна рада <span style="float: right;">ДПТ-005-03/23</span>			
						Детальний план території земельної ділянки орієнтовною площею 2,0000га для рибгоспівських потреб (код КВЦПЗ-10,07), що розташована на території Східницької селищної ради в с. Майдан (за межами населеного пункту) Львівської області.			
Зм.	Кільк.	Арк.	№Док.	Підпис	Дата	Детальний план території	Стадія	Аркуш	Аркушів
Директор				Фамуляк Х.			ДПТ	1	8
ГАП				Пясецька О.					
Розробив				Стрижко В.		Схема розташування земельної ділянки у планувальній структурі території територіальної громади	ТЗОВ ПО "УкрЗахідУрбанізація"		
Перевірив				Пясецька О.					
Нормконтроль				Пясецька О.					