



Проектний план та схема проектних обмежень у використанні земель М1:500

Умовні позначення:

- межа детального плану території
- межа земельної ділянки, що розглядається ДПТ
- межі земельних ділянок згідно Публічної кадастрової карти України

ФУНКЦІОНАЛЬНЕ ПРИЗНАЧЕННЯ ТЕРИТОРІЇ

- територія житлової забудови
- територія сільськогосподарського призначення
- територія колективних та індивідуальних садів
- водний об'єкт
- озеленення загального користування
- територія зелених насаджень спецпризначення

БУДІВЛІ ТА СПОРУДИ

- житлова будівля
- будівля під знесення
- навіс
- господарська будівля
- гараж

ВУЛИЧНО-ДОРОЖНЯ МЕРЕЖА

- житлова вулиця
- асфальтне покриття
- тверде тротуарне покриття

- місце зберігання автотранспорту
- місце зберігання електрокарів
- пішохідний перехід

ІНЖЕНЕРНЕ ОБЛАДНАННЯ ТЕРИТОРІЇ

- 0,4кв повітряна лінія електропередач
- окрема водозабірنا свердловина
- газорозподільний пункт (ГРП, ШРП)
- газопровід низького тиску

ПЛАНУВАЛЬНІ ОБМЕЖЕННЯ

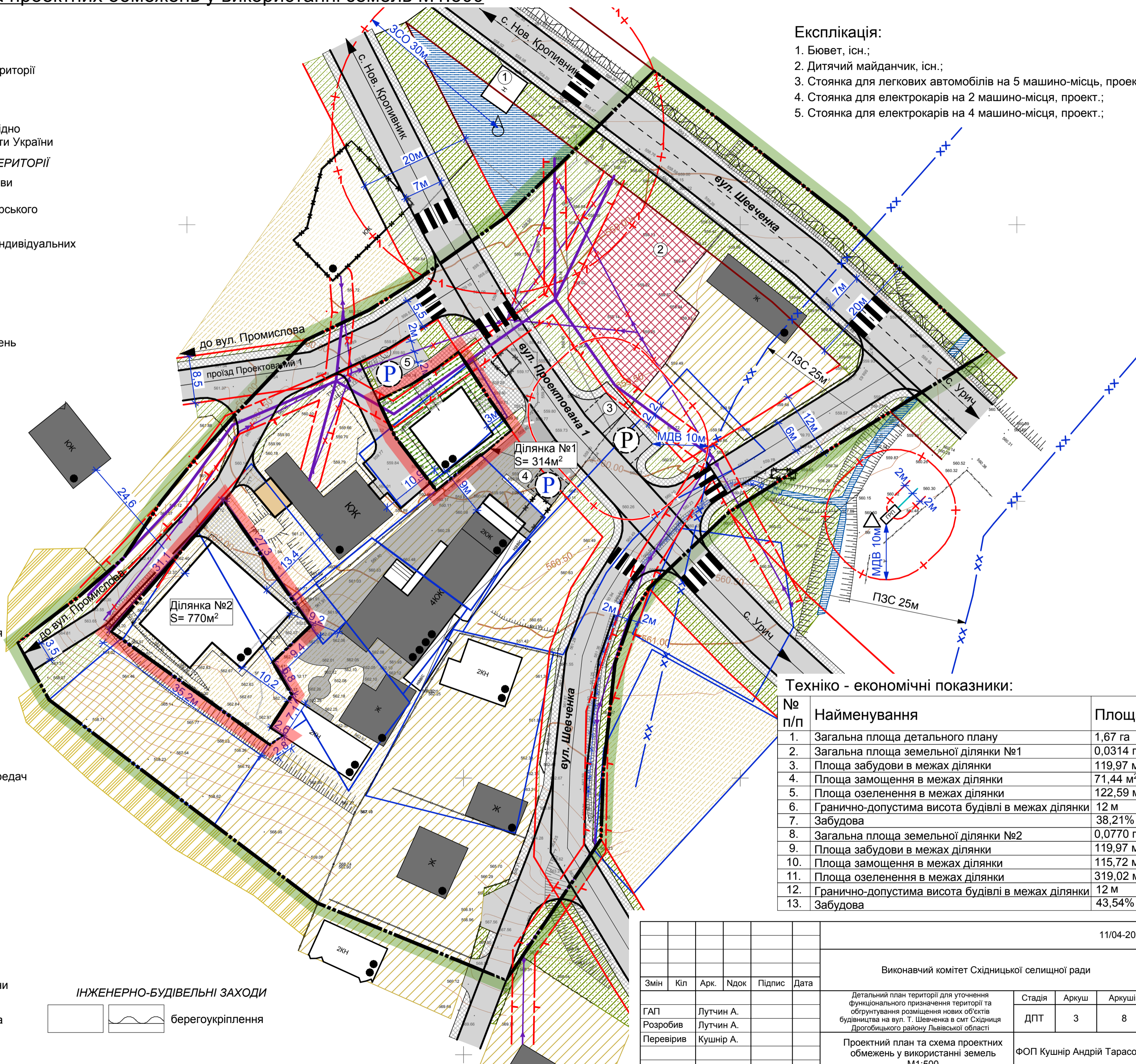
- охоронна зона
- мінімально-допустима відстань
- 1-й пояс санітарної охорони
- прибережно-захисна смуга

ІНЖЕНЕРНО-БУДІВЕЛЬНІ ЗАХОДИ

- берегоукріплення

Експлікація:

1. Бювет, існ.;
2. Дитячий майданчик, існ.;
3. Стоянка для легкових автомобілів на 5 машино-місць, проект.
4. Стоянка для електрокарів на 2 машино-місця, проект.;
5. Стоянка для електрокарів на 4 машино-місця, проект.;



Техніко - економічні показники:

| № п/п | Найменування | Площа |
|-------|---|-----------------------|
| 1. | Загальна площа детального плану | 1,67 га |
| 2. | Загальна площа земельної ділянки №1 | 0,0314 га |
| 3. | Площа забудови в межах ділянки | 119,97 м ² |
| 4. | Площа озеленення в межах ділянки | 71,44 м ² |
| 5. | Площа озеленення в межах ділянки | 122,59 м ² |
| 6. | Гранично-допустима висота будівлі в межах ділянки | 12 м |
| 7. | Забудова | 38,21% |
| 8. | Загальна площа земельної ділянки №2 | 0,0770 га |
| 9. | Площа забудови в межах ділянки | 119,97 м ² |
| 10. | Площа озеленення в межах ділянки | 115,72 м ² |
| 11. | Площа озеленення в межах ділянки | 319,02 м ² |
| 12. | Гранично-допустима висота будівлі в межах ділянки | 12 м |
| 13. | Забудова | 43,54% |

| | | | | | | | |
|-----------|-----|-----------|------|--------|--|---|-------|
| | | | | | 11/04-2023 | | |
| | | | | | Виконавчий комітет Східницької селищної ради | | |
| Змін | Кіл | Арк. | Ндок | Підпис | Дата | | |
| ГАП | | Лутчин А. | | | | Стадія | Аркуш |
| Розробив | | Лутчин А. | | | | ДПТ | 3 |
| Перевірив | | Кушнір А. | | | | Аркушів | 8 |
| | | | | | | Проектний план та схема проектних обмежень у використанні земель М1:500 | |
| | | | | | | ФОП Кушнір Андрій Тарасович | |