



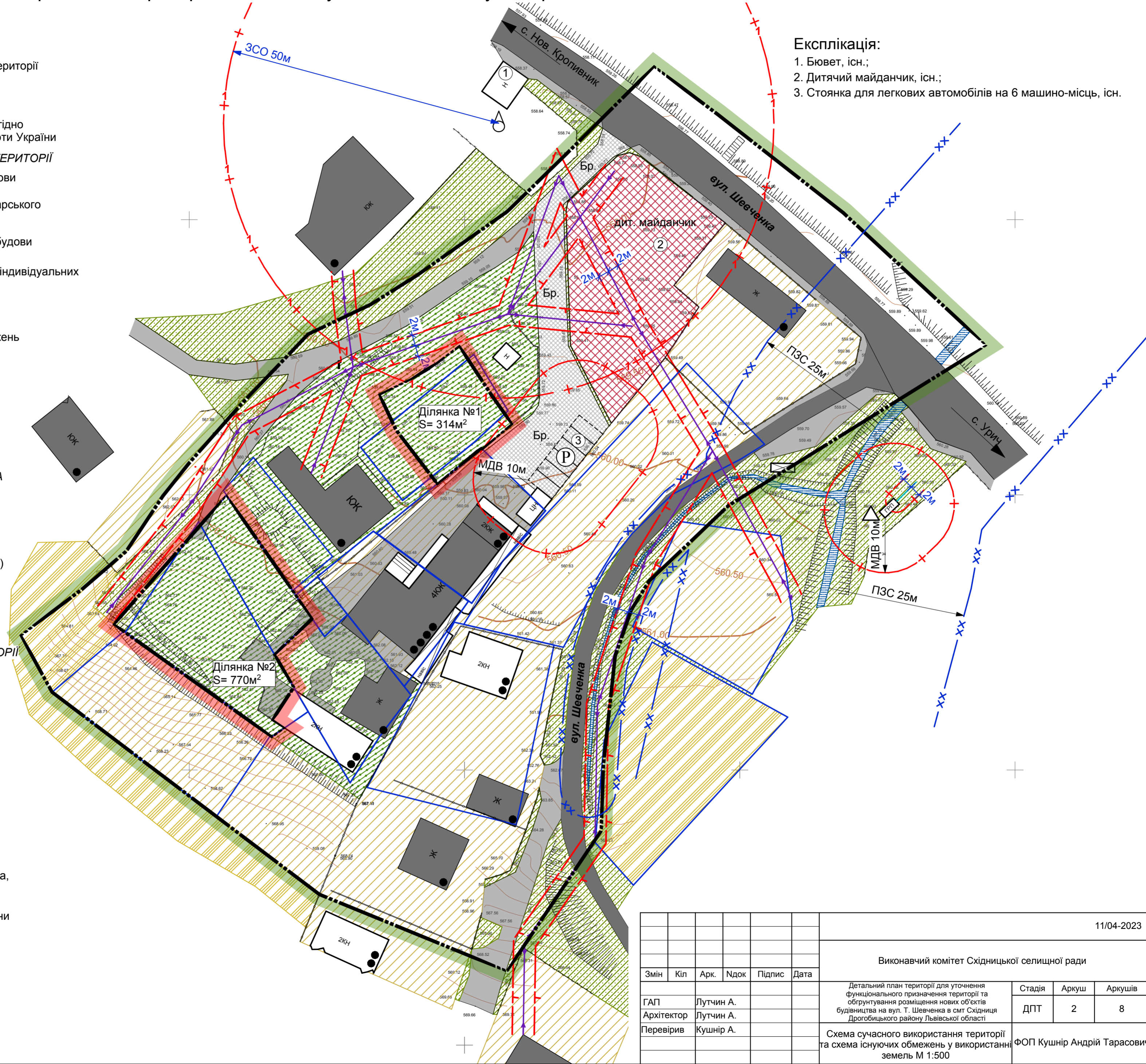
Схема сучасного використання території та схема існуючих обмежень у використанні земель М1:500

Умовні позначення:

- межа детального плану території
- межа земельної ділянки, що розглядається ДПТ
- межі земельних ділянок згідно Публічної кадастрової карти України
- ФУНКЦІОНАЛЬНЕ ПРИЗНАЧЕННЯ ТЕРИТОРІЇ**
- територія житлової забудови
- територія сільськогосподарського призначення
- територія громадської забудови
- територія колективних та індивідуальних садів
- водний об'єкт
- територія зелених насаджень спецпризначення
- БУДІВЛІ ТА СПОРУДИ**
- житлова будівля
- навіс
- господарська будівля
- ВУЛИЧНО-ДОРОЖНЯ МЕРЕЖА**
- житлова вулиця
- асфальтне покриття
- тверде покриття (бруківка)
- щепеневе покриття
- місце зберігання автотранспорту
- ІНЖЕНЕРНЕ ОБЛАДНАННЯ ТЕРИТОРІЇ**
- повітряна лінія електропередач
- окрема водозабірنا свердловина
- газорозподільний пункт (ГРП, ШРП)
- газопровід низького тиску
- ПЛАНУВАЛЬНІ ОБМЕЖЕННЯ**
- охоронна зона
- мінімально-допустима відстань
- прибережно-захисна смуга, охоронна зона від каналу
- 1-й пояс санітарної охорони

Експлікація:

1. Бювет, існ.;
2. Дитячий майданчик, існ.;
3. Стоянка для легкових автомобілів на 6 машино-місць, існ.



						11/04-2023			
						Виконавчий комітет Східницької селищної ради			
Змін	Кіл	Арк.	Ндок	Підпис	Дата	Детальний план території для уточнення функціонального призначення території та обґрунтування розміщення нових об'єктів будівництва на вул. Т. Шевченка в смт Східниця Дрогобицького району Львівської області	Стадія	Аркуш	Аркушів
ГАП		Лутчин А.					ДПТ	2	8
Архітектор		Лутчин А.							
Перевірив		Кушнір А.				Схема сучасного використання території та схема існуючих обмежень у використанні земель М 1:500	ФОП Кушнір Андрій Тарасович		