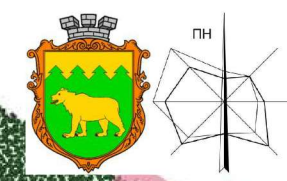


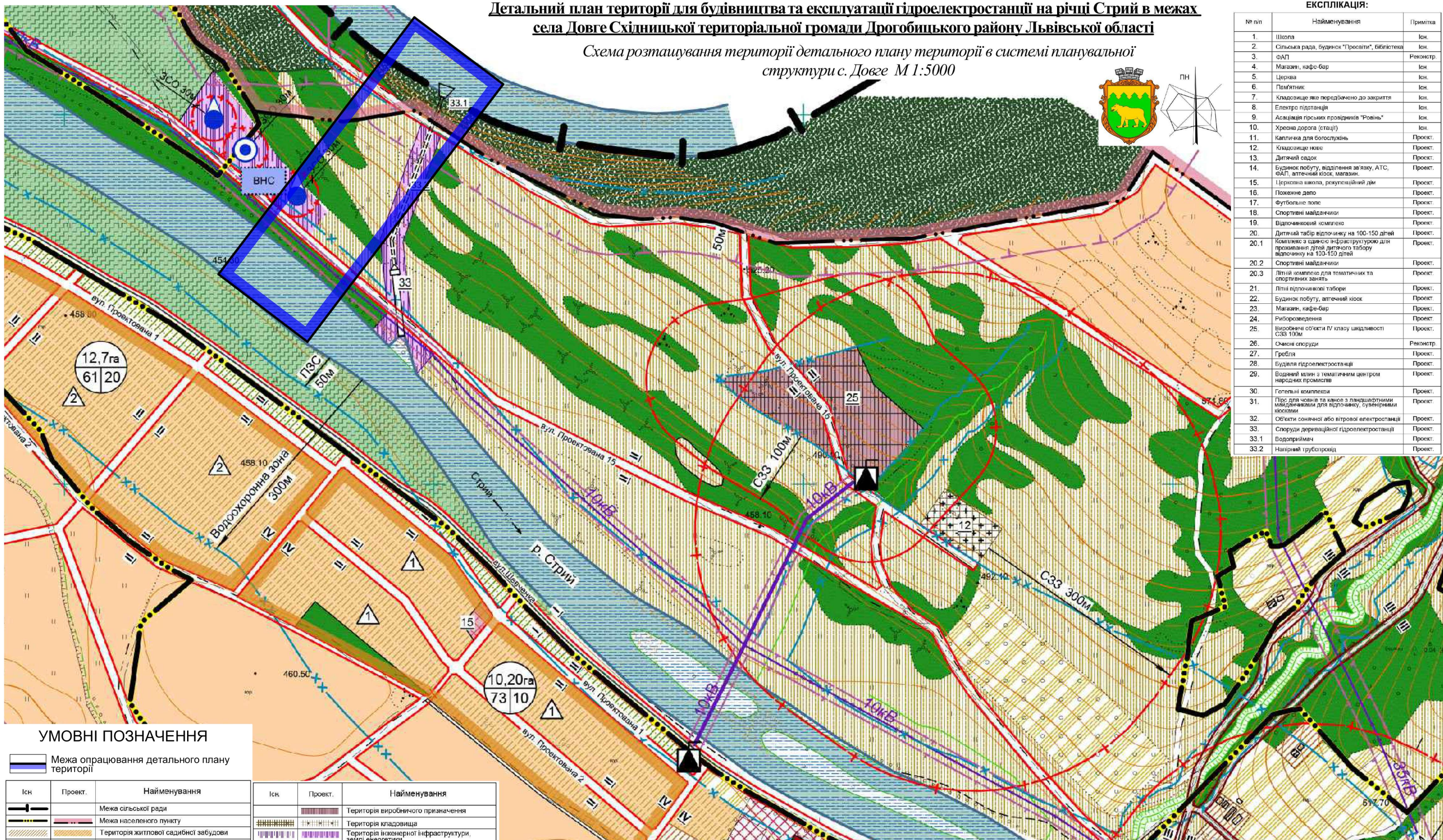
**Детальний план території для будівництва та експлуатації гідроелектростанції на річці Стрий в межах села Довге Східницької територіальної громади Дрогобицького району Львівської області**

Схема розташування території детального плану території в системі планувальної структури с. Довге М 1:5000



**ЕКСПЛІКАЦІЯ:**

№ п/п	Найменування	Примітка
1.	Школа	Існ.
2.	Сільська рада, будинок "Промати", бібліотека	Існ.
3.	ФАП	Реконстр.
4.	Магазин, кафе-бар	Існ.
5.	Церква	Існ.
6.	Пам'ятник	Існ.
7.	Кладовище яке передбачено до закриття	Існ.
8.	Електро підстанція	Існ.
9.	Асоціація гірських провідників "Ровінь"	Існ.
10.	Хресна дорога (стація)	Існ.
11.	Капличка для богослужь	Проект.
12.	Кладовище нове	Проект.
13.	Дитячий садок	Проект.
14.	Будинок побуту, відділення зв'язку, АТС, ФАП, аптечний кіоск, магазин.	Проект.
15.	Церковна школа, рекреаційний дм	Проект.
16.	Пожежне депо	Проект.
17.	Футбольне поле	Проект.
18.	Спортивні майданчики	Проект.
19.	Відпочинковий комплекс	Проект.
20.	Дитячий табір відпочинку на 100-150 дітей	Проект.
20.1	Комплекс з однією інфраструктурою для проживання дітей дитячого табору відпочинку на 100-150 дітей	Проект.
20.2	Спортивні майданчики	Проект.
20.3	Літній комплекс для тематичних та спортивних занять	Проект.
21.	Літні відпочинкові табори	Проект.
22.	Будинок побуту, аптечний кіоск	Проект.
23.	Магазин, кафе-бар	Проект.
24.	Риборозведення	Проект.
25.	Виробничі об'єкти ІV класу шкідливості СЗЗ 100м	Проект.
26.	Очисні споруди	Реконстр.
27.	Гребля	Проект.
28.	Будівля гідроелектростанції	Проект.
29.	Водяний млин з тематичним центром народних промыслов	Проект.
30.	Готельні комплекси	Проект.
31.	Пірс для човнів та каное з ландшафтними майданчиками для відпочинку, сувенірними юрками	Проект.
32.	Об'єкти сонячної або вітрової електростанції	Проект.
33.	Споруди дериваційної гідроелектростанції	Проект.
33.1	Водоприймач	Проект.
33.2	Напірний трубопровід	Проект.



**УМОВНІ ПОЗНАЧЕННЯ**

— Межа опрацювання детального плану території

Існ.	Проект.	Найменування
—	—	Межа сільської ради
—	—	Межа населеного пункту
—	—	Територія житлової садибної забудови
—	—	Резервна територія житлової забудови
2,90га 27 10	—	Площа кварталу Кількість ділянок Площа ділянок
—	—	Територія громадської забудови
—	—	Громадська будівля
—	—	Громадська будівля запроєктована раніше
—	—	Житловий будинок (капітальний)
—	—	Житловий будинок (некапітальний)
—	—	Житловий будинок запроєктований раніше
—	—	Нежитлова будівля (всестійка/невсест.)
—	—	Виробничі будівля
—	—	Руїна
—	—	Територія сільськогосподарського призначення (городи, рілля)
—	—	Територія сільськогосподарського призначення (пасовище, сіножаті)
—	—	Територія зелених насаджень загального користування, озеленені території
—	—	Територія лісгосподарського призначення

Існ.	Проект.	Найменування
—	—	Територія виробничого призначення
—	—	Територія кладовища
—	—	Територія інженерної інфраструктури, землі енергетики
—	—	Територія рекреаційного призначення
—	—	Територія зелених насадж. спецпризначення
—	—	Водний об'єкт
вул. Шевченка	вул. Пролетарів 1	Назви вулиць
—	—	Червоні лінії вулиць
—	—	Місця поперечних профілів вулиць
—	—	Вулиці та проїзди з твердим покриттям
—	—	Грунтові дороги
—	—	Охоронні зони
—	—	Прибережно-захисні смуги
—	—	Водоохоронна зона
—	—	Санітарно-захисні зони
—	—	Пожежне депо
101	—	Автобусна зупинка
—	—	Комплексна трансформаторна підстанція
—	—	Газорозподільний пункт (ГРП, ШРП)

Існ.	Проект.	Найменування
10кВ	10кВ	Лінія електропередачі 10кВ
35кВ	—	Лінія електропередачі 35кВ
—	—	Очисні споруди
—	—	Водонапірна насосна станція
—	—	Водозабірні свердловина
—	—	Резервуари запасу води
—	—	Гребля
—	—	Берегоукріплення
—	—	Міст транспортного та пішохідного сполучення
—	—	Пожежний водозабір

Замовник: Східницька селищна рада ДПТ-003-01/24

Детальний план території для будівництва та експлуатації гідроелектростанції на річці Стрий в межах села Довге Східницької територіальної громади Дрогобицького району Львівської області

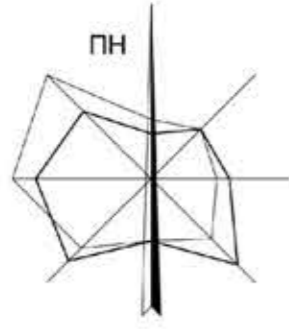
Зм.	Кільск	Арк.	№Док.	Підпис	Дата
Директор	Х.Фамулик				
ГАП	Х.Фамулик				
Розробив	Х.Фамулик				
	О.Пясецька				

Детальний план території  
Регістраційний № 4279

Схема розташування території детального плану території в системі планувальної структури с. Довге М 1:5000

Стадія	Аркуш	Аркушів
ДПТ	1	10

ТЗОВ "ПО"  
УкрЗахідУрбанізація



**Детальний план території для будівництва та експлуатації гідроелектростанції на річці Стрий в межах села Довге Східницької територіальної громади Дрогобицького району Львівської області**

**УМОВНІ ПОЗНАЧЕННЯ**

Існуючі	Проекції	Найменування
		Межа населеного пункту Рибник
		Межа населеного пункту Довге
		Межа детального плану території
		Межа проектованої земельної ділянки № 1
		Межа проектованої земельної ділянки № 2
		Межа інвентаризованих земельних ділянок (згідно даних Публічної кадастрової карти)
		Територія на яку встановлюється право земельного сервітуту
		Територія садибної житлової забудови
		Територія інженерної інфраструктури
		Територія особистого селянського господарства
		Землі запасу територіальної громади
		Територія озеленення загального користування
		Територія зелених насаджень спеціального призначення
		Територія лісогосподарського призначення
		Водний об'єкт
		Вулиці та дороги
		Повітряна лінія електропередач 6 кВ
		Охоронна зона
		Прибережна захисна смуга
		Водоохоронна зона
		Житлові будівлі
		Нежитлові будівлі

**ТЕХНІКО-ЕКОНОМІЧНІ ПОКАЗНИКИ**

1. Площа земельної ділянки, на яку розробляється детальний план території - **6,4950 га**;
2. Площа території сільськогосподарського призначення - 2,8545 га;
3. Площа території інженерної інфраструктури - 0,0996 га;
4. Площа території озеленення спеціального призначення - 1,4830 га;
5. Площа території водних об'єктів - 1,6060 га;
6. Площа території лісогосподарського призначення - 0,4516 га;
7. Площа проектованої земельної ділянки № 1 - **0,3979 га**;
8. Площа проектованої земельної ділянки № 2 - **0,4782 га**.

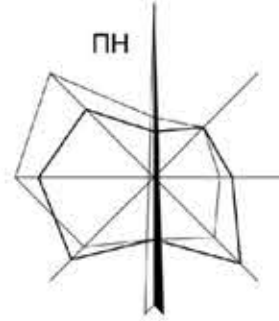
**ПРИМІТКА**

1. Даний аркуш розроблений на актуалізованій картографічній основі, розроблений у 2023 році ТЗОВ "Західземпроект" у цифровій формі, як набір профільних геопросторових даних у місцевій системі координат, що має зв'язок із державною системою координат УСК-2000.
2. Інженерні мережі нанесено схематично. При виконанні земляних та інших будівельних робіт обов'язково викликати спеціаліста-інженера відповідної служби - власника даних інженерних мереж.

Замовник: Східницька селищна рада ДІП-003-01/24				
Детальний план території для будівництва та експлуатації гідроелектростанції на річці Стрий в межах села Довге Східницької територіальної громади Дрогобицького району Львівської області				
Зм.	Кількост.	Арк.	Мітинг	Дата
Директор	Фам. Ім'я	Підпис		
ГАП	Фам. Ім'я	Підпис		
Розробів	Фам. Ім'я	Підпис		
	Писецька О.			
Детальний план території			Стадія	Аркуш
ДІП			2	10
План існуючого використання території та схема існуючих обмежень у використанні земель М 1 : 1000			ТЗОВ ПО "УкрЗахідУрбанізація"	

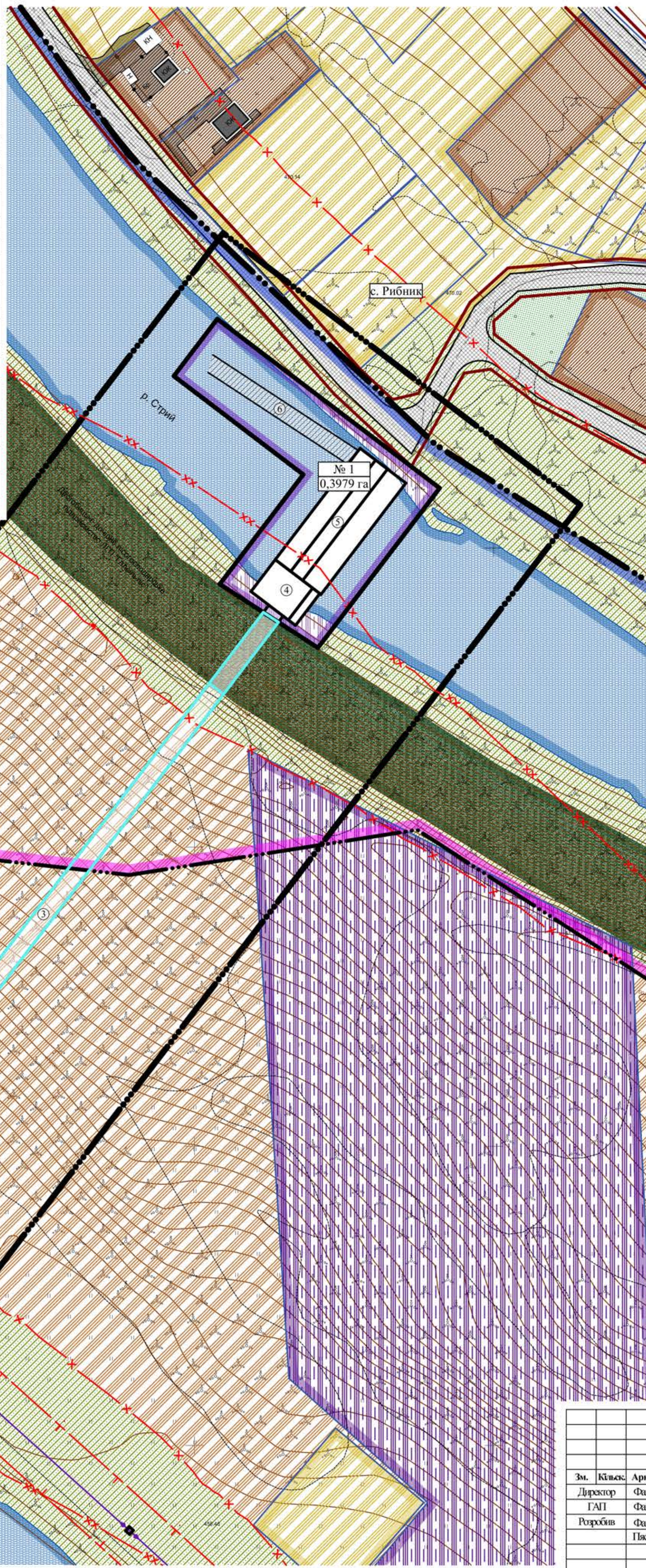
**ТЕХНІКО-ЕКОНОМІЧНІ ПОКАЗНИКИ**

Пор. №	Назва показника	Одиниця вимірювання	Короткостроковий період (до 5-ти років)	Середньостроковий період (6-10 років)	Довгострокова перспектива (понад 10 років)
1	2	3	4	5	6
1	Територія	га	6,495	6,495	6,495
	Територія в межах детального плану	га	6,495	6,495	6,495
	у тому числі територія:				
1.1.	територія інженерної інфраструктури	га	0,9757	0,9757	0,9757
1.2.	територія сільськогосподарського призначення	га	2,8545	2,8545	2,8545
1.3.	територія лісгосподарського призначення	га	0,4516	0,4516	0,4516
1.7.	територія водних об'єктів	га	1,606	1,606	1,606
1.9.	територія озеленення спеціального призначення	га	0,9095	0,9095	0,9095
1.10.	територія в межах червоних ліній	га	0,1272	0,1272	0,1272
1.11.	земельна ділянка №1	га	0,3979	0,3979	0,3979
	площа забудови	га	0,148	0,148	0,148
	площа укріплених укосів засівом трав та озеленення	га	0,0615	0,0615	0,0615
	площа водної поверхні	га	0,3364	0,3364	0,3364
1.12.	земельна ділянка №2	га	0,4782	0,4782	0,4782
	площа забудови	га	0,0755	0,0755	0,0755
	площа площадок з твердим покриттям і тротуарів	га	0,0763	0,0763	0,0763
	площа укріплених укосів засівом трав та озеленення	га	0,1805	0,1805	0,1805
	площа водної поверхні	га	0,1518	0,1518	0,1518
2	Коефіцієнти	%			
2.1.	територія інженерної інфраструктури	%	15	15	15
2.2.	територія сільськогосподарського призначення	%	44	44	44
2.3.	територія лісгосподарського призначення	%	7	7	7
2.4.	територія водних об'єктів	%	25	25	25
2.5.	територія озеленення спеціального призначення	%	14	14	14
2.6.	територія в межах червоних ліній	%	2	2	2
2.11.	земельна ділянка №1	%	6	6	6
	площа забудови	%	37	37	37
	площа укріплених укосів засівом трав та озеленення	%	15	15	15
	площа водної поверхні	%	85	85	85
2.12.	земельна ділянка №2	%	7	7	7
	площа забудови	%	16	16	16
	площа площадок з твердим покриттям і тротуарів	%	16	16	16
	площа укріплених укосів засівом трав та озеленення	%	38	38	38
	площа водної поверхні	%	32	32	32



Проектний план та схема проектних обмежень у використанні земель М 1 : 1000

**Детальний план території для будівництва та експлуатації гідроелектростанції на річці Стрий в межах села Довге Східницької територіальної громади Дрогобицького району Львівської області**



**УМОВНІ ПОЗНАЧЕННЯ**

Існуючі	Проектні	Найменування
[Symbol]	[Symbol]	Межа населеного пункту Рибник
[Symbol]	[Symbol]	Межа населеного пункту Довге
[Symbol]	[Symbol]	Межа детального плану території
[Symbol]	[Symbol]	Межа проєктованої земельної ділянки № 1
[Symbol]	[Symbol]	Межа проєктованої земельної ділянки № 2
[Symbol]	[Symbol]	Межа інвентаризованих земельних ділянок (згідно даних Публічної кадастрової карти)
[Symbol]	[Symbol]	Територія на яку встановлюється право земельного сервіту
[Symbol]	[Symbol]	Територія садибної житлової забудови
[Symbol]	[Symbol]	Територія інженерної інфраструктури
[Symbol]	[Symbol]	Територія особистого селянського господарства
[Symbol]	[Symbol]	Землі запасу територіальної громади
[Symbol]	[Symbol]	Територія озеленення загального користування
[Symbol]	[Symbol]	Територія зелених насаджень спеціального призначення
[Symbol]	[Symbol]	Територія лісгосподарського призначення
[Symbol]	[Symbol]	Водний об'єкт
[Symbol]	[Symbol]	Вулиці, дороги та їх червоні лінії
[Symbol]	[Symbol]	Повітряна лінія електропередач 6 кВт
[Symbol]	[Symbol]	Комплексна трансформаторна електростанція (КТП)
[Symbol]	[Symbol]	Охоронна зона
[Symbol]	[Symbol]	Прибережна захисна смуга
[Symbol]	[Symbol]	Водоохоронна зона
[Symbol]	[Symbol]	Житлові будівлі
[Symbol]	[Symbol]	Нежитлові будівлі

**ЕКСПЛІКАЦІЯ**

№п/п	Назва	Примітка
1	2	3
1	Споруда ГЕС	проект.
2	Турбінні водоводи	проект.
3	Напірна тунельна деривація	проект.
4	Живлюча камера	проект.
5	Головний вузол	проект.
6	Рибохід	проект.
7	Трансформаторна підстанція	проект.
8	Сміттєвий контейнер	проект.
9	Біотуалет	проект.
10	Технологічна площадка для обслуговування споруди ГЕС	проект.

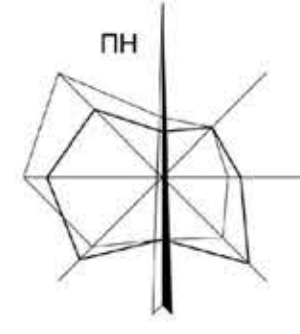
**ПРИМІТКА**

- Даний аркуш розроблений на актуалізованій картографічній основі, розроблений у 2023 році ТзОВ "Західземпроект" у цифровій формі, як набір профільних геостроєвих даних у місцевій системі координат, що має зв'язок із державною системою координат УСК-2000.
- Інженерні мережі нанесено схематично. При виконанні земляних та інших будівельних робіт обов'язково викликати спеціаліста-інженера відповідної служби - власника даних інженерних мереж.
- Під час проведення будь-яких земляних робіт можуть бути виявлені ознаки наявності археологічних пам'яток (уламки посуду, кістки, знаряддя праці, зброя та ін.). Тоді, згідно ст. 36 Закону України "Про охорону культурної спадщини", виконавець робіт зобов'язаний зупинити їхнє подальше ведення і протягом однієї доби повідомити про це орган охорони культурної спадщини для забезпечення відповідних заходів для вивчення та фіксації археологічних об'єктів, нанесення на карти та вирахування їх охоронних зон.

Замовник: Східницька селищна рада ДПТ-003-01/24				
Детальний план території для будівництва та експлуатації гідроелектростанції на річці Стрий в межах села Довге Східницької територіальної громади Дрогобицького району Львівської області				
Зм.	Клас.	Арк.	№/кв.	Титул
Директор	Фамілія	№	Підпис	Дата
ГАП	Фамілія	№	Підпис	Дата
Розробив	Фамілія	№	Підпис	Дата
Проєктний план та схема проектних обмежень у використанні земель М 1 : 1000	Сталія	Аркуш	Аркушів	
	ДПТ	3	10	
ТзОВ ПО "УкрзахідУрбанізація"				

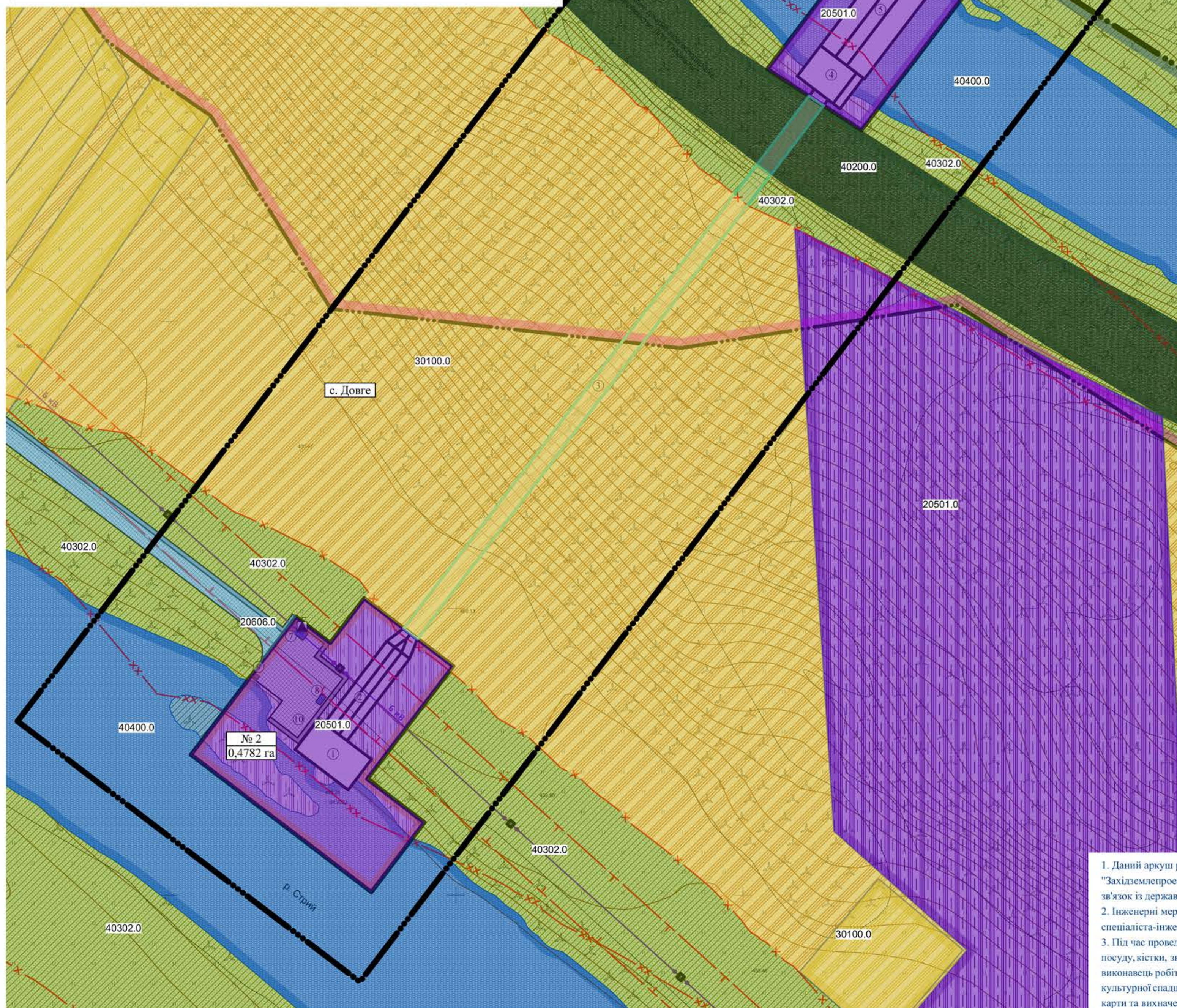
**ТЕХНІКО-ЕКОНОМІЧНІ ПОКАЗНИКИ**

Пор. №	Назва показника	Одиниця вимірювання	Короткостроковий період (до 5-ти років)	Середньостроковий період (6-10 років)	Довгострокова перспектива (понад 10 років)
1	2	3	4	5	6
1	Територія	га	6,495	6,495	6,495
1.1.	Територія в межах детального плану у тому числі територія:				
1.1.1.	територія інженерної інфраструктури	га	0,9757	0,9757	0,9757
1.2.	територія сільськогосподарського призначення	га	2,8545	2,8545	2,8545
1.3.	територія лісогосподарського призначення	га	0,4516	0,4516	0,4516
1.4.	територія водних об'єктів	га	1,606	1,606	1,606
1.5.	територія озеленення спеціального призначення	га	0,9095	0,9095	0,9095
1.6.	територія в межах червоної лінії	га	0,1272	0,1272	0,1272
1.7.	земельна ділянка №1	га	0,3979	0,3979	0,3979
	площа забудови	га	0,148	0,148	0,148
	площа укріплених укосів засівом трав та озеленення	га	0,0615	0,0615	0,0615
	площа водної поверхні	га	0,3364	0,3364	0,3364
1.8.	земельна ділянка №2	га	0,4782	0,4782	0,4782
	площа забудови	га	0,0755	0,0755	0,0755
	площа площадок з твердим покриттям і тротуарів	га	0,0763	0,0763	0,0763
	площа укріплених укосів засівом трав та озеленення	га	0,1805	0,1805	0,1805
	площа водної поверхні	га	0,1518	0,1518	0,1518
2	Коефіцієнти	%			
2.1.	територія інженерної інфраструктури	%	15	15	15
2.2.	територія сільськогосподарського призначення	%	44	44	44
2.3.	територія лісогосподарського призначення	%	7	7	7
2.4.	територія водних об'єктів	%	25	25	25
2.5.	територія озеленення спеціального призначення	%	14	14	14
2.6.	територія в межах червоної лінії	%	2	2	2
2.7.	земельна ділянка №1	%	6	6	6
	площа забудови	%	37	37	37
	площа укріплених укосів засівом трав та озеленення	%	15	15	15
	площа водної поверхні	%	85	85	85
2.8.	земельна ділянка №2	%	7	7	7
	площа забудови	%	16	16	16
	площа площадок з твердим покриттям і тротуарів	%	16	16	16
	площа укріплених укосів засівом трав та озеленення	%	38	38	38
	площа водної поверхні	%	32	32	32



**План функціонального зонування території М 1 : 1000**

**Детальний план території для будівництва та експлуатації гідроелектростанції на річці Стрий в межах села Довге Східницької територіальної громади Дрогобицького району Львівської області**



**УМОВНІ ПОЗНАЧЕННЯ**

Існуючі	Проектні	Найменування
[Symbol]	[Symbol]	Межа населеного пункту Рибник
[Symbol]	[Symbol]	Межа населеного пункту Довге
[Symbol]	[Symbol]	Межа детального плану території
[Symbol]	[Symbol]	Межа проєктованої земельної ділянки № 1
[Symbol]	[Symbol]	Межа проєктованої земельної ділянки № 2
[Symbol]	[Symbol]	Межа інвентаризованих земельних ділянок (згідно даних Публічної кадастрової карти)
[Symbol]	[Symbol]	Територія на яку встановлюється право земельного сервіту
[Symbol]	[Symbol]	Територія садибної житлової забудови
[Symbol]	[Symbol]	Територія інженерної інфраструктури
[Symbol]	[Symbol]	Територія особистого селянського господарства
[Symbol]	[Symbol]	Землі запаса територіальної громади
[Symbol]	[Symbol]	Територія озеленення загального користування
[Symbol]	[Symbol]	Територія зелених насаджень спеціального призначення
[Symbol]	[Symbol]	Територія лісогосподарського призначення
[Symbol]	[Symbol]	Водний об'єкт
[Symbol]	[Symbol]	Вулиці, дороги та їх червоні лінії
[Symbol]	[Symbol]	Повітряна лінія електропередач 6 кВт
[Symbol]	[Symbol]	Комплексна трансформаторна електростанція (КТЕП)
[Symbol]	[Symbol]	Охоронна зона
[Symbol]	[Symbol]	Прибережна захисна смуга
[Symbol]	[Symbol]	Водоохоронна зона
[Symbol]	[Symbol]	Житлові будівлі
[Symbol]	[Symbol]	Нежитлові будівлі

**ЕКСПЛІКАЦІЯ**

№п/п	Назва	Примітка
1	Споруда ГЕС	проект.
2	Турбінні водоводи	проект.
3	Напірна тунельна деривація	проект.
4	Живлюча камера	проект.
5	Головний вузол	проект.
6	Рибхід	проект.
7	Трансформаторна підстанція	проект.
8	Сміттєвий контейнер	проект.
9	Біотуалет	проект.
10	Технологічна площадка для обслуговування споруди ГЕС	проект.

**УМОВНІ ПОЗНАЧЕННЯ (зонування)**

10100.0	Територія житлової забудови	40200.0	Територія лісів
20501.0	Територія об'єктів енергозабезпечення	40302.0	Зелені насадження спеціального призначення
20606.0	Територія вулиць та доріг	40400.0	Водні поверхні/об'єкти
30100.0	Територія під ріллею та перелогами		

**ПРИМІТКА**

- Даний аркуш розроблений на актуалізованій картографічній основі, розроблений у 2023 році ТзОВ "Західземпроект" у цифровій формі, як набір профільних геопросторових даних у місцевій системі координат, що має зв'язок із державною системою координат УСК-2000.
- Інженерні мережі нанесено схематично. При виконанні земляних та інших будівельних робіт обов'язково викликати спеціаліста-інженера відповідної служби - власника даних інженерних мереж.
- Під час проведення будь-яких земляних робіт можуть бути виявлені ознаки наявності археологічних пам'яток (уламки посуду, кістки, знаряддя праці, зброя та ін.). Тоді, згідно ст. 36 Закону України "Про охорону культурної спадщини", виконавець робіт зобов'язаний зупинити їхнє подальше ведення і протягом однієї доби повідомити про це орган охорони культурної спадщини для забезпечення відповідних заходів для вивчення та фіксації археологічних об'єктів, нанесення на карти та вирахування їх охоронних зон.

**Види функціонального призначення відповідно до Класифікатора видів функціонального призначення територій та їх співвідношення з видами цільового призначення земельних ділянок**

Код класифікаційного угруповання	Код виду функціонального призначення території	Назва виду функціонального призначення території	Переважні (основні) види	Суттєві види	
1		Селищні території			
01	10100.0	Територія житлової забудови	02.01;02.03; 02.04; 02.10; 08.01	02.05; 02.06; 02.09; 02.12; 03.02; 03.03; 03.05; 04.10; 05.01; 07.02; 07.03; 07.04; 07.07; 12.13; 03.06 (в частині резиденцій); 03.07; 03.08; 03.12; 03.13; 03.14 (в частині об'єктів, які не потребують встановлення санітарних обмежень на прилеглі і території); 13.02 (в частині поштових відділень); 11.04; 13.01; 13.03; 14.02 (в частині розміщення об'єктів розподільчих мереж)	
2		Виробничі території			
05	01	20501.0	Територія об'єктів енергозабезпечення	08.01; 10.10;11.04; 14.01; 14.02; 14.05;14.06	03.14; 04.10; 05.01; 11.04; 13.01; 13.03
06	06	20606.0	Територія вулиць і доріг	12.13; 08.01	07.07; 11.07
3		Сільськогосподарські території			
01	30100.0	Територія під ріллею та перелогами	01.01; 01.02; 01.03; 01.04; 01.07; 01.09;	11.04; 13.01; 13.03; 14.02 (в частині розміщення об'єктів розподільчих мереж)	
04.01; 04.02; 04.03; 04.08; 04.09; 04.10; 04.11; 05.01; 08.01					
4		Природо-охоронні та ландшафтно-рекреаційні території			
02	40200.0	Територія лісів	04.01; 04.02; 04.03; 04.08; 04.09; 04.10; 04.11; 05.01; 07.07; 08.01; 09.01; 09.02; 11.07	11.04; 13.01; 13.03; 14.02 (в частині розміщення об'єктів транспортування та розподілу)	
03	02	40302.0	Зелені насадження спеціального призначення	04.10; 05.01; 11.07; 14.05	11.04; 13.01; 13.03; 14.02 (в частині розміщення об'єктів транспортування та розподілу)
04	40400.0	Водні поверхні/об'єкти	04.01;04.02;04.03; 04.04; 04.05; 04.06; 04.07; 04.08; 04.09; 04.10; 04.11; 10.01; 10.14		

Замовник: Східницька селищна рада ДІПТ-003-01/24

Детальний план території для будівництва та експлуатації гідроелектростанції на річці Стрий в межах села Довге Східницької територіальної громади Дрогобицького району Львівської області

Детальний план території

План функціонального зонування території М 1 : 1000

ТзОВ ПО "УкрЗахідУрбанізація"

Зм.	Кільк.	Арх.	М.Лос.	Пішчу	Дата
Директор	Федорук Х.				
ГАП	Федорук Х.				
Розробив	Федорук Х.				
	Писарько О.				

Стадія	Аркуш	Аркушів
ДІПТ	4	10

**ТЕХНІКО-ЕКОНОМІЧНІ ПОКАЗНИКИ**

Пор. №	Назва показника	Одиниця вимірювання	Короткостроковий період (до 5-ти років)	Середньостроковий період (6-10 років)	Довгострокова перспектива (понад 10 років)
1	2	3	4	5	6
1	Територія	га	6,495	6,495	6,495
	Територія в межах детального плану у тому числі територія:				
1.1.	територія інженерної інфраструктури	га	0,9757	0,9757	0,9757
1.2.	територія сільськогосподарського призначення	га	2,8545	2,8545	2,8545
1.3.	територія лісгосподарського призначення	га	0,4516	0,4516	0,4516
1.7.	територія водних об'єктів	га	1,606	1,606	1,606
1.9.	територія озеленення спеціального призначення	га	0,9095	0,9095	0,9095
1.10.	територія в межах червоних ліній	га	0,1272	0,1272	0,1272
1.11.	земельна ділянка №1	га	0,3979	0,3979	0,3979
	площа забудови	га	0,148	0,148	0,148
	площа укріплених укосів засівом трав та озеленення	га	0,0615	0,0615	0,0615
	площа водної поверхні	га	0,3364	0,3364	0,3364
1.12.	земельна ділянка №2	га	0,4782	0,4782	0,4782
	площа забудови	га	0,0755	0,0755	0,0755
	площа площадок з твердим покриттям і тротуарів	га	0,0763	0,0763	0,0763
	площа укріплених укосів засівом трав та озеленення	га	0,1805	0,1805	0,1805
	площа водної поверхні	га	0,1518	0,1518	0,1518
2	Коефіцієнти	%			
2.1.	територія інженерної інфраструктури	%	15	15	15
2.2.	територія сільськогосподарського призначення	%	44	44	44
2.3.	територія лісгосподарського призначення	%	7	7	7
2.4.	територія водних об'єктів	%	25	25	25
2.5.	територія озеленення спеціального призначення	%	14	14	14
2.6.	територія в межах червоних ліній	%	2	2	2
2.11.	земельна ділянка №1	%	6	6	6
	площа забудови	%	37	37	37
	площа укріплених укосів засівом трав та озеленення	%	15	15	15
	площа водної поверхні	%	85	85	85
2.12.	земельна ділянка №2	%	7	7	7
	площа забудови	%	16	16	16
	площа площадок з твердим покриттям і тротуарів	%	16	16	16
	площа укріплених укосів засівом трав та озеленення	%	38	38	38
	площа водної поверхні	%	32	32	32

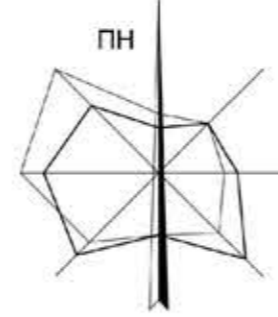
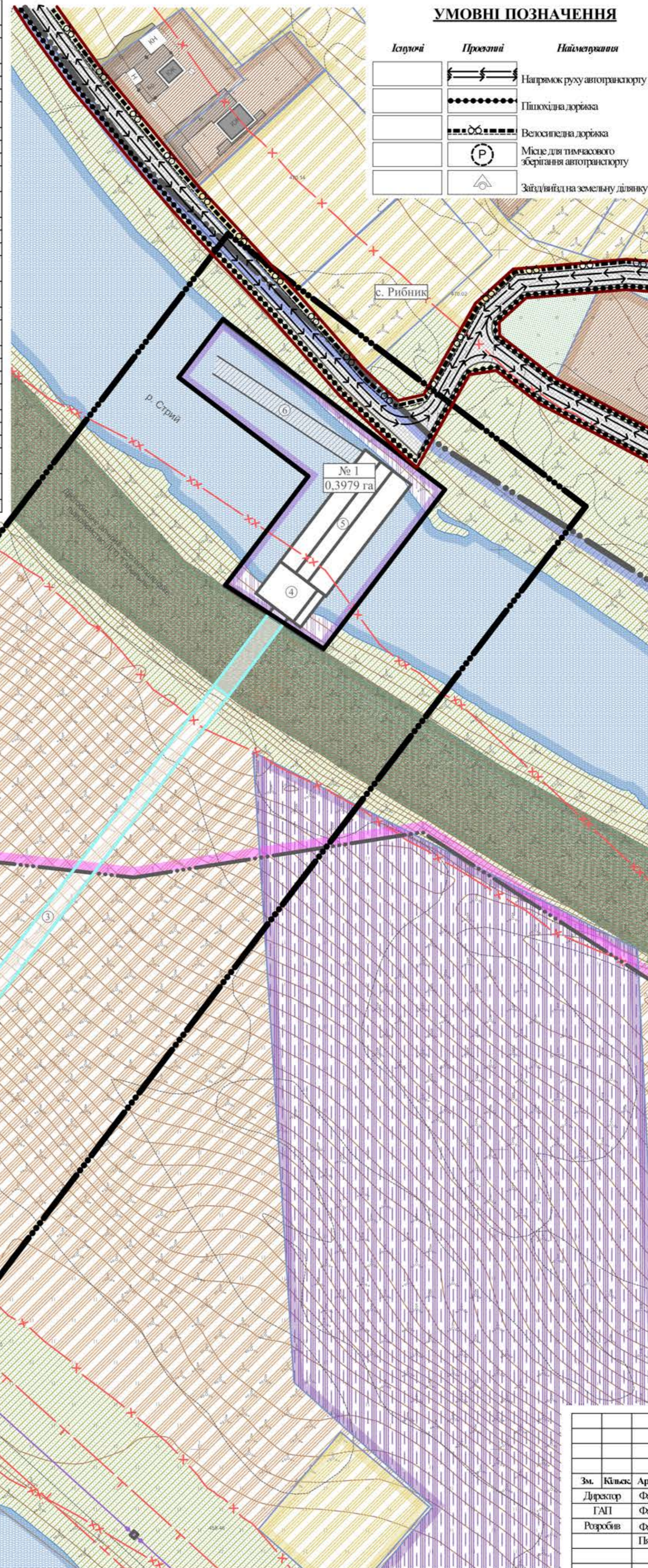


Схема транспортної мобільності та інфраструктури М 1: 1000

**Детальний план території для будівництва та експлуатації гідроелектростанції на річці Стрий в межах села Довге Східницької територіальної громади Дрогобицького району Львівської області**



**УМОВНІ ПОЗНАЧЕННЯ**

Існуючі	Проектні	Найменування
		Напрямок руху автотранспорту
		Пішохідна доріжка
		Велосипедна доріжка
		Місце для тимчасового зберігання автотранспорту
		Знак відвіду на земельну ділянку

**УМОВНІ ПОЗНАЧЕННЯ**

Існуючі	Проектні	Найменування
		Межа населеного пункту Рибник
		Межа населеного пункту Довге
		Межа детального плану території
		Межа проєктованої земельної ділянки № 1
		Межа проєктованої земельної ділянки № 2
		Межа інвентаризованих земельних ділянок (згідно даних Публічної кадастрової карти)
		Територія на яку встановлюється право земельного сервіту
		Територія садибної житлової забудови
		Територія інженерної інфраструктури
		Територія особистого селянського господарства
		Землі запасу територіальної громади
		Територія озеленення загального користування
		Територія зелених насаджень спеціального призначення
		Територія лісгосподарського призначення
		Водний об'єкт
		Вулиці, дороги та їх червоні лінії
		Повітряна лінія електропередач 6 кВт
		Комплексна трансформаторна електростанція (КТП)
		Охоронна зона
		Прибережна захисна смуга
		Водоохоронна зона
		Житлові будівлі
		Нежитлові будівлі

**ЕКСПЛІКАЦІЯ**

№п/п	Назва	Примітка
1	2	3
1	Споруда ГЕС	проект.
2	Турбінні водоводи	проект.
3	Напірна тунельна деривація	проект.
4	Живлюча камера	проект.
5	Головний вузол	проект.
6	Рибхід	проект.
7	Трансформаторна підстанція	проект.
8	Сміттевий контейнер	проект.
9	Біотуалет	проект.
10	Технологічна площадка для обслуговування споруди ГЕС	проект.

**ПРИМІТКА**

- Даний аркуш розроблений на актуалізованій картографічній основі, розроблений у 2023 році ТзОВ "Західземпроект" у цифровій формі, як набір профільних геопросторових даних у місцевій системі координат, що має зв'язок із державною системою координат УСК-2000.
- Інженерні мережі нанесено схематично. При виконанні земляних та інших будівельних робіт обов'язково викликати спеціаліста-інженера відповідної служби - власника даних інженерних мереж.
- Під час проведення будь-яких земляних робіт можуть бути виявлені ознаки наявності археологічних пам'яток (уламки посуду, кістки, знаряддя праці, зброя та ін.). Тоді, згідно ст. 36 Закону України "Про охорону культурної спадщини", виконавець робіт зобов'язаний зупинити їхнє подальше ведення і протягом однієї доби повідомити про це орган охорони культурної спадщини для забезпечення відповідних заходів для вивчення та фіксації археологічних об'єктів, нанесення на карти та вихачення їх охоронних зон.

Замовник: Східницька селищна рада ДПТ-003-01/24					
Детальний план території для будівництва та експлуатації гідроелектростанції на річці Стрий в межах села Довге Східницької територіальної громади Дрогобицького району Львівської області					
Зм.	Кільк.	Арк.	№ томі	Підпис	Дата
Директор	Фамулик С.				
ГАП	Фамулик С.				
Розробив	Фамулик С.				
	Пасецька О.				
Детальний план території				Студія	Аркуші
Схема транспортної мобільності та інфраструктури М 1: 1000				ДПТ	5 10
ТзОВ ПО "УкрЗахідУрбанізація"					

**ТЕХНІКО-ЕКОНОМІЧНІ ПОКАЗНИКИ**

Пор. №	Назва показника	Одиниця вимірювання	Короткостроковий період (до 5-ти років)	Середньостроковий період (6-10 років)	Довгострокова перспектива (понад 10 років)
1	2	3	4	5	6
1	Територія	га	6,495	6,495	6,495
	Територія в межах детального плану	га	6,495	6,495	6,495
	у тому числі територія:				
1.1.	територія інженерної інфраструктури	га	0,9757	0,9757	0,9757
1.2.	територія сільськогосподарського призначення	га	2,8545	2,8545	2,8545
1.3.	територія лісгосподарського призначення	га	0,4516	0,4516	0,4516
1.7.	територія водних об'єктів	га	1,606	1,606	1,606
1.9.	територія озеленення спеціального призначення	га	0,9095	0,9095	0,9095
1.10.	територія в межах червоних ліній	га	0,1272	0,1272	0,1272
1.11.	земельна ділянка №1	га	0,3979	0,3979	0,3979
	площа забудови	га	0,148	0,148	0,148
	площа укріплених укосів засівом трав та озеленення	га	0,0615	0,0615	0,0615
	площа водної поверхні	га	0,3364	0,3364	0,3364
1.12.	земельна ділянка №2	га	0,4782	0,4782	0,4782
	площа забудови	га	0,0755	0,0755	0,0755
	площа площадок з твердим покриттям і тротуарів	га	0,0763	0,0763	0,0763
	площа укріплених укосів засівом трав та озеленення	га	0,1805	0,1805	0,1805
	площа водної поверхні	га	0,1518	0,1518	0,1518
2	Коефіцієнти	%			
2.1.	територія інженерної інфраструктури	%	15	15	15
2.2.	територія сільськогосподарського призначення	%	44	44	44
2.3.	територія лісгосподарського призначення	%	7	7	7
2.4.	територія водних об'єктів	%	25	25	25
2.5.	територія озеленення спеціального призначення	%	14	14	14
2.6.	територія в межах червоних ліній	%	2	2	2
2.11.	земельна ділянка №1	%	6	6	6
	площа забудови	%	37	37	37
	площа укріплених укосів засівом трав та озеленення	%	15	15	15
	площа водної поверхні	%	85	85	85
2.12.	земельна ділянка №2	%	7	7	7
	площа забудови	%	16	16	16
	площа площадок з твердим покриттям і тротуарів	%	16	16	16
	площа укріплених укосів засівом трав та озеленення	%	38	38	38
	площа водної поверхні	%	32	32	32

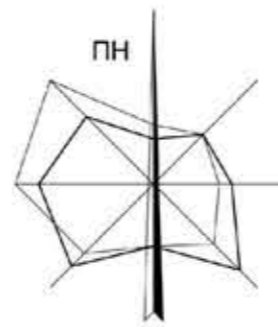
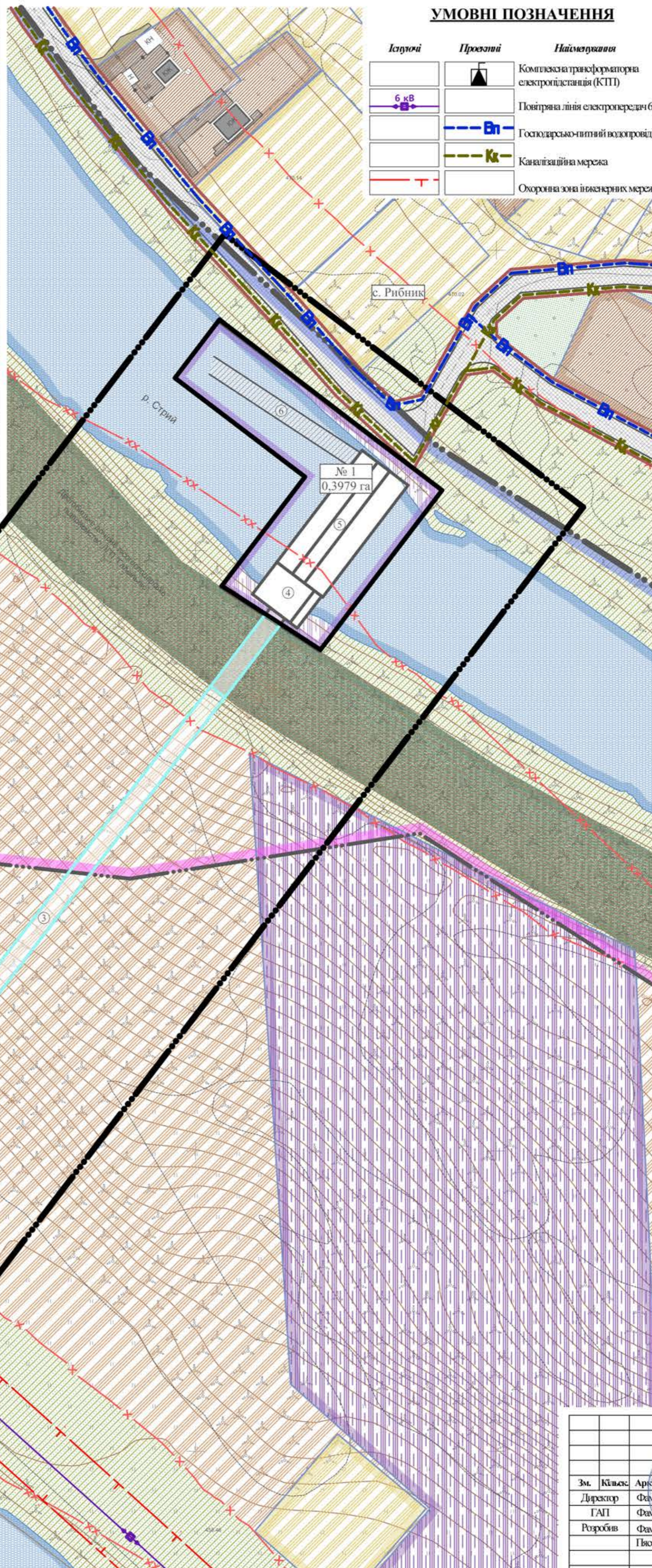


Схема інженерного забезпечення території М 1: 1000

**Детальний план території для будівництва та експлуатації гідроелектростанції на річці Стрий в межах села Довге Східницької територіальної громади Дрогобицького району Львівської області**



**УМОВНІ ПОЗНАЧЕННЯ**

Існуючі	Проектні	Найменування
		Комплексна трансформаторна електростанція (КТЕП)
		Повітряна лінія електропередачі 6 кВт
		Господарсько-питний водопровід
		Каналізаційна мережа
		Охоронна зона інженерних мереж

**УМОВНІ ПОЗНАЧЕННЯ**

Існуючі	Проектні	Найменування
		Межа населеного пункту Рибник
		Межа населеного пункту Довге
		Межа детального плану території
		Межа проєктованої земельної ділянки № 1
		Межа проєктованої земельної ділянки № 2
		Межа інвентаризованих земельних ділянок (згідно даних Публічної кадастрової карти)
		Територія на яку встановлюється право земельного сервіту
		Територія садибної житлової забудови
		Територія інженерної інфраструктури
		Територія особистого селянського господарства
		Землі запасу територіальної громади
		Територія озеленення загального користування
		Територія зелені насаджень спеціального призначення
		Територія лісгосподарського призначення
		Водний об'єкт
		Вулиці, дороги та їх червоні лінії
		Прибережна захисна смуга
		Водоохоронна зона
		Житлові будівлі
		Нежитлові будівлі

**ЕКСПЛІКАЦІЯ**

№п/п	Назва	Примітка
1	2	3
1	Споруда ГЕС	проект.
2	Турбінні водоводи	проект.
3	Напірна тунельна деривація	проект.
4	Живлюча камера	проект.
5	Головний вузол	проект.
6	Рибохід	проект.
7	Трансформаторна підстанція	проект.
8	Сміттєвий контейнер	проект.
9	Біотуалет	проект.
10	Технологічна площадка для обслуговування споруди ГЕС	проект.

**ПРИМІТКА**

- Даний аркуш розроблений на актуалізованій картографічній основі, розроблений у 2023 році ТзОВ "Західземлепроект" у цифровій формі, як набір профільних геопросторових даних у місцевій системі координат, що має зв'язок із державною системою координат УСК-2000.
- Інженерні мережі нанесено схематично. При виконанні земляних та інших будівельних робіт обов'язково викликати спеціаліста-інженера відповідної служби - власника даних інженерних мереж.
- Під час проведення будь-яких земляних робіт можуть бути виявлені ознаки наявності археологічних пам'яток (уламки посуду, кістки, знаряддя праці, зброя та ін.). Тоді, згідно ст. 36 Закону України "Про охорону культурної спадщини", виконавець робіт зобов'язаний зупинити їхнє подальше ведення і протягом однієї доби повідомити про це орган охорони культурної спадщини для забезпечення відповідних заходів для вивчення та фіксації археологічних об'єктів, нанесення на карти та вихвачення їх охоронних зон.

Замовник: Східницька селищна рада ДПТ-003-01/24

Детальний план території для будівництва та експлуатації гідроелектростанції на річці Стрий в межах села Довге Східницької територіальної громади Дрогобицького району Львівської області

Зм.	Київ	Арх.	Міст.	Шифр	Дата
Директор	Фамуляк Х.	Арх.	Міст.	40037675	
ГАП	Фамуляк Х.	Арх.	Міст.		
Розробив	Фамуляк Х.	Арх.	Міст.		
	Писарська О.	Арх.	Міст.		

Схема інженерного забезпечення території М 1: 1000

ТзОВ ПО "УкрЗахідУрбанізація"

**ТЕХНІКО-ЕКОНОМІЧНІ ПОКАЗНИКИ**

Пор. №	Назва показника	Одиниця вимірювання	Короткостроковий період (до 5-ти років)	Середньостроковий період (6-10 років)	Довгострокова перспектива (понад 10 років)
1	2	3	4	5	6
1	Територія	га	6,495	6,495	6,495
1.1.	територія інженерної інфраструктури	га	0,9757	0,9757	0,9757
1.2.	територія сільськогосподарського призначення	га	2,8545	2,8545	2,8545
1.3.	територія лісгосподарського призначення	га	0,4516	0,4516	0,4516
1.7.	територія водних об'єктів	га	1,606	1,606	1,606
1.9.	територія озеленення спеціального призначення	га	0,9095	0,9095	0,9095
1.10.	територія в межах червоних ліній	га	0,1272	0,1272	0,1272
1.11.	земельна ділянка №1	га	0,3979	0,3979	0,3979
	площа забудови	га	0,148	0,148	0,148
	площа укріплених укосів засівом трав та озеленення	га	0,0615	0,0615	0,0615
	площа водної поверхні	га	0,3364	0,3364	0,3364
1.12.	земельна ділянка №2	га	0,4782	0,4782	0,4782
	площа забудови	га	0,0755	0,0755	0,0755
	площа площадок з твердим покриттям і тротуарів	га	0,0763	0,0763	0,0763
	площа укріплених укосів засівом трав та озеленення	га	0,1805	0,1805	0,1805
	площа водної поверхні	га	0,1518	0,1518	0,1518
2	Коефіцієнти	%			
2.1.	територія інженерної інфраструктури	%	15	15	15
2.2.	територія сільськогосподарського призначення	%	44	44	44
2.3.	територія лісгосподарського призначення	%	7	7	7
2.4.	територія водних об'єктів	%	25	25	25
2.5.	територія озеленення спеціального призначення	%	14	14	14
2.6.	територія в межах червоних ліній	%	2	2	2
2.11.	земельна ділянка №1	%	6	6	6
	площа забудови	%	37	37	37
	площа укріплених укосів засівом трав та озеленення	%	15	15	15
	площа водної поверхні	%	85	85	85
2.12.	земельна ділянка №2	%	7	7	7
	площа забудови	%	16	16	16
	площа площадок з твердим покриттям і тротуарів	%	16	16	16
	площа укріплених укосів засівом трав та озеленення	%	38	38	38
	площа водної поверхні	%	32	32	32

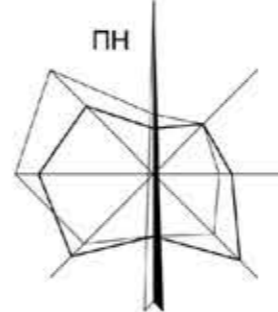
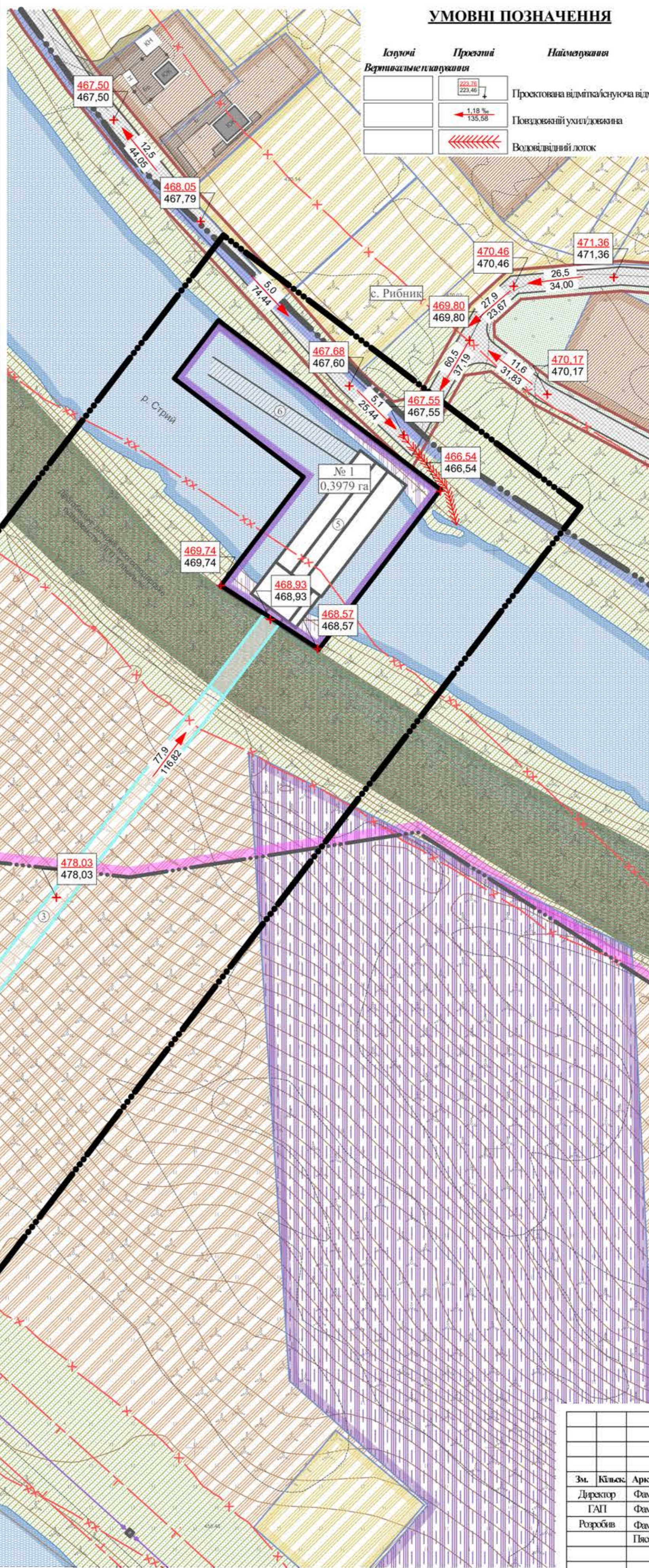


Схема інженерної підготовки, благоустрою території та вертикального планування М 1: 1000

**Детальний план території для будівництва та експлуатації гідроелектростанції на річці Стрий в межах села Довге Східницької територіальної громади Дрогобицького району Львівської області**



**УМОВНІ ПОЗНАЧЕННЯ**

Існуючі	Проектні	Найменування
		Проектна на відмітка/існуюча відмітка
		Поводжовий укос/дожовий
		Водовідливний лоток

**УМОВНІ ПОЗНАЧЕННЯ**

Існуючі	Проектні	Найменування
		Межа населеного пункту Рибник
		Межа населеного пункту Довге
		Межа детального плану території
		Межа проєктованої земельної ділянки № 1
		Межа проєктованої земельної ділянки № 2
		Межа інвентаризованих земельних ділянок (згідно даних Публічної кадастрової карти)
		Територія на яку встановлюється право земельного сервіту
		Територія садибної житлової забудови
		Територія інженерної інфраструктури
		Територія особистого селянського господарства
		Землі запасу територіальної громади
		Територія озеленення загального користування
		Територія зеленення спеціального призначення
		Територія лісгосподарського призначення
		Водний об'єкт
		Вулиці, дороги та їх червоні лінії
		Повітряна лінія електропередач 6 кВт
		Комплексна трансформаторна електростанція (КТП)
		Охоронна зона
		Прибережна захисна смуга
		Водоохоронна зона
		Житлові будівлі
		Нежитлові будівлі

**ЕКСПЛІКАЦІЯ**

№п/п	Назва	Примітка
1	Споруда ГЕС	проект.
2	Турбінні водоводи	проект.
3	Напірна тунельна деривація	проект.
4	Живлюча камера	проект.
5	Головний вузол	проект.
6	Рибохід	проект.
7	Трансформаторна підстанція	проект.
8	Сміттєвий контейнер	проект.
9	Біотуалет	проект.
10	Технологічна площадка для обслуговування споруди ГЕС	проект.

**ПРИМІТКА**

- Даний аркуш розроблений на актуалізованій картографічній основі, розроблений у 2023 році ТзОВ "Західземлепроект" у цифровій формі, як набір профільних геоспросторових даних у місцевій системі координат, що має зв'язок із державною системою координат УСК-2000.
- Інженерні мережі нанесено схематично. При виконанні земляних та інших будівельних робіт обов'язково викликати спеціаліста-інженера відповідної служби - власника даних інженерних мереж.
- Під час проведення будь-яких земляних робіт можуть бути виявлені ознаки наявності археологічних пам'яток (уламки посуду, кістки, знаряддя праці, зброя та ін.). Тоді, згідно ст. 36 Закону України "Про охорону культурної спадщини", виконавець робіт зобов'язаний зупинити їхнє подальше ведення і протягом однієї доби повідомити про це орган охорони культурної спадщини для забезпечення відповідних заходів для вивчення та фіксації археологічних об'єктів, нанесення на карти та вихачення їх охоронних зон.

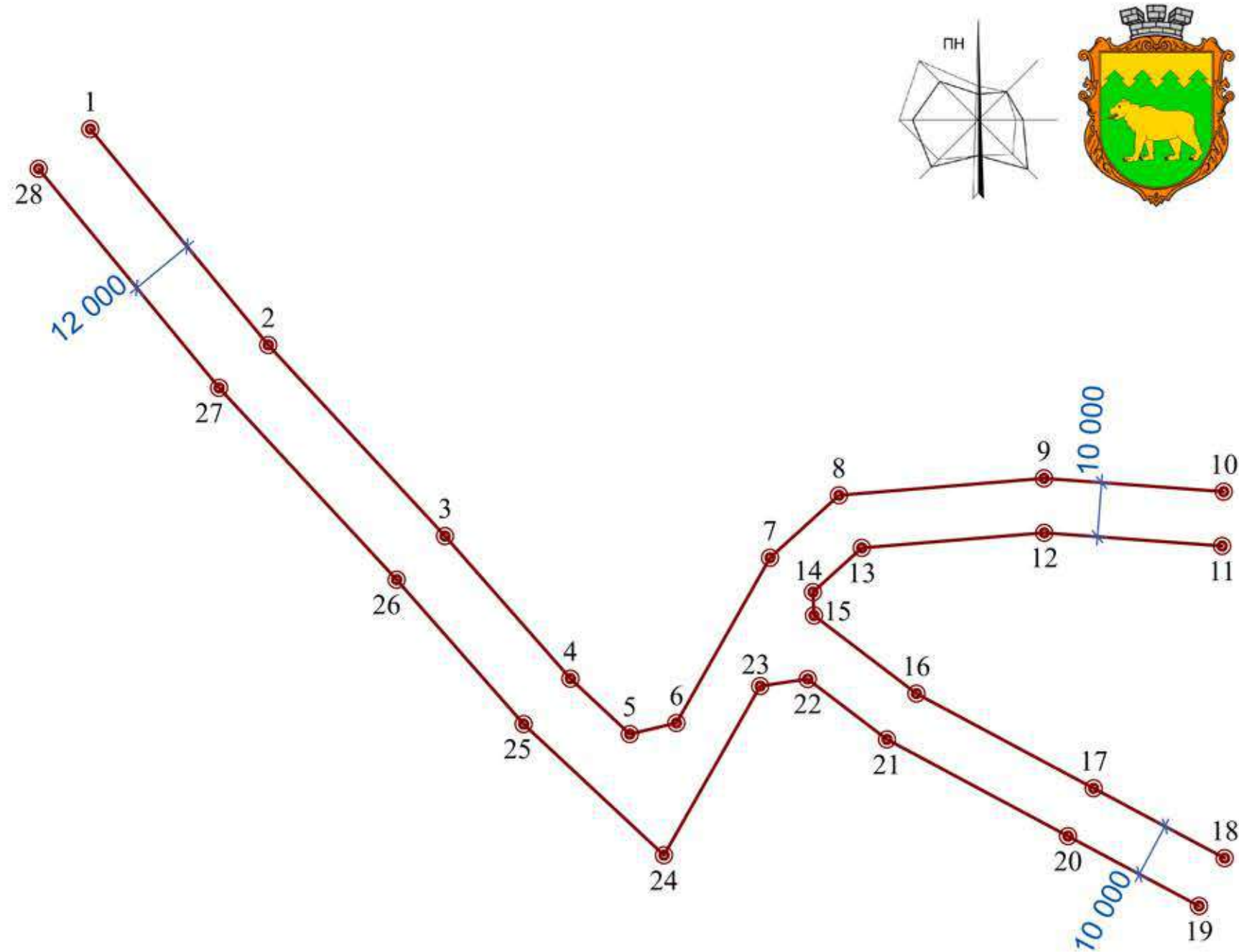
Замовник: Східницька селищна рада ДІП-003-01/24				
Детальний план території для будівництва та експлуатації гідроелектростанції на річці Стрий в межах села Довге Східницької територіальної громади Дрогобицького району Львівської області				
Зм.	Кісьос	Арк.	№Дос.	Підпису
Директор	Фамуляк Х	Арх.	№Дос.	Дата
ГАП	Фамуляк Х	Арх.	№Дос.	Дата
Розробив	Фамуляк Х	Арх.	№Дос.	Дата
	Пясецька О	Арх.	№Дос.	Дата
Детальний план території			Стадія	Аркуші
			ДІП	7 10
Схема інженерної підготовки, благоустрою території та вертикального планування М 1: 1000				ТзОВ ПО "УкрЗахідУрбанізація"

# План червоних ліній, креслення поперечних профілів вулиць М 1 : 1000

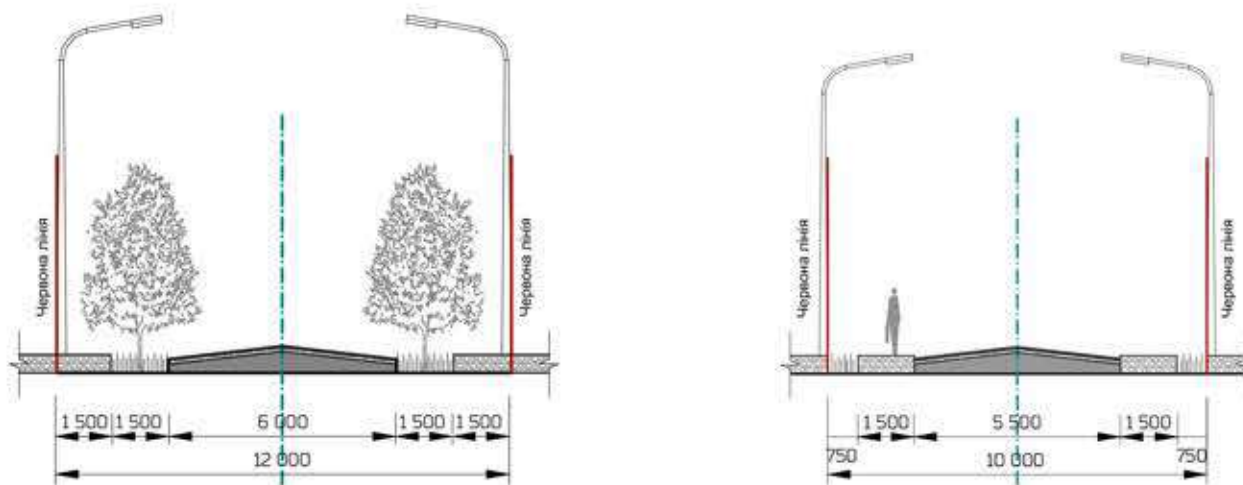
## Відомості координат червоних ліній Державна система координат

№	X	Y	Довжина	Кут	На точку
1	5 440 261,06	1 286 866,90	51,52	140°30'48"	2
2	5 440 221,30	1 286 899,66	47,94	137°12'54"	3
3	5 440 186,12	1 286 932,22	34,97	138°39'47"	4
4	5 440 159,86	1 286 955,32	14,96	133°02'58"	5
5	5 440 149,65	1 286 966,25	8,82	076°37'32"	6
6	5 440 151,69	1 286 974,83	34,97	029°32'01"	7
7	5 440 182,12	1 286 992,07	17,13	047°48'59"	8
8	5 440 193,62	1 287 004,76	37,89	085°16'36"	9
9	5 440 196,74	1 287 042,52	33,18	094°14'04"	10
10	5 440 194,29	1 287 075,61	10	181°43'06"	11
11	5 440 184,29	1 287 075,31	32,84	274°13'34"	12
12	5 440 186,71	1 287 042,56	33,7	265°16'08"	13
13	5 440 183,93	1 287 008,97	12,13	227°50'27"	14
14	5 440 175,79	1 286 999,98	4,3	177°28'12"	15
15	5 440 171,49	1 287 000,17	23,71	127°20'19"	16
16	5 440 157,11	1 287 019,02	37	118°06'09"	17
17	5 440 139,68	1 287 051,66	27,33	118°04'30"	18
18	5 440 126,82	1 287 075,77	10	208°01'31"	19
19	5 440 117,99	1 287 071,07	27,34	298°05'01"	20
20	5 440 130,86	1 287 046,95	37,81	298°06'13"	21
21	5 440 148,67	1 287 013,60	18,34	307°18'48"	22
22	5 440 159,79	1 286 999,01	8,85	261°32'57"	23
23	5 440 158,49	1 286 990,26	35,83	209°38'30"	24
24	5 440 127,35	1 286 972,54	35,36	313°03'07"	25
25	5 440 151,49	1 286 946,70	35,41	318°39'48"	26
26	5 440 178,08	1 286 923,31	48,13	317°12'52"	27
27	5 440 213,40	1 286 890,62	52,27	320°30'42"	28
28	5 440 253,74	1 286 857,38	12,01	052°26'35"	1

## Детальний план території для будівництва та експлуатації гідроелектростанції на річці Стрий в межах села Довге Східницької територіальної громади Дрогобицького району Львівської області



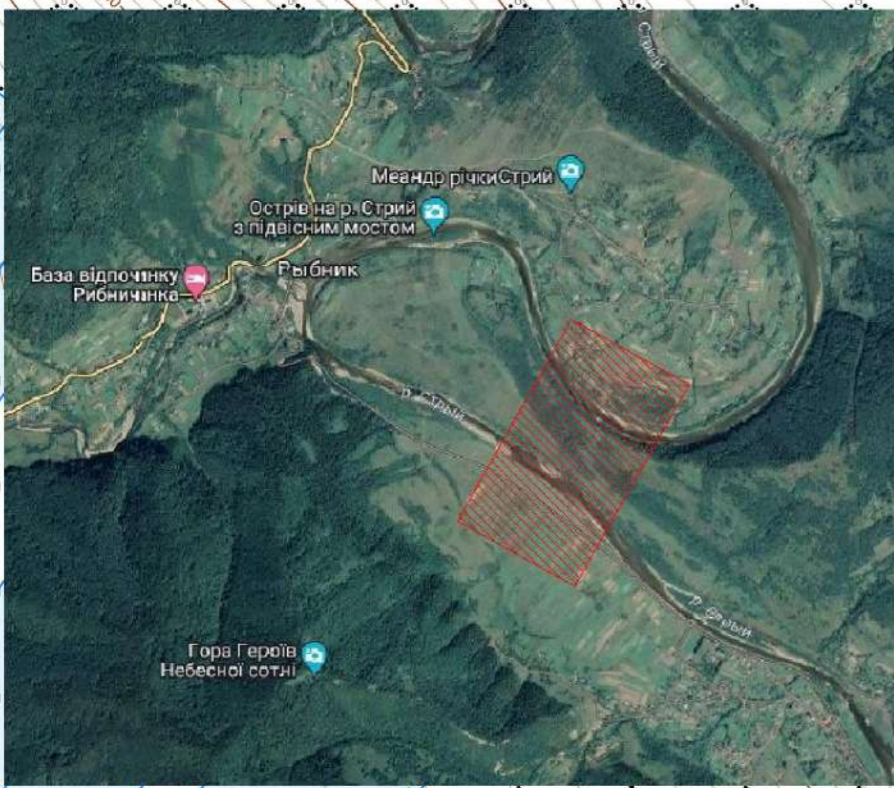
## Поперечні профілі вулиць М 1:200



Замовник: Східницька селищна рада ДПТ-003-01/24					
Детальний план території для будівництва та експлуатації гідроелектростанції на річці Стрий в межах села Довге Східницької територіальної громади Дрогобицького району Львівської області					
Зм.	Кільк.	Арк.	№ док.	Підпис	Дата
Директор				Фамулик Х.	
ГАП				Фамулик Х.	
Розробив				Фамулик Х.	
				Пясецька О.	
Детальний план території				№ 4279	
План червоних ліній, креслення поперечних профілів вулиць М 1 : 1000					
Стадія	Аркуш	Аркушів			
ДПТ	10	10			
			ТЗОВ ПО "УкрЗахідУрбанізація"		



**План сучасного використання земель за формою власності із зазначенням категорій та виду цільового призначення, з урахуванням наявних обмежень та обтяжень**



4621283800:02:000:0013

- Умовні позначення**
- Межа детального плану території
  - Межа земельної ділянки
  - Охоронна зона навколо (уздовж) об'єкта енергетичної системи
  - Прибережна захисна смуга вздовж річок, навколо водойм та на островах
  - Водохоронна зона
  - Територія, на яку встановлюється право земельного сервітуту
- Позначки висот**
- Горизонталі потовщени
  - Горизонталі основні
  - Лінії берегові постійні
  - Річки
  - Позначки урівня води
  - Будівлі
- Інше**
- ЛЕП на незабудованій території вис. напруги
  - Колодязі оглядові без поділу за призначенням
  - Стопи дер. квадратний
  - Межі зміни покриття
- Покриття**
- Межа без бортового каменю
  - Укоси неуріплені позамасштабні
  - Садиби деревних насаджень шир < 3м і висотою до 4м
  - Садиби деревних насаджень шир < 3м і висотою 4м та більше
  - Садиби деревних насаджень шир 3м та більше і висотою до 4м
  - Чагарники звичайні зарості
  - Трав'яна рослинність луки
  - Газони
  - Огорожі металеві на кам. бет фундам
  - Огорожі дратві з дротиною сіткою (вольєри)

**ЕКСПЛІКАЦІЯ ЗЕМЕЛЬ**

№ з/д	Площа, га	Кадастровий номер	Форма власності	Категорія земель	Цільове призначення земельної ділянки	Утіліда	Обмеження та обтяження земельної ділянки
1	0,3979	відсутній	200 Комунальна власність	800 Землі водного фонду	10.13 Земельні ділянки запису (земельні ділянки, які не надані у власність або користування громадянам чи юридичним особам)	006.01 Природні водотоки (річки та струмки), 002.02 Пасовина	05.01 Водохоронна зона - 0,0615 га, 05.02 Прибережна захисна смуга вздовж річок, навколо водойм та на островах - 0,0615 га
2	0,4782	відсутній	200 Комунальна власність	800 Землі водного фонду	10.13 Земельні ділянки запису (земельні ділянки, які не надані у власність або користування громадянам чи юридичним особам)	006.01 Природні водотоки (річки та струмки), 002.02 Пасовина	05.01 Водохоронна зона - 0,3267 га, 05.02 Прибережна захисна смуга вздовж річок, навколо водойм та на островах - 0,3209 га

Детальним планом території передбачено встановлення земельного сервітуту на земельній ділянці з кадастровим номером 4621283800:02:000:0013 (площа сервітуту 0,1220 га) та на землі, що перебувають в комунальній власності Східницької селищної ради (площа сервітуту 0,1220 га)

Замовник: Східницька селищна рада

Детальний план території для будівництва та експлуатації гідроелектростанції на річці Стрип в межах с. Девче Східницької територіальної громади Дрогобицького району Львівської області

№ 40037675

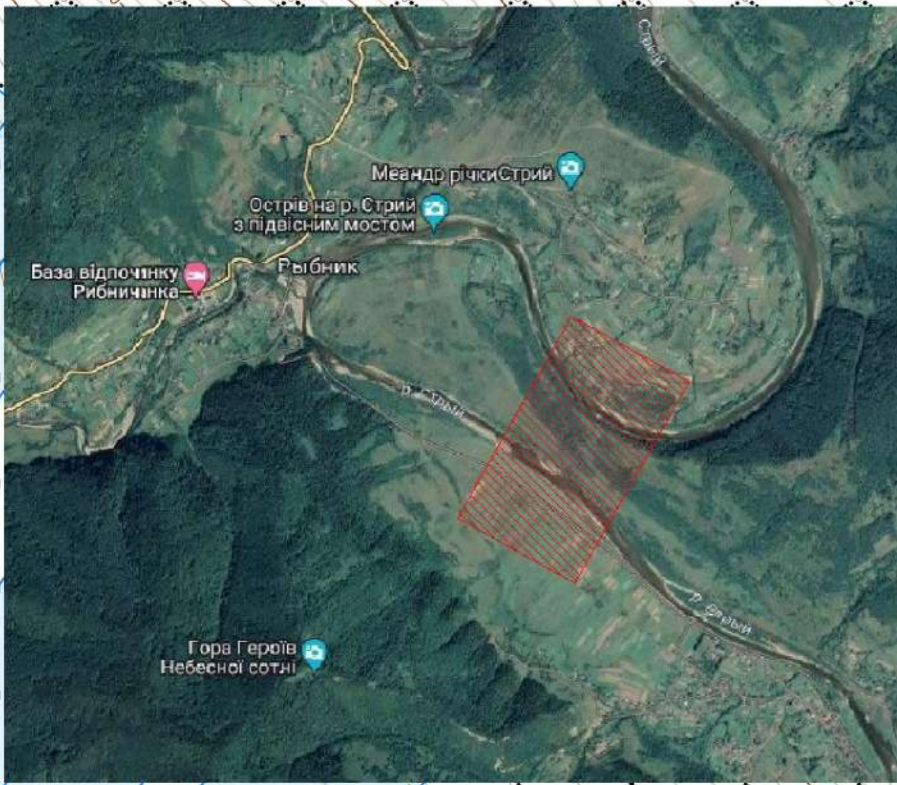
Масштаб: 1 : 1 000

Аркуш: 1

Аркушів: 4

ТОВ ПО «УКРЗАХІДУРБАНІЗАЦІЯ» м. Львів

**План земельних ділянок, сформованих за результатами розроблення детального плану, відомості про які підлягають внесенню до Державного земельного кадастру**



4621283800:02:000:0013

- Умовні позначення**
- Межа детального плану території
  - Межа земельної ділянки
  - Охоронна зона навколо (уздовж) об'єкта енергетичної системи
  - Прибережна захисна смуга вздовж річок, навколо водойм та на островах
  - Водохоронна зона
  - Територія, на яку встановлюється право земельного сервітуту
  - Позначки висот
  - Горизонталі потовщени
  - Горизонталі основні
  - Лінії берегові постійні
  - Річки
  - Позначки урівня води
  - Будівлі
  - ЛЕП на незабудованій території вис. напруги
  - Колодязі оглядові без поділу за призначенням
  - Стопи дер. квадратний
  - Межі зміни покриття
  - Покриття**
  - Межа без бортового каменю
  - Укоси неуріплені позамасштабні
  - Смуки деревних насаджень шир < 3м і висотою до 4м
  - Смуки деревних насаджень шир < 3м і висотою 4м та більше
  - Смуки деревних насаджень шир 3м та більше і висотою до 4м
  - Чагарники звичайні зарості
  - Трав'яна рослинність луки
  - Газони
  - Огорожі металеві на кам. бет фундам
  - Огорожі дротяні з дротиною сіткою (вольєри)

**ЕКСПЛІКАЦІЯ ЗЕМЕЛЬ**

№ з/д	Площа, га	Кадастровий номер	Форма власності	Категорія земель	Цільове призначення земельної ділянки	Утіліда	Обмеження та обмеження земельної ділянки
1	0,3979	відсутній	200 Комунальна власність	900 Землі промисловості, транспорту, електронних комунікацій, енергетики, оборони та іншого призначення	14.01 Для розміщення, будівництва, експлуатації та обслуговування будівель і споруд об'єктів енергогенеруючих підприємств, установ і організацій	010.00 Землі які використовуються для технічної інфраструктури, 006.01 Природні водотоки (річки та струмки)	05.01 Водохоронна зона - 0,0615 га, 05.02 Прибережна захисна смуга вздовж річок, навколо водойм та на островах - 0,0615 га
2	0,4782	відсутній	200 Комунальна власність	900 Землі промисловості, транспорту, електронних комунікацій, енергетики, оборони та іншого призначення	14.01 Для розміщення, будівництва, експлуатації та обслуговування будівель і споруд об'єктів енергогенеруючих підприємств, установ і організацій	010.00 Землі які використовуються для технічної інфраструктури, 006.01 Природні водотоки (річки та струмки)	05.01 Водохоронна зона - 0,3267 га, 05.02 Прибережна захисна смуга вздовж річок, навколо водойм та на островах - 0,3209 га

Детальним планом території передбачено встановлення земельного сервітуту на земельній ділянці з кадастровим номером 4621283800:02:000:0013 (площа сервітуту 0,0180 га) та на землі, що перебувають в комунальній власності Східницької селищної ради (площа сервітуту 0,1220 га)

Замовник: Східницька селищна рада  
 Детальний план території для будівництва та експлуатації гідроелектростанції на річці Стрип в межах с. Східницької територіальної громади Дрогобицького району Львівської області

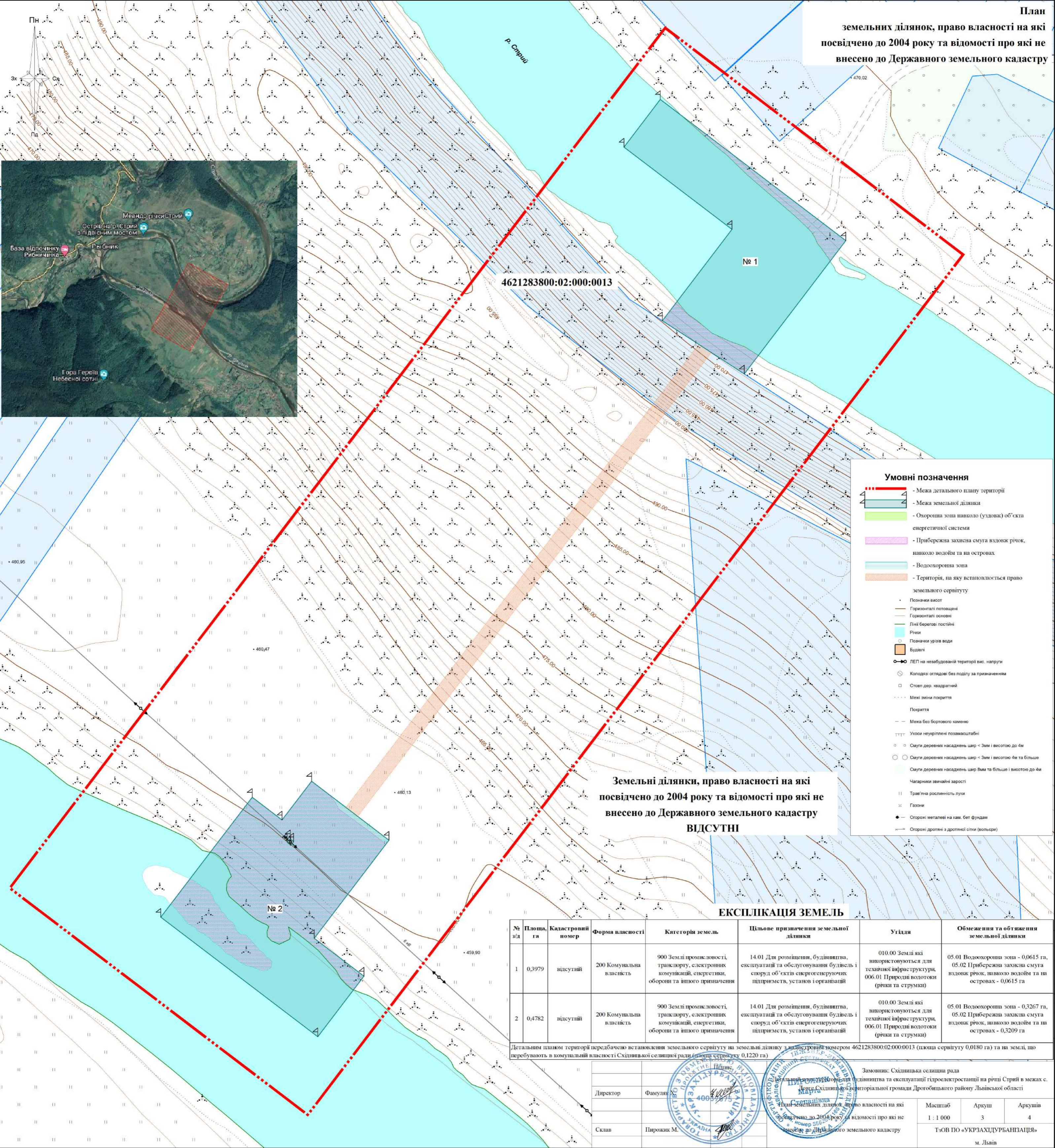
Директор: Фамулик Х  
 Склад: Пирожик М

Архітектор: 400376  
 План земельних ділянок, сформованих за результатами розроблення детального плану, відомості про які підлягають внесенню до Державного земельного кадастру

Масштаб: 1 : 1 000  
 Аркуш: 2  
 Аркушів: 4

ТОВ ПО «УКРЗАХІДУРБАНІЗАЦІЯ»  
 м. Львів

**План земельних ділянок, право власності на які посвідчено до 2004 року та відомості про які не внесено до Державного земельного кадастру**



4621283800:02:000:0013

**Земельні ділянки, право власності на які посвідчено до 2004 року та відомості про які не внесено до Державного земельного кадастру ВІДСУТНІ**

- Умовні позначення**
- - - Межа детального плану території
  - Межа земельної ділянки
  - Охоронна зона навколо (уздовж) об'єкта енергетичної системи
  - Прибережна захисна смуга вздовж річок, навколо водойм та на островах
  - Водохоронна зона
  - Територія, на яку встановлюється право земельного сервітуту
  - Позначки висот
  - Горизонталі потовщени
  - Горизонталі основні
  - Лінії берегові постійні
  - Річки
  - Позначки урівня води
  - Будівлі
  - ЛЕП на незабудованій території вис. напруги
  - Колодазі оглядової без поділу за призначенням
  - Стопи дер. квадратний
  - Межі зміни покриття
  - Покриття
  - Межа без бортового каменю
  - TTTT Укоси неуріплені позамасштабні
  - Смуги деревних насаджень шир < 3м і висотою до 4м
  - Смуги деревних насаджень шир < 3м і висотою 4м та більше
  - Смуги деревних насаджень шир 3м та більше і висотою до 4м
  - Частинки звичайні зарості
  - || Трав'яна рослинність луки
  - × Газони
  - Огорожі металеві на кам. бет фундам
  - Огорожі дратві з дротиною сітці (вольєри)

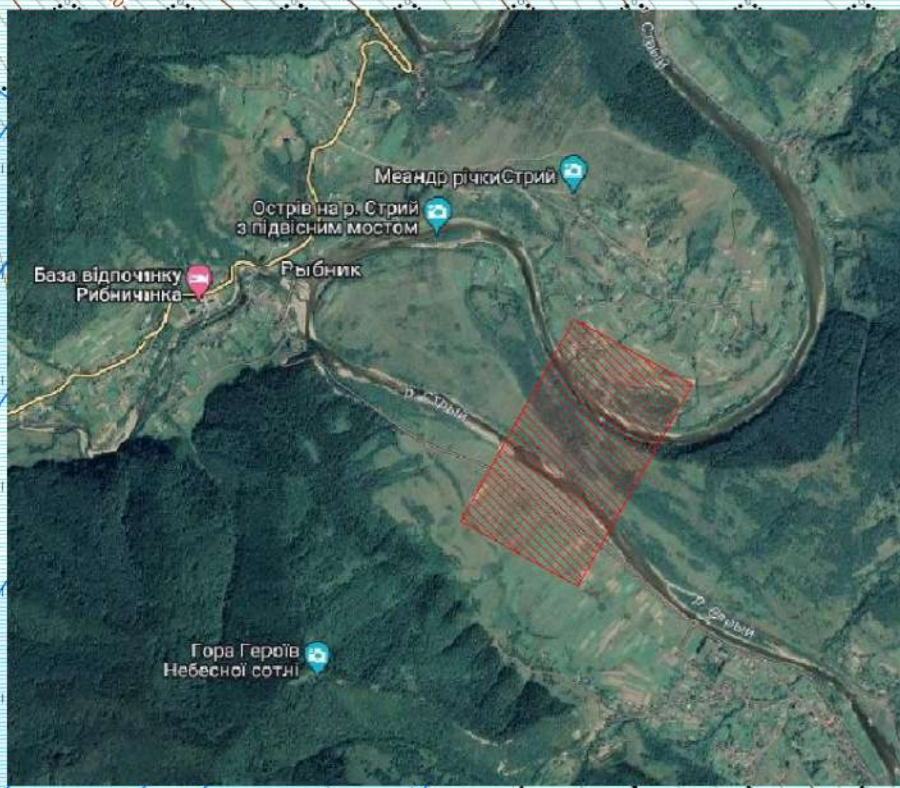
**ЕКСПЛІКАЦІЯ ЗЕМЕЛЬ**

№ з/д	Площа, га	Кадастровий номер	Форма власності	Категорія земель	Цільове призначення земельної ділянки	Утіліда	Обмеження та обмеження земельної ділянки
1	0,3979	відсутній	200 Комунальна власність	900 Землі промисловості, транспорту, електронних комунікацій, енергетики, оборони та іншого призначення	14.01 Для розміщення, будівництва, експлуатації та обслуговування будівель і споруд об'єктів енергогенеруючих підприємств, установ і організацій	010.00 Землі які використовуються для технічної інфраструктури, 006.01 Природні водотоки (річки та струмки)	05.01 Водохоронна зона - 0,0615 га, 05.02 Прибережна захисна смуга вздовж річок, навколо водойм та на островах - 0,0615 га
2	0,4782	відсутній	200 Комунальна власність	900 Землі промисловості, транспорту, електронних комунікацій, енергетики, оборони та іншого призначення	14.01 Для розміщення, будівництва, експлуатації та обслуговування будівель і споруд об'єктів енергогенеруючих підприємств, установ і організацій	010.00 Землі які використовуються для технічної інфраструктури, 006.01 Природні водотоки (річки та струмки)	05.01 Водохоронна зона - 0,3267 га, 05.02 Прибережна захисна смуга вздовж річок, навколо водойм та на островах - 0,3209 га

Детальним планом території передбачено встановлення земельного сервітуту на земельній ділянці з кадастровим номером 4621283800:02:000:0013 (площа сервітуту 0,1220 га) та на землі, що перебувають в комунальній власності Східницької селищної ради (площа сервітуту 0,1220 га)

Замовник: Східницька селищна рада  
 Директор: Фамуляк Х.  
 Склад: Пирожик М.  
 Масштаб: 1 : 1 000  
 Аркуш: 3  
 Аркушів: 4  
 ТОВ ПО «УКРЗАХІДУРБАНІЗАЦІЯ» м. Львів

**План обмежень у використанні земель, відомості про які підлягають внесенню до Державного земельного кадастру на підставі розробленої містобудівної документації**



4621283800:02:000:0013

- Умовні позначення**
- Межа детального плану території
  - Межа земельної ділянки
  - Охоронна зона навколо (уздовж) об'єкта енергетичної системи
  - Прибережна захисна смуга вздовж річок, навколо водойм та на островах
  - Водохоронна зона
  - Територія, на яку встановлюється право земельного сервітуту
  - Позначки висот
  - Горизонталі потовщені
  - Горизонталі основні
  - Лінії берегові постійні
  - Річки
  - Позначки урівня води
  - Будівлі
  - ЛЕП на незабудованій території вис. напруги
  - Колодязі оглядові без поділу за призначенням
  - Стовпи дер. квадратний
  - Межі зміни покриття
  - Покриття**
  - Межа без бортового каменю
  - Укоси неукріплені позамасштабні
  - Смуги деревних насаджень шир < 3м і висотою 4м та більше
  - Смуги деревних насаджень шир > 3м і висотою 4м та більше
  - Смуги деревних насаджень шир 8м та більше і висотою до 4м
  - Чагарники звичайні зарості
  - Трав'яна рослинність луки
  - Газони
  - Огорожі металеві на кам. бет фундам
  - Огорожі дротяні з дротиною сіткою (вольєри)

**ЕКСПЛІКАЦІЯ ЗЕМЕЛЬ**

№ з/д	Площа, га	Кадастровий номер	Форма власності	Категорія земель	Цільове призначення земельної ділянки	Утіліда	Обмеження та обмеження земельної ділянки
1	0,3979	відсутній	200 Комунальна власність	900 Землі промисловості, транспорту, електронних комунікацій, енергетики, оборони та іншого призначення	14.01 Для розміщення, будівництва, експлуатації та обслуговування будівель і споруд об'єктів енергогенеруючих підприємств, установ і організацій	010.00 Землі які використовуються для технічної інфраструктури, 006.01 Природні водотоки (річки та струмки)	05.01 Водохоронна зона - 0,0615 га, 05.02 Прибережна захисна смуга вздовж річок, навколо водойм та на островах - 0,0615 га
2	0,4782	відсутній	200 Комунальна власність	900 Землі промисловості, транспорту, електронних комунікацій, енергетики, оборони та іншого призначення	14.01 Для розміщення, будівництва, експлуатації та обслуговування будівель і споруд об'єктів енергогенеруючих підприємств, установ і організацій	010.00 Землі які використовуються для технічної інфраструктури, 006.01 Природні водотоки (річки та струмки)	05.01 Водохоронна зона - 0,3267 га, 05.02 Прибережна захисна смуга вздовж річок, навколо водойм та на островах - 0,3209 га

Детальним планом території передбачено встановлення земельного сервітуту на земельній ділянці з кадастровим номером 4621283800:02:000:0013 (площа сервітуту 0,1220 га) та на землі, що перебувають в комунальній власності Східницької селищної ради (площа сервітуту 0,1220 га)

Замовник: Східницька селищна рада  
 Детальний план території для будівництва та експлуатації гідроелектростанції на річці Стрип в межах с. Дрогобицької територіальної громади Львівської області  
 Директор: Фамуляк Х. [Signature]  
 Склад: Пирожик М. [Signature]  
 Масштаб: 1 : 1 000  
 Аркуш: 4  
 Аркушів: 4  
 ТОВ ПО «УКРЗАХІДУРБАНІЗАЦІЯ» м. Львів