

ТЗОВ  
проектне  
об'єднання



УКР  
ЗАХІД  
УРБАНІЗАЦІА

## ТОМ III

# ГРАФІЧНІ МАТЕРІАЛИ МІСТОБУДІВНОЇ ДОКУМЕНТАЦІЇ



ТЗОВ  
проектне  
об'єднання



УКР  
ЗАХІД  
УРБАНІЗАЦІА

ГРАФІЧНІ МАТЕРІАЛИ МІСТОБУДІВНОЇ ДОКУМЕНТАЦІЇ

# МІСТОБУДІВНА ЧАСТИНА





# Схема розташування земельної ділянки у планувальній структурі території територіальної громади

## ЕКСПЛІКАЦІЯ:

1. Селищна рада.
2. Океанний басейн.
3. Відслонення з'являються.
4. Народний дім "Прексита".
5. Курорт, будинок культури.
6. Музей архітектури та садової промисловості.
7. Відеосалон, бібліотека.
8. Центр сільсько-середнього комплексу.
9. Спортивно-оздоровчий комплекс.
10. Стадіон.
11. Спортивні майданчики.
12. Купальний басейн.
13. Пляжна територія.
14. Людина-оздоровчий комплекс.
15. Пляж.
16. Аренна.
17. Волейбол.
18. Дворець.
19. Салон краси.
20. Діагностичний центр.
21. Лейний спорт.
22. Ресторан, кафе, 22а. Кофешоп.
23. Дитячий садок.
24. Об'єкт торгівлі.
25. Ринок.
26. Об'єкти обслуговування.
27. Територіальний комплекс.
28. Середня школа.
29. Дитячий садок-школа.
30. Мотельний будинок.
31. Курортний готель.
32. Пляж "Заріччя" (переобладнений на пляж).
33. Базис відпочинку "Камінь".
34. Базис відпочинку "Камінь".
35. Людина-оздоровча база "Зоряна відрада".

## САМОТІРНІ КОМПЛЕКСИ:

- Комплекс "Державин"**
37. Селищний "Харків".
  38. Селищний "Матері і дитини".
  39. Пляж "Сонячний".
  40. Курортний мотель "Три сонця".
  41. Базис відпочинку.
  - 42.
  - 43.

## Комплекс "Будів"

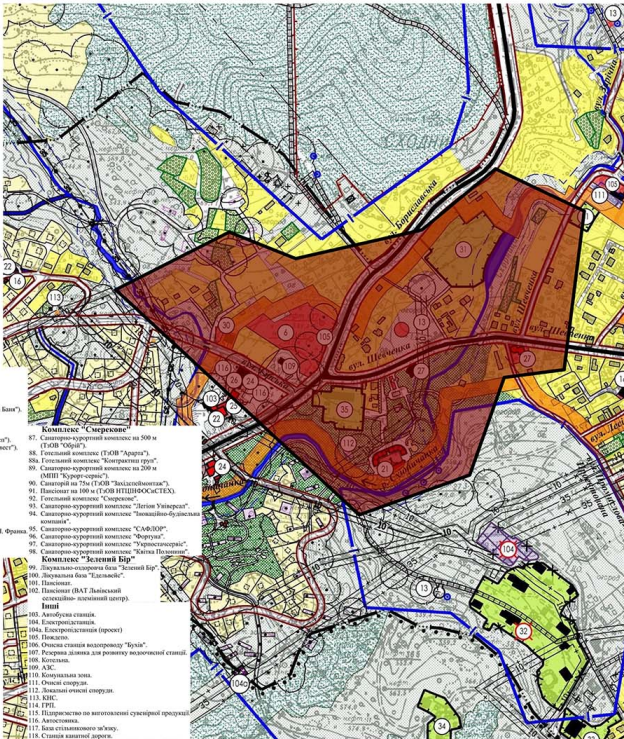
44. Селищно-курортний комплекс на 200 м (ТОВ "Укрспец").
45. Селищно-курортний комплекс на 200 м (ІПАК "ІСТА").
46. Курортний готель на 150 місць (ТОВ "Камінь Базис").
47. Пляж "Заріччя" (ТОВ "Укрспец").
48. Базис відпочинку (ОРУ у Львівській обл.).
49. Пляж "Пів Курортів Я. К."
50. Автоматизований гідромасажний ("Обласний").
51. Пляж на 160 місць (ТОВ "Спектр-Транс-Інвест").
52. Пляж на 240 місць (ТОВ "Укрспец").
53. Пляж на 80 місць (ТОВ "Камінь").
54. Пляж (ТОВ "Укрспец").
55. Пляж на 200 місць (ТОВ "Вісник").
56. Пляж на 190 місць (ТОВ "Камінь").
57. Курортний мотель на 140 місць.
58. Пляж на 20 місць ("Дельта Курорт").
59. Пляж на 80 місць.
60. С/П-центр.

## Комплекс "Смерекове"

61. Базис відпочинку на 100 м для Дрогобицького державного педагогічного університету імені І. Фрунзе.
62. Будинок селища.
63. Проєкт нового спортивного.
64. Будинок.

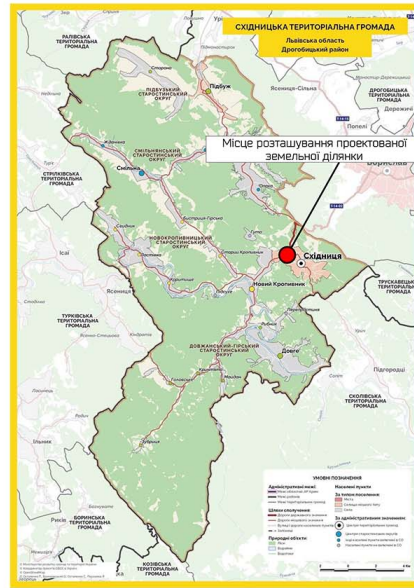
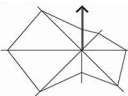
## Комплекс "Бадяришків"

65. Селищний ТОВ "Вікторія".
66. Пляж на 120 м (ПП "Аліза").
67. Пляж на 250 м (ПП "Фантазія").
68. Пляж на 90 м (ТОВ "Молоді-Вісник").
69. Базис відпочинку на 20 м (ТОВ ТЕЛЕСКОП).
70. Базис відпочинку на 20 м (ПП "Молочар").
71. Курортний мотель МДП "Віктор".
72. Пляж: ділянка біля вулиці Г.М.С. Україна.
73. Готель: ділянка біля вулиці 100-140 м (ТОВ Фора "Укробуд").
74. Курортно-оздоровчий комплекс ДАД.
75. Готельний комплекс (ПП "Лібер").
76. Готельний комплекс (ТОВ "Схід-Вісник").
77. Рекреаційний мотель (ПП "Схід-Вісник").
78. Пляжний комплекс (ПП "Віктор").
79. Пляжний комплекс (ПП "Віктор").
80. Пляжний комплекс (ТОВ "Схід-Вісник").
81. ТОВ "Діа-Укробуд".
82. Пляжний "Тристан".
83. Селищний ТОВ "Експрес" І К".
84. Готель курортного типу ТОВ "Камінь".
85. Капітальне будівництво.
86. Пляжний.



## УМОВНІ ПОЗНАЧЕННЯ:

- територія селища та напіваострів
- резервний територія лікувального закладу
- територія житлової садибної забудови
- резервний територія житлової садибної забудови
- розривна-житлова забудова
- територія житлової квартирної забудови
- територія, які мають акти на право власності для ведення сільськогосподарської діяльності
- адміністративні і громадські будівлі та їх території
- культурні споруди
- об'єкти, призначені на винос по межі амортизації
- лінійна вулиця з електричним проводом транспорту
- теректури, шпальні стежки
- житлові вулиці
- транспортні вулиці
- міста
- тунель
- річка з прибережно-охоронною зоною / струмок в сезон дощів та паводків
- русло річки, що ліквідується
- берегоукріплення
- зелені насадження загального користування
- окремлені території
- ліси та лісові території
- кладовища, що закриваються
- кладовища
- світлопропусковий захист
- I зона селищного мікрорайону джерси та скарлетини
- III зона селищного курорту
- мінеральні джерела та скарлетини
- нафтові скверчини та зони від відвідування
- межі нафтової розвідки
- адміністративна межа селища
- адміністративні межі сіл/селищ
- межі записані місцевого значення
- межі національного природного парку "Східні Карпати"
- територія комунального підприємства
- ліжко-бузок
- будівельні майдани
- вадівні та біля СЗЗ
- вадівні та біля СЗЗ
- ліній 35, 10кВ
- ліній 35, 10кВ, що ліквідується
- межа зони обмеження забудови для будівель 9 м і вище
- межа зони обмеження забудови для будівель 15 м і вище
- зона загальнокурортного центру (пріоритетне розміщення об'єкта обслуговування)



Замовник Східницька селищна рада				ДПТ-019-12/23																													
Детальний план території району вулиць Бориславська-Кропівницька-Шевченка з уточненням рішень генерального плану в с/г. Східниця																																	
Детальний план території		Стадія	Аркуш	Аркушів																													
		ДПТ	1	10																													
Схема розташування земельної ділянки у планувальній структурі території територіальної громади																																	
<table border="1"> <tr> <td>Зм</td> <td>Клюк</td> <td>Арс</td> <td>МДК</td> <td>Гурія</td> <td>Дата</td> </tr> <tr> <td>Директор</td> <td>Павлюк</td> <td>Павлюк</td> <td>Павлюк</td> <td>Павлюк</td> <td>Павлюк</td> </tr> <tr> <td>Розробив</td> <td>Стримко</td> <td>В</td> <td></td> <td></td> <td></td> </tr> </table>		Зм	Клюк	Арс	МДК	Гурія	Дата	Директор	Павлюк	Павлюк	Павлюк	Павлюк	Павлюк	Розробив	Стримко	В				<table border="1"> <tr> <td>Перевірив</td> <td>Павлюк</td> <td>Павлюк</td> <td>Павлюк</td> <td>Павлюк</td> </tr> <tr> <td>Нормотворив</td> <td>Павлюк</td> <td>Павлюк</td> <td>Павлюк</td> <td>Павлюк</td> </tr> </table>				Перевірив	Павлюк	Павлюк	Павлюк	Павлюк	Нормотворив	Павлюк	Павлюк	Павлюк	Павлюк
Зм	Клюк	Арс	МДК	Гурія	Дата																												
Директор	Павлюк	Павлюк	Павлюк	Павлюк	Павлюк																												
Розробив	Стримко	В																															
Перевірив	Павлюк	Павлюк	Павлюк	Павлюк																													
Нормотворив	Павлюк	Павлюк	Павлюк	Павлюк																													

























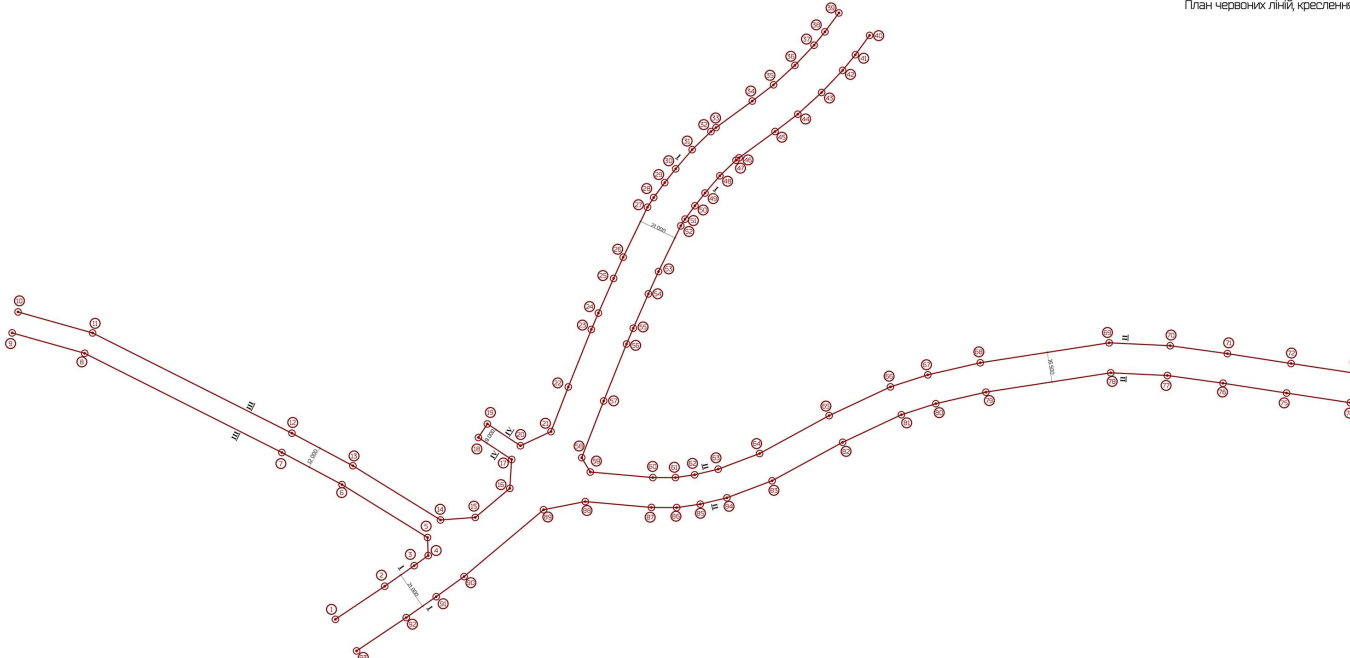
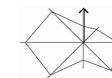






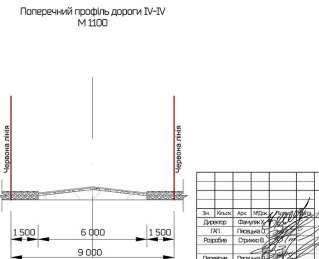
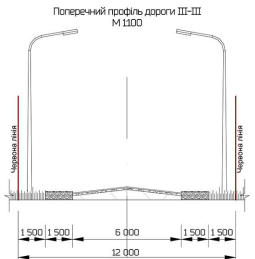
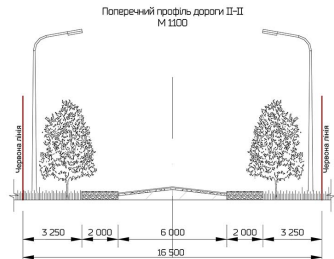
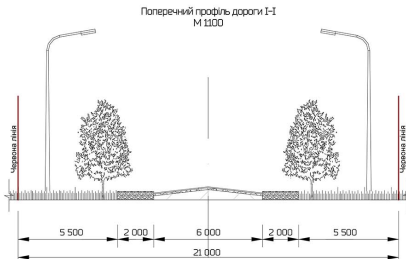






Відомості координат червоних ліній

Детальні координати координат				№ точки
№	X	Y	№	№ точки
1	5446 17 198	1 288 173 513	33 76	066 92 07
2	5446 20 576	1 288 170 444	33 80	052 92 07
3	5446 19 728	1 288 172 731	33 81	054 92 07
4	5446 20 576	1 288 170 444	33 82	052 92 07
5	5446 17 198	1 288 173 513	33 83	054 92 07
6	5446 17 198	1 288 173 513	33 84	054 92 07
7	5446 17 198	1 288 173 513	33 85	054 92 07
8	5446 17 198	1 288 173 513	33 86	054 92 07
9	5446 17 198	1 288 173 513	33 87	054 92 07
10	5446 17 198	1 288 173 513	33 88	054 92 07
11	5446 20 576	1 288 170 444	33 89	052 92 07
12	5446 19 728	1 288 172 731	33 90	054 92 07
13	5446 21 880	1 288 208 887	36 80	111 43 07
14	5446 21 880	1 288 208 887	36 81	111 43 07
15	5446 21 880	1 288 208 887	36 82	111 43 07
16	5446 21 880	1 288 208 887	36 83	111 43 07
17	5446 21 880	1 288 208 887	36 84	111 43 07
18	5446 21 880	1 288 208 887	36 85	111 43 07
19	5446 21 880	1 288 208 887	36 86	111 43 07
20	5446 21 880	1 288 208 887	36 87	111 43 07
21	5446 21 880	1 288 208 887	36 88	111 43 07
22	5446 21 880	1 288 208 887	36 89	111 43 07
23	5446 21 880	1 288 208 887	36 90	111 43 07
24	5446 21 880	1 288 208 887	36 91	111 43 07
25	5446 21 880	1 288 208 887	36 92	111 43 07
26	5446 21 880	1 288 208 887	36 93	111 43 07
27	5446 21 880	1 288 208 887	36 94	111 43 07
28	5446 21 880	1 288 208 887	36 95	111 43 07
29	5446 21 880	1 288 208 887	36 96	111 43 07
30	5446 21 880	1 288 208 887	36 97	111 43 07
31	5446 21 880	1 288 208 887	36 98	111 43 07
32	5446 21 880	1 288 208 887	36 99	111 43 07
33	5446 21 880	1 288 208 887	36 100	111 43 07
34	5446 21 880	1 288 208 887	36 101	111 43 07
35	5446 21 880	1 288 208 887	36 102	111 43 07
36	5446 21 880	1 288 208 887	36 103	111 43 07
37	5446 21 880	1 288 208 887	36 104	111 43 07
38	5446 21 880	1 288 208 887	36 105	111 43 07
39	5446 21 880	1 288 208 887	36 106	111 43 07
40	5446 21 880	1 288 208 887	36 107	111 43 07
41	5446 21 880	1 288 208 887	36 108	111 43 07
42	5446 21 880	1 288 208 887	36 109	111 43 07
43	5446 21 880	1 288 208 887	36 110	111 43 07
44	5446 21 880	1 288 208 887	36 111	111 43 07
45	5446 21 880	1 288 208 887	36 112	111 43 07
46	5446 21 880	1 288 208 887	36 113	111 43 07
47	5446 21 880	1 288 208 887	36 114	111 43 07
48	5446 21 880	1 288 208 887	36 115	111 43 07
49	5446 21 880	1 288 208 887	36 116	111 43 07
50	5446 21 880	1 288 208 887	36 117	111 43 07
51	5446 21 880	1 288 208 887	36 118	111 43 07
52	5446 21 880	1 288 208 887	36 119	111 43 07
53	5446 21 880	1 288 208 887	36 120	111 43 07
54	5446 21 880	1 288 208 887	36 121	111 43 07
55	5446 21 880	1 288 208 887	36 122	111 43 07
56	5446 21 880	1 288 208 887	36 123	111 43 07
57	5446 21 880	1 288 208 887	36 124	111 43 07
58	5446 21 880	1 288 208 887	36 125	111 43 07
59	5446 21 880	1 288 208 887	36 126	111 43 07
60	5446 21 880	1 288 208 887	36 127	111 43 07
61	5446 21 880	1 288 208 887	36 128	111 43 07
62	5446 21 880	1 288 208 887	36 129	111 43 07
63	5446 21 880	1 288 208 887	36 130	111 43 07
64	5446 21 880	1 288 208 887	36 131	111 43 07
65	5446 21 880	1 288 208 887	36 132	111 43 07
66	5446 21 880	1 288 208 887	36 133	111 43 07
67	5446 21 880	1 288 208 887	36 134	111 43 07
68	5446 21 880	1 288 208 887	36 135	111 43 07
69	5446 21 880	1 288 208 887	36 136	111 43 07
70	5446 21 880	1 288 208 887	36 137	111 43 07
71	5446 21 880	1 288 208 887	36 138	111 43 07
72	5446 21 880	1 288 208 887	36 139	111 43 07
73	5446 21 880	1 288 208 887	36 140	111 43 07
74	5446 21 880	1 288 208 887	36 141	111 43 07
75	5446 21 880	1 288 208 887	36 142	111 43 07
76	5446 21 880	1 288 208 887	36 143	111 43 07
77	5446 21 880	1 288 208 887	36 144	111 43 07
78	5446 21 880	1 288 208 887	36 145	111 43 07
79	5446 21 880	1 288 208 887	36 146	111 43 07
80	5446 21 880	1 288 208 887	36 147	111 43 07
81	5446 21 880	1 288 208 887	36 148	111 43 07
82	5446 21 880	1 288 208 887	36 149	111 43 07
83	5446 21 880	1 288 208 887	36 150	111 43 07
84	5446 21 880	1 288 208 887	36 151	111 43 07
85	5446 21 880	1 288 208 887	36 152	111 43 07
86	5446 21 880	1 288 208 887	36 153	111 43 07
87	5446 21 880	1 288 208 887	36 154	111 43 07
88	5446 21 880	1 288 208 887	36 155	111 43 07
89	5446 21 880	1 288 208 887	36 156	111 43 07
90	5446 21 880	1 288 208 887	36 157	111 43 07
91	5446 21 880	1 288 208 887	36 158	111 43 07
92	5446 21 880	1 288 208 887	36 159	111 43 07
93	5446 21 880	1 288 208 887	36 160	111 43 07
94	5446 21 880	1 288 208 887	36 161	111 43 07
95	5446 21 880	1 288 208 887	36 162	111 43 07
96	5446 21 880	1 288 208 887	36 163	111 43 07
97	5446 21 880	1 288 208 887	36 164	111 43 07
98	5446 21 880	1 288 208 887	36 165	111 43 07
99	5446 21 880	1 288 208 887	36 166	111 43 07
100	5446 21 880	1 288 208 887	36 167	111 43 07



Завдання: Сіткавання території рада дтп-09-010

Детальні план території вулиць Червоної Кричанівки - Шашівки з укладенням ґрунту, покриттям тротуару в с/п Об'їзді

Детальні план території

№	Площа	№	Площа	№	Площа
1	100	1	100	1	100

План червоних ліній креслення поперечних профілів вулиць М 1:1000

1:100 1:100 1:100 1:100