

# ФОП Кушнір Андрій Тарасович

тел. +38 (063) 93 00 750, email: kushnirandriy902@gmail.com  
Виписка з єдиного державного реєстру юридичних осіб та фізичних осіб – підприємців  
№2010350000000115529 від 01.02.2022

**Замовник:** Виконавчий комітет Східницької селищної ради

## ДЕТАЛЬНИЙ ПЛАН ТЕРИТОРІЇ

**Детальний план території для уточнення планувальної структури та обґрунтування потреб будівництва садових будинків між вул. Т. Шевченка та кварталом забудови К-8 в смт Східниця, Дрогобицького району Львівської області**

**Пояснювальна записка, графічна частина**

Шифр: 44/10-2023

Директор

А. Кушнір

Головний архітектор проекту

А. Лутчин

Інженер-землевпорядник  
(квал. сертифікат №012771)

М. Середяк



Львів – 2024 р.

Інв. № ориг.	Підпис і дата	Взаємн. Інв.

Проект розроблений відповідно до чинних норм, правил і стандартів.

Головний архітектор проекту \_\_\_\_\_



Андрій ЛУТЧИН

М.П.

Взаємн. Інв.
Підпис і дата
Інв. №ориг.

Зм.	Кільк.	Арк.	№док.	Підпис	Дата
Розробив		Лутчин А.			
Перевірів		Кушнір А.			

44/10-2023ПД

Підтвердження ГАП'а

Стадія	Аркуш	Аркушів
ДПТ	1	2

ФОП Кушнір Андрій Тарасович



ПОГОДЖЕНО  
 ФОП Кушнір Андрій Тарасович



(підпис)



АНДРІЙ КУШНІР

«    »    2023 р.  
 М.П.

ЗАТВЕРДЖЕНО  
 Голова Східницької селищної ради



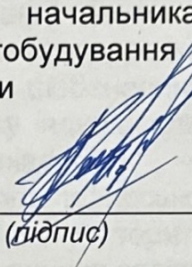
(підпис)



Іван ПІЛЯК

«    »    2023 р.  
 М.П.

ПОГОДЖЕНО  
 В.о. начальника відділу архітектури та містобудування Східницької селищної ради



(підпис)

Марія ПЕТРІВ

« 15 » ГРУДНЯ 2023 р.  
 М.П.

**1. Завдання на розроблення детального плану території**  
 детальний план території для уточнення планувальної структури та обґрунтування потреб будівництва садових будинків між вул. Т. Шевченка та кварталом забудови К-8 в смт Східниця, Дрогобицького району Львівської області

Ч.ч	Складова завдання	Зміст
1.	Вид містобудівної документації	Детальний план території.
2.	Підстава для проектування	Рішення Східницької селищної ради № 1372 від 06.10. 2023 року;
3.	Замовник розроблення детального плану	Виконавчий комітет Східницької селищної ради.
4.	Строк внесення змін до містобудівної документації, а також роки реалізації короткострокового, середньострокового періодів та довгострокової перспективи з урахуванням тривалості всіх погоджувальних процедур	Строк розроблення містобудівної документації - згідно з календарним планом договору на проектні роботи. Терміни розробки ДПТ коригуються в залежності від режиму фінансування робіт. Тривалість погоджувальних процедур визначається відповідно до діючого законодавства.  Роки реалізації: - короткострокового періоду – до 5-ти

Інв. № ориг.    Підпис і дата    Взаємн. Інв.

		<p>років;</p> <ul style="list-style-type: none"> <li>- середньострокового періоду – 6-10 років;</li> <li>- довгострокової перспективи – понад 10 років.</li> </ul>
5.	Назва території та площа розроблення містобудівної документації	<p>Територія в с. Східниця, між вул. Т. Шевченка та кварталом забудови К-8 в смт Східниця.</p> <p>Орієнтовна площа території, на яку розробляється ДПТ – орієнтовно 0,4914 га.</p>
6.	Перелік вихідних даних	<ol style="list-style-type: none"> <li>1. - Рішення Східницької селищної ради № 1372 від 06.10. 2023 року ;</li> <li>2. - Топографічна зйомка М1:500;</li> <li>3. -Топографічна зйомка з погодженим розташуванням інженерних мереж М 1:500.</li> <li>4. - Викопіювання з Генерального плану с. Східниця М 1:5 000;</li> </ol>
7.	Опис меж території розроблення містобудівної документації	<p>Територія в с. Східниця, між вул. Т. Шевченка та кварталом забудови К-8 в смт Східниця, обмежена з півночі – землями сільськогосподарського призначення, зі сходу – щебеневим проїздом та територією кварталу індивідуальної житлової забудови, з півдня – територією сільськогосподарського призначення, з заходу - територією колективних та індивідуальних садівництв.</p>
8.	Перелік земельних ділянок, що підлягають формуванню та реєстрації (у разі необхідності)	Ділянка №1, ділянка №2 та ділянка №3
9.	Перелік проектних рішень, які необхідно передбачити під час розроблення містобудівної документації	Проектні рішення не повинні суперечити положенням генерального плану населеного пункту.
10.	Перелік індикаторів розвитку	Розширення житлової території селища, проектування нових об'єктів житлової забудови, збільшення житлових площ.
11.	Графічні матеріали	<p><u>Аркуш 1.</u> Схема розташування території детального плану території в системі планувальної структури населеного пункту (викопіювання з Генерального плану с. Східниця М 1: 5 000;</p> <p><u>Аркуш 2.</u> Схема сучасного використання території та схема існуючих обмежень у використанні земель. М 1:500;</p> <p><u>Аркуш 3.</u> Проектний план та схема проектних обмежень у використанні земель. М 1:500;</p> <p><u>Аркуш 4.</u> План функціонального зонування території. М 1:500</p> <p><u>Аркуш 5.</u> Схема транспортної мобільності та інфраструктури. М 1:500 Креслення поперечних профілів вулиць М 1:200;</p> <p><u>Аркуш 6.</u> Схема інженерної підготовки, благоустрою території та вертикального</p>

Взаємн. Інв.

Підпис і дата

Інв. № ориг.

		<p>планування. М 1:500;</p> <p><u>Аркуш 7.</u> План червоних ліній. М 1:500;</p> <p><u>Аркуш 8.</u> Схема інженерного забезпечення території. М 1:500.</p> <p><u>Аркуш 9.</u> Схема інженерно-технічних заходів цивільного захисту на мирний час. М 1:500.</p> <p><u>Аркуш 10.</u> Схема інженерно-технічних заходів цивільного захисту на особливий час М 1:500.</p>
12.	Перелік додаткових текстових та графічних матеріалів або додаткові вимоги до змісту текстових чи графічних матеріалів, передбачені замовником.	Відсутні.
13.	Правовий режим здійснення майнових прав на містобудівну документацію після передачі її замовнику	Відповідно до Закону України «Про авторське право і суміжні права».
14.	Формат електронних документів містобудівної документації	Відповідно до вимог постанови Кабінету Міністрів України від 9 червня 2021 р. № 632 «Про визначення формату електронних документів комплексного плану просторового розвитку території територіальної громади, генерального плану населеного пункту, детального плану території».
15.	Землеустрій та землекористування	Землевпорядна частина розробляється відповідно до Закону України «Про землеустрій», Постанови КМУ від 01.09.2021 № 926.
16.	Додаткові вимоги	Для представлення матеріалів ДПТ на громадських слуханнях виконати презентацію на електронному носію у форматі JPG чи із застосуванням програми PowerPoint.

Взаємн. інв.

Підпис і дата

Інв. № ориг.

Головний архітектор проекту

Інженер-землевпорядник

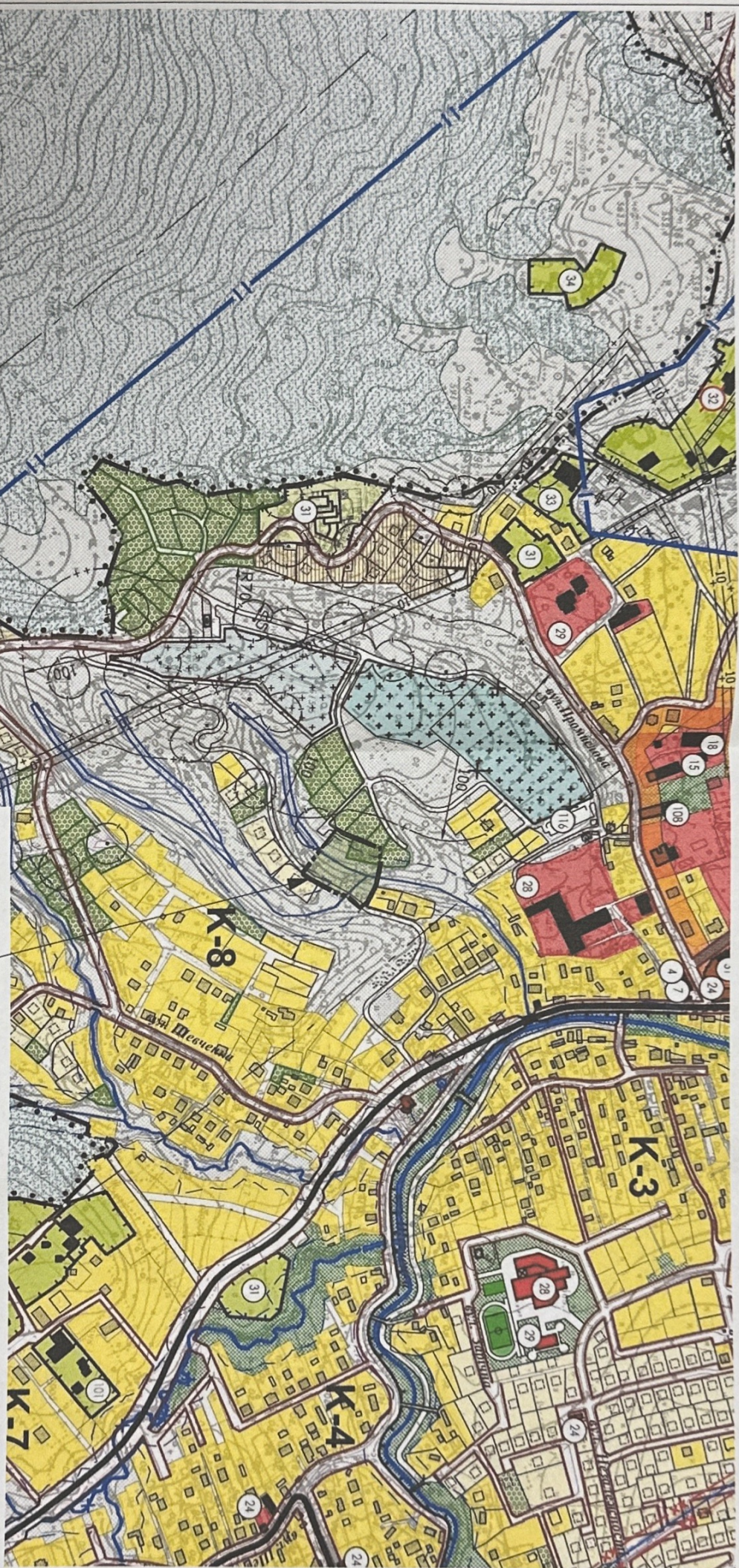


Андрій ЛУТЧИН

Микола СЕРЕДЯК



**Схема розташування території детального плану території в системі планувальної структури населеного пункту**  
**(Викопіювання з ГП смт. Східниця) М 1:5000**



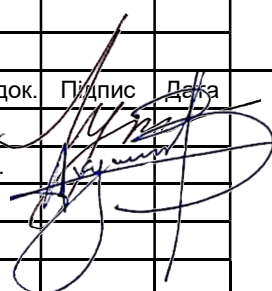
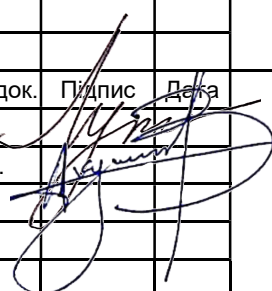
Межа детального плану території

В. о. Начальника відділу архітектури та містобудування  
Східницької селищної ради.

М. М. Петрів

Позначення	Найменування	Примітка
44/10-2023-ДПТ	Титульний аркуш	стор. 1
44/10-2023-ДПТ-ГД	Підтвердження ГАП'а	стор. 2
	Підтвердження І-3	стор. 3
	Завдання на розроблення детального плану території	стор. 4
44/10-2023-ДПТ-ЗМ	Зміст	стор. 7
44/10-2023-ДПТ-СП	Склад проекту	стор. 11
44/10-2023-ДПТ-ВУ	Відомості про учасників	стор. 12
44/10-2023-ДПТ-ПЗ	І. ПОЯСНЮВАЛЬНА ЗАПИСКА	стор. 13
	ЧАСТИНА І Комплексна оцінка території	стор. 14
	1 Просторово-планувальна організація території	стор. 14
	1.1 Ситуаційний план.	стор. 14
	1.2 Планувальний каркас та система розселення.	стор. 14
	2 Землеустрій та землекористування.	стор. 15
	2.1 Сучасне використання земель.	стор. 15
	3 Природоохоронні та ландшафтно-рекреаційні території.	стор. 17
	4 Обмеження у використанні земельних ділянок.	стор. 17
	4.1 Існуючі обмеження у використанні земельних ділянок.	стор. 17
	5 Забудова територій та господарська діяльність.	стор. 17
	5.1 Розміщення житлового фонду.	стор. 17
	5.2 Розміщення ділових центрів та інноваційних об'єктів.	стор. 17
	5.3 Розміщення виробничих об'єктів	стор. 17
	5.4 Збереження традиційного середовища	стор. 17
	6 Обслуговування населення.	стор. 18
	7 Транспортна мобільність та інфраструктура.	стор. 18
	7.1 Транспортні зв'язки та транспортний попит.	стор. 18
	7.2 Організація зовнішнього транспортного сполучення.	стор. 18
	7.3 Дорожньо-транспортна інфраструктура.	стор. 18
	7.4 Організація громадського транспорту.	стор. 18
	7.5 Організація пішохідних зв'язків та велосипедної інфраструктури.	стор. 18
	7.6 Організація паркувального простору.	стор. 18
	ЧАСТИНА ІІ Обґрунтування проектних рішень	стор. 18
	8 Просторово-планувальна організація території	стор. 18
	8.1 Ситуаційний план.	стор. 18
	8.2 Планувальний каркас та система розселення.	стор. 19
	9 Природоохоронні та ландшафтно-рекреаційні території.	стор. 19
	10 Обмеження у використанні земельних ділянок.	стор. 19



Взаємн. Інв.	
Підпис і дата	
Інв. № ориг.	

11/04-2023-ДПТ- ЗМ									
Зм.	Кільк.	Арк.	№ док.	Підпис	Дата	Зм.	Кільк.	Арк.	
Розробив		Лутчин А.				ДПТ	1	14	
Перевірив		Кушнір А.				ФОП Кушнір Андрій Тарасович			
						Зміст			



	10.1 Проектні обмеження у використанні земельних ділянок.	стор. 19
	10.2 Встановлені обмеження у використанні земельних ділянок.	стор. 19
	11 Функціональне зонування території детального планування.	стор. 19
	12 Забудова територій та господарська діяльність	стор. 23
	12.1 Розміщення житлового фонду.	стор. 23
	12.2 Розміщення ділових центрів та інноваційних об'єктів.	стор. 23
	12.3 Розміщення виробничих об'єктів.	стор. 23
	12.4 Збереження традиційного середовища.	стор. 23
	13 Обслуговування населення.	стор. 23
	14 Транспортна мобільність та інфраструктура.	стор. 23
	14.1 Дорожньо-транспортна інфраструктура.	стор. 23
	14.2 Організація громадського транспорту.	стор. 24
	14.3 Організація пішохідних зв'язків та велосипедної інфраструктури.	стор. 24
	14.4 Організація паркувального простору.	стор. 24
	15 Інженерне забезпечення території, трубопровідний транспорт та телекомунікації	стор. 24
	15.1 Водопостачання та водовідведення	стор. 24
	15.2 Електропостачання.	стор. 25
	15.3 Газопостачання.	стор. 26
	15.4 Теплопостачання.	стор. 26
	15.5 Трубопровідний транспорт.	стор. 26
	15.6 Телекомунікаційні мережі та об'єкти.	стор. 26
	16 Інженерна підготовка та благоустрій території.	стор. 26
	16.1 Інженерна підготовка і захист території	стор. 26
	16.2 Благоустрій території	стор. 27
	16.3 Використання підземного простору	стор. 27
	16.4 Поводження з відходами	стор. 27
	17 Землеустрій та землекористування.	стор. 28
	18 План реалізації містобудівної документації	стор. 28
	18.1 Перелік проектних рішень містобудівної документації.	стор. 28
	18.2 Перелік видів містобудівної документації, пов'язаної з територією розроблення детального плану	стор. 28
	18.3 Перелік відповідності містобудівної документації.	стор. 28
	18.4 Перелік врахованих положень наявних документів стратегічного планування.	стор. 28
	18.5 Перелік врахованих положень історико-архітектурного опорного плану.	стор. 28

Взаємн. Інв.
Підпис і дата
Інв. Неориг.

						<b>44/10-2023-ДПТ- 3М</b>		
Зм.	Кільк.	Арк.	№ док.	Підпис	Дата	Стадія	Аркуш	Аркушів
Розробив		Лутчин А.				ДПТ	2	2
Перевірив		Кушнір А.				Зміст		
						ФОП Кушнір Андрій Тарасович		

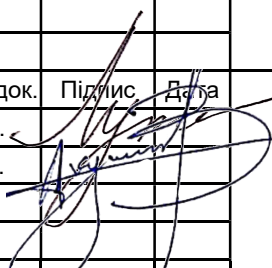
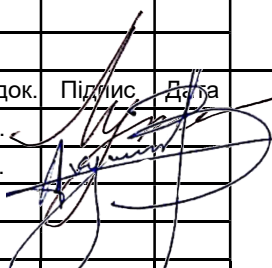
	18.6 Перелік врахованих матеріалів.	стор. 28
	19 Містобудівні заходи щодо поліпшення стану навколишнього середовища.	стор. 29
	20 Заходи цивільної оборони.	стор. 30
	21 Перелік вихідних даних.	стор. 30
	22 Техніко-економічні показники детального плану території.	стор. 30
	<b>II. ВИХІДНІ ДАНІ ДЛЯ ПРОЕКТУВАННЯ</b>	стор. 32
	<b>III. Графічна частина</b>	
	Схема розташування території детального плану території в системі планувальної структури населеного пункту М 1: 5 000 (Викопіювання з Генерального плану с. Східниця М 1: 5 000.	Аркуш 1
	Схема сучасного використання території та схема існуючих обмежень у використанні земель. М 1:500	Аркуш 2
	Проектний план та схема проектних обмежень у використанні земель. М 1:500	Аркуш 3
	План функціонального зонування території. М 1:500	Аркуш 4
	Схема транспортної мобільності та інфраструктури. М 1:500 Креслення поперечних профілів вулиць М 1:200	Аркуш 5
	Схема інженерної підготовки, благоустрою території та вертикального планування. М 1:500	Аркуш 6
	План червоних ліній. М 1:500	Аркуш 7
	Схема інженерного забезпечення території. М 1:500	Аркуш 8
	Схема інженерно-технічних заходів цивільного захисту на мирний час	Аркуш 9
	Схема інженерно-технічних заходів цивільного захисту на особливий час	Аркуш 10
	<b>IV. Землевпорядна частина</b>	
	План сучасного використання земель за формою власності із зазначенням категорій та виду цільового призначення, з урахуванням наявних обмежень та обтяжень	Аркуш 11
	План земельних ділянок, сформованих за результатами розроблення детального плану, відомості про які підлягають внесенню до Державного земельного кадастру	Аркуш 12
	План земельних ділянок, право власності на які посвідчено до 2004 року та відомості про які не внесено до Державного земельного кадастру	Аркуш 13
	План обмежень у використанні земель, відомості про які підлягають внесенню до Державного земельного кадастру на підставі розробленої містобудівної документації	Аркуш 14

Взаємн. інв.

Підпис і дата

Інв. Неориг.

44/10-2023-ДПТ- 3М

Зм.	Кільк.	Арк.	№док.	Підпис	Дата	Стадія	Аркуш	Аркушів
Розробив		Лутчин А.				ДПТ	2	2
Перевірив		Кушнір А.				ФОП Кушнір Андрій Тарасович		

Зміст





## I. ПОЯСНЮВАЛЬНА ЗАПИСКА

Інв. № ориг.	Підпис і дата	Взаємн. інв.

# I. ЧАСТИНА I Комплексна оцінка території

## 1. Просторово-планувальна організація території

### 1.1. Ситуаційний план

Територія, яка розглядається даним детальним планом, знаходиться в західній частині селища Східниця між вул. Т. Шевченка та кварталом забудови К-8 в межах населеного пункту.

На схід від території опрацювання проходить вул. Т. Шевченка, яка є центральною вулицею даного населеного пункту.

В південній та в південно східній частині території опрацювання проходить ЛЕП 0,4 кВ.

#### Межі детального плану формуєть:

- з півночі – територія сільськогосподарського призначення;
- зі сходу – щебенева дорога, квартал садибної забудови;
- з півдня – щебенева дорога та сільськогосподарська територія;
- з заходу – територія колективних та індивідуальних садів.

### 1.2. Планувальний каркас та система розселення

Планувальний каркас проектованої території є ще не до кінця сформованим, оскільки на території опрацювання є ділянки, на які потрібно розробляти містобудівну документацію. Транспортне забезпечення зосереджене по щебеневій дорозі, яка веде до вулиці Т. Шевченка.

В межах та за межами території опрацювання капітальні та не капітальні будинки відсутні.

## 2. Землеустрій та землекористування.

### 2.1. Сучасне використання земель

В межі опрацювання потрапляють такі земельні ділянки:

1) 4610345400:07:017:0253 ділянка для індивідуального садівництва:

- цільове призначення - 01.05 Для індивідуального садівництва.
- категорія - Землі сільськогосподарського призначення;
- власність – інформація відсутня;
- категорія угідь – 001.00 Рілля.

Взаємн. Інв.	Підпис і дата	44/10-2023-ДПТ-ПЗ									
		Зм.	Кільк.	Арк.	Нодок.	Підпис	Дата	Зм.	Кільк.	Арк.	
Інв. Неориг.		Розробив	Лутчин А.				ДПТ	1	15		
		Перевірив	Кушнір А.				Пояснювальна записка			ФОП Кушнір Андрій Тарасович	

2) 4610345400:07:017:0254 ділянка для індивідуального садівництва:

- цільове призначення - 01.05 Для індивідуального садівництва.
- категорія - Землі сільськогосподарського призначення;
- власність – інформація відсутня;
- категорія угідь – 001.00 Рілля.

3) 4610345400:07:017:0255 ділянка для індивідуального садівництва:

- цільове призначення - 01.05 Для індивідуального садівництва.
- категорія - Землі сільськогосподарського призначення;
- власність – інформація відсутня;
- категорія угідь – 001.00 Рілля.

### 3. Природоохоронні та ландшафтно-рекреаційні території.

Природоохоронні та ландшафтно–рекреаційні території в межах даного детального планування – відсутні.

### 4. Обмеження у використанні земельних ділянок.

#### 4.1. Існуючі обмеження у використанні земельних ділянок

В межах детального планування розташовані такі планувальні обмеження:

- 01.05. Охоронна зона навколо (уздовж) об'єкта енергетичної системи ЛЕП 0,4 кВ – 2,0 м в одну сторону від крайнього проводу;
- 01.08 Охоронна зона навколо інженерних комунікацій – мінімальна нормативна відстань до фундаментів будівель та споруд від газопроводу середнього тиску – 4,0 м в одну сторону;
- 05.02 Прибережна захисна смуга вздовж річок, навколо водойм та на островах – прибережно-захисна смуга від річки – 25м.

### 5. Забудова територій та господарська діяльність.

#### 5.1. Розміщення житлового фонду

В межах детального плану території житлові садибні будинки відсутні.

#### 5.2. Розміщення ділових центрів та інноваційних об'єктів

В межах детального плану території інноваційні центри та об'єкти відсутні.

Взаємн. Інв.
Підпис і дата
Інв. №ориг.

Зм.	Кільк.	Арк.	№док.	Підпис	Дата

44/10-2023-ДПТ-ПЗ

Арк.

2

### **5.3. Розміщення виробничих об'єктів**

В межах детального плану території виробничі об'єкти відсутні.

### **5.4. Збереження традиційного середовища**

На території опрацювання об'єкти традиційного середовища відсутні.

## **6. Обслуговування населення.**

Об'єкти обслуговування в межах детального плану території відсутні.

## **7. Транспортна мобільність та інфраструктура.**

### **7.1. Транспортні зв'язки та транспортний попит**

Оснoву транспортної інфраструктури становить щебенева дорога , яка веде до вулиці Т. Шевченка.

### **7.2. Організація зовнішнього транспортного сполучення**

Територія детального планування охоплює щебеневу дорогу, яка веде на півночі до існуючої вулиці Т. Шевченка (автомобільна дорога територіального значення Т 1421), яка є центральною вулицею населеного пункту., а в південному напрямку до вул. Промислової..

### **7.3. Дорожньо-транспортна інфраструктура**

Об'єктом дорожньо-транспортної інфраструктури є щебеневий проїзд.

### **7.4. Організація громадського транспорту**

Громадський транспорт курсує по вул. Шевченка.

### **7.5. Організація пішохідних зв'язків та велосипедної інфраструктури**

Пішохідні зв'язки на території опрацювання відсутні.

### **7.6. Організація паркувального простору**

В межах детального планування паркувальні об'єкти відсутні.

## **II. ЧАСТИНА II Обґрунтування проектних рішень**

## **8. Просторово-планувальна організація території.**

### **8.1. Ситуаційний план**

Територія, яка розглядається даним детальним планом, знаходиться в західній частині селища Східниця між вул. Т. Шевченка та кварталом забудови К-8 в межах населеного пункту.

Детальним планом передбачається доповнити житловий квартал, що формується, трьома новими проєктованими ділянками (ділянки №1, №2, №3), на кожній проєктованій ділянці буде розміщено по одному

Взаємн. Інв.	Підпис і дата	Інв. №ориг.							Арк.
			<b>44/10-2023-ДПТ-ПЗ</b>						3
			Зм.	Кільк.	Арк.	№док.	Підпис	Дата	



проектованому садовому будинку.

## **8.2. Планувальний каркас та система розселення**

Планувальний каркас проектованої території є ще не до кінця сформованим, існуючі вулиці та дороги передбачається привести до нормативних показників в межах червоних ліній. Частину території опрацювання передбачається використовувати як територію індивідуальних та колективних садів та іншу частину як територію під вулицями та дорогами.

## **9. Природоохоронні та ландшафтно-рекреаційні території**

Природоохоронні території в межах даного детального планування – відсутні.

## **10. Обмеження у використанні земельних ділянок.**

### **10.1. Проектні обмеження у використанні земельних ділянок**

Проектні режимоутворюючі об'єкти на проєктованих ділянках відсутні.

### **10.2. Встановлені обмеження у використанні земельних ділянок**

На проєктованих ділянках обмеження відсутні.

## **11. Функціональне зонування території детального планування.**

Допустимі види використання території повинні відповідати нормам ДБН Б.2.2-12:2019 «Містобудування. Планування та забудова територій», ДСП-173 «Державні санітарні правила планування та забудови населених пунктів», затверджених МОЗ України наказом № 173 від 19.06.1996 р., ДСТУ-Н Б Б.1.1-8:2009.

В межах опрацювання детального плану території можна виділити кілька зон використання території, а саме:

1. Зона 20606.0 - території вулиць та доріг:
  - переважні види використання – вулиці в межах червоних ліній;
  - можливі супутні види використання – зелені насадження спецпризначення.
2. Зона 30100.0 - території під ріллею та перелогами:
  - переважні види використання – для ведення товарного сільськогосподарського виробництва; для ведення фермерського господарства; для ведення особистого селянського господарства; для ведення підсобного сільського господарства; для городництва; для дослідних

Взаємн. Інв.							Арк.
Підпис і дата							4
Інв. № ориг.							44/10-2023-ДПТ-ПЗ
	Зм.	Кільк.	Арк.	№ док.	Підпис	Дата	

і навчальних цілей; для збереження та використання біосферних заповідників; для збереження та використання природних заповідників; для збереження та використання національних природних парків; для збереження та використання заказників; для збереження та використання заповідних урочищ; для збереження та використання регіональних ландшафтних парків; землі іншого природоохоронного призначення (земельні ділянки, в межах яких є природні об'єкти, що мають особливу наукову цінність, та які надаються для збереження і використання цих об'єктів, проведення наукових досліджень, освітньої та виховної роботи); для забезпечення охорони об'єктів культурної спадщини;

- можливі супутні види використання – для розміщення та експлуатації основних, підсобних і допоміжних будівель та споруд технічної інфраструктури (виробництва та розподілення газу, постачання пари та гарячої води, збирання, очищення та розподілення води); для розміщення та експлуатації об'єктів і споруд телекомунікацій; для розміщення та експлуатації інших технічних засобів зв'язку; для розміщення, будівництва, експлуатації та обслуговування будівель і споруд об'єктів передачі електричної та теплової енергії.

### 3. Зона 30201.0 – території під садами:

переважні види використання – Для ведення товарного сільськогосподарського виробництва; Для ведення фермерського господарства; Для ведення особистого селянського господарства; Для ведення підсобного сільського господарства; Для індивідуального садівництва; Для колективного садівництва; Для дослідних і навчальних цілей; Для збереження та використання біосферних заповідників; Для збереження та використання національних природних парків; Для збереження та використання заказників; Для збереження та використання пам'яток природи; Для збереження та використання регіональних ландшафтних парків; Земельні ділянки іншого природоохоронного призначення (земельні ділянки, в межах яких є природні об'єкти, що мають особливу наукову цінність, та які надаються для збереження і використання цих об'єктів, проведення наукових досліджень, освітньої та виховної роботи); Для забезпечення охорони об'єктів культурної спадщини.

- можливі супутні види використання – Для розміщення та експлуатації основних, підсобних і допоміжних будівель та споруд технічної інфраструктури (виробництва та розподілення газу, постачання пари та гарячої води, збирання, очищення та розподілення води); Для розміщення та експлуатації об'єктів і споруд телекомунікацій; Для розміщення та експлуатації інших технічних засобів зв'язку; Для розміщення, будівництва, експлуатації та обслуговування будівель і споруд об'єктів передачі

Взаємн. Інв.	Підпис і дата	Інв. № ориг.							Арк.
									5
			Зм.	Кільк.	Арк.	№ док.	Підпис	Дата	44/10-2023-ДПТ-ПЗ

електричної енергії.

4. Зона 40302.0 - зелені насадження спеціального призначення:

- переважні види використання – для збереження та використання пам'яток природи; землі іншого природоохоронного призначення (земельні ділянки, в межах яких є природні об'єкти, що мають особливу наукову цінність, та які надаються для збереження і використання цих об'єктів, проведення наукових досліджень, освітньої та виховної роботи); для розміщення та постійної діяльності Державної спеціальної служби транспорту;

- можливі супутні види використання – для розміщення та експлуатації основних, підсобних і допоміжних будівель та споруд технічної інфраструктури (виробництва та розподілення газу, постачання пари та гарячої води, збирання, очищення та розподілення води); для розміщення та експлуатації об'єктів і споруд телекомунікацій; для розміщення та експлуатації інших технічних засобів зв'язку; для розміщення, будівництва, експлуатації та обслуговування будівель і споруд об'єктів передачі електричної та теплової енергії.

#### **Містобудівні умови та обмеження проектованої ділянки №1:**

- назва об'єкта будівництва – садовий будинок;
- наміри забудови – будівництво садового будинку;
- площа земельної ділянки – 387 м<sup>2</sup>;
- цільове призначення земельної ділянки – 01.05 Для індивідуального садівництва;
- функціональне призначення земельної ділянки - територія індивідуальних садів;
- основні техніко-економічні показники об'єкта будівництва:  
площа забудови – 111,29 м<sup>2</sup>;
- граничнодопустима висота будівель – до 12 м ;
- максимально допустимий відсоток забудови земельної ділянки - 50%;
- максимально допустима щільність населення – --;
- відстані від об'єкта, який проектується, до меж червоних ліній та ліній регулювання забудови – 6,8 м до червоних ліній;
- планувальні обмеження (зони охорони пам'яток культурної спадщини, зони охоронюваного ландшафту, межі історичних ареалів, прибережні захисні смуги, санітарно-захисні та інші охоронювані зони) – охоронна зона ЛЕП 10 кВ – 10,0 м в одну сторону

Взаємн. Інв.	Підпис і дата	Інв. № ориг.					Арк.	
			<b>44/10-2023-ДПТ-ПЗ</b>					6
			Зм.	Кільк.	Арк.	№ док.	Підпис	



- площа земельної ділянки – 378 м<sup>2</sup>;
- цільове призначення земельної ділянки – 01.05 Для індивідуального садівництва;
- функціональне призначення земельної ділянки - територія індивідуальних садів;
- основні техніко-економічні показники об'єкта будівництва:  
площа забудови – 111,29 м<sup>2</sup>;
- граничнодопустима висота будівель – до 12 м ;
- максимально допустимий відсоток забудови земельної ділянки - 50%;
- максимально допустима щільність населення – --;
- відстані від об'єкта, який проектується, до меж червоних ліній та ліній регулювання забудови – 2,5 – 4,2 м до червоних ліній;
- планувальні обмеження (зони охорони пам'яток культурної спадщини, зони охоронюваного ландшафту, межі історичних ареалів, прибережні захисні смуги, санітарно-захисні та інші охоронювані зони) – -.
- мінімально допустимі відстані від об'єктів, які проектуються, до існуючих будинків та споруд - не менше 8,0 м (згідно табл. 15.2 ДБН Б.2.2-12:2019 та поділу будинку відповідно до конструктивних характеристик);
- вимоги щодо наявності місць для постійного зберігання автотранспорту -.

## 12. Забудова територій та господарська діяльність

### 12.1. Розміщення житлового фонду

В межах детального плану території існуючі житлові садибні будинки відсутні.

Проектом передбачається будівництво на проєктованих ділянках по одному садовому будинку на кожній ділянці.

### 12.2. Розміщення ділових центрів та інноваційних об'єктів

В межах детального плану території інноваційні центри та об'єкти відсутні.

### 12.3. Розміщення виробничих об'єктів

В межах детального плану території виробничі об'єкти відсутні.

### 12.4. Збереження традиційного середовища

На території, яка розглядається детальним планом, згідно матеріалів

Взаємн. Інв.	Підпис і дата	Інв. № ориг.					Арк.
							8
						44/10-2023-ДПТ-ПЗ	
Зм.	Кільк.	Арк.	№ док.	Підпис	Дата		











- для проїздів - 80 ‰ при розрахунковій швидкості 30 км/год.

### **16.2. Благоустрій території**

В межах детального плану запроектовані пішохідні зв'язки з замоцненням бетонною бруківкою (ФЕМ), комплексний благоустрій та озеленення вуличної системи з використанням газонів багаторічних трав, посадкою дерев та місцями для короткочасного відпочинку.

Благоустрій даного детального плану території проводиться одночасно зі спорудженням будівель, з організацією твердого покриття, вулиць, проїздів, тротуарів, майданчиків, споруд і прокладенням мереж водопостачання, каналізації, газопостачання та інших інженерних комунікацій, озеленення та встановленням малих архітектурних форм.

### **16.3. Використання підземного простору**

В межах детального планування використання підземного простору, для комерційних та/або транспортних функцій не передбачається.

### **16.4. Поводження з відходами**

Вивіз побутового сміття передбачається спецавтотранспортом на сміттєзвалище для подальшої його утилізації, у відповідності з ухваленою схемою санітарної очистки населеного пункту.

## **17. Землеустрій та землекористування.**

Даним детальним планом розглядаються сформовані проєктовані ділянки.

## **18. План реалізації містобудівної документації**

### **18.1. Перелік проєктних рішень містобудівної документації**

Розрахунковий термін реалізації детального плану території – середньостроковий – від 5 до 10 років, в тому числі 1-ша черга (короткостроковий термін) - до 5 років.

Черговість реалізації ДПТ:

А) уточнення планувальної структури і функціонального призначення території, визначення функціонального призначення та параметрів забудови даної території;

Б) будівництво будівель та споруд, запроектованих детальним планом території;

В) реконструкція і будівництво проєктованих вулиць та проїздів для організації двостороннього руху транспорту.

### **18.2. Перелік видів містобудівної документації, пов'язаної з територією розроблення детального плану**

Наявна така містобудівна документація, пов'язана з територією

Взаємн. Інв.							Арк.
Підпис і дата							44/10-2023-ДПТ-ПЗ
Інв. № ориг.							13
	Зм.	Кільк.	Арк.	№ док.	Підпис	Дата	



зважаючи на ймовірні наслідки для територій та об'єктів природно-заповідного фонду та екологічної мережі (далі - території з природоохоронним статусом), крім тих, що стосуються створення або розширення територій та об'єктів природно-заповідного фонду. Таким чином стратегічній екологічній оцінці, відповідно до цього закону підлягають детальні плани, виконання яких передбачатиме реалізацію видів діяльності (або які містять види діяльності та об'єкти), щодо яких законодавством передбачено здійснення процедури оцінки впливу на довкілля, або які вимагають оцінки, зважаючи на ймовірні наслідки для територій та об'єктів природно-заповідного фонду та екологічної мережі. Відповідно до Закону України «Про оцінку впливу на довкілля» процедура оцінки впливу на довкілля застосовується до провадження планованої діяльності, визначеної частинами другою і третьою статті 3 даного Закону детальний план території для уточнення планувальної структури та обґрунтування потреб будівництва садових будинків між вул. Т. Шевченка та кварталом забудови К-8 в смт Східниця, Дрогобицького району Львівської області:

1. Будівництво трьох садових будівель;
2. Розміщення двох автостоянок для легкових автомобілів на 5 та 2 машино-місця.

Вони не входять в перелік планової діяльності визначеним у ст.3 ЗУ Про оцінку впливу на довкілля». Тому даний ДПТ не підлягає процедурі СЕО відповідно до ЗУ «Про стратегічні екологічну оцінку».

**20. Заходи цивільної оборони.**

Розділ цивільної оборони виконується разом з розробленням генерального плану населеного пункту або після нього, згідно з ДБН Б.1.1-14:2021 «Склад та зміст містобудівної документації на місцевому рівні», та ДБН Б.1.1-14:2012 «Склад та зміст детального плану території». Розділ ІТЗ ЦЗ (ЦО) розробляється за окремим завданням та потребує додаткового збору вихідних даних.

**21. Перелік вихідних даних.**

- Рішення Східницької селищної ради № 1372 від 06.10. 2023 року;
- вкопіювання з затвердженого Генерального плану смт. Східниця М1:5000;
- топографічна зйомка М1:500.

Інв. №ориг. Підпис і дата. Взаємн. Інв.

							<b>44/10-2023-ДПТ-ПЗ</b>	Арк.
								15
Зм.	Кільк.	Арк.	№док.	Підпис	Дата			



## II. ВИХІДНІ ДАНІ ДЛЯ ПРОЕКТУВАННЯ

Інв. № ориг.	Підпис і дата	Взаємн. інв.



Інв. № ориг.	Підпис і дата	Взаємн. інв.

Зм.	Кільк.	Арк.	№ док.	Підпис	Дата



СХІДНИЦЬКА СЕЛИЩНА РАДА  
ЛЬВІВСЬКОЇ ОБЛАСТІ  
XXIV сесія восьмого скликання

Р І Ш Е Н Н Я

06.10.2023 року

Східниця

№1372

**Про виготовлення детального  
плану території земельної ділянки**

Відповідно до статей 8, 10, 19 Закону України «Про регулювання містобудівної діяльності», статей 25, 26 Закону України «Про місцеве самоврядування в Україні», Порядку розроблення, оновлення, внесення змін та затвердження містобудівної документації, затвердженого постановою Кабінету Міністрів України від 01 вересня 2021 року № 926, наказу Міністерства розвитку громад та територій України від 30 грудня 2021 року № 367 «Про затвердження державних будівельних норм» та ДБН Б. 1.1-14:2021 «Склад та зміст містобудівної документації на місцевому рівні», розглянувши заяву Никитенко Олександра Юрійовича №43001-001835835-007-07 від 30.06.2023 року, беручи до уваги висновок постійної депутатської комісії з питань земельних відносин, природокористування, планування території, будівництва, архітектури та благоустрою від 09.08.2023 р., селищна рада

**ВИРІШИЛА:**

1. Надати дозвіл Никитенко Олександру Юрійовичу на виготовлення детального плану території земельної ділянки для будівництва садових будинків, площею 0,12 га, кадастровий номер 4610345400:07:017:0158, по вул. Шевченка, у смт. Східниця, Дрогобицького району, Східницької ТГ, Львівської області.
2. Замовником детального плану території виступити виконавчому комітету Східницької селищної ради.
3. Виконавчому комітету Східницької селищної ради забезпечити надання вихідних даних для розроблення детального плану території.
4. Громадські слухання по детальному плану території провести в порядку, визначеному Постановою КМУ від 25.05.2011 року № 555.
5. Детальний план території подати на затвердження сесії Східницької селищної ради.
6. Фінансування робіт по розробці детального плану території здійснити за рахунок коштів Никитенко Олександра Юрійовича.
7. Контроль за виконанням даного рішення покласти на комісію з питань земельних відносин, природокористування, планування території, будівництва, архітектури та благоустрою.

Селищний голова



Іван ПІЛЯК



**Інформація з Державного реєстру речових прав на нерухоме майно та Реєстру прав власності на нерухоме майно, Державного реєстру Іпотек, Єдиного реєстру заборон відчуження об'єктів нерухомого майна щодо об'єкта нерухомого майна**

Номер інформаційної довідки: 355300461  
Дата, час формування: 21.11.2023 16:08:26  
Інформаційну довідку сформовано: Радецька Марія Іванівна, Східницька селищна рада, Львівська обл.  
Підстава формування інформаційної довідки: заява з реєстраційним номером: 58128848, дата і час реєстрації заяви: 21.11.2023 16:07:38, заявник: Никитенко Олександр Юрійович, заява №58128848

**Параметри запиту**

Пошук в Державному реєстрі речових прав на нерухоме майно про: права власності, інші речові права, іпотеки, обтяження  
Кадастровий номер земельної ділянки: 4610345400:07:017:0255

**ВІДОМОСТІ  
З ДЕРЖАВНОГО РЕЄСТРУ РЕЧОВИХ ПРАВ**

**Актуальна інформація про об'єкт речових прав**

Реєстраційний номер об'єкта нерухомого майна: 2791865846103  
Тип об'єкта: земельна ділянка  
Кадастровий номер: 4610345400:07:017:0255  
Опис об'єкта: Площа (га): 0.0435

**Актуальна інформація про речове право**

**Номер відомостей про речове право: 51618807**

Тип речового права: право власності  
Дата, час державної реєстрації: 01.09.2023 11:16:07  
Державний реєстратор: Паращак Мар'ян Тарасович, Виконавчий комітет Дрогобицької міської ради Львівської області, Львівська обл.  
Підстава внесення запису: Рішення про державну реєстрацію прав та їх обтяжень, індексний номер: 69164466 від 06.09.2023 08:31:47, Паращак Мар'ян Тарасович, Виконавчий комітет Дрогобицької міської ради Львівської області, Львівська обл.  
Документи, подані для державної реєстрації: інший тип договору, заява, серія та номер: 895, виданий 16.08.2023, видавник: Кучеренко Т.О. - приватний нотаріус Дрогобицького районного нотаріального округу Львівської області; відомості з ДЗК, серія та номер: 66245016, виданий 01.09.2023, видавник: Державний земельний кадастр  
Власники: Никитенко Олександр Юрійович

**Відомості про реєстрацію іншого речового права відсутні**

**Відомості про державну реєстрацію іпотеки відсутні**



Відомості про державну реєстрацію обтяжень відсутні

**ВІДОМОСТІ  
З РЕЄСТРУ ПРАВ ВЛАСНОСТІ НА НЕРУХОМЕ МАЙНО**

За вказаними параметрами запити у Реєстрі прав власності на нерухоме майно відомості відсутні

**ВІДОМОСТІ**

**З ЄДИНОГО РЕЄСТРУ ЗАБОРОН ВІДЧУЖЕННЯ ОБ'ЄКТІВ НЕРУХОМОГО МАЙНА**

За вказаними параметрами запити у Єдиному державному реєстрі заборон відчуження об'єктів нерухомого майна відомості відсутні

**ВІДОМОСТІ**

**З ДЕРЖАВНОГО РЕЄСТРУ ІПОТЕК**

За вказаними параметрами запити у Державному реєстрі іпотек відомості відсутні

Інформаційну довідку  
сформував:

державний реєстратор Радецька Марія Іванівна

ВІДОМОСТІ  
З ДЕРЖАВНОГО РЕЄСТРУ ПРАВ

Актуальна інформація про об'єкт права

Регістраційний номер об'єкта нерухомого майна:	Тип об'єкта:	Казеєвний номер:	Опис об'єкта:
2791862846103	земельна ділянка	461034400:07:017:0252	Площа (кв.): 0.0432

Актуальна інформація про речове право

Номер відомостей про речове право: 216188807	Тип речового права:	Дата, час державної реєстрації:
	право власності	01.09.2023 11:16:07

Державний реєстратор:

Підставна адреса:

Державний реєстратор: Радецька Марія Іванівна, виконавчий комітет Львівської обласної ради, Львівська обласна адміністрація, Львівська область

Підставна адреса: Рівненська державна реєстраційна палата із об'єктами, індексаційний номер: 6916446 від 06.09.2023 08:31:47, Радецька Марія Іванівна, виконавчий комітет Львівської обласної ради, Львівська обласна адміністрація, Львівська область

Державний реєстратор: Радецька Марія Іванівна, виконавчий комітет Львівської обласної ради, Львівська обласна адміністрація, Львівська область

Підставна адреса: Рівненська державна реєстраційна палата із об'єктами, індексаційний номер: 6916446 від 06.09.2023 08:31:47, Радецька Марія Іванівна, виконавчий комітет Львівської обласної ради, Львівська обласна адміністрація, Львівська область

Державний реєстратор: Радецька Марія Іванівна, виконавчий комітет Львівської обласної ради, Львівська обласна адміністрація, Львівська область

Підставна адреса: Рівненська державна реєстраційна палата із об'єктами, індексаційний номер: 6916446 від 06.09.2023 08:31:47, Радецька Марія Іванівна, виконавчий комітет Львівської обласної ради, Львівська обласна адміністрація, Львівська область



**Інформація з Державного реєстру речових прав на нерухоме майно та Реєстру прав власності на нерухоме майно, Державного реєстру Іпотек, Єдиного реєстру заборони відчуження об'єктів нерухомого майна щодо об'єкта нерухомого майна**

Номер інформаційної довідки: 355299680  
Дата, час формування: 21.11.2023 16:05:56  
Інформаційну довідку сформовано: Радецька Марія Іванівна, Східницька селищна рада, Львівська обл.  
Підстава формування інформаційної довідки: заява з реєстраційним номером: 58128710, дата і час реєстрації заяви: 21.11.2023 16:04:45, заявник: Никитенко Олександр Юрійович, заява №5812870

**Параметри запити**

Пошук в Державному реєстрі речових прав на нерухоме майно про: права власності, інші речові права, іпотеки, обтяження  
Кадастровий номер земельної ділянки: 4610345400:07:017:0254

**ВІДОМОСТІ  
З ДЕРЖАВНОГО РЕЄСТРУ РЕЧОВИХ ПРАВ**

**Актуальна інформація про об'єкт речових прав**

Реєстраційний номер об'єкта нерухомого майна: 2791869646103  
Тип об'єкта: земельна ділянка  
Кадастровий номер: 4610345400:07:017:0254  
Опис об'єкта: Площа (га): 0.0387

**Актуальна інформація про речове право**

**Номер відомостей про речове право: 51618879**

Тип речового права: право власності  
Дата, час державної реєстрації: 01.09.2023 11:19:36  
Державний реєстратор: Паращак Мар'ян Тарасович, Виконавчий комітет Дрогобицької міської ради Львівської області, Львівська обл.  
Підстава внесення запису: Рішення про державну реєстрацію прав та їх обтяжень, індексний номер: 69164592 від 06.09.2023 08:38:49, Паращак Мар'ян Тарасович, Виконавчий комітет Дрогобицької міської ради Львівської області, Львівська обл.  
Документи, подані для державної реєстрації: інший тип договору, заява, серія та номер: 895, виданий 16.08.2023, видавник: Кучеренко Т.О. - приватний нотаріус Дрогобицького районного нотаріального округу Львівської області; відомості з ДЗК, серія та номер: 66245297, виданий 01.09.2023, видавник: Державний земельний кадастр  
Власники: Никитенко Олександр Юрійович

**Відомості про реєстрацію іншого речового права відсутні**

**Відомості про державну реєстрацію іпотеки відсутні**



Відомості про державну реєстрацію обтяжень відсутні

**ВІДОМОСТІ  
З РЕЄСТРУ ПРАВ ВЛАСНОСТІ НА НЕРУХОМЕ МАЙНО**

За вказаними параметрами запиту у Реєстрі прав власності на нерухоме майно відомості відсутні

**ВІДОМОСТІ  
З ЄДИНОГО РЕЄСТРУ ЗАБОРОН ВІДЧУЖЕННЯ ОБ'ЄКТІВ НЕРУХОМОГО МАЙНА**

За вказаними параметрами запиту у Єдиному державному реєстрі заборон відчуження об'єктів нерухомого майна відомості відсутні

**ВІДОМОСТІ  
З ДЕРЖАВНОГО РЕЄСТРУ ІПОТЕК**

За вказаними параметрами запиту у Державному реєстрі іпотек відомості відсутні

Інформаційну довідку  
сформував:

державний реєстратор Радецька Марія Іванівна

**Інформація з Державного реєстру речових прав на нерухоме майно та Реєстру прав власності на нерухоме майно, Державного реєстру Іпотек, Єдиного реєстру заборон відчуження об'єктів нерухомого майна щодо об'єкта нерухомого майна**

Номер інформаційної довідки: 355298649  
Дата, час формування: 21.11.2023 16:02:35  
Інформаційну довідку сформовано: Радецька Марія Іванівна, Східницька селищна рада, Львівська обл.  
Підстава формування інформаційної довідки: заява з реєстраційним номером: 58128570, дата і час реєстрації заяви: 21.11.2023 16:01:46, заявник: Никитенко Олександр Юрійович, заява №58128570

**Параметри запиту**

Пошук в Державному реєстрі речових прав на нерухоме майно про: права власності, інші речові права, іпотеки, обтяження  
Кадастровий номер земельної ділянки: 4610345400:07:017:0253

**ВІДОМОСТІ  
З ДЕРЖАВНОГО РЕЄСТРУ РЕЧОВИХ ПРАВ**

**Актуальна інформація про об'єкт речових прав**

Реєстраційний номер об'єкта нерухомого майна: 2791895346103  
Тип об'єкта: земельна ділянка  
Кадастровий номер: 4610345400:07:017:0253  
Опис об'єкта: Площа (га): 0.0378

**Актуальна інформація про речове право**

**Номер відомостей про речове право: 51619294**

Тип речового права: право власності  
Дата, час державної реєстрації: 01.09.2023 11:21:40  
Державний реєстратор: Паращак Мар'ян Тарасович, Виконавчий комітет Дрогобицької міської ради Львівської області, Львівська обл.  
Підстава внесення запису: Рішення про державну реєстрацію прав та їх обтяжень, індексний номер: 69165114 від 06.09.2023 09:04:27, Паращак Мар'ян Тарасович, Виконавчий комітет Дрогобицької міської ради Львівської області, Львівська обл.  
Документи, подані для державної реєстрації: інший тип договору, заява, серія та номер: 895, виданий 16.08.2023, видавник: Кучеренко Т.О. - приватний нотаріус Дрогобицького районного нотаріального округу Львівської області; відомості з ДЗК, серія та номер: 66245351, виданий 01.09.2023, видавник: Державний земельний кадастр  
Власники: Никитенко Олександр Юрійович

**Відомості про реєстрацію іншого речового права відсутні**

**Відомості про державну реєстрацію іпотеки відсутні**



Відомості про державну реєстрацію обтяжень відсутні

**ВІДОМОСТІ  
З РЕЄСТРУ ПРАВ ВЛАСНОСТІ НА НЕРУХОМЕ МАЙНО**

За вказаними параметрами запити у Реєстрі прав власності на нерухоме майно відомості відсутні

**ВІДОМОСТІ  
З ЄДИНОГО РЕЄСТРУ ЗАБОРОН ВІДЧУЖЕННЯ ОБ'ЄКТІВ НЕРУХОМОГО МАЙНА**

За вказаними параметрами запити у Єдиному державному реєстрі заборон відчуження об'єктів нерухомого майна відомості відсутні

**ВІДОМОСТІ  
З ДЕРЖАВНОГО РЕЄСТРУ ІПОТЕК**

За вказаними параметрами запити у Державному реєстрі іпотек відомості відсутні

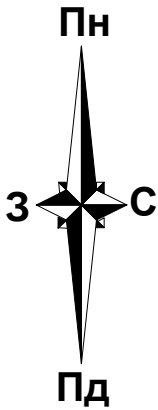
Інформаційну довідку  
сформував:

державний реєстратор Радецька Марія Іванівна



# СХЕМА РОЗПОДІЛУ ЗЕМЕЛЬНОЇ ДІЛЯНКИ

Кадастровий номер 4610345400:07:017:0158

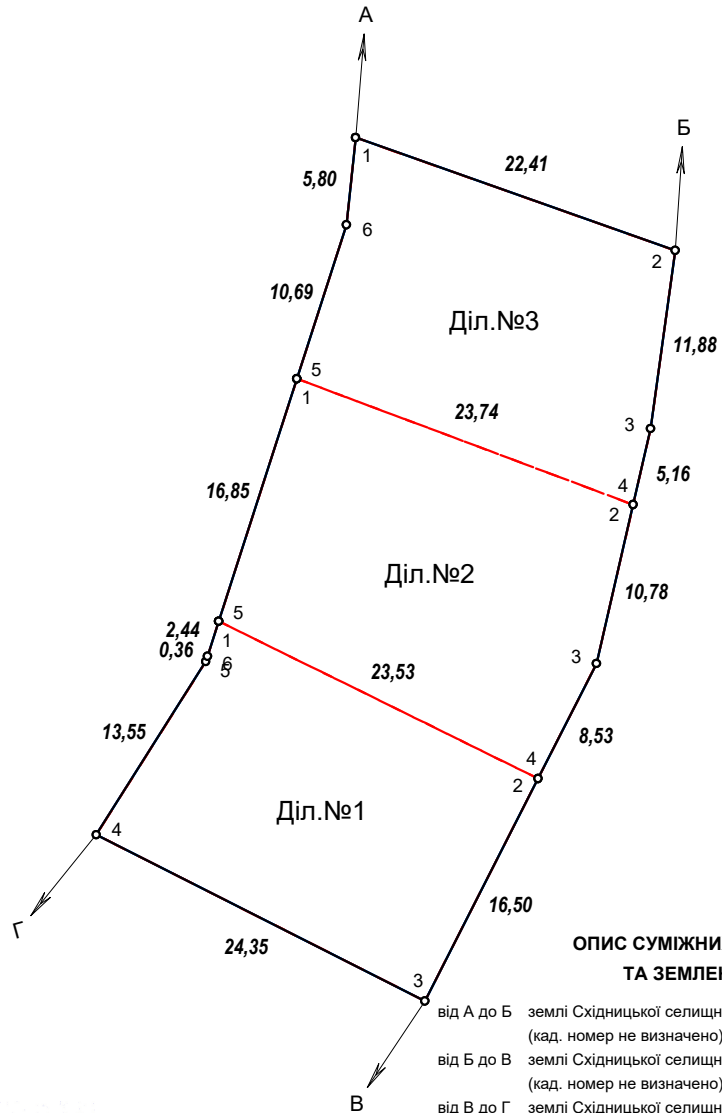


Земельна ділянка загальною площею 0.1200 га  
ділиться на 3 земельні ділянки:  
ділянка №1 - 0.0387 га  
ділянка №2 - 0.0435 га  
ділянка №3 - 0.0378 га

З розподілом згідний:  
\_\_\_\_\_ О. Ю. Никитенко

ТАБЛИЦЯ КООРДИНАТ  
поворотних точок  
меж земельних ділянок

№з/п	X	Y
Діл. №1		
1	5445289.157	1289120.72
2	5445278.76	1289141.833
3	5445264.05	1289134.35
4	5445275.04	1289112.62
5	5445286.49	1289119.86
6	5445286.836	1289119.972
Діл. №2		
1	5445305.195	1289125.89
2	5445296.869	1289148.121
3	5445286.36	1289145.7
4	5445278.76	1289141.833
5	5445289.157	1289120.72
Діл. №3		
1	5445321.14	1289129.77
2	5445313.67	1289150.9
3	5445301.9	1289149.28
4	5445296.869	1289148.121
5	5445305.195	1289125.89
6	5445315.37	1289129.17



## ОПИС СУМІЖНИХ ЗЕМЛЕВЛАСНИКІВ ТА ЗЕМЛЕКОРИСТУВАЧІВ

- від А до Б землі Східницької селищної ради (кад. номер не визначено)
- від Б до В землі Східницької селищної ради (вул. Тараса Шевченка) (кад. номер не визначено)
- від В до Г землі Східницької селищної ради (кад. номер не визначено)
- від Г до Д землі гр.Беккер О. Й. (кад. номер 4610345400:07:017:0180)
- від Д до Е землі Східницької селищної ради (вул. Тараса Шевченка) (кад. номер не визначено)
- від Е до А землі гр.Беккер О. Й. (кад. номер 4610345400:07:017:0180)

## УМОВНІ ПОЗНАЧЕННЯ

○ — ○ - межа поділу земельної ділянки

## ЕКСПЛІКАЦІЯ ЗЕМЕЛЬНИХ УГІДЬ

Код згідно з КВЗУ		Назва земельних угідь	Площа, га
Групи	Підгрупи		
002	03	Багаторічні насадження	0.1200

<b>Замовник</b>		гр.Никитенко Олександр Юрійович		
Місце розташування зем. ділянки		Львівська область, смт. Східниця, вул.Тараса Шевченка		
Цільове призначення	Категорія земель	землі сільськогосподарського призначення (100)		
	Назва	для індивідуального садівництва		
	Код КВЦПЗ	01.05		
Виконав		Технічна документація із землеустрою щодо поділу земельної ділянки	Масштаб	Листів
			1:500	1
		В.В.Андрейко	Лист	Листів
			1	1
		Схема розподілу земельної ділянки	Фізична особа підприємець Андрейко В.В. 09.08.2023	

## ВИТЯГ

### з Державного земельного кадастру про земельну ділянку

Номер витягу НВ-5100739072023  
Дата формування 24.08.2023  
Надано на заяву (запит) Никитенко Олександр Юрійович  
18.08.2023, ЗВ-9705253572023

Дані, за якими здійснювався пошук інформації у Державному земельному кадастрі

Кадастровий номер земельної ділянки 4610345400:07:017:0255

#### Загальні відомості про земельну ділянку

Кадастровий номер 4610345400:07:017:0255  
Місце розташування Львівська область, смт. Східниця, вулиця Тараса Шевченка  
(адміністративно-територіальна одиниця)  
Цільове призначення:  
Категорія земель Землі сільськогосподарського призначення  
Вид цільового 01.05 Для індивідуального садівництва  
призначення земельної ділянки:  
Форма власності Інформація про зареєстроване право в Державному земельному кадастрі відсутня  
Площа земельної ділянки, гектарів 0.0435

#### Відомості про державну реєстрацію земельної ділянки

Інформація про документацію із землеустрою, на підставі якої здійснена державна реєстрація земельної ділянки Технічна документація із землеустрою щодо поділу та об'єднання земельних ділянок, 18.08.2023; ФОП Андрейко В.В., Андрейко В.В.  
Орган, який зареєстрував земельну ділянку Відділ № 7 Управління надання адміністративних послуг Головного управління Держгеокадастру в Одеській області  
Дата державної реєстрації земельної ділянки 24.08.2023





Відомості про обмеження у використанні земельної ділянки

Відомості про обмеження у використанні земельної ділянки, встановлені Порядком ведення Державного земельного кадастру, затвердженого Постановою Кабінету міністрів України від 17.10.2012 №.1051, не зареєстровані.

Відомості про ділянки надр, надані у користування відповідно до спеціальних дозволів на користування надрами та гірничих відводів одержаних в порядку інформаційної взаємодії між Державним земельним кадастром та Держгеонадрами

Реєстраційний номер спеціального дозволу на користування надрами	2086
Дата видачі спеціального дозволу на користування надрами	24.12.1999
Підстава для надання спеціального дозволу на користування надрами	відомості відсутні
Вид користування надрами	Видобування корисних копалин
Відомості про ділянку надр, що надається у користування	Родовище - Новосхідницьке (глибина понад 4200 м), Ділянка-№ 1, Ділянка-№ 2
Площа ділянки надр, що надається у користування	відомості відсутні
Вид корисної копалини	Газ природний розчинений у нафті, Нафта, Вуглеводні
Відомості про власника спеціального дозволу:	
Прізвище, власне ім'я, по батькові (за наявності)/ найменування	135390 ПУБЛІЧНЕ АКЦІОНЕРНЕ ТОВАРИСТВО "УКРНАФТА"
Реєстраційний номер облікової картки платника податків/ номер та серія паспорта фізичної особи/код згідно з ЄДРПОУ	відомості відсутні
Строк дії спеціального дозволу	40



Документ, який засвідчує надання гірничого відводу	Відомості відсутні
Відомості про користувача гірничого відводу:	
Найменування/ прізвище, власне ім'я, по батькові (за наявності)	Відомості відсутні
Мета надання гірничого відводу	Відомості відсутні
Площа проєкції гірничого відводу	Відомості відсутні
Строк дії акта про надання гірничого відводу	Відомості відсутні
Реєстраційний номер спеціального дозволу на користування надрами	2223
Дата видачі спеціального дозволу на користування надрами	16.08.2000
Підстава для надання спеціального дозволу на користування надрами	Відомості відсутні
Вид користування надрами	Видобування корисних копалин
Відомості про ділянку надр, що надається у користування	Родовище - Східницьке
Площа ділянки надр, що надається у користування	Відомості відсутні
Вид корисної копалини	Газ природний розчинений у нафті, Нафта, Вуглеводні
Відомості про власника спеціального дозволу:	
Прізвище, власне ім'я, по батькові (за наявності)/ найменування	135390 ПУБЛІЧНЕ АКЦІОНЕРНЕ ТОВАРИСТВО "УКРНАФТА"

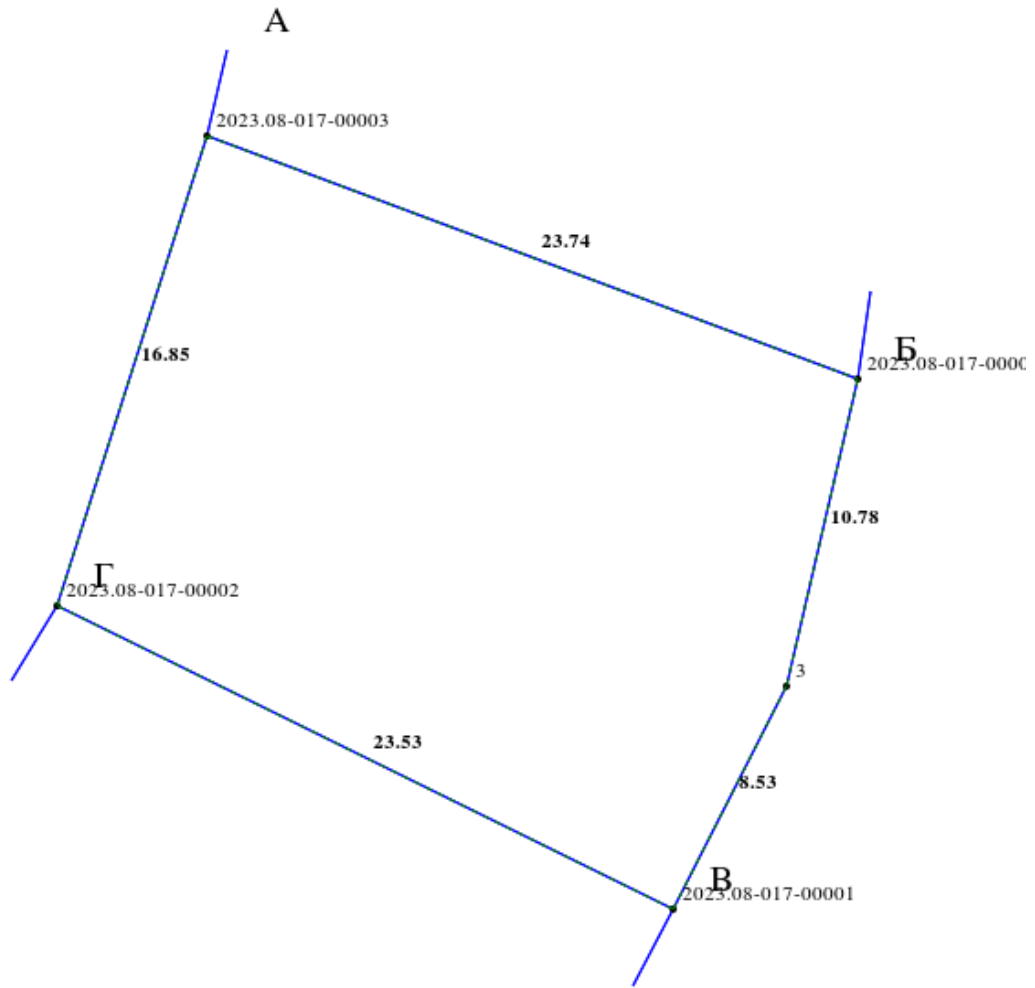


Реєстраційний номер облікової картки платника податків/ номер та серія паспорта фізичної особи/код згідно з ЄДРПОУ	відомості відсутні
Строк дії спеціального дозволу	41
Документ, який засвідчує надання гірничого відводу	відомості відсутні
Відомості про користувача гірничого відводу:	
Найменування/ прізвище, власне ім'я, по батькові (за наявності)	відомості відсутні
Мета надання гірничого відводу	відомості відсутні
Площа проекції гірничого відводу	відомості відсутні
Строк дії акта про надання гірничого відводу	відомості відсутні



Кадастровий план земельної ділянки

Кадастровий номер земельної ділянки 4610345400:07:017:0255



Масштаб 1: 250



Опис меж:

Умовні позначення:

Від А до Б землі гр.Никитенко О.Ю.;  
Від Б до В землі Східницької селищної ради  
(вул. Тараса Шевченка);  
Від В до Г землі гр. Никитенко О.Ю.;  
Від Г до А землі гр.Беккер О.Й.(кад.номер  
4610345400:07:017:0180);

Експлікація земельних угідь:

Всього земель, гектарів	У тому числі за земельними угіддями, гектарів:	
	Багаторічні насадження	
1	2	
Площа земельної ділянки, гектарів 0.0435	0.0435	



## ВИТЯГ

### з Державного земельного кадастру про земельну ділянку

Номер витягу НВ-5100739062023  
Дата формування 24.08.2023  
Надано на заяву (запит) Никитенко Олександр Юрійович  
18.08.2023, ЗВ-9705253562023

Дані, за якими здійснювався пошук інформації у Державному земельному кадастрі

Кадастровий номер земельної ділянки 4610345400:07:017:0254

#### Загальні відомості про земельну ділянку

Кадастровий номер 4610345400:07:017:0254  
Місце розташування Львівська область, смт. Східниця, вулиця Тараса Шевченка  
(адміністративно-територіальна одиниця)  
Цільове призначення:  
Категорія земель Землі сільськогосподарського призначення  
Вид цільового 01.05 Для індивідуального садівництва  
призначення земельної ділянки:  
Форма власності Інформація про зареєстроване право в Державному земельному кадастрі відсутня  
Площа земельної ділянки, гектарів 0.0387

#### Відомості про державну реєстрацію земельної ділянки

Інформація про документацію із землеустрою, на підставі якої здійснена державна реєстрація земельної ділянки Технічна документація із землеустрою щодо поділу та об'єднання земельних ділянок, 18.08.2023; ФОП Андрейко В.В., Андрейко В.В.  
Орган, який зареєстрував земельну ділянку Відділ № 7 Управління надання адміністративних послуг Головного управління Держгеокадастру в Одеській області  
Дата державної реєстрації земельної ділянки 24.08.2023



Відомості про обмеження у використанні земельної ділянки

Відомості про обмеження у використанні земельної ділянки, встановлені Порядком ведення Державного земельного кадастру, затвердженого Постановою Кабінету міністрів України від 17.10.2012 №.1051, не зареєстровані.

Відомості про ділянки надр, надані у користування відповідно до спеціальних дозволів на користування надрами та гірничих відводів одержаних в порядку інформаційної взаємодії між Державним земельним кадастром та Держгеонадрами

Реєстраційний номер спеціального дозволу на користування надрами	2086
Дата видачі спеціального дозволу на користування надрами	24.12.1999
Підстава для надання спеціального дозволу на користування надрами	відомості відсутні
Вид користування надрами	Видобування корисних копалин
Відомості про ділянку надр, що надається у користування	Родовище - Новосхідницьке (глибина понад 4200 м), Ділянка-№ 1, Ділянка-№ 2
Площа ділянки надр, що надається у користування	відомості відсутні
Вид корисної копалини	Газ природний розчинений у нафті, Нафта, Вуглеводні
Відомості про власника спеціального дозволу:	
Прізвище, власне ім'я, по батькові (за наявності)/ найменування	135390 ПУБЛІЧНЕ АКЦІОНЕРНЕ ТОВАРИСТВО "УКРНАФТА"
Реєстраційний номер облікової картки платника податків/ номер та серія паспорта фізичної особи/код згідно з ЄДРПОУ	відомості відсутні
Строк дії спеціального дозволу	40



Документ, який засвідчує надання гірничого відводу	Відомості відсутні
Відомості про користувача гірничого відводу:	
Найменування/прізвище, власне ім'я, по батькові (за наявності)	Відомості відсутні
Мета надання гірничого відводу	Відомості відсутні
Площа проєкції гірничого відводу	Відомості відсутні
Строк дії акта про надання гірничого відводу	Відомості відсутні
Реєстраційний номер спеціального дозволу на користування надрами	2223
Дата видачі спеціального дозволу на користування надрами	16.08.2000
Підстава для надання спеціального дозволу на користування надрами	Відомості відсутні
Вид користування надрами	Видобування корисних копалин
Відомості про ділянку надр, що надається у користування	Родовище - Східницьке
Площа ділянки надр, що надається у користування	Відомості відсутні
Вид корисної копалини	Газ природний розчинений у нафті, Нафта, Вуглеводні
Відомості про власника спеціального дозволу:	
Прізвище, власне ім'я, по батькові (за наявності)/найменування	135390 ПУБЛІЧНЕ АКЦІОНЕРНЕ ТОВАРИСТВО "УКРНАФТА"



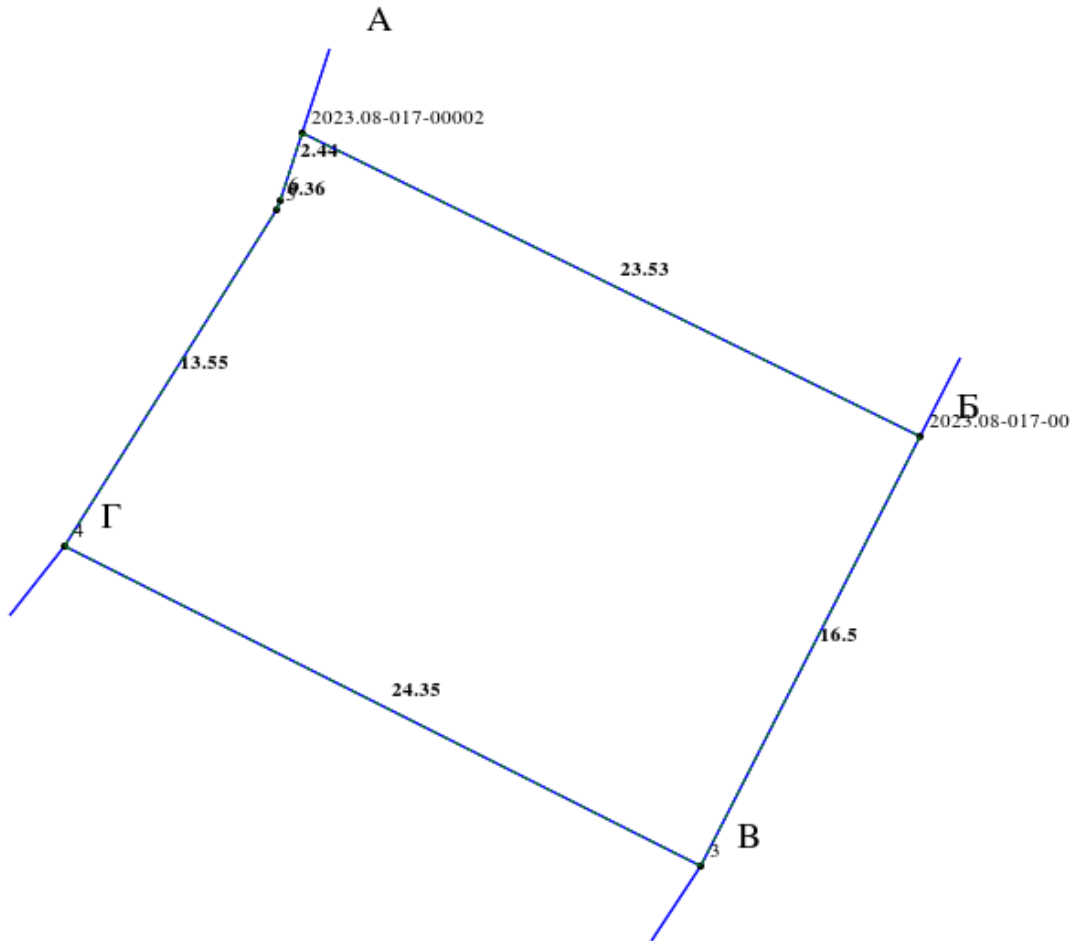


Реєстраційний номер облікової картки платника податків/ номер та серія паспорта фізичної особи/код згідно з ЄДРПОУ	відомості відсутні
Строк дії спеціального дозволу	41
Документ, який засвідчує надання гірничого відводу	відомості відсутні
Відомості про користувача гірничого відводу:	
Найменування/ прізвище, власне ім'я, по батькові (за наявності)	відомості відсутні
Мета надання гірничого відводу	відомості відсутні
Площа проекції гірничого відводу	відомості відсутні
Строк дії акта про надання гірничого відводу	відомості відсутні



Кадастровий план земельної ділянки

Кадастровий номер земельної ділянки 4610345400:07:017:0254



Масштаб 1: 250



Опис меж:

Умовні позначення:

Від А до Б землі гр.Никитенко О.Ю.;  
Від Б до В землі Східницької селищної ради  
(вул. Тараса Шевченка);  
Від В до Г землі Східницької селищної ради;  
Від Г до А землі гр.Беккер О.Й.(кад.номер  
4610345400:07:017:0180);

Експлікація земельних угідь:

Всього земель, гектарів	У тому числі за земельними угіддями, гектарів:	
	Багаторічні насадження	
1	2	
Площа земельної ділянки, гектарів 0.0387	0.0387	



## ВИТЯГ

### з Державного земельного кадастру про земельну ділянку

Номер витягу НВ-5100739052023  
Дата формування 24.08.2023  
Надано на заяву (запит) Никитенко Олександр Юрійович  
18.08.2023, ЗВ-9705253552023

Дані, за якими здійснювався пошук інформації у Державному земельному кадастрі

Кадастровий номер земельної ділянки 4610345400:07:017:0253

#### Загальні відомості про земельну ділянку

Кадастровий номер 4610345400:07:017:0253  
Місце розташування Львівська область, смт. Східниця, вулиця Тараса Шевченка  
(адміністративно-територіальна одиниця)  
Цільове призначення:  
Категорія земель Землі сільськогосподарського призначення  
Вид цільового 01.05 Для індивідуального садівництва  
призначення земельної ділянки:  
Форма власності Інформація про зареєстроване право в Державному земельному кадастрі відсутня  
Площа земельної ділянки, гектарів 0.0378

#### Відомості про державну реєстрацію земельної ділянки

Інформація про документацію із землеустрою, на підставі якої здійснена державна реєстрація земельної ділянки Технічна документація із землеустрою щодо поділу та об'єднання земельних ділянок, 18.08.2023; ФОП Андрейко В.В., Андрейко В.В.  
Орган, який зареєстрував земельну ділянку Відділ № 7 Управління надання адміністративних послуг Головного управління Держгеокадастру в Одеській області  
Дата державної реєстрації земельної ділянки 24.08.2023



Відомості про обмеження у використанні земельної ділянки

Відомості про обмеження у використанні земельної ділянки, встановлені Порядком ведення Державного земельного кадастру, затвердженого Постановою Кабінету міністрів України від 17.10.2012 №.1051, не зареєстровані.

Відомості про ділянки надр, надані у користування відповідно до спеціальних дозволів на користування надрами та гірничих відводів одержаних в порядку інформаційної взаємодії між Державним земельним кадастром та Держгеонадрами

Реєстраційний номер спеціального дозволу на користування надрами	2086
Дата видачі спеціального дозволу на користування надрами	24.12.1999
Підстава для надання спеціального дозволу на користування надрами	відомості відсутні
Вид користування надрами	Видобування корисних копалин
Відомості про ділянку надр, що надається у користування	Родовище - Новосхідницьке (глибина понад 4200 м), Ділянка-№ 1, Ділянка-№ 2
Площа ділянки надр, що надається у користування	відомості відсутні
Вид корисної копалини	Газ природний розчинений у нафті, Нафта, Вуглеводні
Відомості про власника спеціального дозволу:	
Прізвище, власне ім'я, по батькові (за наявності)/ найменування	135390 ПУБЛІЧНЕ АКЦІОНЕРНЕ ТОВАРИСТВО "УКРНАФТА"
Реєстраційний номер облікової картки платника податків/ номер та серія паспорта фізичної особи/код згідно з ЄДРПОУ	відомості відсутні
Строк дії спеціального дозволу	40



Документ, який засвідчує надання гірничого відводу	Відомості відсутні
Відомості про користувача гірничого відводу:	
Найменування/ прізвище, власне ім'я, по батькові (за наявності)	Відомості відсутні
Мета надання гірничого відводу	Відомості відсутні
Площа проєкції гірничого відводу	Відомості відсутні
Строк дії акта про надання гірничого відводу	Відомості відсутні
Реєстраційний номер спеціального дозволу на користування надрами	2223
Дата видачі спеціального дозволу на користування надрами	16.08.2000
Підстава для надання спеціального дозволу на користування надрами	Відомості відсутні
Вид користування надрами	Видобування корисних копалин
Відомості про ділянку надр, що надається у користування	Родовище - Східницьке
Площа ділянки надр, що надається у користування	Відомості відсутні
Вид корисної копалини	Газ природний розчинений у нафті, Нафта, Вуглеводні
Відомості про власника спеціального дозволу:	
Прізвище, власне ім'я, по батькові (за наявності)/ найменування	135390 ПУБЛІЧНЕ АКЦІОНЕРНЕ ТОВАРИСТВО "УКРНАФТА"

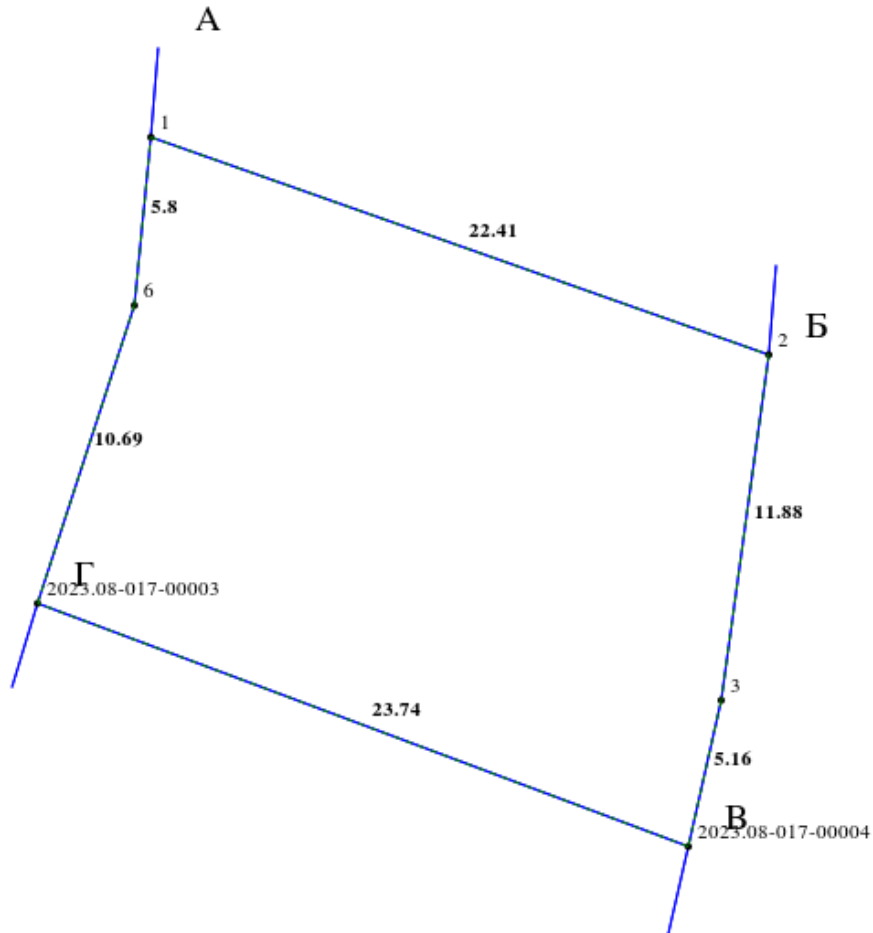


Реєстраційний номер облікової картки платника податків/ номер та серія паспорта фізичної особи/код згідно з ЄДРПОУ	відомості відсутні
Строк дії спеціального дозволу	41
Документ, який засвідчує надання гірничого відводу	відомості відсутні
Відомості про користувача гірничого відводу:	
Найменування/ прізвище, власне ім'я, по батькові (за наявності)	відомості відсутні
Мета надання гірничого відводу	відомості відсутні
Площа проекції гірничого відводу	відомості відсутні
Строк дії акта про надання гірничого відводу	відомості відсутні



Кадастровий план земельної ділянки

Кадастровий номер земельної ділянки 4610345400:07:017:0253



Масштаб 1: 250





Опис меж:

Умовні позначення:

Від А до Б землі Східницької селищної ради;

Від Б до В землі Східницької селищної ради  
(вул. Тараса Шевченка);

Від В до Г землі гр.Никитенко О.Ю.;

Від Г до А землі гр.Беккер О.Й.(кад.номер  
4610345400:07:017:0180);

Експлікація земельних угідь:

Всього земель, гектарів	У тому числі за земельними угіддями, гектарів:	
	Багаторічні насадження	
1	2	
Площа земельної ділянки, гектарів 0.0378	0.0378	

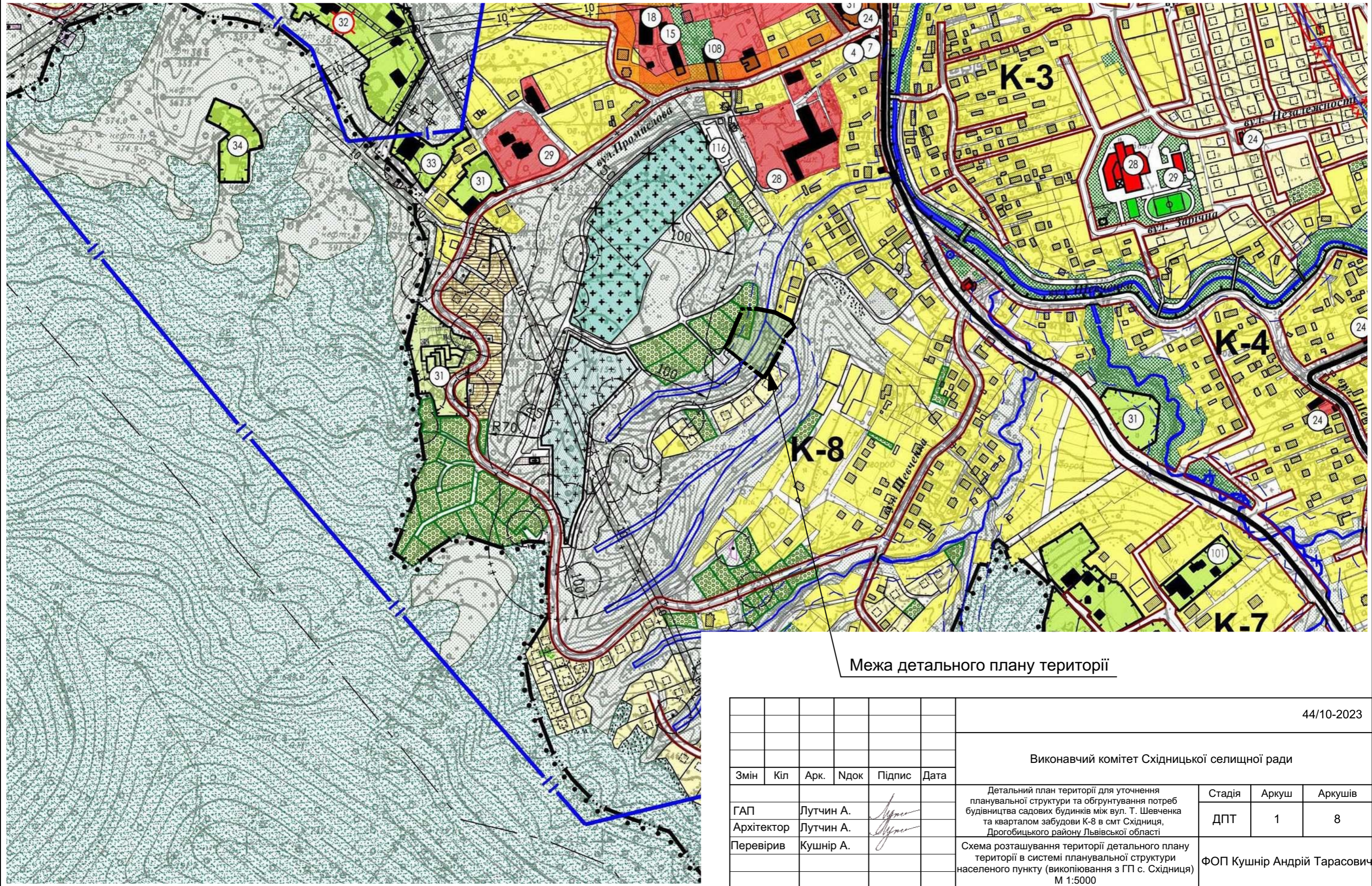


### III. ГРАФІЧНІ МАТЕРІАЛИ

Інв. № ориг.	Підпис і дата	Взаємн. інв. №



**Схема розташування території детального плану території в системі планувальної структури населеного пункту  
(викопіювання з ГП смт. Східниця) М 1:5000**



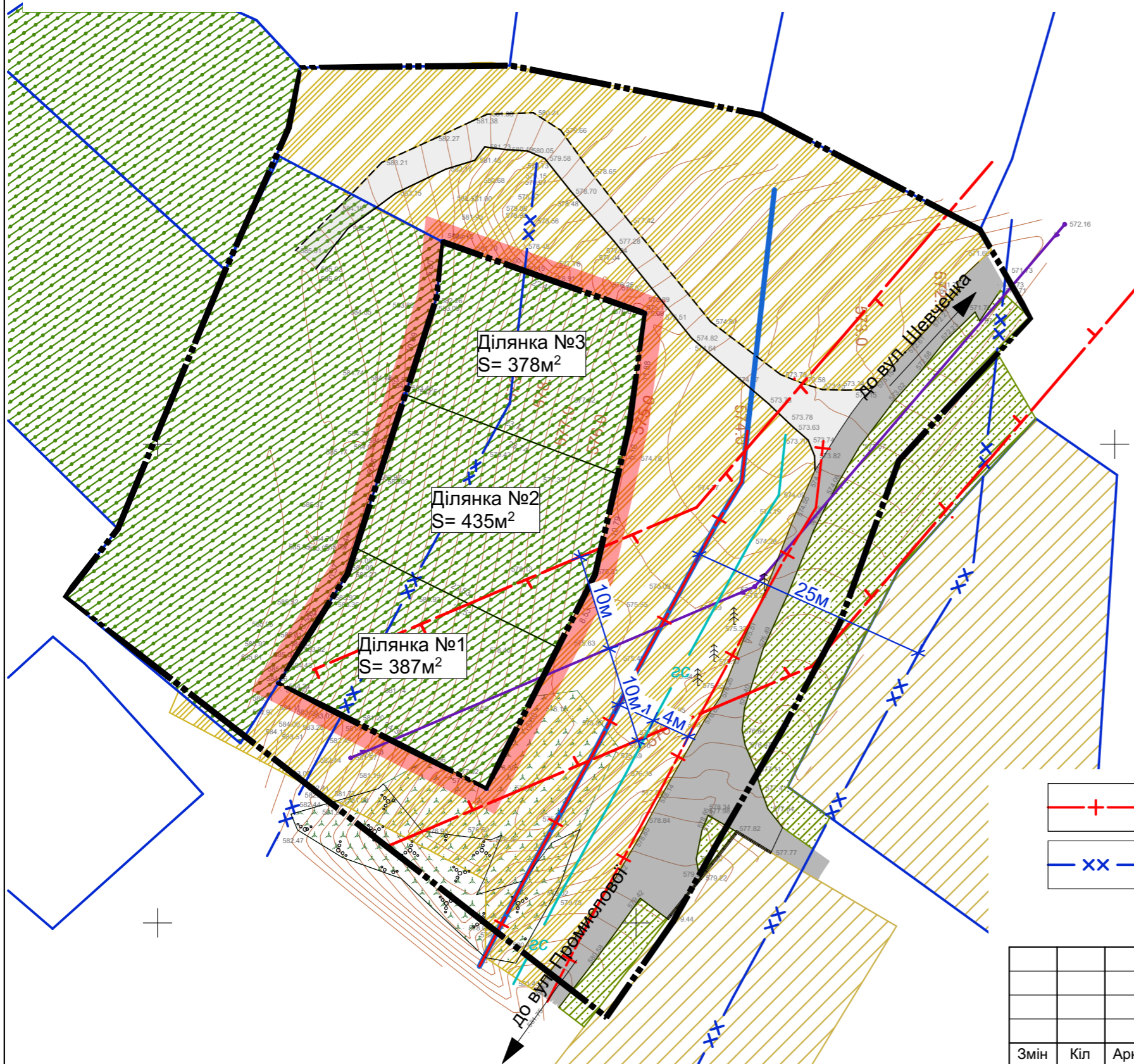
Межа детального плану території

										44/10-2023
										Виконавчий комітет Східницької селищної ради
Змін	Кіп	Арк.	Ндок	Підпис	Дата					
ГАП		Лутчин А.				Детальний план території для уточнення планувальної структури та обґрунтування потреб будівництва садових будинків між вул. Т. Шевченка та кварталом забудови К-8 в смт Східниця, Дрогобицького району Львівської області	Стадія	Аркуш	Аркушів	
Архітектор		Лутчин А.					ДПТ	1	8	
Перевірив		Кушнір А.				Схема розташування території детального плану території в системі планувальної структури населеного пункту (викопіювання з ГП с. Східниця) М 1:5000				ФОП Кушнір Андрій Тарасович



# Схема сучасного використання території та схема існуючих обмежень у використанні земель

**M1:500**



### УМОВНІ ПОЗНАЧЕННЯ:

- межа детального плану території
- межа земельної ділянки, що розглядається ДПТ
- ФУНКЦІОНАЛЬНЕ ПРИЗНАЧЕННЯ ТЕРИТОРІЇ**
- територія житлової забудови
- територія сільськогосподарського призначення
- територія колективних та індивідуальних садів
- територія зелених насаджень спецпризначення
- чагарники
- струмок
- ВУЛИЧНО-ДОРОЖНЯ МЕРЕЖА**
- житлова вулиця
- щебенеve покриття
- ґрунтова дорога
- ІНЖЕНЕРНЕ ОБЛАДНАННЯ ТЕРИТОРІЇ**
- 0,4кв повітряна лінія електропередач
- газопровід середнього тиску
- ПЛАНУВАЛЬНІ ОБМЕЖЕННЯ**
- охоронна зона

- мінімально-допустима відстань
- прибережно-захисна смуга, охоронна зона від каналу

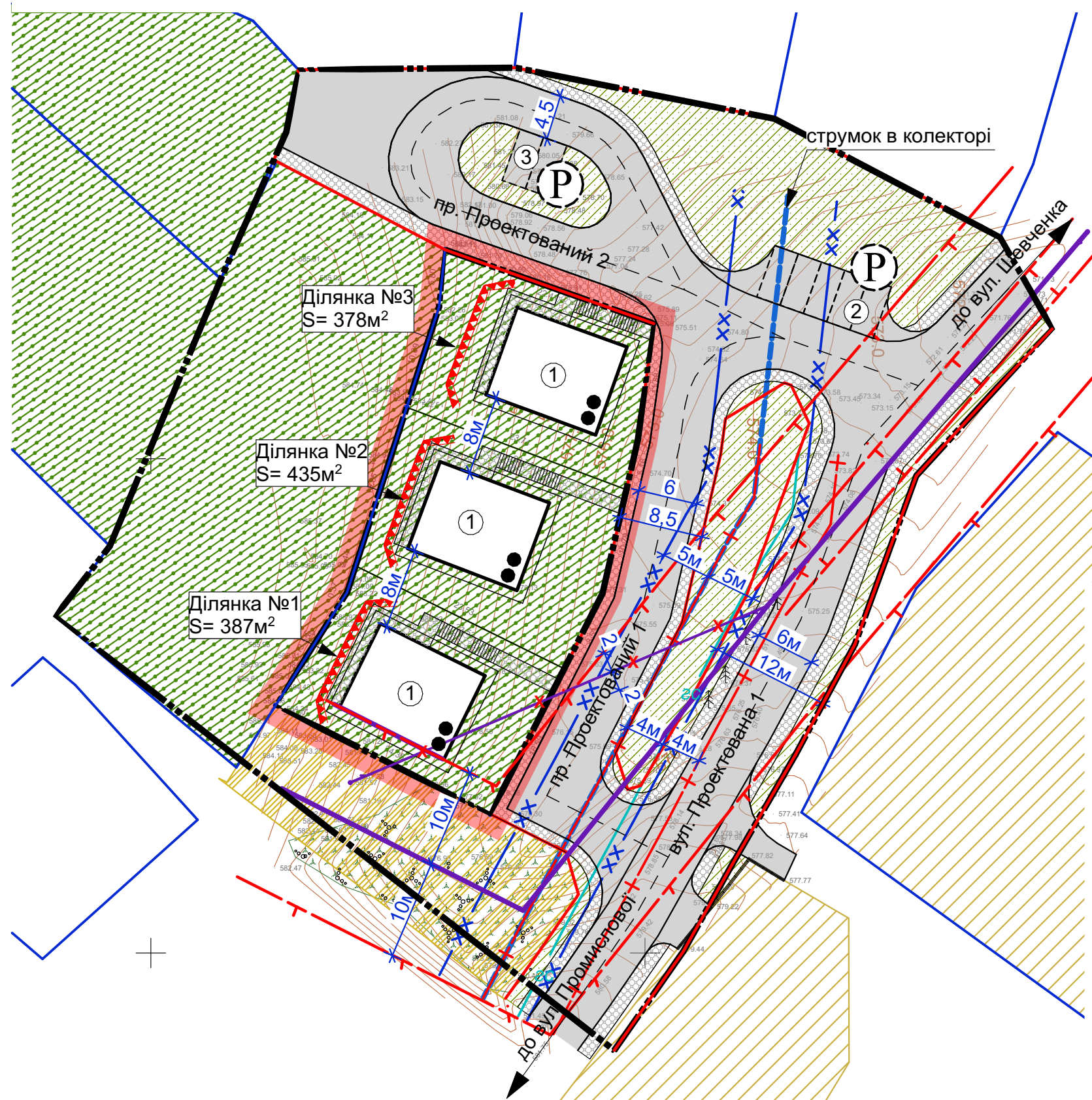
44/10-2023

Виконавчий комітет Східницької селищної ради

Змін	Кіл	Арк.	Ндок	Підпис	Дата				
						Детальний план території для уточнення планувальної структури та обґрунтування потреб будівництва садових будинків між вул. Т. Шевченка та кварталом забудови К-8 в смт Східниця, Дрогобицького району Львівської області	Стадія	Аркуш	Аркушів
							ДПТ	2	
ГАП		Лутчин А.				Схема сучасного використання території та схема існуючих обмежень у використанні земель М 1:500	ФОП Кушнір Андрій Тарасович		
Архітектор		Лутчин А.							
Перевірив		Кушнір А.							



# Проектний план та схема проектних обмежень у використанні земель М1:500



## Техніко - економічні показники:

№ п/п	Найменування	Площа
1.	Загальна площа детального плану	0,5884 га
2.	Загальна площа земельної ділянки №1	0,0387 га
3.	Площа забудови в межах ділянки	111,29 м <sup>2</sup>
4.	Площа заощення в межах ділянки	47,33 м <sup>2</sup>
5.	Площа озеленення в межах ділянки	228,38 м <sup>2</sup>
6.	Гранично-допустима висота будівлі в межах ділянки	12 м
7.	Забудова	31,44%
8.	Загальна площа земельної ділянки №2	0,0435 га
9.	Площа забудови в межах ділянки	111,29 м <sup>2</sup>
10.	Площа заощення в межах ділянки	47,62 м <sup>2</sup>
11.	Площа озеленення в межах ділянки	276,09 м <sup>2</sup>
12.	Гранично-допустима висота будівлі в межах ділянки	12 м
13.	Забудова	27,58%
14.	Загальна площа земельної ділянки №3	0,0378 га
15.	Площа забудови в межах ділянки	111,29 м <sup>2</sup>
16.	Площа заощення в межах ділянки	39,98 м <sup>2</sup>
17.	Площа озеленення в межах ділянки	226,73 м <sup>2</sup>
18.	Гранично-допустима висота будівлі в межах ділянки	12 м
19.	Забудова	31,44%

## Експлікація:

1. Садовий будинок, проект.;
2. Стоянка для легкових автомобілів на 5 машино-місць, проект.
3. Стоянка для легкових автомобілів на 2 машино-місця, проект.;

## ПЛАНУВАЛЬНІ ОБМЕЖЕННЯ

	охоронна зона
	мінімально-допустима відстань
	прибережно-захисна смуга, охоронна зона від каналу

## Умовні позначення:

	межа детального плану території
	межа земельної ділянки, що розглядається ДПТ
<b>ФУНКЦІОНАЛЬНЕ ПРИЗНАЧЕННЯ ТЕРИТОРІЇ</b>	
	територія житлової забудови
	територія сільськогосподарського призначення
	територія колективних та індивідуальних садів
	територія зелених насаджень спецпризначення
	чагарники
	струмок в колекторі
<b>ВУЛИЧНО-ДОРОЖНЯ МЕРЕЖА</b>	
	житлова вулиця та червоні лінії
	асфальтне покриття
	тверде покриття доріжок
	підпірна стінка
	місце зберігання автотранспорту
<b>ІНЖЕНЕРНЕ ОБЛАДНАННЯ ТЕРИТОРІЇ</b>	
	повітряна лінія електропередач
	газопровід середнього тиску

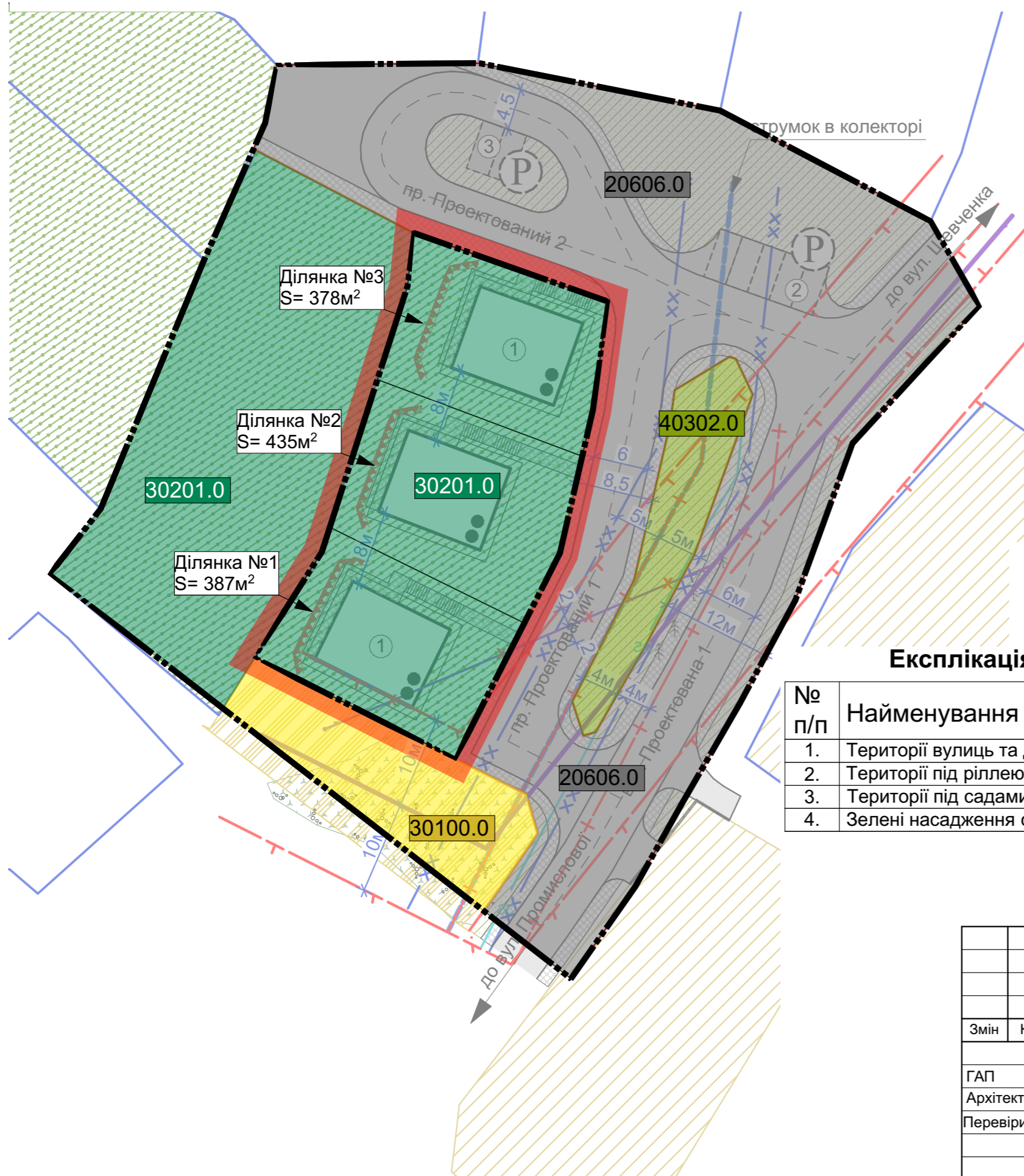
44/10-2023

Виконавчий комітет Східницької селищної ради

Змін	Кіл	Арк.	Ндок	Підпис	Дата	Стадія	Аркуш	Аркушів
						ДПТ	3	
ГАП		Лутчин А.				Детальний план території для уточнення планувальної структури та обґрунтування потреб будівництва садових будинків між вул. Т. Шевченка та кварталом забудови К-8 в смт Східниця, Дрогобицького району Львівської області		
Архітектор		Лутчин А.				Проектний план та схема проектних обмежень у використанні земель М1:500		
Перевірів		Кушнір А.				ФОП Кушнір Андрій Тарасович		



# План функціонального зонування території М1:500



## Експлікація:

№ п/п	Найменування	Умове позначення	Код виду функціон. призначення
1.	Території вулиць та доріг		20606.0
2.	Території під ріллею та перелогами		30100.0
3.	Території під садами		30201.0
4.	Зелені насадження спеціального призначення		40302.0

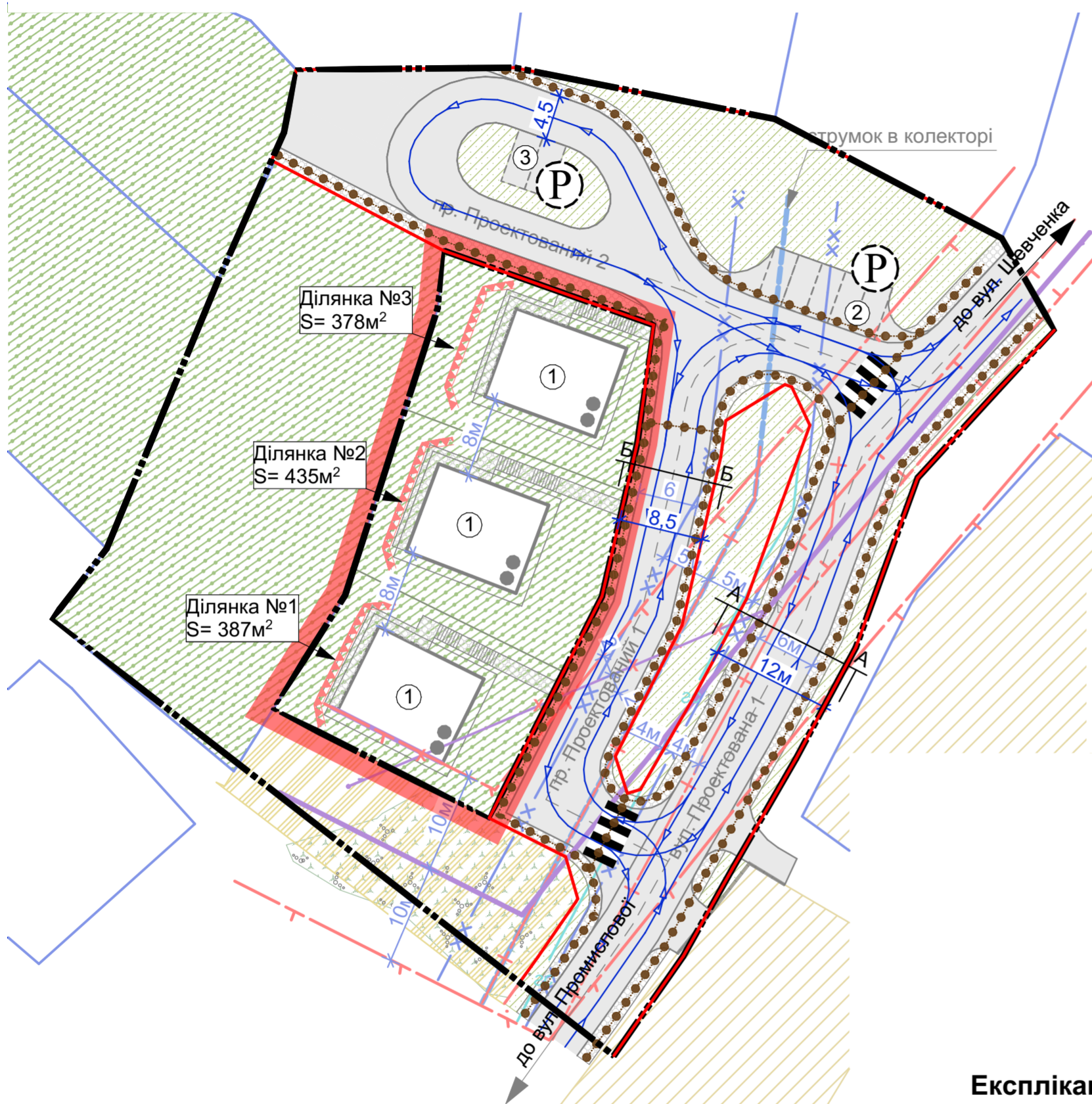
44/10-2023

Виконавчий комітет Східницької селищної ради

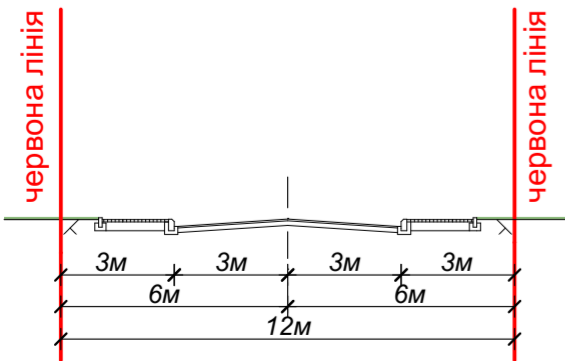
Змін	Кіл	Арк.	Ндок	Підпис	Дата	Стадія	Аркуш	Аркушів
						Детальний план території для уточнення планувальної структури та обґрунтування потреб будівництва садових будинків між вул. Т. Шевченка та кварталом забудови К-8 в смт Східниця, Дрогобицького району Львівської області	ДПТ	4
ГАП		Лутчин А.						
Архітектор		Лутчин А.						
Перевірив		Кушнір А.						
План функціонального зонування території М 1:500						ФОП Кушнір Андрій Тарасович		



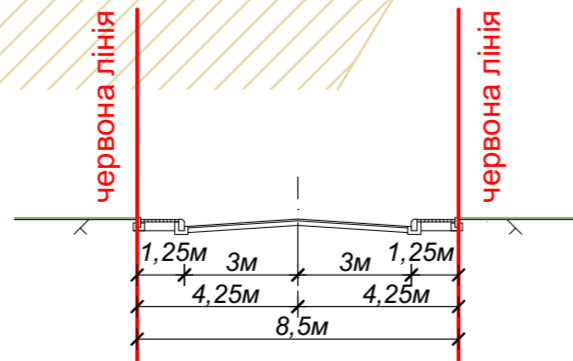
# Схема транспортної мобільності та інфраструктури М1:500. Креслення поперечних профілів вулиць М 1:200



Поперечний профіль А-А М1:200



Поперечний профіль Б-Б М1:200



## Умовні позначення:

	межа детального плану території
	межа земельної ділянки, що розглядається ДПТ
<b>ФУНКЦІОНАЛЬНЕ ПРИЗНАЧЕННЯ ТЕРИТОРІЇ</b>	
	територія житлової забудови
	територія сільськогосподарського призначення
	територія колективних та індивідуальних садів
	територія зелених насаджень спецпризначення
	чагарники
	струмок в колекторі
<b>ВУЛИЧНО-ДОРОЖНЯ МЕРЕЖА</b>	
	житлова вулиця та червоні лінії
	асфальтне покриття
	тверде покриття доріжок
	підпірна стінка
	місце зберігання автотранспорту
	основний шлях руху пішоходів
	напрямки руху автомобільного транспорту
	пішохідний перехід
<b>ІНЖЕНЕРНЕ ОБЛАДНАННЯ ТЕРИТОРІЇ</b>	
	повітряна лінія електропередач 0,4кв
	газопровід середнього тиску
<b>ПЛАНУВАЛЬНІ ОБМЕЖЕННЯ</b>	
	охоронна зона
	мінімально-допустима відстань
	прибережно-захисна смуга, охоронна зона від канави

## Експлікація:

1. Садовий будинок, проект.;
2. Стоянка для легкових автомобілів на 5 машино-місць, проект.
3. Стоянка для легкових автомобілів на 2 машино-місця, проект.;

44/10-2023

Виконавчий комітет Східницької селищної ради

Змін	Кіл	Арк.	Ндок	Підпис	Дата	Стадія	Аркуш	Аркушів
ГАП	Лутчин А.					ДПТ	5	
Архітектор	Лутчин А.							
Перевірив	Кушнір А.					ФОП Кушнір Андрій Тарасович		

Детальний план території для уточнення планувальної структури та обґрунтування потреб будівництва садових будинків між вул. Т. Шевченка та кварталом забудови К-8 в смт Східниця, Дрогобицького району Львівської області

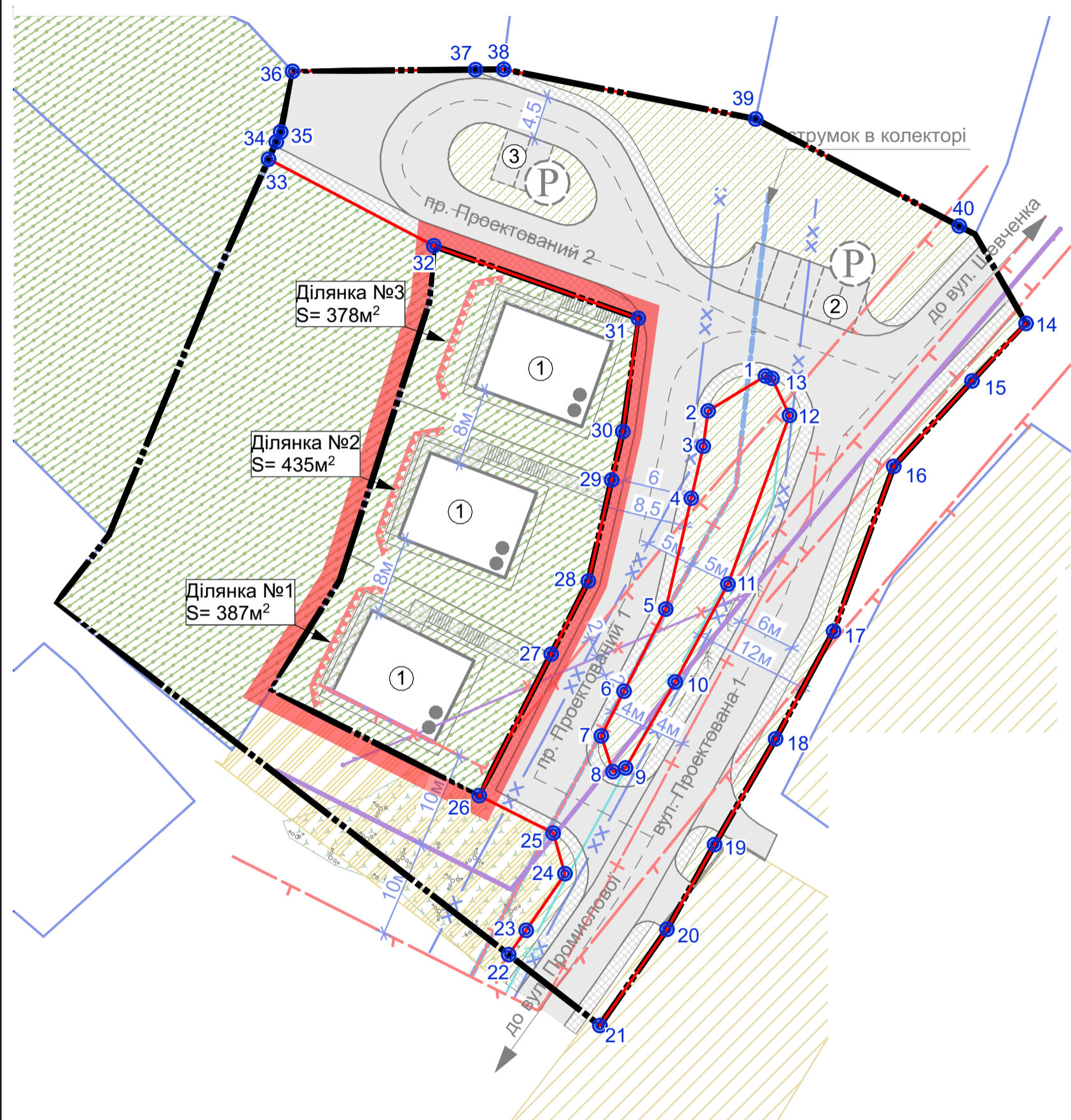
Схема транспортної мобільності та інфраструктури М 1:500. Креслення поперечних профілів вулиць М 1:200







# План червоних ліній М1:500.



- Умовні позначення:**
- межа детального плану території
  - межа земельної ділянки, що розглядається ДПТ
  - ФУНКЦІОНАЛЬНЕ ПРИЗНАЧЕННЯ ТЕРИТОРІЇ**
    - територія житлової забудови
    - територія сільськогосподарського призначення
    - територія колективних та індивідуальних садів
    - територія зелених насаджень спецпризначення
    - чагарники
  - струмок в колекторі
  - ВУЛИЧНО-ДОРОЖНЯ МЕРЕЖА**
    - житлова вулиця та червоні лінії
    - асфальтне покриття
    - тверде покриття доріжок
    - підпірна стінка
    - місце зберігання автотранспорту
    - точка червоної лінії
  - ІНЖЕНЕРНЕ ОБЛАДНАННЯ ТЕРИТОРІЇ**
    - повітряна лінія електропередач
    - газопровід середнього тиску
  - ПЛАНУВАЛЬНІ ОБМЕЖЕННЯ**
    - охоронна зона
    - мінімально-допустима відстань
    - прибережно-захисна смуга, охоронна зона від каналу

## Відомість координат червоних ліній

№	X	Y	Довж.	Кут
1	5 445 307,67	1 289 164,11	6,98	238°39'22"
2	5 445 304,04	1 289 158,15	3,71	187°44'15"
3	5 445 300,36	1 289 157,65	5,54	193°02'00"
4	5 445 294,96	1 289 156,40	11,82	192°57'17"
5	5 445 283,44	1 289 153,75	9,57	206°58'00"
6	5 445 274,91	1 289 149,41	5,23	206°57'26"
7	5 445 270,25	1 289 147,04	3,91	161°47'49"
8	5 445 266,54	1 289 148,26	1,37	073°25'16"
9	5 445 266,93	1 289 149,57	10,33	030°02'27"
10	5 445 275,87	1 289 154,74	11,67	028°16'39"
11	5 445 286,15	1 289 160,27	18,55	020°01'03"
12	5 445 303,58	1 289 166,62	4,26	334°41'55"
13	5 445 307,43	1 289 164,80	27,03	077°48'16"
14	5 445 313,14	1 289 191,22	8,17	223°15'51"
15	5 445 307,19	1 289 185,62	12,08	222°29'03"
16	5 445 298,28	1 289 177,46	18,16	200°01'54"
17	5 445 281,22	1 289 171,24	12,71	208°16'46"
18	5 445 270,03	1 289 165,22	12,77	210°01'03"
19	5 445 258,97	1 289 158,83	10,11	209°18'08"
20	5 445 250,15	1 289 153,88	12,19	214°56'31"
21	5 445 240,16	1 289 146,90	12,01	307°47'44"
22	5 445 247,52	1 289 137,41	3,12	035°43'48"
23	5 445 250,05	1 289 139,23	6,77	034°34'58"
24	5 445 255,62	1 289 143,07	0,37	030°41'59"
25	5 445 255,94	1 289 143,26	4,39	343°52'32"
26	5 445 260,16	1 289 142,04	8,62	296°49'58"
27	5 445 264,05	1 289 134,35	16,50	026°57'12"
28	5 445 278,76	1 289 141,83	8,53	026°59'08"
29	5 445 286,36	1 289 145,70	10,79	012°58'00"
30	5 445 296,87	1 289 148,12	5,16	012°59'11"
31	5 445 301,90	1 289 149,28	11,88	007°50'13"
32	5 445 313,67	1 289 150,90	22,41	289°28'11"
33	5 445 321,14	1 289 129,77	19,56	297°39'08"
34	5 445 330,22	1 289 112,44	1,96	024°04'52"
35	5 445 332,01	1 289 113,24	1,13	024°03'56"
36	5 445 333,04	1 289 113,70	6,43	011°01'49"
37	5 445 339,35	1 289 114,93	19,08	089°29'22"
38	5 445 339,52	1 289 134,01	2,89	089°24'19"
39	5 445 339,55	1 289 136,90	26,70	101°08'30"
40	5 445 334,39	1 289 163,10	23,92	117°43'58"

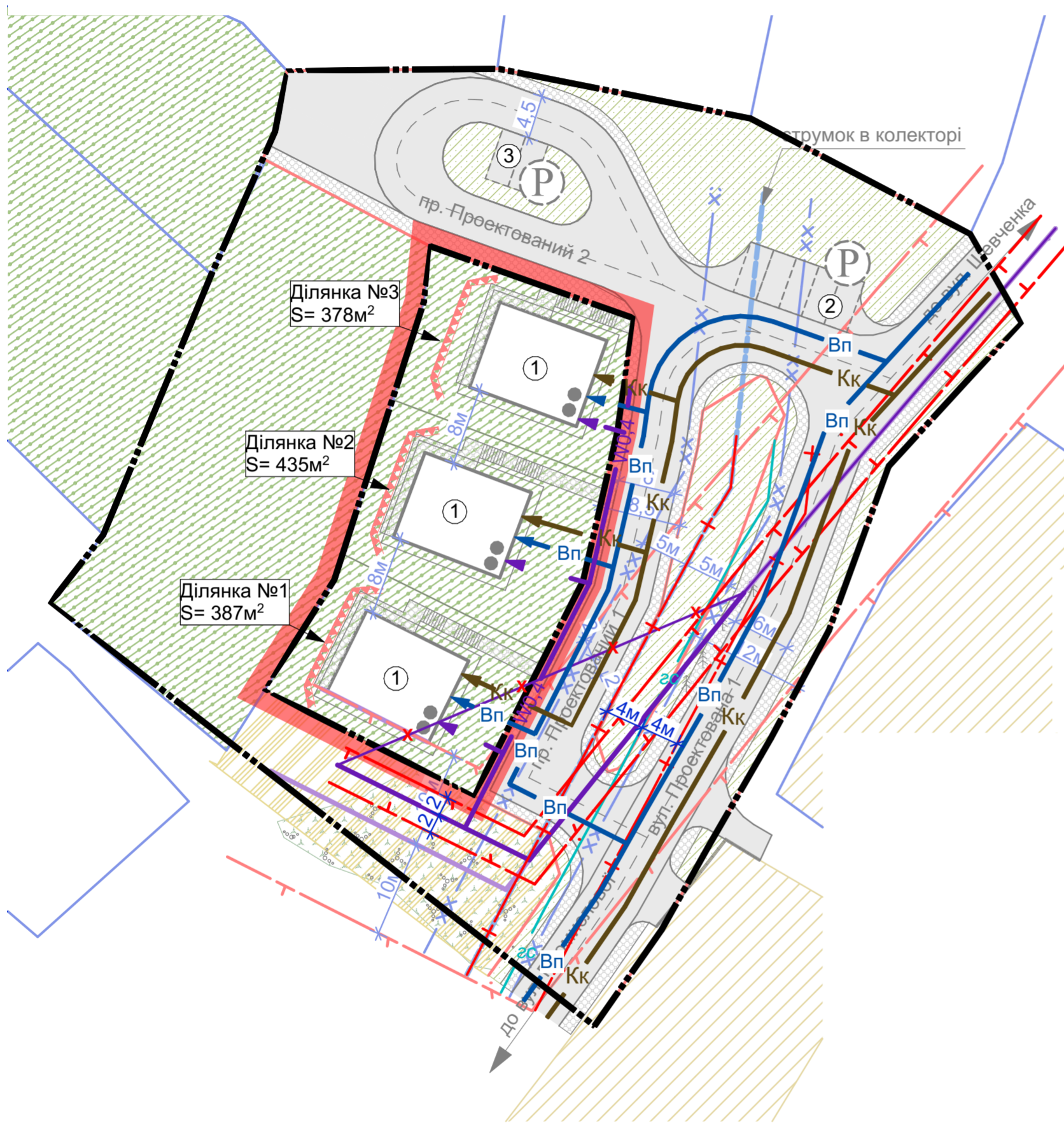
### Експлікація:

1. Садовий будинок, проект.;
2. Стоянка для легкових автомобілів на 5 машино-місць, проект.
3. Стоянка для легкових автомобілів на 2 машино-місця, проект.;

						44/10-2023
						Виконавчий комітет Східницької селищної ради
Змін	Кіл	Арк.	Ндок	Підпис	Дата	Детальний план території для уточнення планувальної структури та обґрунтування потреб будівництва садових будинків між вул. Т. Шевченка та кварталом забудови К-8 в смт Східниця, Дрогобицького району Львівської області
ГАП		Лутчин А.				Стадія
Архітектор		Лутчин А.				Аркуш
Перевірив		Кушнір А.				Аркушів
						ДПТ
						7
План червоних ліній М 1:500						ФОП Кушнір Андрій Тарасович



# Схема інженерного забезпечення території М1:500.



## Умовні позначення:

	межа детального плану території
	межа земельної ділянки, що розглядається ДПТ
<b>ФУНКЦІОНАЛЬНЕ ПРИЗНАЧЕННЯ ТЕРИТОРІЇ</b>	
	територія житлової забудови
	територія сільськогосподарського призначення
	територія колективних та індивідуальних садів
	територія зелених насаджень спецпризначення
	чагарники
	струмок в колекторі
<b>ВУЛИЧНО-ДОРОЖНЯ МЕРЕЖА</b>	
	житлова вулиця та червоні лінії
	асфальтне покриття
	тверде покриття доріжок
	підпірна стінка
	місце зберігання автотранспорту
<b>ІНЖЕНЕРНЕ ОБЛАДНАННЯ ТЕРИТОРІЇ</b>	
	повітряна лінія електропередач
	кабельна лінія електропередач
	газопровід середнього тиску
	газопровід низького тиску
	мережа господарсько-питного водопроводу
	самопливна каналізаційна мережа комунальної каналізації
<b>ПЛАНУВАЛЬНІ ОБМЕЖЕННЯ</b>	
	охоронна зона
	мінімально-допустима відстань
	прибережно-захисна смуга, охоронна зона від канави

## Експлікація:

1. Садовий будинок, проект.;
2. Стоянка для легкових автомобілів на 5 машино-місць, проект.
3. Стоянка для легкових автомобілів на 2 машино-місця, проект.;

						44/10-2023			
						Виконавчий комітет Східницької селищної ради			
Змін	Кіл	Арк.	Ндок	Підпис	Дата	Детальний план території для уточнення планувальної структури та обґрунтування потреб будівництва садових будинків між вул. Т. Шевченка та кварталом забудови К-8 в смт Східниця, Дрогобицького району Львівської області	Стадія	Аркуш	Аркушів
ГАП		Лутчин А.				Схема інженерного забезпечення території М 1:500	ДПТ	8	
Архітектор		Лутчин А.					ФОП Кушнір Андрій Тарасович		
Перевірив		Кушнір А.							