

Схема розташування земельної ділянки у планувальній структурі території територіальної громади

ЕКСПЛІКАЦІЯ:

1. Селищна рада.
2. Опшадний банк.
3. Відділення зв'язку.
4. Народний дім "Промісвіт".
5. Куртал, будинок культури.
6. Музей нафтової та газової промисловості.
7. Відеосалон, бібліотека.
8. Центр санаторно-курортного комплексу.
9. Спортивно-оздоровчий комплекс.
10. Стадіон.
11. Спортивні майданчики.
12. Кригий плавальний басейн.
13. Питтєва газера.
14. Лікувально-оздоровчий комплекс.
15. Поліклініка.
16. Аптека.
17. Водолікарня.
18. Лікарня.
19. Салон краси.
20. Діагностичний центр.
21. Літній театр.
22. Ресторан, кафе.
- 22а. Козуба.
23. Дітська їдальня.
24. Об'єкти торгівлі.
25. Ринок.
26. Об'єкти обслуговування.
27. Торгівельний комплекс.
28. Середня школа.
29. Дитячий садок-яслі.
30. Молитовний будинок.
31. Курортний готель.
32. Пансіонат "Тузулка" (передбачений на винос).
33. База відпочинку "Калина".
34. База відпочинку "Кесяна".
35. Лікувально-оздоровча база "Борислав нафтогаз".
36. Туристично-рекреаційний комплекс.

САНАТОРНІ КОМПЛЕКСИ:

Комплексе "Джежик"

37. Санаторій "Карпати".
38. Санаторій "Матері і дитини".
39. Пансіонат "Сторожар".
40. Курортний готель "Три сини".
41. База відпочинку.
- 42.
- 43.

Комплексе "Бухів"

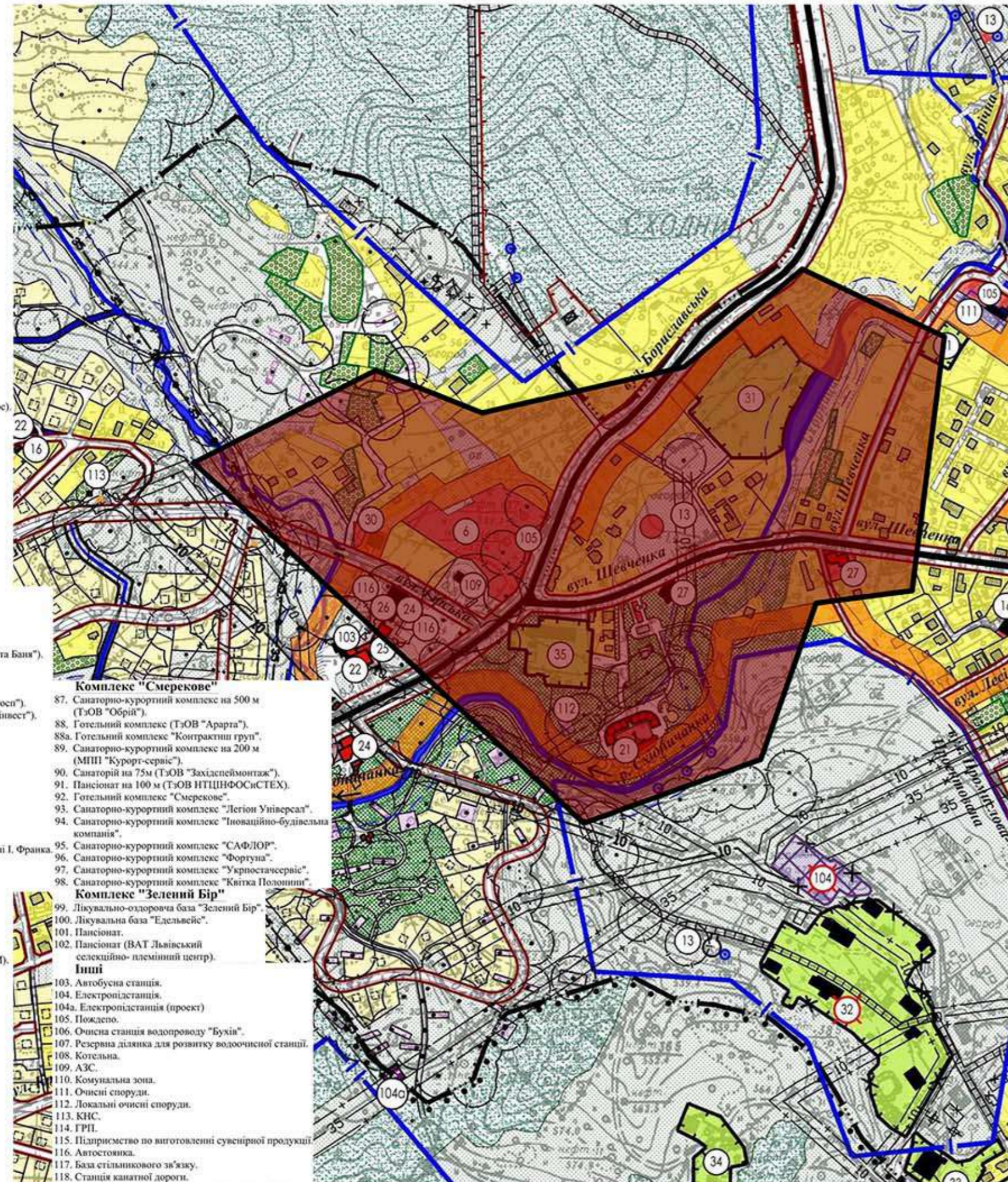
44. Санаторно-курортний комплекс на 200 м (ТзОВ "Уресплав").
45. Санаторно-курортний комплекс на 200 м (НАК "ІСТА").
46. Курортний готель на 150 місць (ТзОВ "Золота Баня").
47. Пансіонат (ТзОВ "Волонтер").
48. База відпочинку (КРУ у Львівській обл.).
49. Пансіонат "ПП Журвачак Я. В."
50. Автоматизований гідрометостан ("Облєдгодос").
51. Пансіонат на 160 місць (ТзОВ "Спро-Транс-Інвест").
52. Пансіонат на 240 місць ("Тузулка").
53. Пансіонат на 80 місць (ТзОВ "Книжня").
54. Пансіонат (ТзОВ "Універсал").
55. Пансіонат на 200 місць (ТзОВ "Велос").
56. Пансіонат на 190 місць (ТзОВ "Камелія").
57. Курортний готель на 140 місць.
58. Пансіонат на 20 місць ("Джежера Карпат").
59. Пансіонат на 80 місць.
60. СПА-центр.
61. База практиків на 100 м для Дрогобицького державного педагогічного університету імені І. Франка.
62. Бугельна станція.
63. Проєкт ліжого спорядження.
64. Іпоцентр.

Комплексе "Бадаринки"

65. Санаторій ТзОВ ВК "Верховина".
66. Пансіонат на 120 м (ПП "Еллада").
67. Пансіонат на 250 м (ПП Файзуліна).
68. Пансіонат на 50 м (ТзОВ "Метал-Імтекс").
69. База відпочинку на 20 м (ТзОВ ТЕПЛОКОМ).
70. База відпочинку на 20 м (ПП "Мольфар").
71. Курортний готель МКП "Вагра".
72. Пожежне депо Бмв ГумВБС України.
73. Готель курортного типу на 100-140 м (ТзОВ Фірма "Укрбудостан").
74. Курортно-оздоровчий комплекс ЛАД.
75. Готельний комплекс (ПП "Добро").
76. Готельний комплекс (ТзОВ "Схід-Інвест").
77. Рекреаційний центр (ПТСВКП "Вагінтур").
78. Приватний пансіонат (ПП Петлюка).
79. Пансіонат ТзОВ "Смалта".
80. Санаторій ТзОВ "Енергомаркет і К".
81. ТзОВ "ЛД-Укрбуд".
82. Пансіонат "Респект".
83. Готельний комплекс ТзОВ "Схід-Бад".
84. Готель курортного типу ТзОВ "Катран".
85. Клініка відновного лікування.
86. Пансіонат.

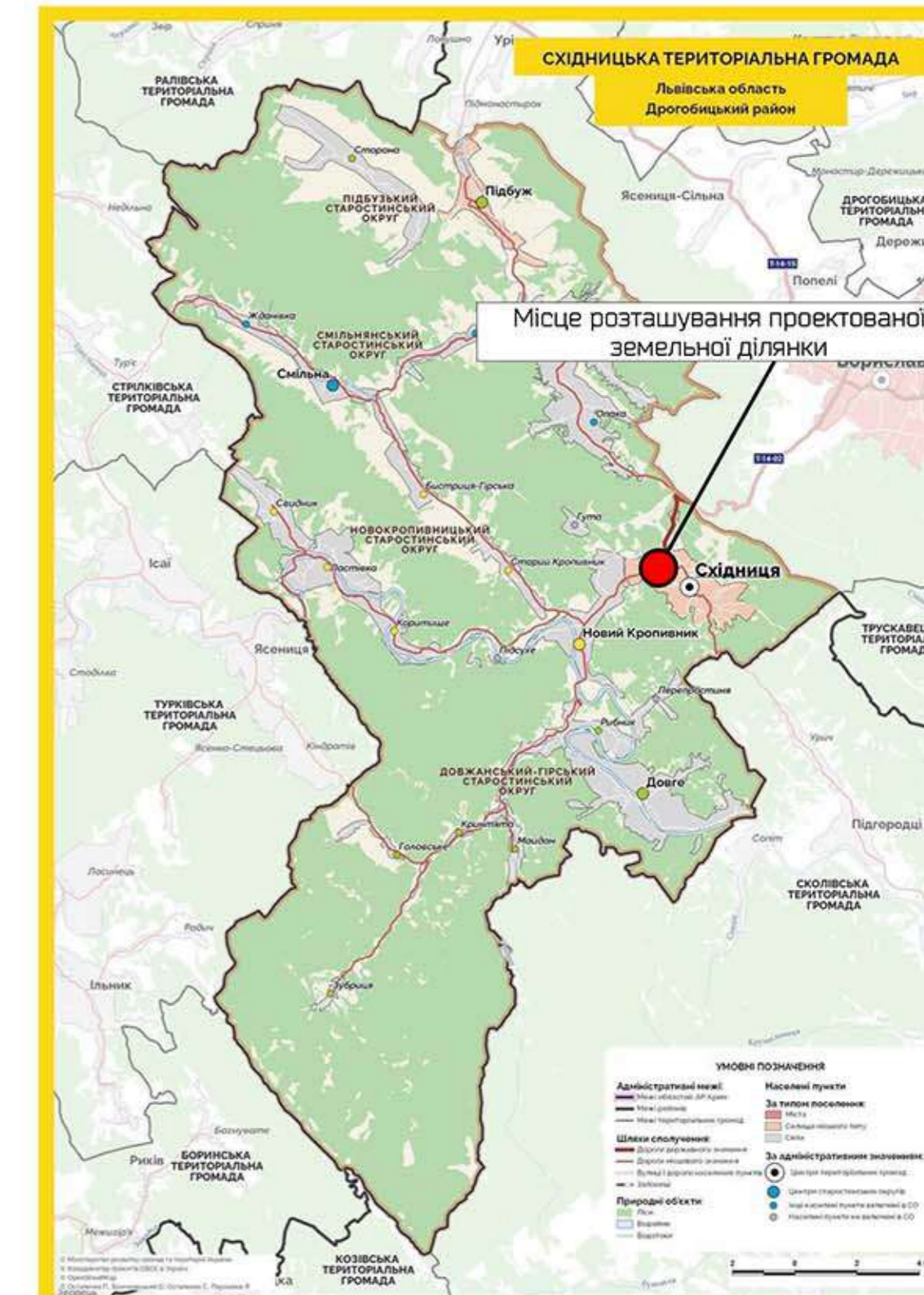
Комплексе "Зелений Бір"

99. Лікувально-оздоровча база "Зелений Бір".
100. Лікувальна база "Едельвейс".
101. Пансіонат.
102. Пансіонат (ВАТ Львівський селекційно-племінний центр).
- Інші
103. Автобусна станція.
104. Електропідстанція.
- 104а. Електропідстанція (проєкт)
105. Пожежно.
106. Очисна станція водопроводу "Бухів".
107. Резервна ділянка для розвитку водоочисної станції.
108. Котельня.
109. АЗС.
110. Комунальна зона.
111. Оснісні споруди.
112. Локальні оснісні споруди.
113. КНС.
114. ГРП.
115. Підприємство по виготовленні суверенної продукції
116. Автостанція.
117. База стільникового зв'язку.
118. Станція капітальної дороги.

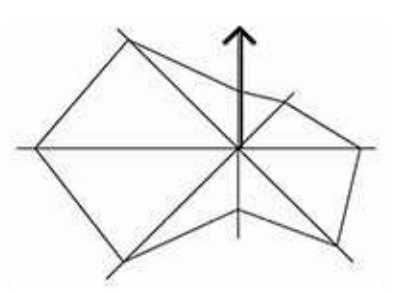


УМОВНІ ПОЗНАЧЕННЯ:

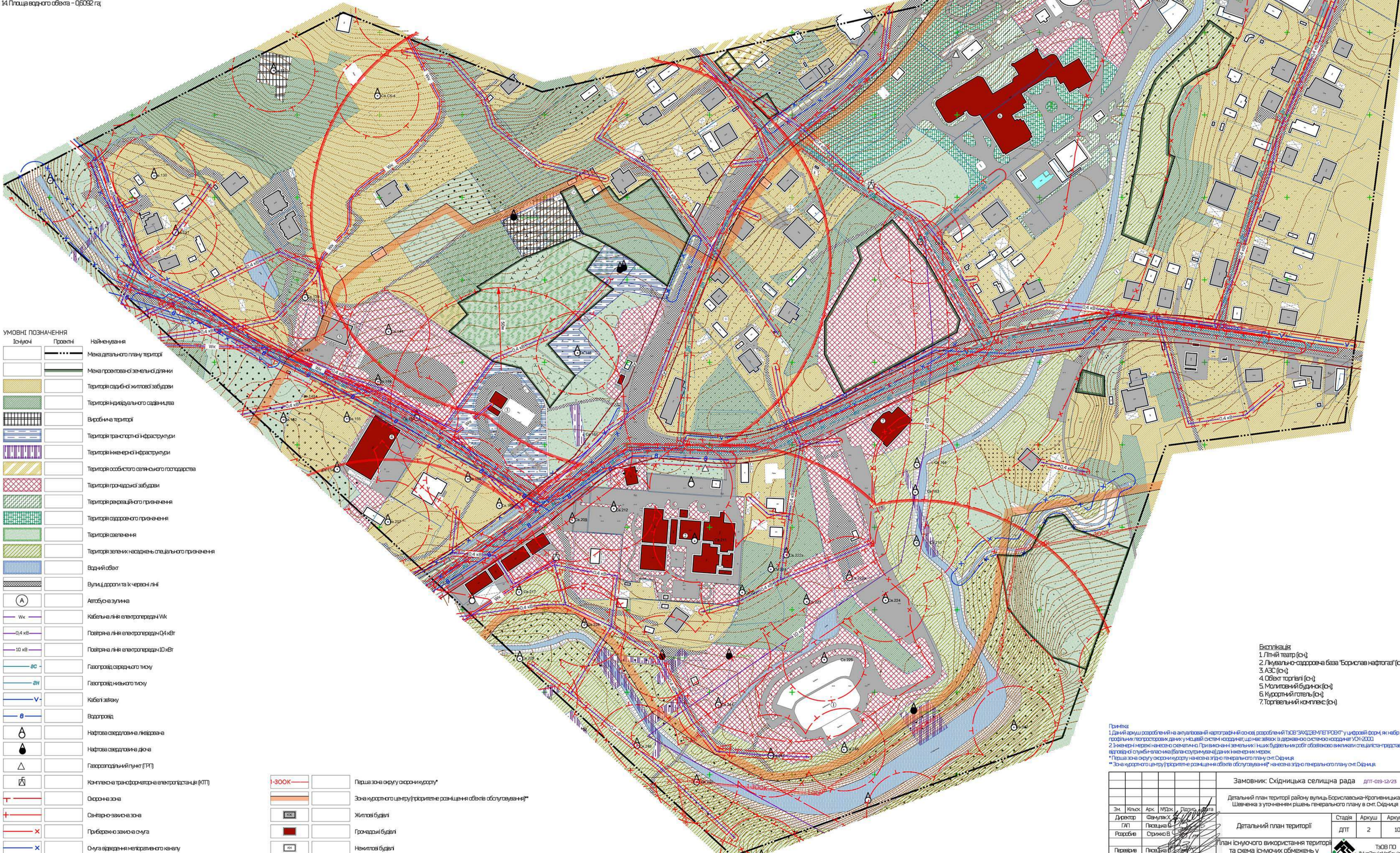
- території санаторіїв та пансіонатів
- резервні території лікувальних закладів
- території житлової садибної забудови
- резервні території житлової садибної забудови
- рекреаційно-житлова забудова
- території житлової квартирної забудови
- території, які мають акти на право власності для ведення садівництва
- адміністративні і громадські будівлі та їх території
- культові споруди
- об'єкти, намічені на винос
- будівлі, намічені на винос по мірі амортизації
- пішохідна вулиця з епізодичним проїздом транспорту
- теренкурри, пішохідні стежки
- житлові вулиці
- транспортні вулиці
- мости
- тунель
- річки з прибережно-охоронною зоною / струмки в сезон дощів та паводків
- русло річки, що ліквідується
- берегоукріплення
- зелені насадження загального користування
- озеленені території
- ліси та заліснені території
- кладовище, що закривається
- кладовище
- санітарно-захисні зони
- I зона санохорони мінеральних джерел та свердловин
- II зона санохорони курорту
- III зона санохорони курорту
- мінеральні джерела та свердловини
- нафтові свердловини та зони від них
- межі нафтового родовища
- адміністративна межа селища
- адміністративні межі сільрад
- межі заказника місцевого значення
- межі національного природного парку "Сколівські Бескиди"
- території комунальних підприємств
- ліжне поле
- бутельні витяги
- водогін та його СЗЗ
- водопровід та його СЗЗ
- ЛЕП 35, 10кВ
- ЛЕП 35, 10кВ, що ліквідуються
- межа зони обмеження забудови для будинків 9 м і вище
- межа зони обмеження забудови для будинків 15 м і вище
- зона загальнокурортного центру (пріоритетне розміщення об'єктів обслуговування)



Замовник: Східницька селищна рада ДПТ-019-12/23				
Детальний план території району вулиць Бориславська-Кропивницька-Шевченка з уточненням рішень генерального плану в смт. Східниця				
ЗМ	Кільк	Арк	№Док	Підпис
Директор	Фамуляк			
ГАП	Пясовська			
Розробив	Стрижко			
Перевірів	Пясовська			
Нормоконтроль	Пясовська			
Детальний план території			Стадія	Аркуш
Схема розташування земельної ділянки у планувальній структурі території територіальної громади			ДПТ	1
			Аркушів	10
			ТзОВ ПО "УкрЗахідУрбанізація"	



- ТЕХНІКО-ЕКОНОМІЧНІ ПОКАЗНИКИ
1. Площа земельної ділянки на яку розробляється детальний план території - 286925 га
 3. Площа території житлової забудови - 92083 га
 4. Площа території особистого селянського господарства - 00473 га
 5. Площа території в межах червоної лінії та твердого покриття - 24933 га
 6. Площа виробничої території - 01546 га
 7. Площа території індивідуального садівництва - 33225 га
 8. Площа території озеленення - 72291 га
 9. Площа території громадської забудови - 37687 га
 10. Площа території інженерної інфраструктури - 02420 га
 11. Площа території транспортної інфраструктури - 02881 га
 12. Площа території рекреаційного призначення - 03424 га
 13. Площа території оздоровчого призначення - 12759 га
 14. Площа водного об'єкта - 06092 га



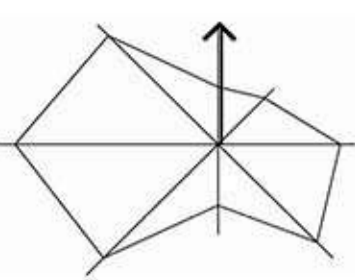
УМОВНІ ПОЗНАЧЕННЯ

Існуючі	Проекційні	Найменування
[Symbol]	[Symbol]	Межа детального плану території
[Symbol]	[Symbol]	Межа проєкційної земельної ділянки
[Symbol]	[Symbol]	Територія сучасної житлової забудови
[Symbol]	[Symbol]	Територія індивідуального садівництва
[Symbol]	[Symbol]	Виробнича територія
[Symbol]	[Symbol]	Територія транспортної інфраструктури
[Symbol]	[Symbol]	Територія інженерної інфраструктури
[Symbol]	[Symbol]	Територія особистого селянського господарства
[Symbol]	[Symbol]	Територія громадської забудови
[Symbol]	[Symbol]	Територія рекреаційного призначення
[Symbol]	[Symbol]	Територія оздоровчого призначення
[Symbol]	[Symbol]	Територія озеленення
[Symbol]	[Symbol]	Територія зелених насаджень спеціального призначення
[Symbol]	[Symbol]	Водний об'єкт
[Symbol]	[Symbol]	Вулиць, доріг та їх червоні лінії
[Symbol]	[Symbol]	Автобуса зупинка
[Symbol]	[Symbol]	Кабельна лінія електропередач 10 кВ
[Symbol]	[Symbol]	Повітряна лінія електропередач 0,4 кВ
[Symbol]	[Symbol]	Повітряна лінія електропередач 10 кВ
[Symbol]	[Symbol]	Газопровід середнього тиску
[Symbol]	[Symbol]	Газопровід низького тиску
[Symbol]	[Symbol]	Кабелі зв'язку
[Symbol]	[Symbol]	Водопровід
[Symbol]	[Symbol]	Нафтова свердловина лінійного типу
[Symbol]	[Symbol]	Нафтова свердловина діюча
[Symbol]	[Symbol]	Газорозподільний пункт (ГРП)
[Symbol]	[Symbol]	Комплексна трансформаторна електростанція (КТЕП)
[Symbol]	[Symbol]	Осередня зона
[Symbol]	[Symbol]	Санітарно-захисна зона
[Symbol]	[Symbol]	Прибережна захисна смуга
[Symbol]	[Symbol]	Смуга відведення меліоративного каналу
[Symbol]	[Symbol]	Перша зона округу охорони курорту*
[Symbol]	[Symbol]	Зона курортного центру (примітне розміщення об'єктів обслуговування)**
[Symbol]	[Symbol]	Житловий будинок
[Symbol]	[Symbol]	Громадський будинок
[Symbol]	[Symbol]	Нежитловий будинок

- Використання:
1. Літній театр (І-ч)
 2. Лікувально-оздоровча база "Борислав нафтогаз" (І-ч)
 3. АЗС (І-ч)
 4. Об'єкт торгівлі (І-ч)
 5. Молитовний будинок (І-ч)
 6. Курортний готель (І-ч)
 7. Торгівельний комплекс (І-ч)

Примітка:
 1. Дані аркуш розроблені на актуалізованій картографічній основі, розроблений ТЗОВ "ЗАХІДМЕЛІОТРОБ" у цифровій формі, які не є профільним геопорталом даних у місцевій системі координат, що має зв'язок в державно-офіційній системі координат УСК-2000.
 2. Інженерні мережі на даній території не мають повної інформації. При використанні земельних ділянок будівельних робіт обов'язково виконати спеціальні вимірювання відносної службової мережі (балансують мережі) даних інженерних мереж.
 * Перша зона округу охорони курорту наведена згідно генерального плану смт. Східниця.
 ** Зона курортного центру (примітне розміщення об'єктів обслуговування)** наведена згідно генерального плану смт. Східниця.

Замовник: Східницька селищна рада ДПТ-019-12/25				
Детальний план території району вулиць Бориславська-Кропивницька-Шевченка з уточненням рішень генерального плану в смт. Східниця				
Детальний план території		Стадія	Аркуш	Аркушів
		ДПТ	2	10
План існуючого використання території та схема існуючих обмежень у використанні земель М 1:1000				
Зм.	Кільк.	Арк.	Міжк.	Листів
Директор	Пашуляк К.	Міжк.	Листів	
ГП	Пашуляк К.	Арк.	Міжк.	
Розробив	Степанюк В.	Арк.	Міжк.	
Перевірив	Пашуляк К.	Арк.	Міжк.	
Нормоконтроль	Пашуляк К.	Арк.	Міжк.	



- ТЕХНОЕКОНОМІЧНІ ПОКАЗНИКИ**
- 1. Площа земельної ділянки на яку розробляється детальний план території - 289825 га;
 - 3. Площа території житлової забудови - 87072 га;
 - 4. Площа території особистого селянського господарства - 00323 га;
 - 5. Площа території в межах червонок ліній та твердого покриття - 290933 га;
 - 6. Площа виробничих територій - 01545 га;
 - 7. Площа території індивідуального садівництва - 29013 га;
 - 8. Площа території озеленення - 5871 га;
 - 9. Площа території промислової забудови - 32098 га;
 - 10. Площа території інженерної інфраструктури - 02420 га;
 - 11. Площа території транспортної інфраструктури - 02702 га;
 - 12. Площа території рекреаційного призначення - 03424 га;
 - 13. Площа території оздоровчого призначення - 12759 га;
 - 14. Площа водного об'єкта - 06092 га;
 - 15. Площа проєктованої земельної ділянки №1 - 04872 га;
- площа озеленення - 00350 га;
- площа забудови - 00252 га;
- площа мощення - 04270 га;
 - площа території в охоронній зоні ЛЕП 04 кВг - 00337 га;
- площа території в санітарній зоні від АЗС - 03047 га;
 - 16. Площа проєктованої земельної ділянки №2 - 01191 га;
- площа озеленення - 00164 га;
- площа забудови - 00019 га;
- площа мощення - 01008 га;
 - площа території в санітарній зоні від АЗС - 00597 га;
 - 17. Площа проєктованої земельної ділянки №3 - 02600 га;
- площа озеленення - 00489 га;
- площа забудови - 00080 га;
- площа мощення - 02031 га;
 - 18. Площа проєктованої земельної ділянки №4 - 00150 га;
- площа забудови - 00060 га;
- площа мощення - 00090 га;
 - 19. Площа проєктованої земельної ділянки №5 - 00130 га;
- площа забудови - 00060 га;
- площа озеленення - 00070 га;
- площа території в охоронній зоні нафтової свердловини діючої - 00015 га;

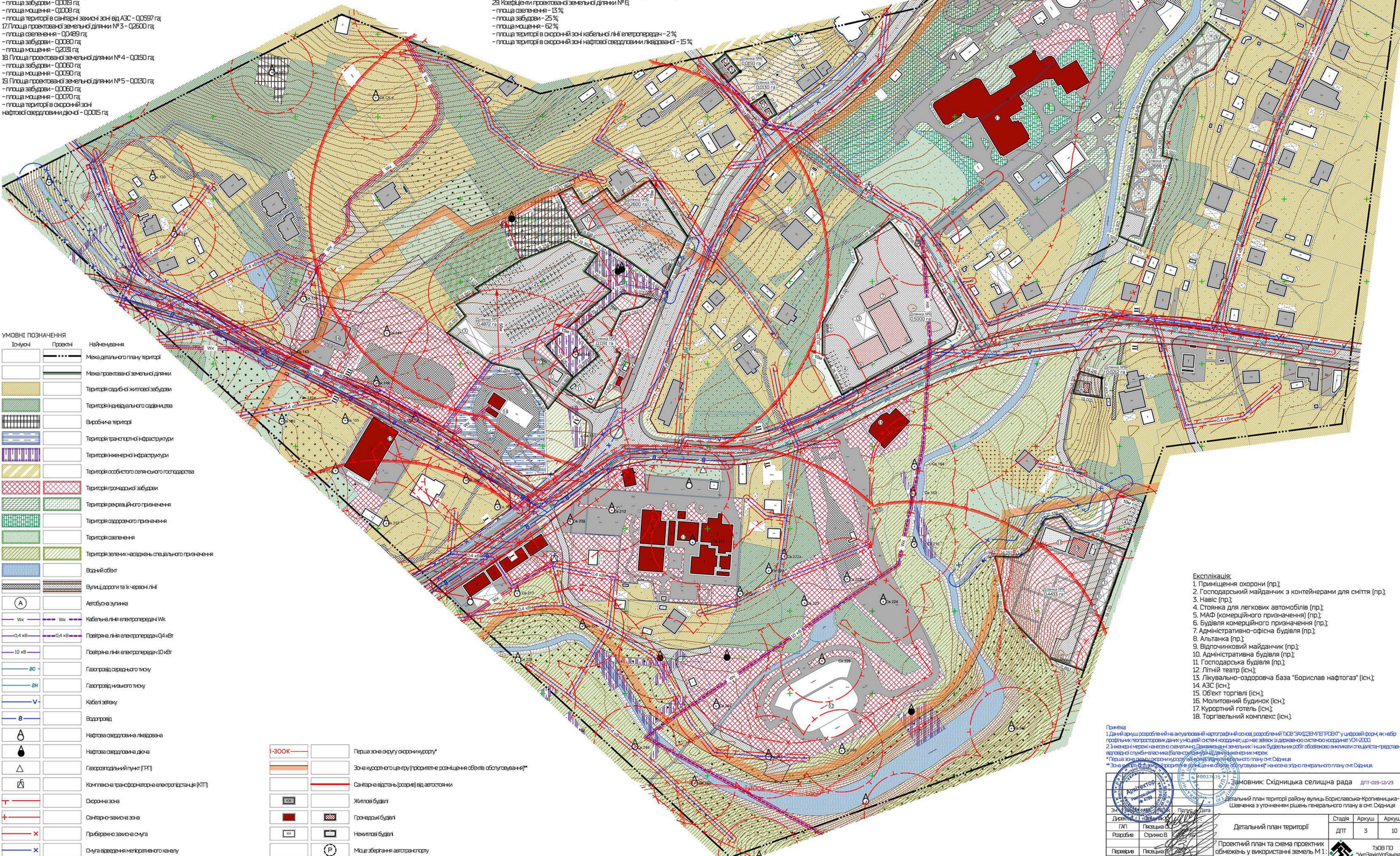
- 20. Площа проєктованої земельної ділянки №6 - 05000 га;
- площа озеленення - 00532 га;
- площа забудови - 01244 га;
- площа мощення - 03124 га;
- площа території в охоронній зоні кабельної лінії електропередач - 00105 га;
- площа території в охоронній зоні нафтової свердловини ліквідованої - 00741 га;
- 21. Площа проєктованої земельної ділянки №7 - 02668 га;
- площа озеленення - 01535 га;
- площа забудови - 00275 га;
- площа мощення - 00658 га;
- 22. Площа проєктованої земельної ділянки №8 - 00212 га;
- площа озеленення - 00044 га;
- площа забудови - 00041 га;
- площа мощення - 00127 га;
- 23. Площа проєктованої земельної ділянки №9 - 04453 га;
- площа озеленення - 01095 га;
- площа забудови - 00600 га;
- площа мощення - 02737 га;
- площа території в охоронній зоні нафтової свердловини діючої - 02350 га;
- площа території в охоронній зоні нафтової свердловини ліквідованої - 00113 га;

- 24. Коefіцієнти проєктованої земельної ділянки №1;
- площа озеленення - 7%
- площа забудови - 5%
- площа мощення - 88%
- площа території в охоронній зоні ЛЕП 04 кВг - 7%
- площа території в санітарній зоні від АЗС - 63%;
- 25. Коefіцієнти проєктованої земельної ділянки №2;
- площа озеленення - 14%
- площа забудови - 1%
- площа мощення - 85%
- площа території в санітарній зоні від АЗС - 37%;
- 26. Коefіцієнти проєктованої земельної ділянки №3;
- площа озеленення - 19%
- площа забудови - 3%
- площа мощення - 78%;
- 27. Коefіцієнти проєктованої земельної ділянки №4;
- площа забудови - 40%
- площа мощення - 60%;
- 28. Коefіцієнти проєктованої земельної ділянки №5;
- площа забудови - 46%
- площа мощення - 54%
- площа території в охоронній зоні нафтової свердловини діючої - 12%;
- 29. Коefіцієнти проєктованої земельної ділянки №6;
- площа озеленення - 13%
- площа забудови - 25%
- площа мощення - 62%
- площа території в охоронній зоні кабельної лінії електропередач - 2%
- площа території в охоронній зоні нафтової свердловини ліквідованої - 15%;

- 30. Коefіцієнти проєктованої земельної ділянки №7;
- площа озеленення - 58%
- площа забудови - 10%
- площа мощення - 32%;
- 31. Коefіцієнти проєктованої земельної ділянки №8;
- площа озеленення - 21%
- площа забудови - 19%
- площа мощення - 60%;
- 32. Коefіцієнти проєктованої земельної ділянки №9 - 04453 га;
- площа озеленення - 25%
- площа забудови - 14%
- площа мощення - 61%
- площа території в охоронній зоні нафтової свердловини діючої - 67%
- площа території в охоронній зоні нафтової свердловини ліквідованої - 3%

УМОВНІ ПОЗНАЧЕННЯ

		Найменування
		Межа детального плану території
		Межа проєктованої земельної ділянки
		Територія садиби житлової забудови
		Територія індивідуального садівництва
		Виробничі території
		Територія транспортної інфраструктури
		Територія інженерної інфраструктури
		Територія особистого селянського господарства
		Територія промислової забудови
		Територія рекреаційного призначення
		Територія оздоровчого призначення
		Територія озеленення
		Територія зелених насаджень спеціального призначення
		Водний об'єкт
		Вулиці, доріжки та їх червоні лінії
		Автобусна зупинка
		Кабельна лінія електропередач 10 кВ
		Повітряна лінія електропередач 04 кВг
		Повітряна лінія електропередач 10 кВг
		Газопровід середнього тиску
		Газопровід низького тиску
		Кабелі зв'язку
		Водопровід
		Нафтова свердловина ліквідована
		Нафтова свердловина діюча
		Газопровідний пункт (ГП)
		Комплексна трансформаторна електростанція (КТЕ)
		Охоронна зона
		Санітарно-захисна зона
		Приблизно захисна смуга
		Смуга відведення мелиоративного каналу
		Перша зона охорони курорту*
		Зона курортного центру (пріоритетне розміщення об'єктів обслуговування)**
		Санітарна відстань (розмір) від автостанції
		Житлові будівлі
		Промислові будівлі
		Нежитлові будівлі
		Місце зберігання автотранспорту



- Експлікація:**
1. Приміщення охорони (пр.);
 2. Господарський майданчик з контейнерами для сміття (пр.);
 3. Навіс (пр.);
 4. Стоянка для легкових автомобілів (пр.);
 5. МАФ (комерційного призначення) (пр.);
 6. Будівля комерційного призначення (пр.);
 7. Адміністративно-офісна будівля (пр.);
 8. Альтанка (пр.);
 9. Відпочинковий майданчик (пр.);
 10. Адміністративна будівля (пр.);
 11. Господарська будівля (пр.);
 12. Літній театр (існ.);
 13. Лікувально-оздоровча база "Борислав нафтогаз" (існ.);
 14. АЗС (існ.);
 15. Об'єкт торгівлі (існ.);
 16. Молитовний будинок (існ.);
 17. Курортний готель (існ.);
 18. Торгівельний комплекс (існ.);

Примітка:

1. Дані аркуш розроблені на актуальній картографічній основі, розроблений ТЗОВ "СХІДНИЦЬКА" у цифровій формі як набір профільних геопросторових даних у місцевій системі координат, що має зв'язок в державну систему координат УСК-2000.
2. Значення мережі на висоті об'єктів визначено згідно з Додатком №3 до проекту. Висотні значення земельних ділянок визначено згідно з Додатком №4 до проекту.
- * Перша зона охорони курорту (періоритетне розміщення об'єктів обслуговування)** - визначена згідно з генеральним планом смт. Східниця.
- * Зона курортного центру (пріоритетне розміщення об'єктів обслуговування)** - визначена згідно з генеральним планом смт. Східниця.

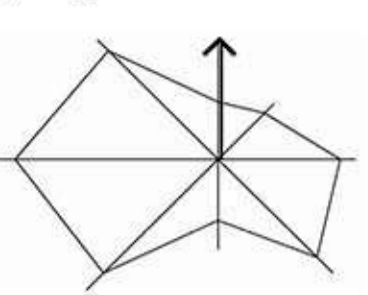
Замовник: Східницька селищна рада **дпт-019-12/25**

Детальний план території району вулиць Бориславська-Кропивницька-Шевченка з уточненнями рішень генерального плану в смт. Східниця

Директор	Ініціатор	Підпис	Дата
ГП	Павлова О.		
Розробив	Сторожко В.		
Перевірив	Павлова О.		
Нормоконтроль	Павлова О.		

Проектний план та схема проектних обмежень у використанні земель М 1:1000

ТЗОВ ПО "Східниця"



- ТЕХНІКО-ЕКОНОМІЧНІ ПОКАЗНИКИ**
- 1. Площа земельної ділянки на яку розробляється детальний план території - 289825 га;
 - 3. Площа території житлової забудови - 87072 га;
 - 4. Площа території особистого селянського господарства - 00523 га;
 - 5. Площа території між червоною лінією та твердим покриттям - 290933 га;
 - 6. Площа виробничої території - 01545 га;
 - 7. Площа території індивідуального садівництва - 29013 га;
 - 8. Площа території озеленення - 5871 га;
 - 9. Площа території промислової забудови - 32098 га;
 - 10. Площа території інженерної інфраструктури - 02420 га;
 - 11. Площа території транспортної інфраструктури - 02702 га;
 - 12. Площа території рекреаційного призначення - 03424 га;
 - 13. Площа території оздоровчого призначення - 12759 га;
 - 14. Площа водного об'єкта - 06092 га;
 - 15. Площа проектантської земельної ділянки №1 - 04872 га;
 - площа озеленення - 00550 га;
 - площа забудови - 00252 га;
 - площа мощення - 04270 га;
 - площа території в охоронній зоні ЛЕП 04 кВг - 00337 га;
 - площа території в санітарній зоні від АЗС - 03047 га;
 - 16. Площа проектантської земельної ділянки №2 - 0191 га;
 - площа озеленення - 00164 га;
 - площа забудови - 00019 га;
 - площа мощення - 01008 га;
 - площа території в санітарній зоні від АЗС - 00597 га;
 - 17. Площа проектантської земельної ділянки №3 - 02600 га;
 - площа озеленення - 00489 га;
 - площа забудови - 00080 га;
 - площа мощення - 02031 га;
 - 18. Площа проектантської земельної ділянки №4 - 00150 га;
 - площа забудови - 00060 га;
 - площа мощення - 00090 га;
 - 19. Площа проектантської земельної ділянки №5 - 00130 га;
 - площа забудови - 00060 га;
 - площа мощення - 00070 га;
 - площа території в охоронній зоні нафтової свердловини діючої - 00015 га;

- 20. Площа проектантської земельної ділянки №6 - 05000 га;
 - площа озеленення - 00532 га;
 - площа забудови - 01244 га;
 - площа мощення - 03124 га;
 - площа території в охоронній зоні кабельної лінії електропередач - 00105 га;
 - площа території в охоронній зоні нафтової свердловини ліквідованої - 00741 га;
- 21. Площа проектантської земельної ділянки №7 - 02668 га;
 - площа озеленення - 01535 га;
 - площа забудови - 00275 га;
 - площа мощення - 00658 га;
- 22. Площа проектантської земельної ділянки №8 - 00212 га;
 - площа озеленення - 00044 га;
 - площа забудови - 00041 га;
 - площа мощення - 00127 га;
- 23. Площа проектантської земельної ділянки №9 - 04453 га;
 - площа озеленення - 01095 га;
 - площа забудови - 00600 га;
 - площа мощення - 02737 га;
- площа території в охоронній зоні нафтової свердловини діючої - 02350 га;
- площа території в охоронній зоні нафтової свердловини ліквідованої - 00113 га;

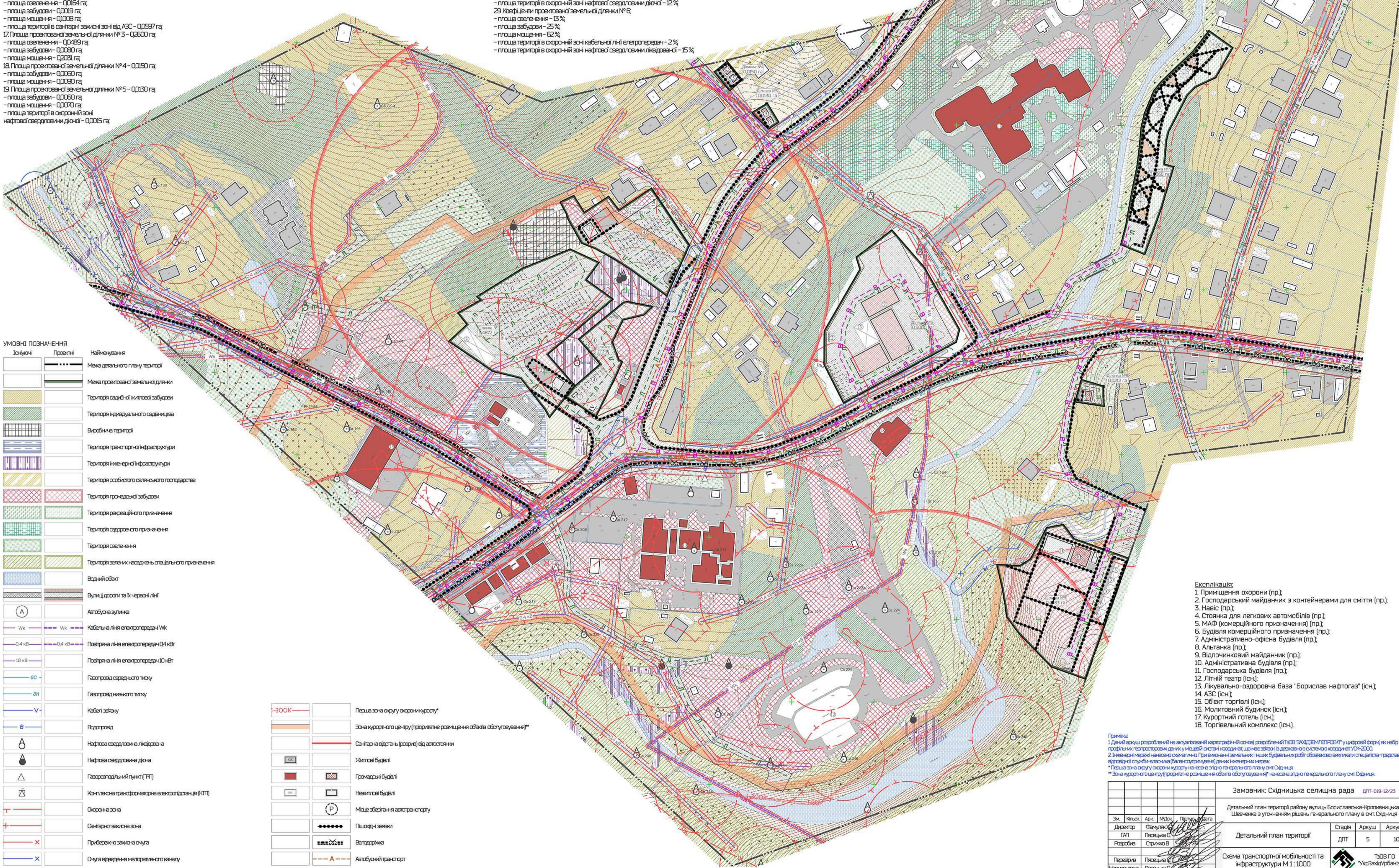
- 24. Коefіцієнти проектантської земельної ділянки №1;
 - площа озеленення - 7 %;
 - площа забудови - 5 %;
 - площа мощення - 88 %;
- площа території в охоронній зоні ЛЕП 04 кВг - 7 %;
- площа території в санітарній зоні від АЗС - 63 %;
- 25. Коefіцієнти проектантської земельної ділянки №2;
 - площа озеленення - 14 %;
 - площа забудови - 1 %;
 - площа мощення - 85 %;
- площа території в санітарній зоні від АЗС - 37 %;
- 26. Коefіцієнти проектантської земельної ділянки №3;
 - площа озеленення - 19 %;
 - площа забудови - 3 %;
 - площа мощення - 78 %;
- площа території в охоронній зоні нафтової свердловини діючої - 12 %;
- 27. Коefіцієнти проектантської земельної ділянки №4;
 - площа забудови - 40 %;
 - площа мощення - 60 %;
- площа території в охоронній зоні нафтової свердловини діючої - 12 %;
- 28. Коefіцієнти проектантської земельної ділянки №5;
 - площа забудови - 45 %;
 - площа мощення - 54 %;
- площа території в охоронній зоні нафтової свердловини діючої - 12 %;
- 29. Коefіцієнти проектантської земельної ділянки №6;
 - площа озеленення - 13 %;
 - площа забудови - 25 %;
 - площа мощення - 62 %;
- площа території в охоронній зоні кабельної лінії електропередач - 2 %;
- площа території в охоронній зоні нафтової свердловини ліквідованої - 15 %;

- 30. Коefіцієнти проектантської земельної ділянки №7;
 - площа озеленення - 58 %;
 - площа забудови - 10 %;
 - площа мощення - 32 %;
- 31. Коefіцієнти проектантської земельної ділянки №8;
 - площа озеленення - 21 %;
 - площа забудови - 19 %;
 - площа мощення - 60 %;
- 32. Коefіцієнти проектантської земельної ділянки №9 - 04453 га;
 - площа озеленення - 25 %;
 - площа забудови - 14 %;
 - площа мощення - 61 %;
- площа території в охоронній зоні нафтової свердловини діючої - 67 %;
- площа території в охоронній зоні нафтової свердловини ліквідованої - 3 %;

УМОВНІ ПОЗНАЧЕННЯ

Існуючі	Проектні	Найменування
		Межа детального плану території
		Межа проектантської земельної ділянки
		Територія садибної житлової забудови
		Територія індивідуального садівництва
		Виробничі території
		Територія транспортної інфраструктури
		Територія інженерної інфраструктури
		Територія особистого селянського господарства
		Територія промислової забудови
		Територія рекреаційного призначення
		Територія оздоровчого призначення
		Територія озеленення
		Територія зелених насаджень спеціального призначення
		Водний об'єкт
		Вуллиця дорожня та їх червона лінія
		Автобусна зупинка
		Кабельна лінія електропередач Wk
		Повітряна лінія електропередач 0.4 кВг
		Повітряна лінія електропередач 10 кВг
		Газопровід середнього тиску
		Газопровід низького тиску
		Кабелі зв'язку
		Водопровід
		Нафтова свердловина ліквідована
		Нафтова свердловина діюча
		Газорозподільний пункт (ГРП)
		Комплексна трансформаторна електростанція (КТЕ)
		Охоронна зона
		Санітарно-захисна зона
		Приблизно записана межа
		Основа відведення меліоративного каналу

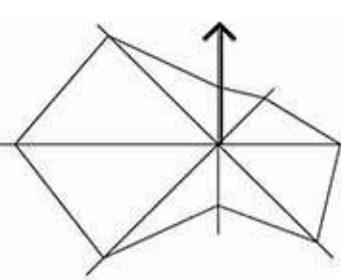
	Перша зона округу охорони курорту*
	Зона курортного центру (примієне розширення об'єктів обслуговування)**
	Житлові будівлі
	Промислові будівлі
	Нежитлові будівлі
	Місце зберігання автотранспорту
	Пішохідні зв'язки
	Велодорожка
	Автобусний транспорт



- Експлікація:**
1. Приміщення охорони (пр.);
 2. Господарський майданчик з контейнерами для сміття (пр.);
 3. Навіс (пр.);
 4. Стоянка для легкових автомобілів (пр.);
 5. МАФ (комерційного призначення) (пр.);
 6. Будівля комерційного призначення (пр.);
 7. Адміністративно-офісна будівля (пр.);
 8. Альтанка (пр.);
 9. Відпочинковий майданчик (пр.);
 10. Адміністративна будівля (пр.);
 11. Господарська будівля (пр.);
 12. Літній театр (існ.);
 13. Лікувально-оздоровча база "Борислав нафтогаз" (існ.);
 14. АЗС (існ.);
 15. Об'єкт торгівлі (існ.);
 16. Молитовний будинок (існ.);
 17. Курортний готель (існ.);
 18. Торгівельний комплекс (існ.).

Примітка:
 1. Даний аркуш розроблений на актуалізованій картографічній основі, розроблений ТЗОВ "ЗАХІДМІЛІТРОБ" у цифровій формі як набір профільних геопросторових даних у місцевій системі координат, що має зв'язок з державною системою координат УСК-2000.
 2. Змієварні мережі на даній схемі є умовними. При виконанні земельних і інших будівельних робіт обов'язково викликати спеціаліста-проектанта відповідної служби з метою уточнення даних мереж і меж.
 * Перша зона округу охорони курорту наведена згідно з детальним планом смт. Східниця.
 ** Зона курортного центру (примієне розширення об'єктів обслуговування) наведена згідно з генеральним планом смт. Східниця.

Замовник: Східницька селищна рада		дпт-019-12/25	
Детальний план території району вулиць Бориславська-Кропивницька-Шевченка з уточненням рішення генерального плану в смт. Східниця			
Зм.	Кільк.	Арк.	Місяц
Директор	Факультет	Арх.	Дата
ГП	Павлюк С.	Арх.	
Розробив	Степанко В.	Арх.	
Перевірив	Павлюк С.	Арх.	
Нормоконтроль	Павлюк С.	Арх.	
Детальний план території		Стадія	Аркуш
		дпт	5
			10
Схема транспортної мобільності та інфраструктури М 1:1000		ТЗОВ ПО "ЗахідМіліТРОБ"	



- ТЕХНІКО-ЕКОНОМІЧНІ ПОКАЗНИКИ**
- 1. Площа земельної ділянки на яку розробляється детальний план території - 286925 га
 - 3. Площа території житлової забудови - 87072 га
 - 4. Площа території особистого селянського господарства - 00323 га
 - 5. Площа території в межах червоної лінії та твердого покриття - 290933 га
 - 6. Площа виробничої території - 01545 га
 - 7. Площа території індивідуального садівництва - 29013 га
 - 8. Площа території озеленення - 5871 га
 - 9. Площа території промислової забудови - 32098 га
 - 10. Площа території інженерної інфраструктури - 02420 га
 - 11. Площа території транспортної інфраструктури - 02702 га
 - 12. Площа території рекреаційного призначення - 03424 га
 - 13. Площа території оздоровчого призначення - 12759 га
 - 14. Площа водного об'єкта - 06092 га
 - 15. Площа проєктованої земельної ділянки №1 - 04872 га
 - площа озеленення - 00350 га
 - площа забудови - 00252 га
 - площа мощення - 04270 га
 - площа території в охоронній зоні ЛЕП 04 кВт - 00337 га
 - площа території в санітарній зоні від АЗС - 03047 га
 - 16. Площа проєктованої земельної ділянки № 2 - 01191 га
 - площа озеленення - 00164 га
 - площа забудови - 00019 га
 - площа мощення - 01008 га
 - площа території в санітарній зоні від АЗС - 00597 га
 - 17. Площа проєктованої земельної ділянки № 3 - 02600 га
 - площа озеленення - 00489 га
 - площа забудови - 00080 га
 - площа мощення - 02031 га
 - 18. Площа проєктованої земельної ділянки № 4 - 00150 га
 - площа забудови - 00060 га
 - площа мощення - 00090 га
 - 19. Площа проєктованої земельної ділянки № 5 - 00130 га
 - площа забудови - 00060 га
 - площа мощення - 00070 га
 - площа території в охоронній зоні нафтової свердловини діючої - 00015 га

- 20. Площа проєктованої земельної ділянки № 6 - 05000 га
- площа озеленення - 00532 га
- площа забудови - 01244 га
- площа мощення - 03124 га
- площа території в межах червоної лінії електропередач - 00105 га
- площа території в охоронній зоні нафтової свердловини ліквідованої - 00741 га
- 21. Площа проєктованої земельної ділянки № 7 - 02668 га
- площа озеленення - 01535 га
- площа забудови - 00275 га
- площа мощення - 00658 га
- 22. Площа проєктованої земельної ділянки № 8 - 00212 га
- площа озеленення - 00044 га
- площа забудови - 00041 га
- площа мощення - 00127 га
- 23. Площа проєктованої земельної ділянки № 9 - 04433 га
- площа озеленення - 01095 га
- площа забудови - 00600 га
- площа мощення - 02757 га
- площа території в охоронній зоні нафтової свердловини діючої - 02350 га
- площа території в охоронній зоні нафтової свердловини ліквідованої - 00113 га

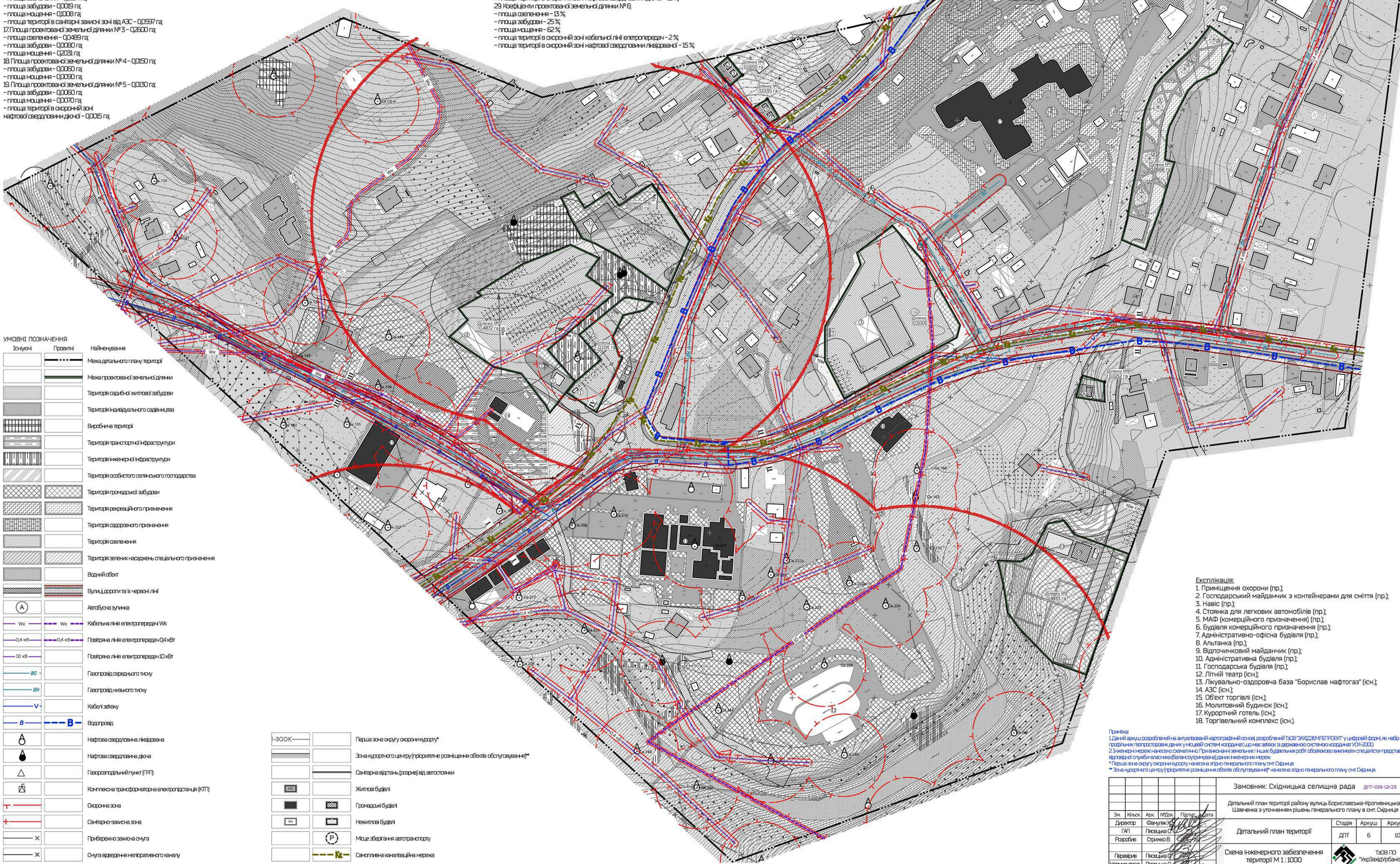
- 24. Коefіцієнти проєктованої земельної ділянки № 1:
- площа озеленення - 7%
- площа забудови - 5%
- площа мощення - 88%
- площа території в охоронній зоні ЛЕП 04 кВт - 7%
- площа території в санітарній зоні від АЗС - 63%
- 25. Коefіцієнти проєктованої земельної ділянки № 2:
- площа озеленення - 14%
- площа забудови - 1%
- площа мощення - 85%
- площа території в санітарній зоні від АЗС - 37%
- 26. Коefіцієнти проєктованої земельної ділянки № 3:
- площа озеленення - 19%
- площа забудови - 3%
- площа мощення - 78%
- 27. Коefіцієнти проєктованої земельної ділянки № 4:
- площа забудови - 40%
- площа мощення - 60%
- 28. Коefіцієнти проєктованої земельної ділянки № 5:
- площа забудови - 46%
- площа мощення - 54%
- 29. Коefіцієнти проєктованої земельної ділянки № 6:
- площа озеленення - 13%
- площа забудови - 25%
- площа мощення - 62%
- площа території в охоронній зоні кабельної лінії електропередач - 2%
- площа території в охоронній зоні нафтової свердловини ліквідованої - 15%

- 30. Коefіцієнти проєктованої земельної ділянки № 7:
- площа озеленення - 58%
- площа забудови - 10%
- площа мощення - 32%
- 31. Коefіцієнти проєктованої земельної ділянки № 8:
- площа озеленення - 21%
- площа забудови - 19%
- площа мощення - 60%
- 32. Коefіцієнти проєктованої земельної ділянки № 9 - 04433 га:
- площа озеленення - 25%
- площа забудови - 14%
- площа мощення - 61%
- площа території в охоронній зоні нафтової свердловини діючої - 67%
- площа території в охоронній зоні нафтової свердловини ліквідованої - 3%

УМОВНІ ПОЗНАЧЕННЯ

Існ./пр.	Проекнт.	Найменування
[Symbol]	[Symbol]	Межа детального плану території
[Symbol]	[Symbol]	Межа проєктованої земельної ділянки
[Symbol]	[Symbol]	Територія садиби-сі житлової забудови
[Symbol]	[Symbol]	Територія індивідуального садівництва
[Symbol]	[Symbol]	Виробничі території
[Symbol]	[Symbol]	Територія транспортної інфраструктури
[Symbol]	[Symbol]	Територія інженерної інфраструктури
[Symbol]	[Symbol]	Територія особистого селянського господарства
[Symbol]	[Symbol]	Територія промислової забудови
[Symbol]	[Symbol]	Територія рекреаційного призначення
[Symbol]	[Symbol]	Територія оздоровчого призначення
[Symbol]	[Symbol]	Територія озеленення
[Symbol]	[Symbol]	Територія зелених насаджень спеціального призначення
[Symbol]	[Symbol]	Водний об'єкт
[Symbol]	[Symbol]	Вуллиці дорожні та їх червоні лінії
[Symbol]	[Symbol]	Автобусна зупинка
[Symbol]	[Symbol]	Кабельна лінія електропередач 10 кВ
[Symbol]	[Symbol]	Кабельна лінія електропередач 04 кВ
[Symbol]	[Symbol]	Кабельна лінія електропередач 0,4 кВ
[Symbol]	[Symbol]	Кабельна лінія електропередач 10 кВ
[Symbol]	[Symbol]	Газопровід середнього тиску
[Symbol]	[Symbol]	Газопровід низького тиску
[Symbol]	[Symbol]	Кабелі зв'язку
[Symbol]	[Symbol]	Водопровід
[Symbol]	[Symbol]	Нафтова свердловина ліквідована
[Symbol]	[Symbol]	Нафтова свердловина діюча
[Symbol]	[Symbol]	Газорозподільний пункт (ГРП)
[Symbol]	[Symbol]	Комплексна трансформаторна електростанція (КТЕП)
[Symbol]	[Symbol]	Охоронна зона
[Symbol]	[Symbol]	Санітарно-захисна зона
[Symbol]	[Symbol]	Приблизно зазначена межа
[Symbol]	[Symbol]	Межа відведення меліоративного каналу

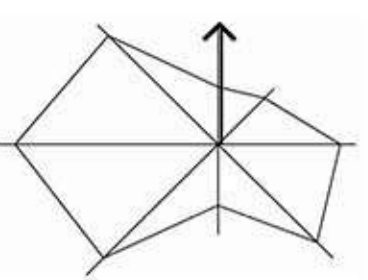
[Symbol]	Площа зони округу охорони курорту*
[Symbol]	Зона курортного центру (приміщення та розміщення об'єктів обслуговування)**
[Symbol]	Санітарно-відстань (розрив) від автозупинки
[Symbol]	Житлові будівлі
[Symbol]	Промислові будівлі
[Symbol]	Нежитлові будівлі
[Symbol]	Місце зберігання автотранспорту
[Symbol]	Санітарна каналізаційна мережа



- Експлікація:**
1. Приміщення охорони (пр.)
 2. Господарський майданчик з контейнерами для сміття (пр.)
 3. Навіс (пр.)
 4. Стоянка для легкових автомобілів (пр.)
 5. МАФ (комерційного призначення) (пр.)
 6. Будівля комерційного призначення (пр.)
 7. Адміністративно-офісна будівля (пр.)
 8. Альтанка (пр.)
 9. Відпочинковий майданчик (пр.)
 10. Адміністративна будівля (пр.)
 11. Господарська будівля (пр.)
 12. Літній театр (існ.)
 13. Лікувально-оздоровча база "Борислав нафтогаз" (існ.)
 14. АЗС (існ.)
 15. Об'єкт торгівлі (існ.)
 16. Молитовний будинок (існ.)
 17. Курортний готель (існ.)
 18. Торгівельний комплекс (існ.)

Примітка:
 1. Дані аркуша розроблені на актуалізованій картографічній основі, розроблений ТЗОВ "СХІДЗАХІДПРОЕКТ" у цифровій формі як набір профільних геопроєктів даних у місцевій системі координат, що має зв'язок з державною системою координат УСК-2000.
 2. Змієнарні мережі нанесені на схематично. При виконанні земельних і інших будівельних робіт обов'язково викликати спеціаліста-проектанта відповідної служби-власника (банкі-оператора) даної мережі.
 * Площа зони округу охорони курорту нанесена згідно з детальним планом смт. Східчидя.
 ** Зона курортного центру (приміщення та розміщення об'єктів обслуговування) нанесена згідно з генеральним планом смт. Східчидя.

Замовник: Східчидська селищна рада					дпт-019-12/25	
Детальний план території району вулиць Бориславська-Кропивницька-Шевченка з уточненням рішення генерального плану в смт. Східчидя					Стадія	Аркуш
Зм.	Кільк.	Арк.	Місок.	Підпис.	Дата	10
Директор	ГП	Павлюк О.	Сторожко В.	[Signature]	2024	6
Розробив	Нормоконтроль	Павлюк О.	Павлюк О.	[Signature]		
Схема інженерного забезпечення території М 1:1000					ТЗОВ ПО "СХІДЗАХІДПРОЕКТ"	



- ТЕХНІКО-ЕКОНОМІЧНІ ПОКАЗНИКИ**
- Площа земельної ділянки на яку розробляється детальний план території - 289825 га;
 - Площа території житлової забудови - 87072 га;
 - Площа території особистого селянського господарства - 00523 га;
 - Площа території в межах червоної лінії та твердого покриття - 290933 га;
 - Площа виробничої території - 01545 га;
 - Площа території індивідуального садівництва - 29013 га;
 - Площа території озеленення - 5871 га;
 - Площа території промислової забудови - 32098 га;
 - Площа території інженерної інфраструктури - 02420 га;
 - Площа території транспортної інфраструктури - 02702 га;
 - Площа території рекреаційного призначення - 03424 га;
 - Площа території оздоровчого призначення - 12759 га;
 - Площа водного об'єкта - 06092 га;
 - Площа проектантської земельної ділянки №1 - 04872 га;
 - площа озеленення - 00350 га;
 - площа забудови - 00252 га;
 - площа мощення - 04270 га;
 - Площа території в охоронній зоні ЛЕП 04 кВг - 00337 га;
 - площа території в санітарній зоні від АЗС - 03047 га;
 - Площа проектантської земельної ділянки №2 - 01191 га;
 - площа озеленення - 00164 га;
 - площа забудови - 00019 га;
 - площа мощення - 01008 га;
 - Площа території в санітарній зоні від АЗС - 00597 га;
 - площа озеленення - 00489 га;
 - площа забудови - 00080 га;
 - площа мощення - 02031 га;
 - Площа проектантської земельної ділянки №4 - 00150 га;
 - площа забудови - 00060 га;
 - площа мощення - 00090 га;
 - Площа проектантської земельної ділянки №5 - 00130 га;
 - площа забудови - 00060 га;
 - площа мощення - 00070 га;
 - площа території в охоронній зоні нафтової свердловини діючої - 00015 га;

- Площа проектантської земельної ділянки №6 - 05000 га;
 - площа озеленення - 00532 га;
 - площа забудови - 01244 га;
 - площа мощення - 03124 га;
 - площа території в охоронній зоні кабельної лінії електропередач - 00105 га;
 - площа території в охоронній зоні нафтової свердловини ліквідованої - 00741 га;
- Площа проектантської земельної ділянки №7 - 02668 га;
 - площа озеленення - 01535 га;
 - площа забудови - 00275 га;
 - площа мощення - 00658 га;
- Площа проектантської земельної ділянки №8 - 00212 га;
 - площа озеленення - 00044 га;
 - площа забудови - 00041 га;
 - площа мощення - 00127 га;
- Площа проектантської земельної ділянки №9 - 04453 га;
 - площа озеленення - 01095 га;
 - площа забудови - 00600 га;
 - площа мощення - 02737 га;
 - площа території в охоронній зоні нафтової свердловини діючої - 02550 га;
 - площа території в охоронній зоні нафтової свердловини ліквідованої - 00113 га;

- Коефіцієнти проектантської земельної ділянки №1;
 - площа озеленення - 7 %;
 - площа забудови - 5 %;
 - площа мощення - 88 %;
 - площа території в охоронній зоні ЛЕП 04 кВг - 7 %;
 - площа території в санітарній зоні від АЗС - 63 %;
- Коефіцієнти проектантської земельної ділянки №2;
 - площа озеленення - 14 %;
 - площа забудови - 1 %;
 - площа мощення - 85 %;
 - площа території в санітарній зоні від АЗС - 37 %;
- Коефіцієнти проектантської земельної ділянки №3;
 - площа озеленення - 19 %;
 - площа забудови - 3 %;
 - площа мощення - 78 %;
- Коефіцієнти проектантської земельної ділянки №4;
 - площа забудови - 40 %;
 - площа мощення - 60 %;
- Коефіцієнти проектантської земельної ділянки №5;
 - площа забудови - 45 %;
 - площа мощення - 54 %;
- Коефіцієнти проектантської земельної ділянки №6;
 - площа озеленення - 13 %;
 - площа забудови - 25 %;
 - площа мощення - 62 %;
- Коефіцієнти проектантської земельної ділянки №7;
 - площа озеленення - 58 %;
 - площа забудови - 10 %;
 - площа мощення - 32 %;
- Коефіцієнти проектантської земельної ділянки №8;
 - площа озеленення - 21 %;
 - площа забудови - 19 %;
 - площа озеленення - 25 %;
 - площа забудови - 14 %;
 - площа мощення - 61 %;
- Коефіцієнти проектантської земельної ділянки №9 - 04453 га;
 - площа озеленення - 14 %;
 - площа забудови - 25 %;
 - площа території в охоронній зоні нафтової свердловини діючої - 67 %;
 - площа території в охоронній зоні нафтової свердловини ліквідованої - 3 %;

- Коефіцієнти проектантської земельної ділянки №10;
 - площа озеленення - 12 %;
 - площа озеленення - 13 %;
 - площа забудови - 25 %;
 - площа мощення - 62 %;
- Коефіцієнти проектантської земельної ділянки №11;
 - площа озеленення - 2 %;
 - площа території в охоронній зоні нафтової свердловини ліквідованої - 15 %;

УМОВНІ ПОЗНАЧЕННЯ

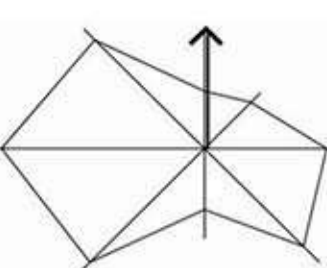
Існучі	Проектні	Найменування
		Межа детального плану території
		Межа проектантської земельної ділянки
		Територія садибної житлової забудови
		Територія індивідуального садівництва
		Виробнича територія
		Територія транспортної інфраструктури
		Територія інженерної інфраструктури
		Територія особистого селянського господарства
		Територія промислової забудови
		Територія рекреаційного призначення
		Територія оздоровчого призначення
		Територія озеленення
		Територія зелених насаджень спеціального призначення
		Водний об'єкт
		Вулиця/дорога та лінії червоної лінії
		Автобусна зупинка
		Кабельна лінія електропередач 10 кВ
		Повітряна лінія електропередач 10 кВ
		Повітряна лінія електропередач 04 кВг
		Повітряна лінія електропередач 04 кВг
		Газопровід середнього тиску
		Газопровід низького тиску
		Кабелі зв'язку
		Водопровід
		Нафтова свердловина ліквідована
		Нафтова свердловина діюча
		Газозахисний пункт (ГП)
		Комплексна трансформаторна електростанція (КТЕ)
		Охоронна зона
		Санітарно-захисна зона
		Приблизно записана межа
		Межа відведення меліоративного каналу

	Перша зона округу охорони курорту*
	Зона курортного центру (пріоритетне розміщення об'єктів обслуговування)**
	Житлові будівлі
	Промислові будівлі
	Місце зберігання автотранспорту
	Пішоходні зони
	Велодорожка
	Автобусний транспорт
	Львівський транспорт
	Вантажний транспорт

- Експлікація:**
- Приміщення охорони (пр.);
 - Господарський майданчик з контейнерами для сміття (пр.);
 - Навіс (пр.);
 - Стоянка для легкових автомобілів (пр.);
 - МАФ (комерційного призначення) (пр.);
 - Будівля комерційного призначення (пр.);
 - Адміністративно-офісна будівля (пр.);
 - Альтанка (пр.);
 - Відпочинковий майданчик (пр.);
 - Адміністративна будівля (пр.);
 - Господарська будівля (пр.);
 - Літній театр (існ.);
 - Лікувально-оздоровча база "Борислав нафтогаз" (існ.);
 - АЗС (існ.);
 - Об'єкт торгівлі (існ.);
 - Молитовний будинок (існ.);
 - Курортний готель (існ.);
 - Торгівельний комплекс (існ.);

Примітка:
 1. Дані аркуш розроблені на актуалізованій картографічній основі, розроблений ТЗОВ "ЗАХІДМІЛІТРОБ" у цифровій формі як набір профільних геопортальних даних у місцевій системі координат, що має зв'язок з державною системою координат УСК-2000.
 2. З'явлені помилки на несуттєві об'єкти. При виконанні земельних і інших будівельних робіт обов'язково викликати спеціаліста-проектанта відповідної служби/організації/бюро/структурного підрозділу інженерних мереж.
 * Перша зона округу охорони курорту належить до детального плану смт. Східниця.
 ** Зона курортного центру (пріоритетне розміщення об'єктів обслуговування)** належить до загальному плану смт. Східниця.

Замовник: Східницька селищна рада		дпт-019-12/25	
Детальний план території району вулиць Бориславська-Кропивницька-Шевченка з уточненнями рішення генерального плану в смт. Східниця			
Зм.	Кільк.	Арк.	Місок.
Директор	Факультет	Проектант	Дата
ГП	Павлюк О.	Сторожко В.	
Розробив	Сторожко В.		
Перевірив	Павлюк О.		
Нормоконтроль	Павлюк О.		
Детальний план території		Стадія	Аркуш
		ДПТ	7
			10
Схема інженерної підготовки, благоустрою території та вертикального планування М 1:1000		ТЗОВ "ПО" "УкрЗахідУрбанІнженіринг"	



- ТЕХНО-ЕКОНОМІЧНІ ПОКАЗНИКИ**
- Площа земельної ділянки на яку розробляється детальний план території - 289925 га
 - Площа території житлової забудови - 87072 га
 - Площа території особистого селянського господарства - 00323 га
 - Площа території в межах червоної лінії та твердого покриття - 290933 га
 - Площа виробничої території - 01545 га
 - Площа території індивідуального садівництва - 29013 га
 - Площа території озеленення - 5871 га
 - Площа території промислової забудови - 32098 га
 - Площа території інженерної інфраструктури - 02420 га
 - Площа території транспортної інфраструктури - 02702 га
 - Площа території рекреаційного призначення - 03424 га
 - Площа території садорозного призначення - 12759 га
 - Площа водного об'єкта - 06092 га
 - Площа проєктованої земельної ділянки №1 - 04872 га
 - Площа озеленення - 00360 га
 - Площа забудови - 00252 га
 - Площа озеленення - 04270 га
 - Площа території в охоронній зоні ЛЕП 04 кВг - 00337 га
 - Площа території в санітарній зоні від АЗС - 03047 га
 - Площа проєктованої земельної ділянки №2 - 01607 га
 - Площа озеленення - 00164 га
 - Площа забудови - 00019 га
 - Площа озеленення - 04270 га
 - Площа території в санітарній зоні від АЗС - 00597 га
 - Площа озеленення - 00489 га
 - Площа забудови - 00060 га
 - Площа озеленення - 02031 га
 - Площа проєктованої земельної ділянки №4 - 00150 га
 - Площа забудови - 00060 га
 - Площа озеленення - 00090 га
 - Площа проєктованої земельної ділянки №5 - 00130 га
 - Площа забудови - 00060 га
 - Площа озеленення - 00070 га
 - Площа території в охоронній зоні нафтової свердловини діючої - 00005 га

- Площа проєктованої земельної ділянки №6 - 05000 га
- Площа озеленення - 00532 га
- Площа забудови - 01244 га
- Площа озеленення - 88%
- Площа території в охоронній зоні кабельної лінії електропередач - 00105 га
- Площа території в охоронній зоні нафтової свердловини ліквідованої - 00741 га
- Площа проєктованої земельної ділянки №7 - 02668 га
- Площа озеленення - 01535 га
- Площа забудови - 00275 га
- Площа озеленення - 00638 га
- Площа проєктованої земельної ділянки №8 - 00212 га
- Площа озеленення - 00044 га
- Площа забудови - 00041 га
- Площа озеленення - 00127 га
- Площа проєктованої земельної ділянки №9 - 04433 га
- Площа озеленення - 01096 га
- Площа забудови - 00600 га
- Площа озеленення - 02737 га
- Площа території в охоронній зоні нафтової свердловини діючої - 02560 га
- Площа території в охоронній зоні нафтової свердловини ліквідованої - 00113 га

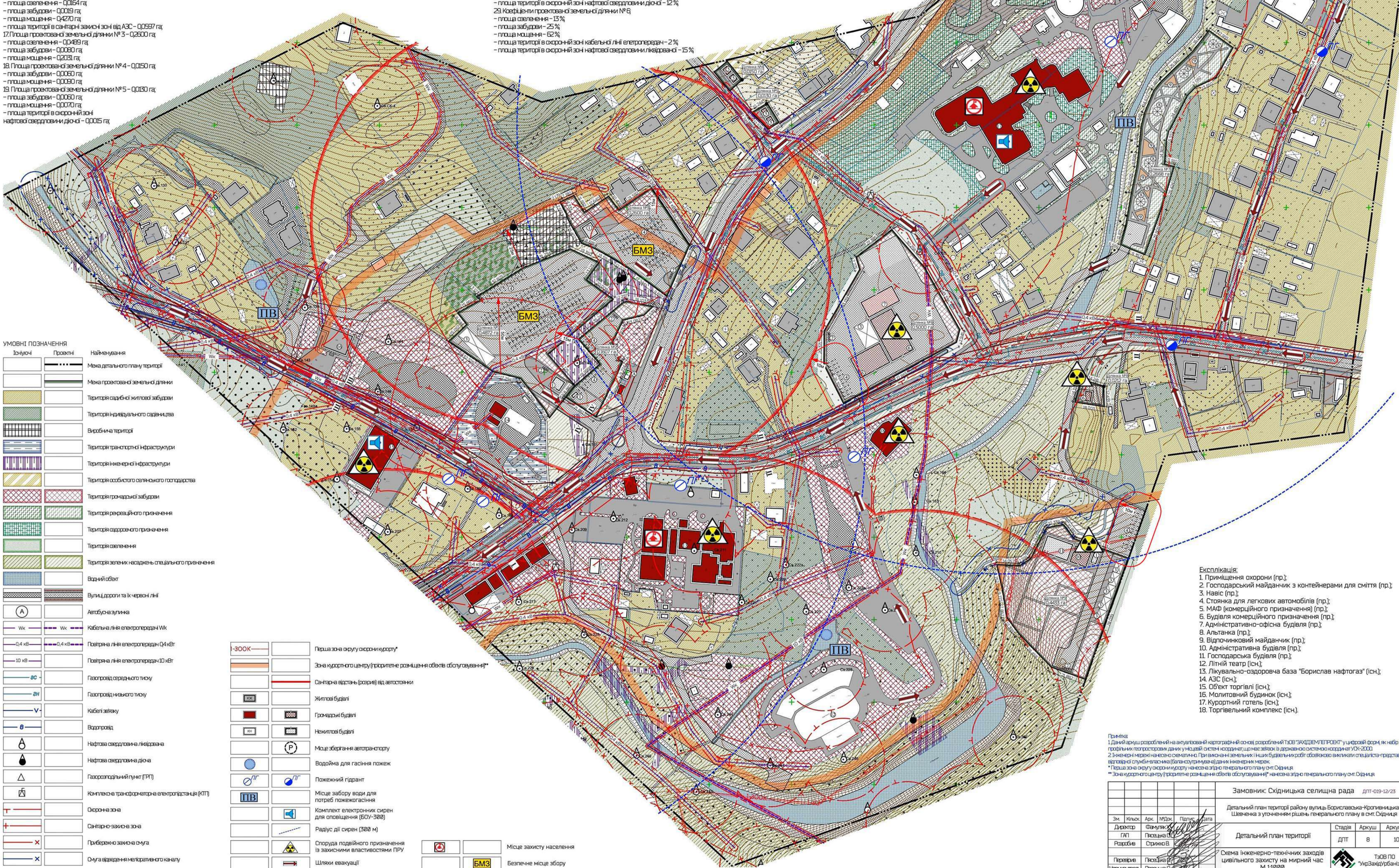
- Коефіцієнти проєктованої земельної ділянки №1
- Площа озеленення - 7%
- Площа забудови - 5%
- Площа озеленення - 88%
- Площа території в охоронній зоні ЛЕП 04 кВг - 7%
- Площа території в санітарній зоні від АЗС - 63%
- Площа проєктованої земельної ділянки №2
- Площа озеленення - 10%
- Площа озеленення - 1%
- Площа озеленення - 89%
- Площа території в санітарній зоні від АЗС - 37%
- Коефіцієнти проєктованої земельної ділянки №3
- Площа озеленення - 19%
- Площа забудови - 3%
- Площа озеленення - 78%
- Коефіцієнти проєктованої земельної ділянки №4
- Площа забудови - 40%
- Площа озеленення - 60%
- Площа території в охоронній зоні нафтової свердловини діючої - 12%
- Коефіцієнти проєктованої земельної ділянки №5
- Площа забудови - 46%
- Площа озеленення - 54%
- Площа території в охоронній зоні нафтової свердловини діючої - 12%
- Коефіцієнти проєктованої земельної ділянки №6
- Площа озеленення - 13%
- Площа забудови - 25%
- Площа озеленення - 62%
- Площа території в охоронній зоні кабельної лінії електропередач - 2%
- Площа території в охоронній зоні нафтової свердловини ліквідованої - 15%

- Коефіцієнти проєктованої земельної ділянки №7
- Площа озеленення - 58%
- Площа забудови - 10%
- Площа озеленення - 32%
- Коефіцієнти проєктованої земельної ділянки №8
- Площа озеленення - 21%
- Площа забудови - 19%
- Площа озеленення - 60%
- Площа озеленення - 25%
- Площа озеленення - 14%
- Площа озеленення - 61%
- Площа території в охоронній зоні нафтової свердловини діючої - 67%
- Площа території в охоронній зоні нафтової свердловини ліквідованої - 3%

УМОВНІ ПОЗНАЧЕННЯ

Іконичні	Проекні	Найменування
		Межа детального плану території
		Межа проєктованої земельної ділянки
		Територія садибної житлової забудови
		Територія індивідуального садівництва
		Виробничі території
		Територія транспортної інфраструктури
		Територія інженерної інфраструктури
		Територія особистого селянського господарства
		Територія промислової забудови
		Територія рекреаційного призначення
		Територія садорозного призначення
		Територія озеленення
		Територія зелених насаджень спеціального призначення
		Водний об'єкт
		Вулиці, дороги та їх червоні лінії
		Автобуса зупинка
		Кабельна лінія електропередач 10 кВ
		Кабельна лінія електропередач 0,4 кВ
		Повітряна лінія електропередач 10 кВ
		Повітряна лінія електропередач 0,4 кВ
		Газопровід середнього тиску
		Газопровід низького тиску
		Кабелі зв'язку
		Водопровід
		Надтова свердловина ліквідована
		Надтова свердловина діюча
		Газорозподільний пункт (ГРП)
		Комплексна трансформаторна електростанція (КТЕ)
		Охоронна зона
		Санітарно-захисна зона
		Приблизно захисна смуга
		Смуга відведення мелiorаційного каналу

	Перша зона охорони курсу*
	Зона курортного центру (продилітне розміщення об'єктів обслуговування)*
	Санітарна відстань (розрив) від автостанції
	Житлові будівлі
	Промислові будівлі
	Нежитлові будівлі
	Місце зберігання автотранспорту
	Водойма для гасіння пожеж
	Пожежний гидрант
	Місце забору води для потреб пожежогасіння
	Комплекти електронних сирен для оповіщення (БОУ-300)
	Радіус дії сирен (300 м)
	Споруда подвійного призначення із захисними властивостями ПРУ
	Місце захисту населення
	Безпечне місце збору

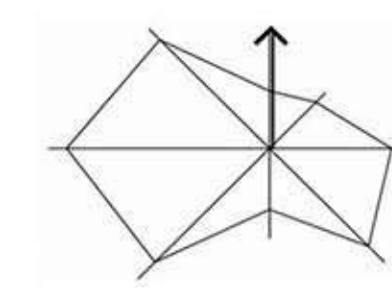


- Експлікація:**
- Приміщення охорони (пр.)
 - Господарський майданчик з контейнерами для сміття (пр.)
 - Навіс (пр.)
 - Станка для легкових автомобілів (пр.)
 - МАФ (комерційного призначення) (пр.)
 - Будівля комерційного призначення (пр.)
 - Адміністративно-офісна будівля (пр.)
 - Альтанка (пр.)
 - Відпочинковий майданчик (пр.)
 - Адміністративна будівля (пр.)
 - Господарська будівля (пр.)
 - Літній театр (існ.)
 - Лікувально-оздоровча база "Борислав нафтогаз" (існ.)
 - АЗС (існ.)
 - Об'єкт торгівлі (існ.)
 - Молитовний будинок (існ.)
 - Курортний готель (існ.)
 - Торговельний комплекс (існ.)

Примітка:
 1. Даний аркуш розроблений на актуалізованій картографічній основі, розроблений ТЗОВ "ЗАХИДМІЛІТРОБ" у цифровій формі, як набір профільних геоспросторових даних у місцевій системі координат, що має зв'язок із державною системою координат УСК-2000.
 2. Значення мережі на основі сучасних геоінформаційних даних, виконаних на земельних ділянках, будівельних робіт обов'язково включати спеціаліста-проектиста.
 * Перша зона охорони курсу належить до детальних планів смт. Східниця.
 ** Зона курортного центру (продилітне розміщення об'єктів обслуговування) належить до загальної генерального плану смт. Східниця.

Замовник: Східницька селищна рада		дпт-019-12/25	
Детальний план території району вулиць Бориславська-Кропивницька-Шевченка з уточненням рішень генерального плану в смт. Східниця			
Зм.	Кільк.	Арк.	Міжк.
Директор	Факультет	Міжк.	Підпис
ГП	Письма	Сторінка	В
Розробив	Сторінка	В	10
Перевірив	Письма	Сторінка	В
Нормопроб.	Письма	Сторінка	В

Детальний план території
 ТЗОВ ПО "УкрЗахідУрбанЗаст"



- ТЕХНО-ЕКОНОМІЧНІ ПОКАЗНИКИ**
- Площа земельної ділянки на яку розробляється детальний план території - 28925 га
 - Площа території житлової забудови - 87072 га
 - Площа території особистого селянського господарства - 00323 га
 - Площа території в межах червоної лінії та твердого покриття - 29093 га
 - Площа виробничої території - 01545 га
 - Площа території індивідуального садівництва - 29013 га
 - Площа території озеленення - 5871 га
 - Площа території промислової забудови - 32098 га
 - Площа території інженерної інфраструктури - 02420 га
 - Площа території транспортної інфраструктури - 02702 га
 - Площа території рекреаційного призначення - 03424 га
 - Площа території садорощового призначення - 12759 га
 - Площа водного об'єкта - 06092 га
 - Площа проєктованої земельної ділянки №1 - 04872 га
 - Площа озеленення - 00350 га
 - Площа забудови - 00252 га
 - Площа озеленення - 04270 га
 - Площа території в охоронній зоні ЛЕП 04 кВг - 00337 га
 - Площа території в санітарній зоні від АЗС - 03047 га
 - Площа проєктованої земельної ділянки №2 - 01607 га
 - Площа озеленення - 00164 га
 - Площа забудови - 00019 га
 - Площа озеленення - 04270 га
 - Площа території в санітарній зоні від АЗС - 00597 га
 - Площа озеленення - 00489 га
 - Площа забудови - 00060 га
 - Площа озеленення - 02031 га
 - Площа проєктованої земельної ділянки №4 - 00150 га
 - Площа забудови - 00060 га
 - Площа озеленення - 00090 га
 - Площа проєктованої земельної ділянки №5 - 00130 га
 - Площа забудови - 00060 га
 - Площа озеленення - 00070 га
 - Площа території в охоронній зоні нафтової свердловини діючої - 00005 га

- Площа проєктованої земельної ділянки №6 - 05000 га
- Площа озеленення - 00532 га
- Площа забудови - 01244 га
- Площа озеленення - 03244 га
- Площа території в охоронній зоні кабельної лінії електропередач - 00105 га
- Площа території в охоронній зоні нафтової свердловини ліквідованої - 00741 га
- Площа проєктованої земельної ділянки №7 - 02668 га
- Площа озеленення - 01555 га
- Площа забудови - 00275 га
- Площа озеленення - 00638 га
- Площа проєктованої земельної ділянки №8 - 00212 га
- Площа озеленення - 00044 га
- Площа забудови - 00041 га
- Площа проєктованої земельної ділянки №9 - 04433 га
- Площа озеленення - 01095 га
- Площа забудови - 00600 га
- Площа озеленення - 02737 га
- Площа території в охоронній зоні нафтової свердловини діючої - 02360 га
- Площа території в охоронній зоні нафтової свердловини ліквідованої - 00113 га

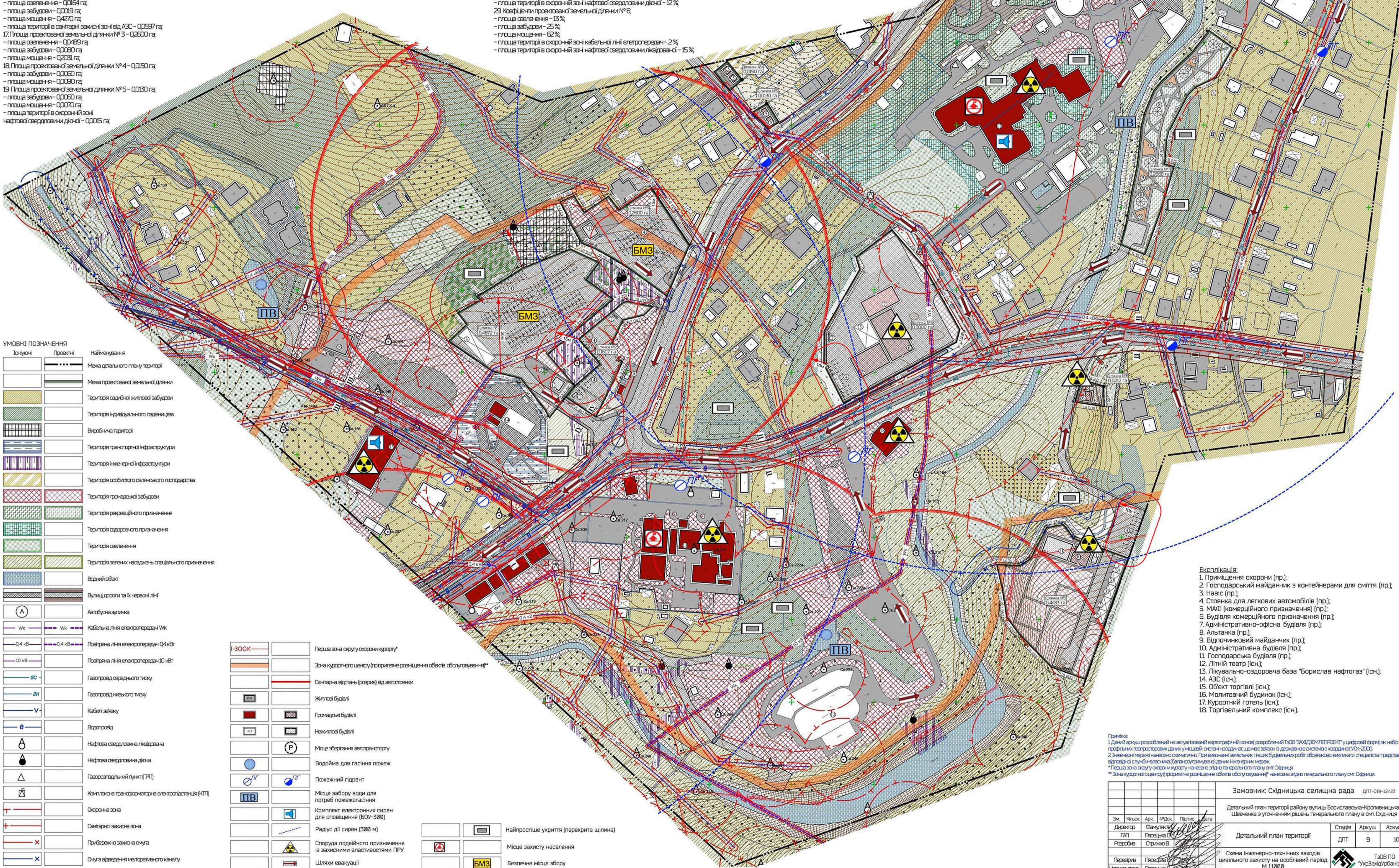
- Коефіцієнти проєктованої земельної ділянки №1:
- Площа озеленення - 7%
- Площа забудови - 5%
- Площа озеленення - 88%
- Площа озеленення - 88%
- Площа території в охоронній зоні ЛЕП 04 кВг - 7%
- Площа території в санітарній зоні від АЗС - 63%
- Коефіцієнти проєктованої земельної ділянки №2:
- Площа озеленення - 10%
- Площа озеленення - 1%
- Площа озеленення - 89%
- Площа озеленення - 89%
- Площа території в санітарній зоні від АЗС - 37%
- Коефіцієнти проєктованої земельної ділянки №3:
- Площа озеленення - 19%
- Площа забудови - 3%
- Площа озеленення - 78%
- Коефіцієнти проєктованої земельної ділянки №4:
- Площа забудови - 40%
- Площа озеленення - 60%
- Коефіцієнти проєктованої земельної ділянки №5:
- Площа забудови - 46%
- Площа озеленення - 54%
- Площа території в охоронній зоні нафтової свердловини діючої - 12%
- Коефіцієнти проєктованої земельної ділянки №6:
- Площа озеленення - 13%
- Площа забудови - 25%
- Площа озеленення - 62%
- Площа території в охоронній зоні кабельної лінії електропередач - 2%
- Площа території в охоронній зоні нафтової свердловини ліквідованої - 15%

- Коефіцієнти проєктованої земельної ділянки №7:
- Площа озеленення - 58%
- Площа забудови - 10%
- Площа озеленення - 32%
- Коефіцієнти проєктованої земельної ділянки №8:
- Площа озеленення - 21%
- Площа забудови - 19%
- Площа озеленення - 60%
- Коефіцієнти проєктованої земельної ділянки №9 - 04433 га:
- Площа озеленення - 25%
- Площа забудови - 14%
- Площа озеленення - 61%
- Площа території в охоронній зоні нафтової свердловини діючої - 67%
- Площа території в охоронній зоні нафтової свердловини ліквідованої - 3%

УМОВНІ ПОЗНАЧЕННЯ

Іконичні	Проекні	Найменування
		Межа детального плану території
		Межа проєктованої земельної ділянки
		Територія садибної житлової забудови
		Територія індивідуального садівництва
		Виробничі території
		Територія транспортної інфраструктури
		Територія інженерної інфраструктури
		Територія особистого селянського господарства
		Територія рекреаційного призначення
		Територія садорощового призначення
		Територія озеленення
		Територія зелених насаджень спеціального призначення
		Водний об'єкт
		Вулиці, дорogi та їх червоні лінії
		Автобусна зупинка
		Кабельна лінія електропередач 10 кВ
		Повітряна лінія електропередач 10 кВ
		Газопровід середнього тиску
		Газопровід низького тиску
		Кабелі зв'язку
		Водопровід
		Нафтова свердловина ліквідована
		Нафтова свердловина діюча
		Газозаповнювальний пункт (ГЗП)
		Комплексна трансформаторна електростанція (КТЕ)
		Охоронна зона
		Санітарно-захисна зона
		Приблизно захисна смуга
		Смуга відведення меліоративного каналу

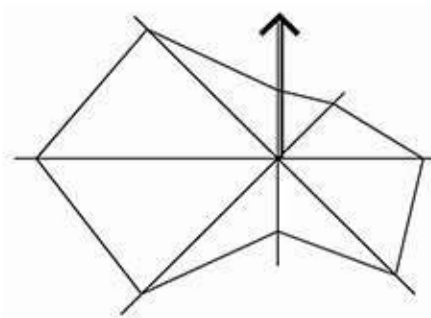
	Перша зона охорони курсу*
	Зона курортного центру (приміщення розміщення об'єктів обслуговування)**
	Санітарна відстань (розрив) від автостанції
	Житловий будинок
	Промисловий будинок
	Нежитловий будинок
	Місце зберігання автотранспорту
	Водойма для гасіння пожеж
	Пожежний гидрант
	Місце забору води для потреб пожежогасіння
	Комплекти електронних сирен для оповіщення (БСУ-300)
	Радіус дії сирен (300 м)
	Найпростіше укриття (перекрита щільна)
	Місце захисту населення
	Безпечне місце збору



- Експлікація:**
- Приміщення охорони (пр.)
 - Господарський майданчик з контейнерами для сміття (пр.)
 - Навіс (пр.)
 - Станка для легкових автомобілів (пр.)
 - МАФ (комерційного призначення) (пр.)
 - Будівля комерційного призначення (пр.)
 - Адміністративно-офісна будівля (пр.)
 - Альтанка (пр.)
 - Відпочинковий майданчик (пр.)
 - Адміністративна будівля (пр.)
 - Господарська будівля (пр.)
 - Літній театр (існ.)
 - Лікувально-оздоровча база "Борислав нафтогаз" (існ.)
 - АЗС (існ.)
 - Об'єкт торгівлі (існ.)
 - Молитовний будинок (існ.)
 - Курортний готель (існ.)
 - Торговельний комплекс (існ.)

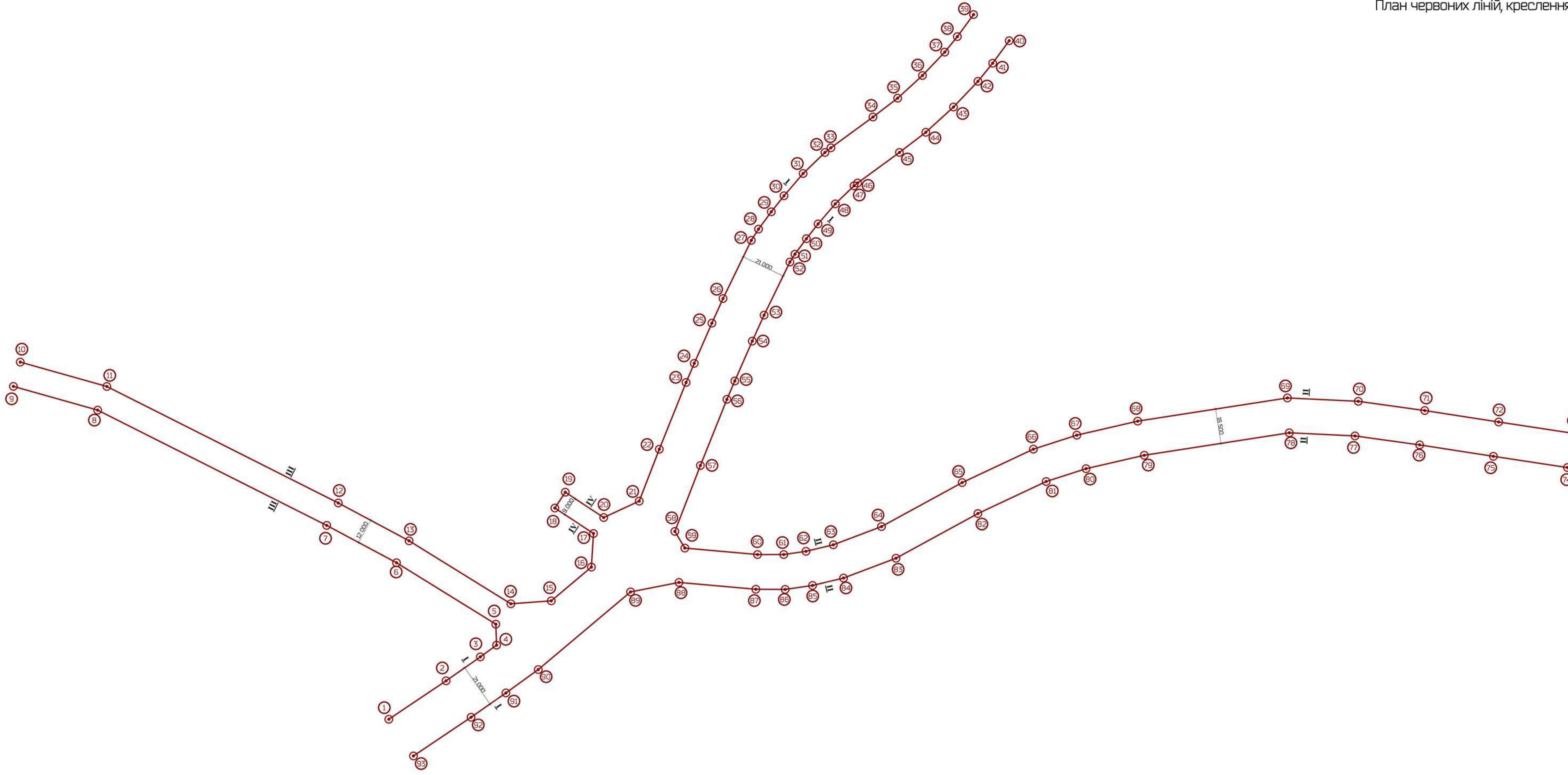
Примітка:
 1. Даний аркуш розроблений на актуалізованій картографічній основі, розроблений ТЗОВ "ЗАХИДМЕТРОБСТ" у цифровій формі, як набір профільних геострохових даних у місцевій системі координат, що має зв'язок з державною системою координат УКС-2000.
 2. Значення мережі на основі сучасних ГІС виконані на земельних ділянках будівельних робіт обов'язково вилучити спеціаліста-проектанта відповідної служби власника (банку-оператора) даних інженерних мереж.
 * Перша зона охорони курсу належить до детальних планів смт. Східниця.
 ** Зона курортного центру (приміщення розміщення об'єктів обслуговування)** належить до загальної генерального плану смт. Східниця.

Замовник: Східницька селищна рада		дпт-019-12/25	
Детальний план території району вулиць Бориславська-Кропивницька-Шевченка з уточненням рішень генерального плану в смт. Східниця			
Зм.	Кільк.	Арк.	Міжк.
Директор	Факультет	Міжк.	Підпис
ГП	Стрелко	В.	
Розробив	Стрелко	В.	
Перевірив	Писарьова	О.	
Нормопророб	Писарьова	О.	
Детальний план території		Стадія	Аркуш
		ДПТ	9
		Аркуш	10
Схема інженерно-технічних заходів цивільного захисту на особливий період М 1:1000		ТЗОВ ПО "УкрЗахідУрбанЗаст"	

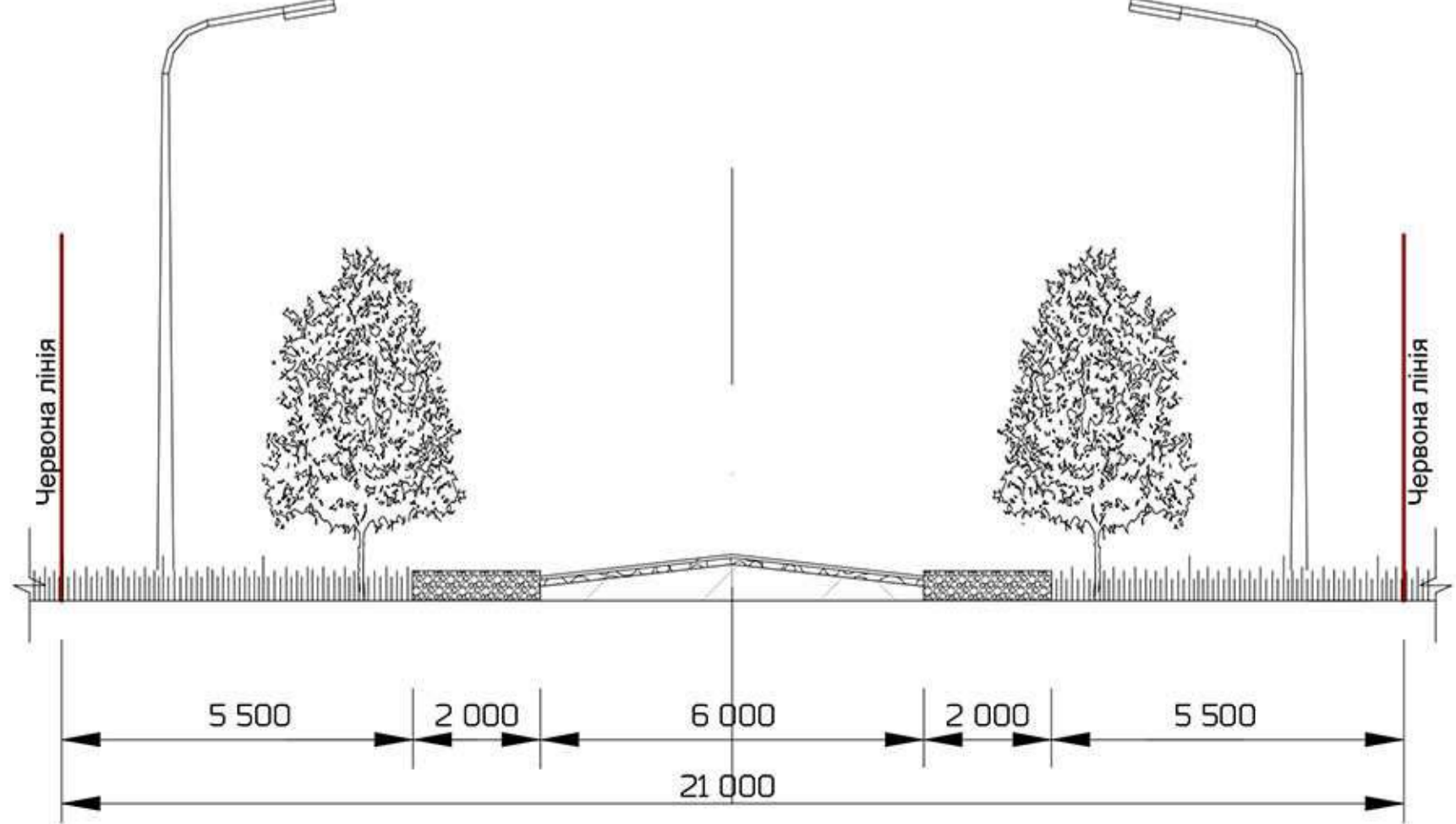


Відомості координат червоних ліній
Державна система координат

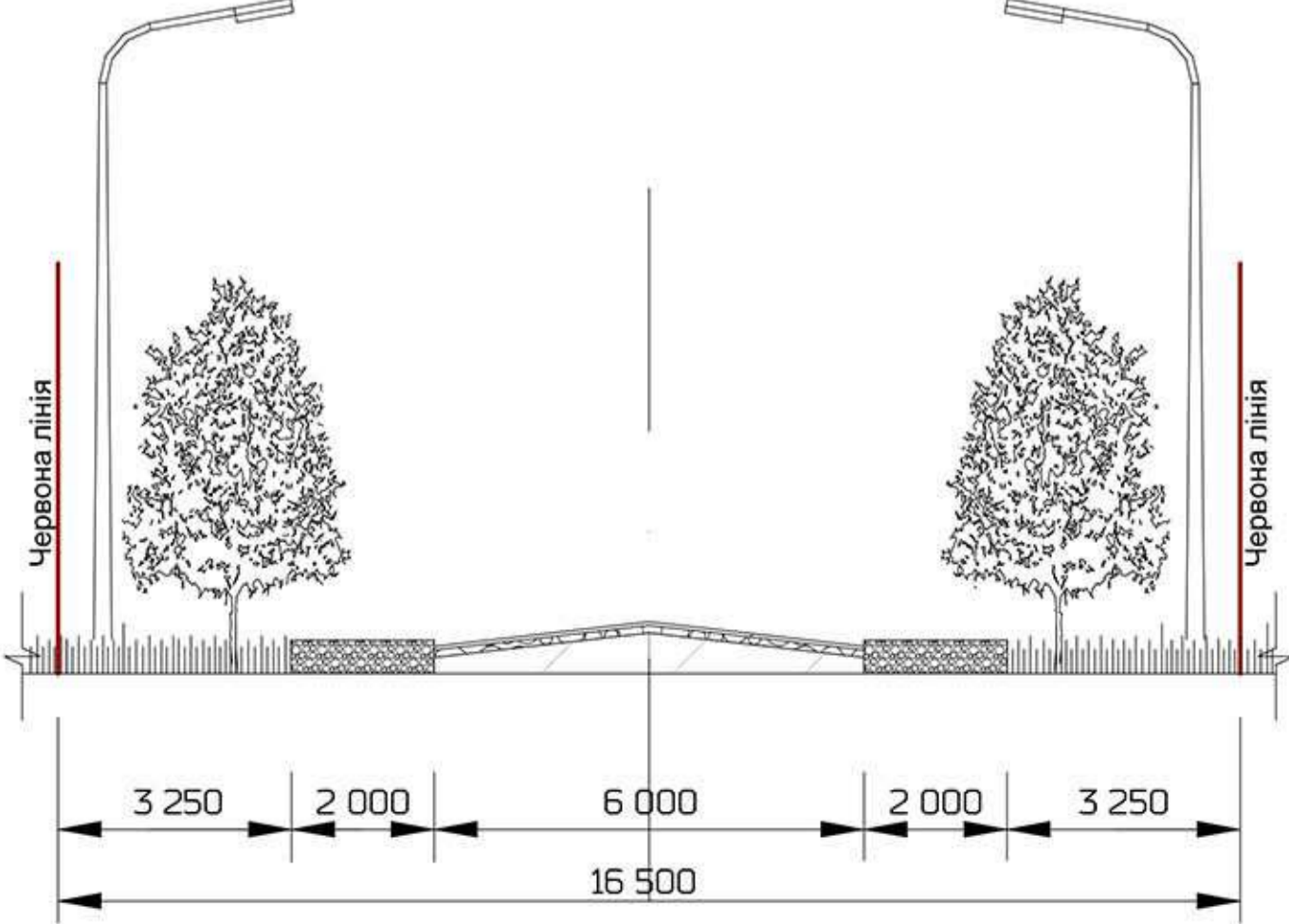
№	X	Y	Довжина	Кут	На точку
1	5 446 127,100	1 288 079,253	32,78	056°06'23"	2
2	5 446 145,376	1 288 106,464	19,846	055°07'00"	3
3	5 446 156,728	1 288 122,735	9,512	054°09'15"	4
4	5 446 162,302	1 288 130,448	9,976	357°55'55"	5
5	5 446 172,268	1 288 130,090	55,488	301°44'22"	6
6	5 446 201,461	1 288 082,897	37,62	298°07'05"	7
7	5 446 219,192	1 288 049,718	121,826	296°42'59"	8
8	5 446 273,955	1 287 940,895	41,596	285°43'13"	9
9	5 446 285,230	1 287 900,862			
10	5 446 296,780	1 287 904,115	42,751	105°43'48"	11
11	5 446 285,193	1 287 945,259	123,123	116°42'54"	12
12	5 446 229,845	1 288 055,244	38,148	118°06'12"	13
13	5 446 211,866	1 288 088,887	56,859	121°45'00"	14
14	5 446 181,955	1 288 137,241	19,251	085°49'46"	15
15	5 446 183,353	1 288 156,441	24,911	049°55'03"	16
16	5 446 199,386	1 288 175,503	15,982	003°37'24"	17
17	5 446 215,342	1 288 176,506	21,994	303°24'30"	18
18	5 446 227,447	1 288 158,149	8,995	033°23'23"	19
19	5 446 234,960	1 288 163,104	21,858	123°23'31"	20
20	5 446 222,926	1 288 181,354	18,599	065°10'16"	21
21	5 446 230,744	1 288 198,233	26,413	021°10'23"	22
22	5 446 255,371	1 288 207,772	34,198	021°51'15"	23
23	5 446 287,107	1 288 220,496	9,856	023°11'00"	24
24	5 446 296,170	1 288 224,380	20,88	023°41'32"	25
25	5 446 315,290	1 288 232,770	12,836	024°17'20"	26
26	5 446 326,990	1 288 238,050	30,725	025°56'22"	27
27	5 446 354,617	1 288 251,486	6,341	032°38'15"	28
28	5 446 359,959	1 288 254,913	10,224	036°29'20"	29
29	5 446 368,184	1 288 260,987	9,73	038°26'54"	30
30	5 446 375,798	1 288 267,037	13,942	040°38'13"	31
31	5 446 386,377	1 288 276,117	14,385	046°00'50"	32
32	5 446 396,366	1 288 286,470	3,611	051°51'38"	33
33	5 446 398,596	1 288 289,305	24,76	053°50'18"	34
34	5 446 413,210	1 288 309,304	14,769	052°38'57"	35
35	5 446 422,173	1 288 321,036	15,954	047°35'28"	36
36	5 446 432,590	1 288 332,823	15,349	043°34'28"	37
37	5 446 444,047	1 288 343,402	9,504	039°08'58"	38
38	5 446 451,416	1 288 349,395	12,983	036°19'22"	39
39	5 446 461,882	1 288 357,092			
40	5 446 449,456	1 288 374,021	13,271	216°15'56"	41
41	5 446 438,763	1 288 366,173	11,082	219°06'14"	42
42	5 446 430,162	1 288 359,178	16,841	223°34'50"	43
43	5 446 417,960	1 288 347,565	17,824	227°38'16"	44
44	5 446 405,953	1 288 334,397	15,761	232°39'27"	45
45	5 446 396,387	1 288 321,874	24,616	233°49'25"	46
46	5 446 381,861	1 288 301,997	2,172	231°55'01"	47
47	5 446 380,516	1 288 300,288	12,341	226°01'04"	48
48	5 446 371,950	1 288 291,409	12,559	220°38'27"	49
49	5 446 362,422	1 288 283,231	8,953	218°28'12"	50
50	5 446 355,411	1 288 277,659	9,16	216°25'55"	51
51	5 446 348,039	1 288 272,216	4,422	212°43'11"	52
52	5 446 344,319	1 288 269,829	28,069	205°56'39"	53
53	5 446 319,077	1 288 257,553	13,538	204°23'16"	54
54	5 446 306,752	1 288 251,956	20,683	203°41'23"	55
55	5 446 287,814	1 288 243,646	9,501	203°14'46"	56
56	5 446 279,083	1 288 239,904	33,862	201°50'43"	57
57	5 446 247,654	1 288 227,303	33,587	201°10'16"	58
58	5 446 216,334	1 288 215,171	9,216	149°07'18"	59
59	5 446 208,422	1 288 219,900	34,656	095°04'56"	60
60	5 446 205,351	1 288 254,419	12,49	090°00'00"	61
61	5 446 205,351	1 288 266,910	10,68	081°45'49"	62
62	5 446 206,882	1 288 277,481	13,345	076°34'04"	63
63	5 446 209,981	1 288 290,460	24,461	069°17'26"	64
64	5 446 218,630	1 288 313,343	43,694	061°23'37"	65
65	5 446 239,546	1 288 351,703	37,376	064°52'29"	66
66	5 446 255,421	1 288 385,539	21,663	072°09'02"	67
67	5 446 262,061	1 288 406,163	29,708	077°01'32"	68
68	5 446 268,729	1 288 435,107	71,969	081°11'32"	69
69	5 446 279,747	1 288 506,227	33,698	092°43'17"	70
70	5 446 278,148	1 288 539,889	31,894	097°54'42"	71
71	5 446 273,761	1 288 571,482	35,559	098°48'00"	72
72	5 446 268,318	1 288 606,624	35,552	098°37'21"	73
73	5 446 262,991	1 288 641,769			
74	5 446 246,677	1 288 639,297	35,572	278°37'03"	75
75	5 446 252,008	1 288 604,125	35,468	278°48'23"	76
76	5 446 257,436	1 288 569,084	31,014	277°53'42"	77
77	5 446 261,702	1 288 538,360	31,286	272°43'47"	78
78	5 446 263,186	1 288 507,107	69,702	261°11'40"	79
79	5 446 252,516	1 288 438,227	28,406	257°01'14"	80
80	5 446 246,139	1 288 410,552	19,908	252°09'24"	81
81	5 446 240,037	1 288 391,595	35,833	244°51'55"	82
82	5 446 224,821	1 288 359,163	44,329	241°23'59"	83
83	5 446 203,598	1 288 320,241	26,65	249°18'02"	84
84	5 446 194,176	1 288 295,312	15,135	256°33'05"	85
85	5 446 190,660	1 288 280,586	13,125	261°45'54"	86
86	5 446 188,779	1 288 267,597	13,96	270°19'42"	87
87	5 446 188,855	1 288 253,641	36,673	275°04'07"	88
88	5 446 192,105	1 288 217,113	23,438	258°54'21"	89
89	5 446 187,595	1 288 194,108	57,311	229°56'00"	90
90	5 446 150,702	1 288 150,248	18,945	234°10'14"	91
91	5 446 139,606	1 288 134,895	20,196	235°04'56"	92
92	5 446 128,047	1 288 118,327	32,969	236°07'02"	93
93	5 446 109,667	1 288 090,962			



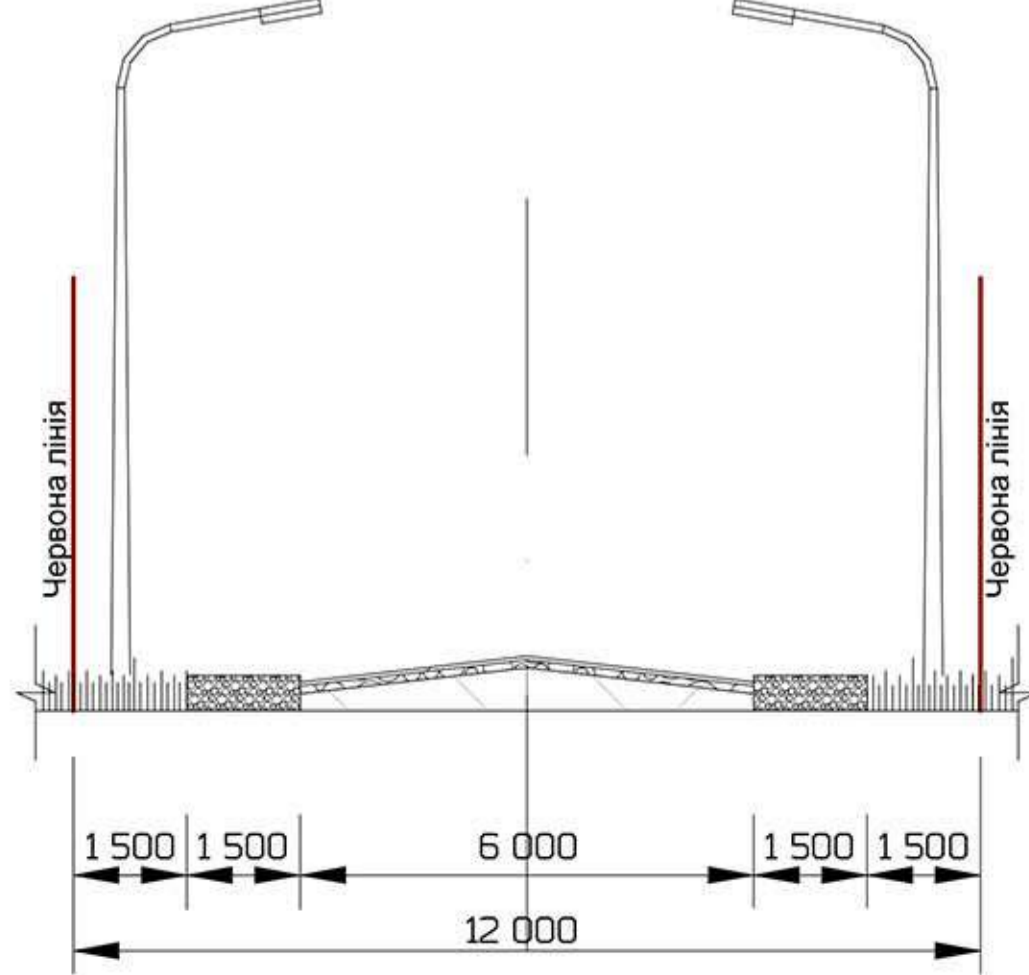
Поперечний профіль дороги I-I
М 1100



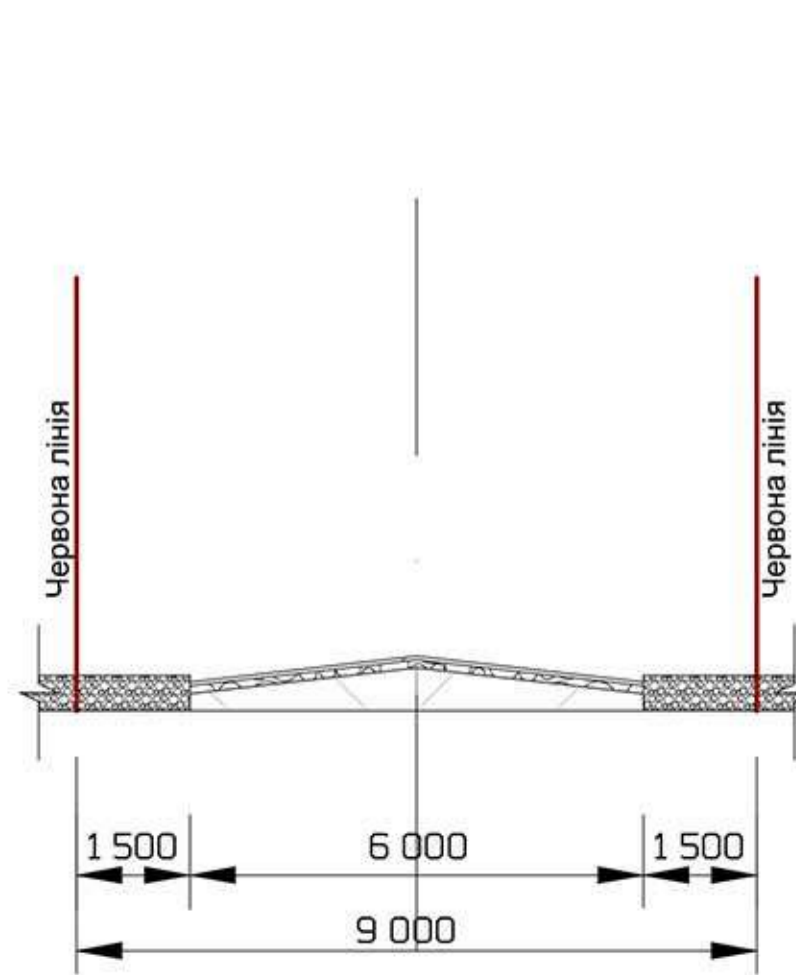
Поперечний профіль дороги II-II
М 1100



Поперечний профіль дороги III-III
М 1100



Поперечний профіль дороги IV-IV
М 1100



Замовник: Східницяка селищна рада ДІП-019-12/23

Детальний план території району вулиць Бориславська-Кропивницька-Шевченка з уточненням рішень генерального плану в смт. Східниця

Детальний план території

План червоних ліній, креслення поперечних профілів вулиць М 1 : 1000

ТЗОВ ПО "Інж.ЗахідУрбанізація"

Ем.	Кльк.	Арк.	№Док.	Лист	Дата
Директор	Факультет	ГАП	Пояснення		
Розробив	Стрижко В.				
Перевірив	Пояснення				
Нормоконтроль	Пояснення				

Стадія: ДІП

Аркуш: 10

Аркуші: 10