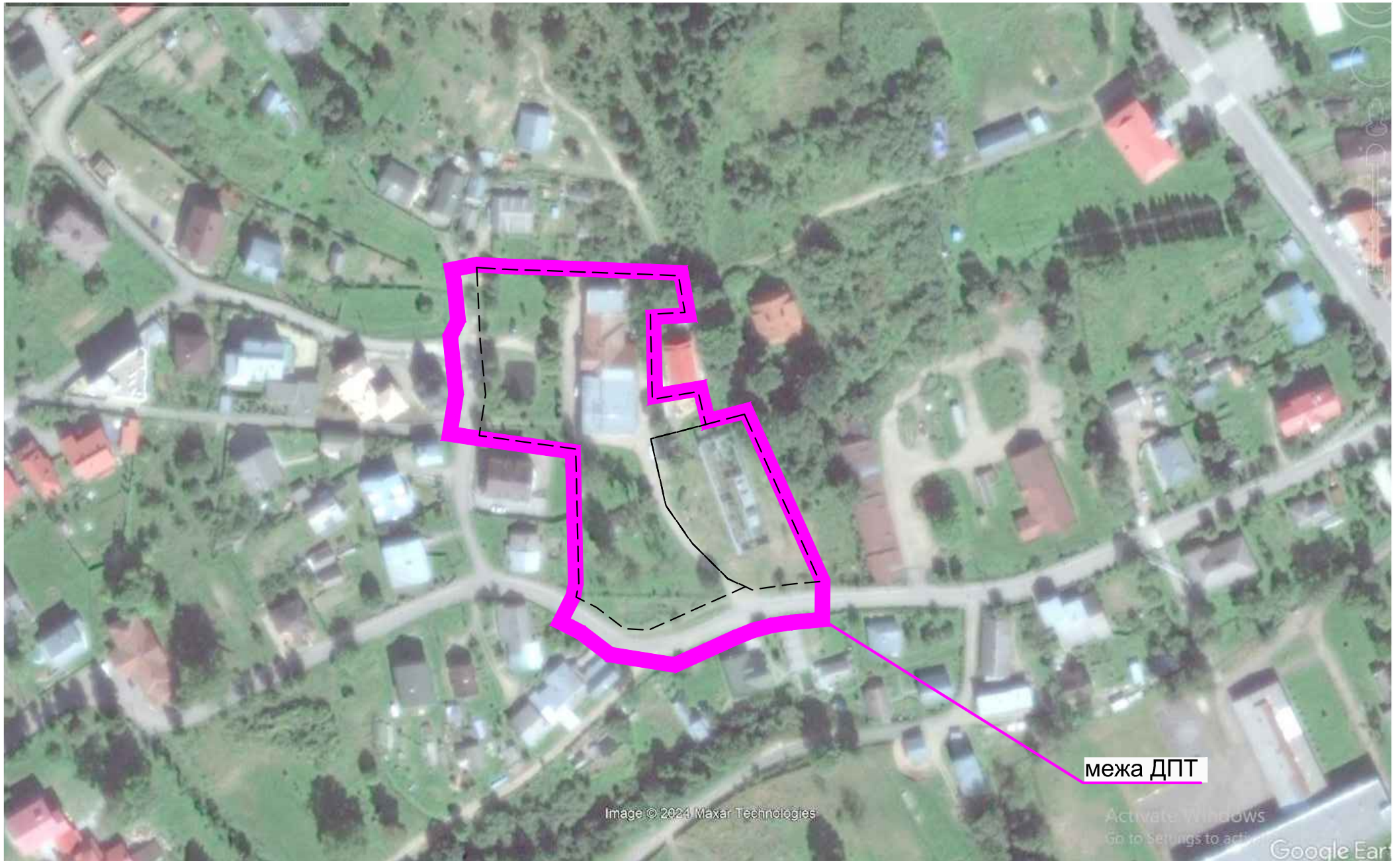


Схема розміщення ділянки ДПТ на карті з супутника Google



межа ДПТ

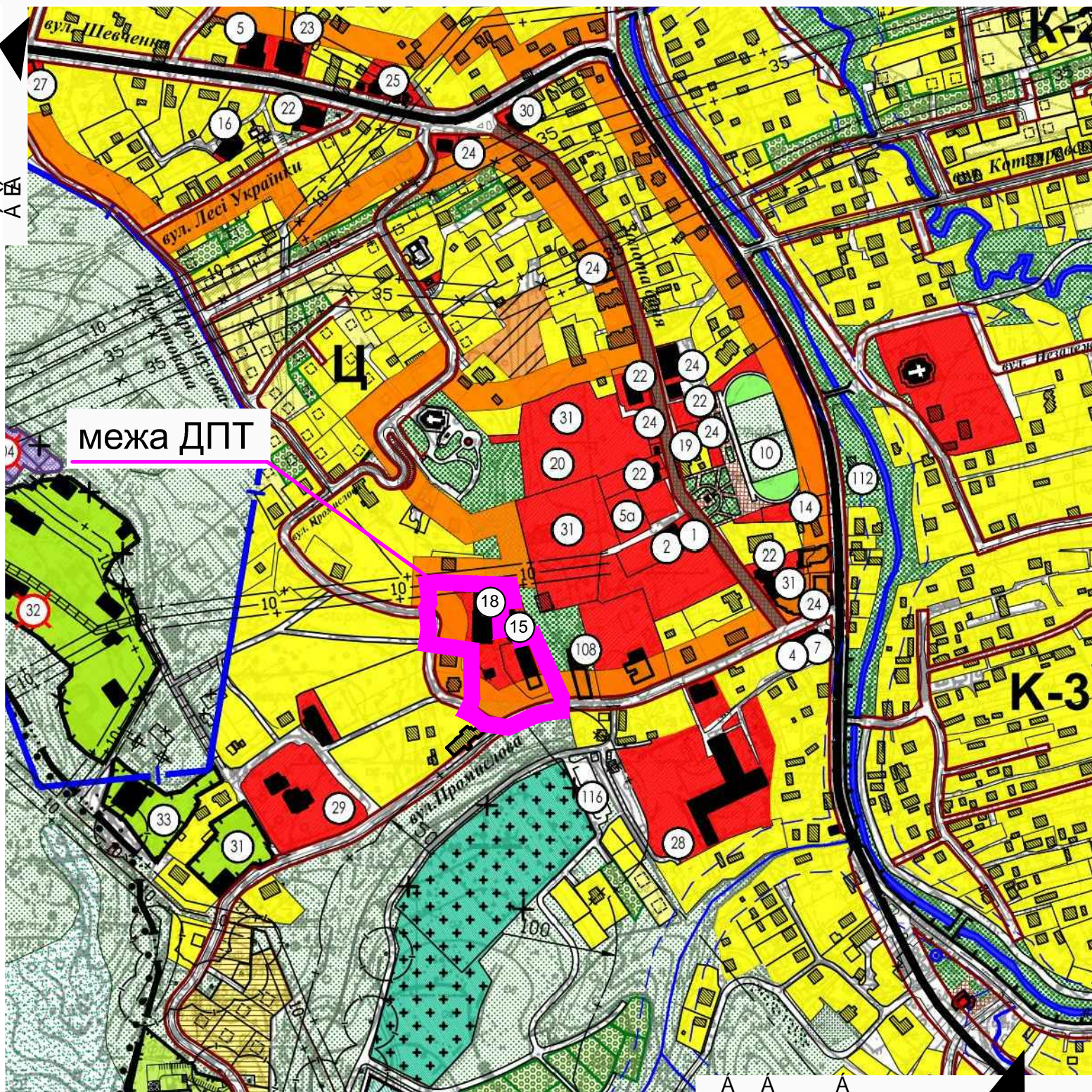
Image © 2024 Maxar Technologies

Activate Windows
Go to Settings to activate Windows

Google Earth

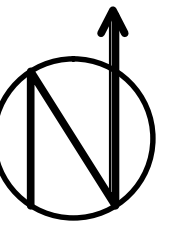
Схема розташування території у планувальній структурі

смт. Східниця (фрагмент ААААА)
М 1 : 5 000



Умовні позначення:

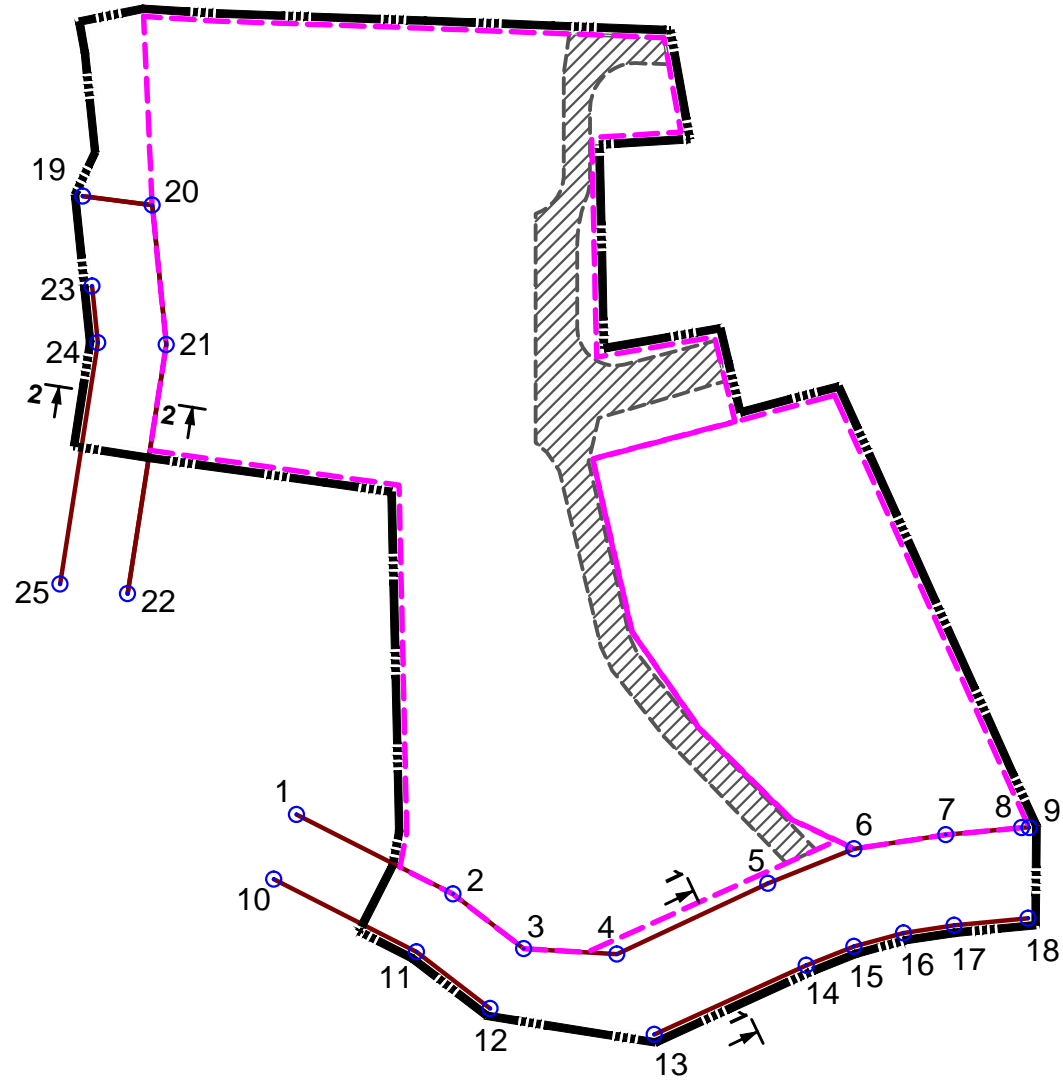
- території санаторіїв та пансіонатів
- території житлової садибної забудови
- рекреаційно-житлова забудова
- території, які мають акти на право власності для ведення садівництва
- адміністративні і громадські будівлі та їх території
- пішохідна вулиця з епізодичним проїздом транспорту / теренкури, пішохідні стежки
- вулиці та їх червоні лінії
- річки з прибережно-охоронною зоною / струмки в сезон дощів та паводків
- зелені насадження загального користування / озеленені території
- ліси та заліснені території
- кладовище, що закривається
- кладовище
- мінеральні джерела та свердловини
- нафтові свердловини та зони від них
- адміністративна межа селища
- ЛЕП 35, 10кВ
- зона загальнокурортного центру (пріоритетне розміщення об'єктів обслуговування)
- I зона санохорони мінеральних джерел та свердловин
- межа національного природного парку "Сколівські Бескиди"



1.	Á	27.	Á
4.	Á Á	28.	Á
5.	Á	29.	Á
5.	Á	30.	Á
7.	Á	31.	Á
14.	Á	32.	Á
15.	Á	33.	Á
18.	Á	34.	Á
20.	Á	108.	Á
22.	Á	112.	Á
24.	Á	116.	Á

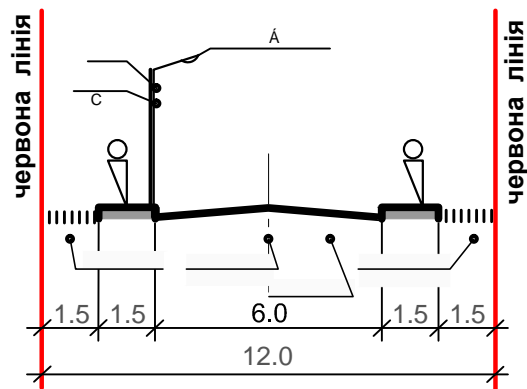
		Підпис	Дата	9 - 2024			
		Східницька селищна рада					
ГАП	М.Лопушанський	Детальний план території земельних ділянок кадастровий номер 4610345400:01:002:0004 площею 0,6га, кадастровий номер 4610345400:01:001:0094 площею 0,201га по вул. Промисловій у селищі Східниця, Дрогобицького р-ну, Східницької ТГ, Львівської області.			Стадія	Аркуш	Аркушів
Виконала	І.Степанюк				ДПТ	1	8
		Схема розташування території детальної плану території в системі планувальної структури смт. Східниця (фрагмент "Проекту змін до генерального плану смт (курорту) Східниця") М 1 : 5 000.			ФОП Лопушанський М.Р.		

План червоних ліній. 1:1000

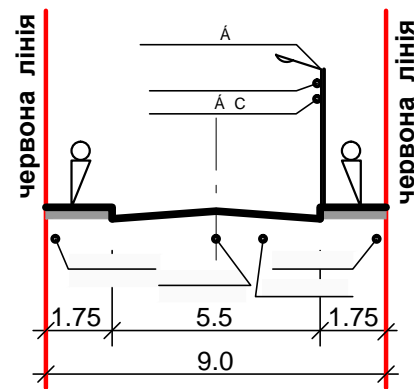


1	33,49	
2		
3		
4		
5		
6		
7		
8		
9		
10		
11		
12		
13		
14		
15		
16		
17		
18		
19		
20		
21		
22		
23		
24		
25		

Поперечний профіль вул. Промислової 1-1 М 1:200



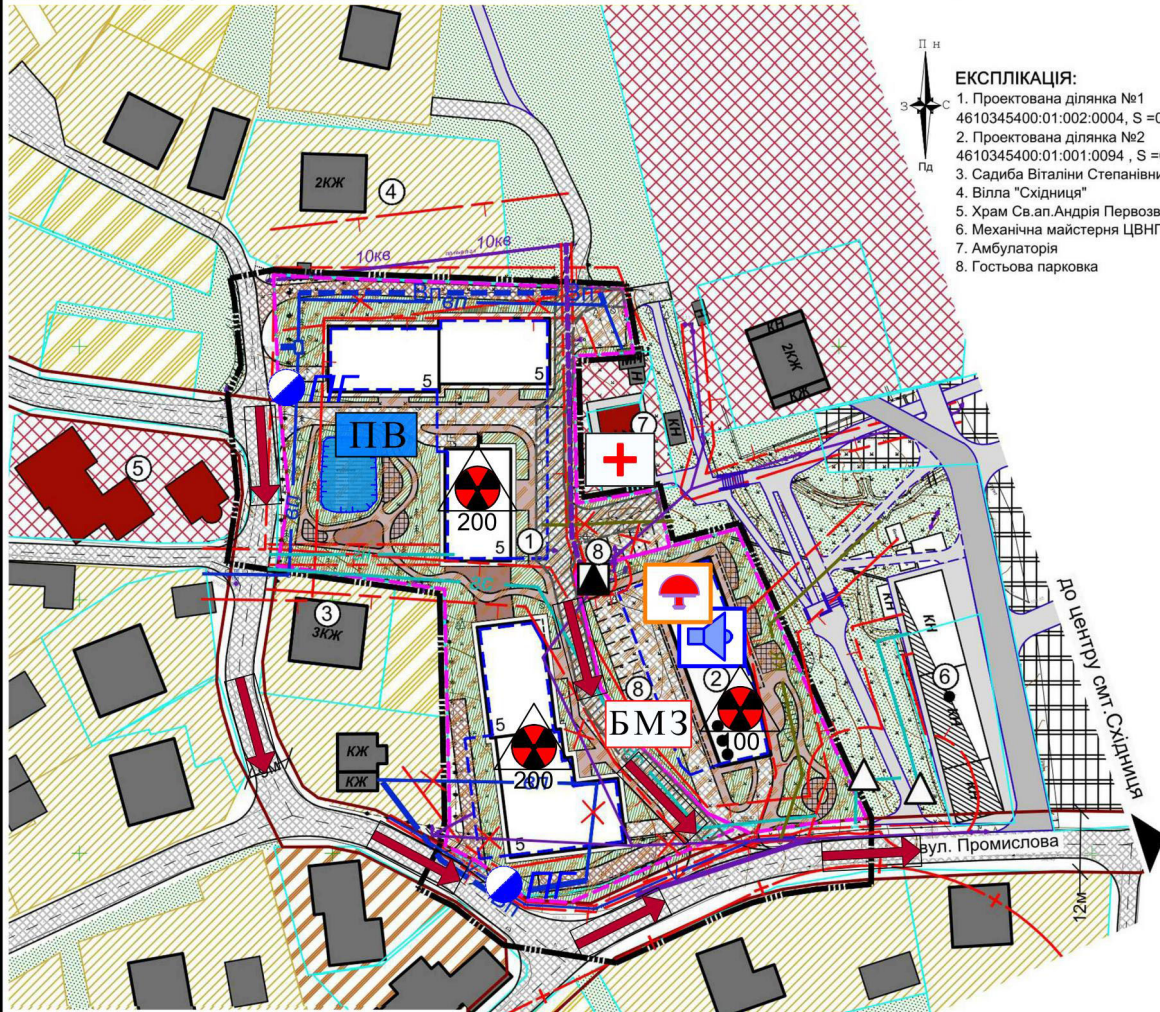
Поперечний профіль вул. Промислової 2-2 М 1:200



9 - 2024			
Східницька селищна рада			
6		8	
План червоних ліній. Креслення поперечного профілю вулиці. М 1: 200			
ФОП Лопушанський М.Р. 2024			

Схема інженерно-технічних заходів цивільного захисту на мирний час

М 1:1 000



ЕКСПЛІКАЦІЯ:

1. Проектована ділянка №1 4610345400:01:002:0004, S=0.6 га,
2. Проектована ділянка №2 4610345400:01:001:0094, S=0.201 га,
3. Садиба Віталіни Степанівни
4. Вілла "Східниця"
5. Храм Св.ап. Андрія Первозванного
6. Механічна майстерня ЦВНГ-2
7. Амбулаторія
8. Гостьова парковка

УМОВНІ ПОЗНАЧЕННЯ

існуючі	проект.	межі території
		- межа ДПТ
		- межа проєктованої ділянки
		- межа земельних ділянок з актами внесеними до кадастрової карти
		функціональне зонування території
		- тер-ї житлової блокованої забудови
		- тер-ї житлової квартирної забудови
		- тер-ї виробничої забудови
		- тер-ї житлової садибної забудови / рекреаційно-житлова забудова
		- тер-ї сільськогосподарського призначення (індивід. садівництво, ОСГ)
		- території зелених насаджень, неужитки
		- газони, озеленення
		- майданчики дитячі / для відпочинку дорослих
		- декоративний басейн
		вулично-дорожня мережа
		- проїжджа частина з твердим покриттям
		- пішохідні проходи / пішохідні проходи з можливістю проїзду
		мережі та споруди тепло- та електропостачання
		- повітряна ЛЕП низької напруги
		- повітряна ЛЕП високої напруги
		- підземна кабельна лінія електропередачі
		- комплектна трансформаторна підстанція
		- ГРП
		- водопровід
		- самопливна каналізація
		- газопровід низького тиску
		- газопровід середнього тиску
		- підземні кабелі зв'язку
		планувальні обмеження
		- відступи, охоронна зона інженерних мереж
		- сервітут для забезпечення проїзду
		інше
		- головний вхід до будинку / заїзд в підземний гараж
		- об'єкти, що переносяться або зносяться *

інженерно-технічні заходи цивільного захисту

існуючі	проект.	
		- електросирена
		- вуличний гучномовець
		- споруда підвиного призначення з властивостями ПРУ (xx - кількість осіб)
		- шляхи евакуації
		БМЗ - безпечне місце збору населення
		- пожежна водойма
		- місце збору води для потреб пожежогашіння (пожежний водозабір)
		ПВ - пожежний гідрант
		- медична установа

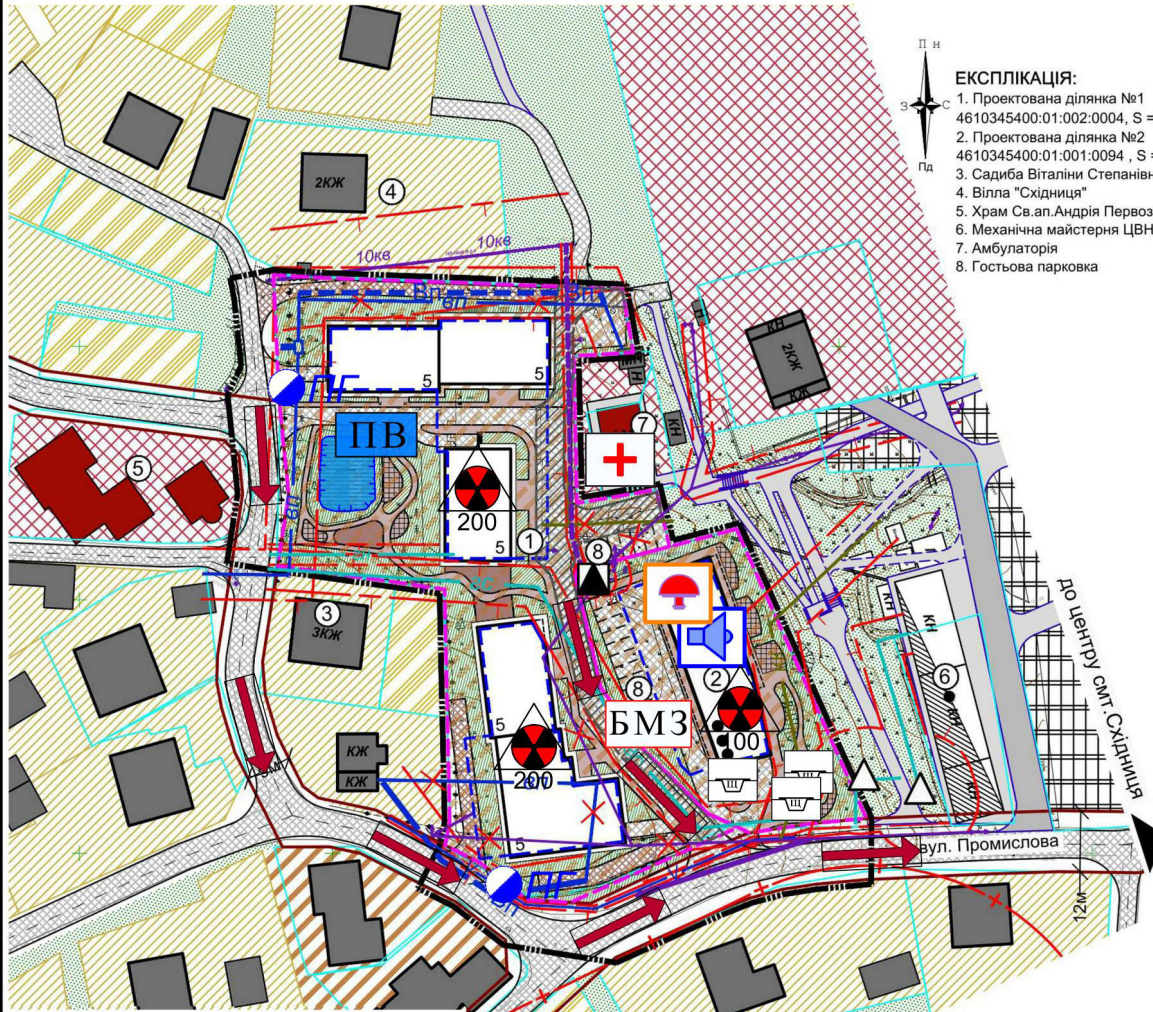
існуючі проект. межі території

існуючі	проект.	будівлі та споруди
		- житлові / нежитлові будівлі та споруди
		- громадські, адміністративні будівлі та споруди
		- виробничі, складські будівлі та споруди
		- підземна автостоянка

Підпис	Дата			
		9 - 2024		
Східницька селищна рада				
Детальний план території земельних ділянок кадастровий номер 4610345400:01:002:0004 площею 0,6га, кадастровий номер 4610345400:01:001:0094 площею 0,201га по вул. Промисловій у селищі Східниця, Дрогобицького р-ну, Східницької ТГ, Львівської області.				
ГАП	М. Лопушанський	Стадія	Аркуш	Аркушів
Виконала	І. Степанюк	ДПТ	7	8
Схема інженерно-технічних заходів цивільного захисту на мирний час М 1: 1 000				ФОП Лопушанський М.Р. Львів 2024

Схема інженерно-технічних заходів цивільного захисту на особливий період

М 1:1 000



- ЕКСПЛІКАЦІЯ:**
1. Проектована ділянка №1 4610345400:01:002:0004, S = 0.6 га,
 2. Проектована ділянка №2 4610345400:01:001:0094, S = 0.201 га,
 3. Садиба Віталіни Степанівни
 4. Вілла "Східниця"
 5. Храм Св.ап. Андрія Первозванного
 6. Механічна майстерня ЦВНГ-2
 7. Амбулаторія
 8. Гостьова парковка

УМОВНІ ПОЗНАЧЕННЯ

існуючі	проект.	межі території
		- межа ДПТ
		- межа проєктованої ділянки
		- межа земельних ділянок з актами внесеними до кадастрової карти
		функціональне зонування території
		- тер-ї житлової блокованої забудови
		- тер-ї житлової квартирної забудови
		- тер-ї виробничої забудови
		- тер-ї житлової садибної забудови / рекреаційно-житлова забудова
		- тер-ї сільськогосподарського призначення (індивід. садівництво, ОСГ)
		- території зелених насаджень, неужитки
		- газони, озеленення
		- майданчики дитячі / для відпочинку дорослих
		- декоративний басейн
		вулично-дорожня мережа
		- проїжджа частина з твердим покриттям
		- пішохідні проходи / пішохідні проходи з можливістю проїзду
		мережі та споруди тепло- та електропостачання
		- повітряна ЛЕП низької напруги
		- повітряна ЛЕП високої напруги
		- підземна кабельна лінія електропередачі
		- комплектна трансформаторна підстанція
		- ГРП
		- водопровід
		- самопливна каналізація
		- газопровід низького тиску
		- газопровід середнього тиску
		- підземні кабелі зв'язку
		планувальні обмеження
		- відступи, охоронна зона інженерних мереж
		- сервітут для забезпечення проїзду
		інше
		- головний вхід до будинку / заїзд в підземний гараж
		- об'єкти, що переносяться або зносяться *

Інженерно-технічні заходи цивільного захисту		
існуючі	проект.	
		- електрифікація
		- вуличний гучномовець
		- споруда підвійного призначення з властивостями ПРУ (хх - кількість осіб) - шляхи евакуації
		- безпечне місце збору населення
		- пожежна водойма
		- місце збору води для потреб пожежогаасіння (пожежний водозабір)
		- пожежний гідрант
		- медична установа
		- найпростіше укриття (перекрита щільна)

існуючі	проект.	межі території
		будівлі та споруди
		- житлові / нежитлові будівлі та споруди
		- громадські, адміністративні будівлі та споруди
		- виробничі, складські будівлі та споруди
		- підземна автостоянка

Підпис		Дата		9 - 2024		
Східницька селищна рада						
Детальний план території земельних ділянок кадастровий номер 4610345400:01:002:0004 площею 0.6га, кадастровий номер 4610345400:01:001:0094 площею 0.201га по вул. Промисловій у селищі Східниця, Дрогобицького р-ну, Східницької ТГ, Львівської області.						
ГАП	М. Попушанський	Стадія	Аркуш	Аркушів		
Виконала	І. Степанюк	ДПТ	8	8		
Схема інженерно-технічних заходів цивільного захисту на особливий період М 1: 1 000				ФОП Попушанський М.Р. Львів 2024		