

ТЗОВ  
проектне  
об'єднання



УКР  
ЗАХІД  
УРБАНІЗАЦІА

## ТОМ III

# ГРАФІЧНІ МАТЕРІАЛИ МІСТОБУДІВНОЇ ДОКУМЕНТАЦІЇ

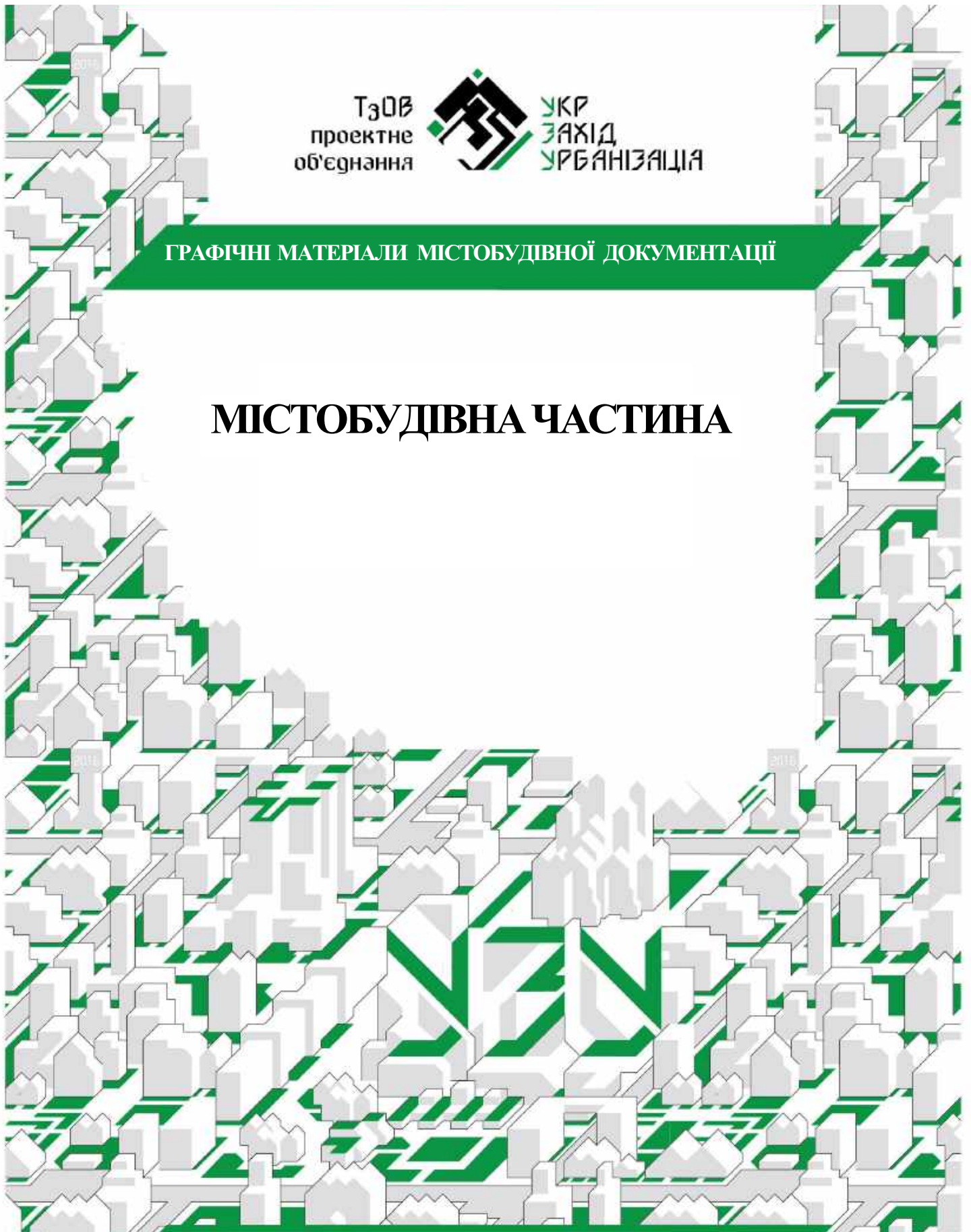
ТзОВ  
проектне  
об'єднання

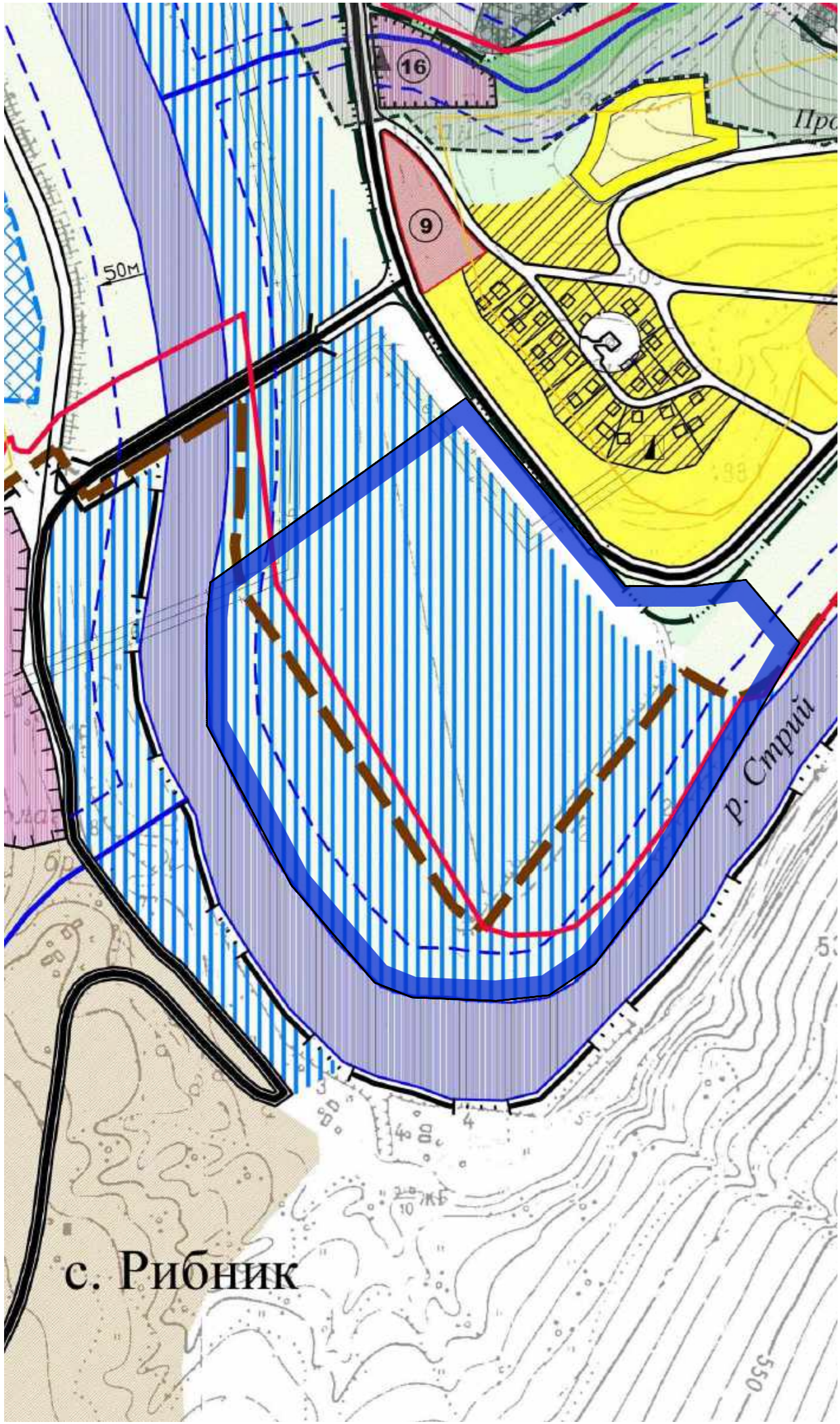


УКР  
ЗАХІД  
УРБАНІЗАЦІА

ГРАФІЧНІ МАТЕРІАЛИ МІСТОБУДІВНОЇ ДОКУМЕНТАЦІЇ

# МІСТОБУДІВНА ЧАСТИНА



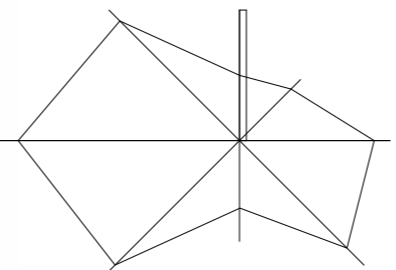


**ЕКСПЛІКАЦІЯ:**

1. СІЛЬСЬКА РАДА
2. ПОШТА, ВІДДІЛ З'В'ЯЗКУ, РАЙТЕЛЕКОМ
3. ПАМ'ЯТНИЙ ЗНАК
4. НАРОДНИЙ ДІМ, БІБЛІОТЕКА
5. ЗАГАЛЬНООСВІТНЯ ШКОЛА
6. ПОЧАТКОВА ШКОЛА
7. ДИТЯЧИЙ ДОШКІЛЬНИЙ ЗАКЛАД
8. ОБ'ЄКТИ ОБСЛУГОВУВАННЯ ТА ТОРГІВЛІ
9. ОБ'ЄКТИ ХАРЧУВАННЯ
10. ОБ'ЄКТИ ВІДПОЧИНКУ ТА ОЗДОРОВЛЕННЯ
11. ОБ'ЄКТИ ПРИДОРОЖНЬОГО СЕРВІСУ
12. СПОРТКОМПЛЕКС
13. КАПЛИЧКА
14. ДРОГОБИЦЬКА РАЙОННА ЛІКАРНЯ №4
15. С. НОВИЙ КРОПИВНИК
16. АМБУЛАТОРІЯ, АПТЕКА
17. САНАТОРІЙ "ПРИКАРПАТТЯ" (ФІЛІА ВА "АТОМПРОФОЗДОРОВНИЦЯ")
18. БАЗА ВІДПОЧИНКУ ("АСОЦІАЦІЯ "КУРОРТ - СЕРВІС")
19. БАЗА ВІДПОЧИНКУ (АТП - 24655)
20. НГ В У БОРИСЛАВНАФТОГАЗ
21. БАЗОВА СТАНЦІЯ СТІЛЬНИКОВОГО ЗВ'ЯЗКУ
22. ПОЖЕЖНЕ ДЕПО
23. ПРС ДЛЯ ЗАБОРУ ВОДИ ПОЖЕЖНИМИ МАШИНАМИ
24. СТАДІОН
25. СТАНЦІЯ ПІДЙОМУ БУГЕЛЬНОГО ВИТЯГУ
26. ВИРОБНИЧА БАЗА ОБСЛУГОВУВАННЯ БУГЕЛЬНИХ ВИТЯГІВ
27. ОБ'ЄКТИ ОБСЛУГОВУВАННЯ ЛІЖНИКІВ
28. КУЗНЯ
29. СТОЛЯРНИЙ ЦЕХ
30. ПП ПО ВИГОТОВЛЕННЮ ФІТОЧАЇВ
31. ОЧИСНІ СПОРУДИ КАНАЛІЗАЦІЇ
32. МОТЕЛЬ
33. СТО

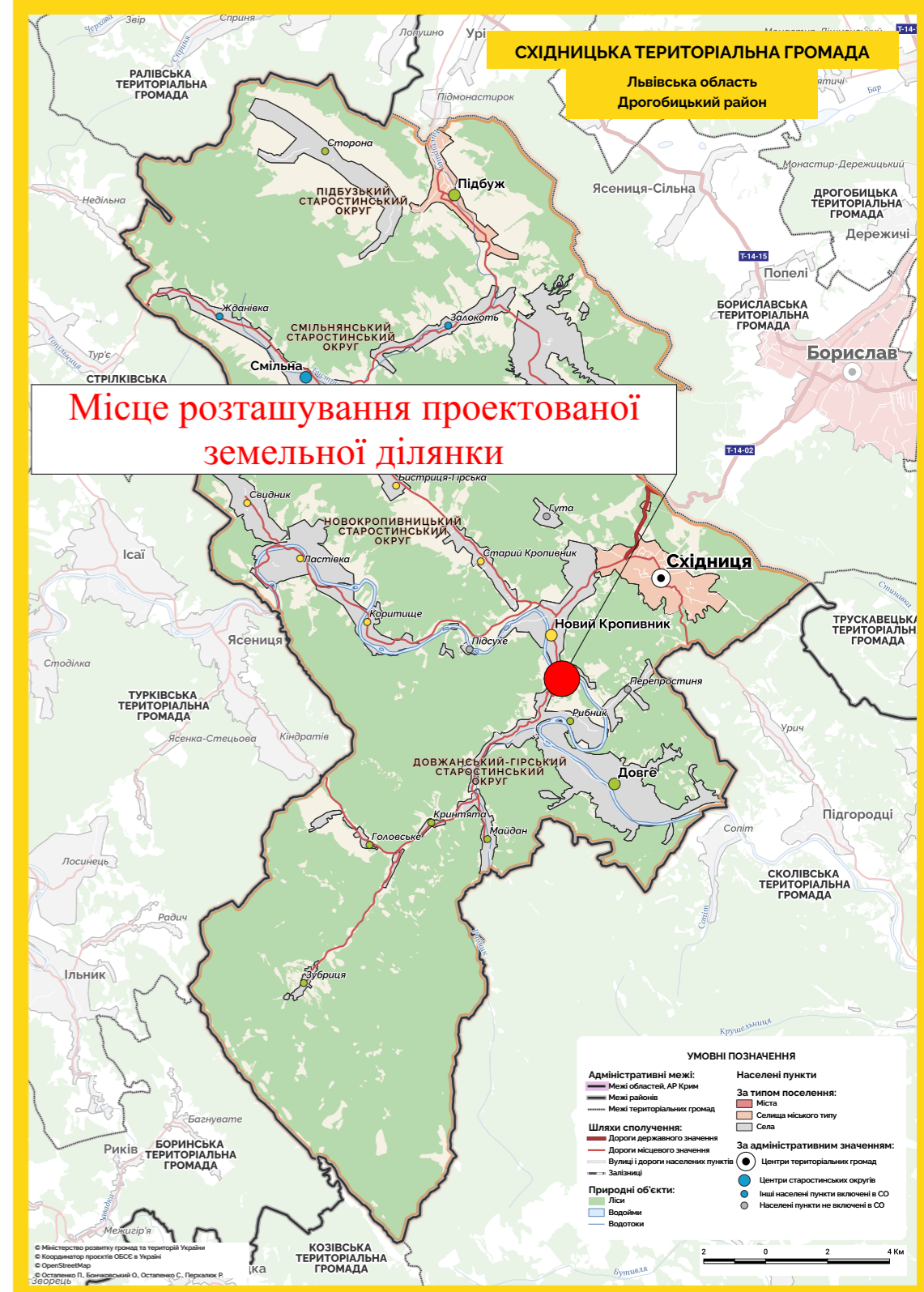
**Умовні позначення**

– Межа опрацювання території;



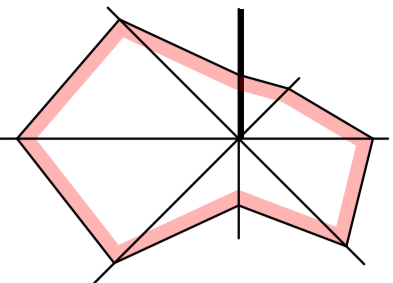
**УМОВНІ ПОЗНАЧЕННЯ :**

існуючі	І-а черга	проектовані	опис
			адміністративні та громадські споруди, їх території
			території житлової та садибної забудови
			резервні території житлової садибної забудови
			територія пайового фонду
			території закладів відпочинку та оздоровлення
			території виробничих та комунальних підприємств
			ліжне поле
			пріскочені підйомники
			сакральні споруди
			озеленені території
			ліси
			лісопарки
			відпочинок на воді
			ріка, струмки їх прибережні смуги
			вулиці, проїзди та їх червоні лінії
			головна вулиця
			мости, пішохідні мости
			кладовище
			кладовище, яке підлягає закриттю
			межа санітарно-захисної зони
			межа протипожежної зони від лісу
			адміністративні межі сільрад
			межа II зони санохорони курорту Східниця
			межа III зони санохорони курорту Східниця
			межа державного природного національного парку «Сколицькі Бескиди»
			територія водозабірних споруд
			територія водозабірних споруд на позапроектний період
			межа с. Новий Кропивник, с. Гутні
			межа курорту Східниця
			межа фермерських господарств
			дамба обвалування
			назва кварталів
			осередки відпочинку
			зона можливого розміщення об'єктів системи "зеленого туризму"
			будівлі, що підлягають на внос

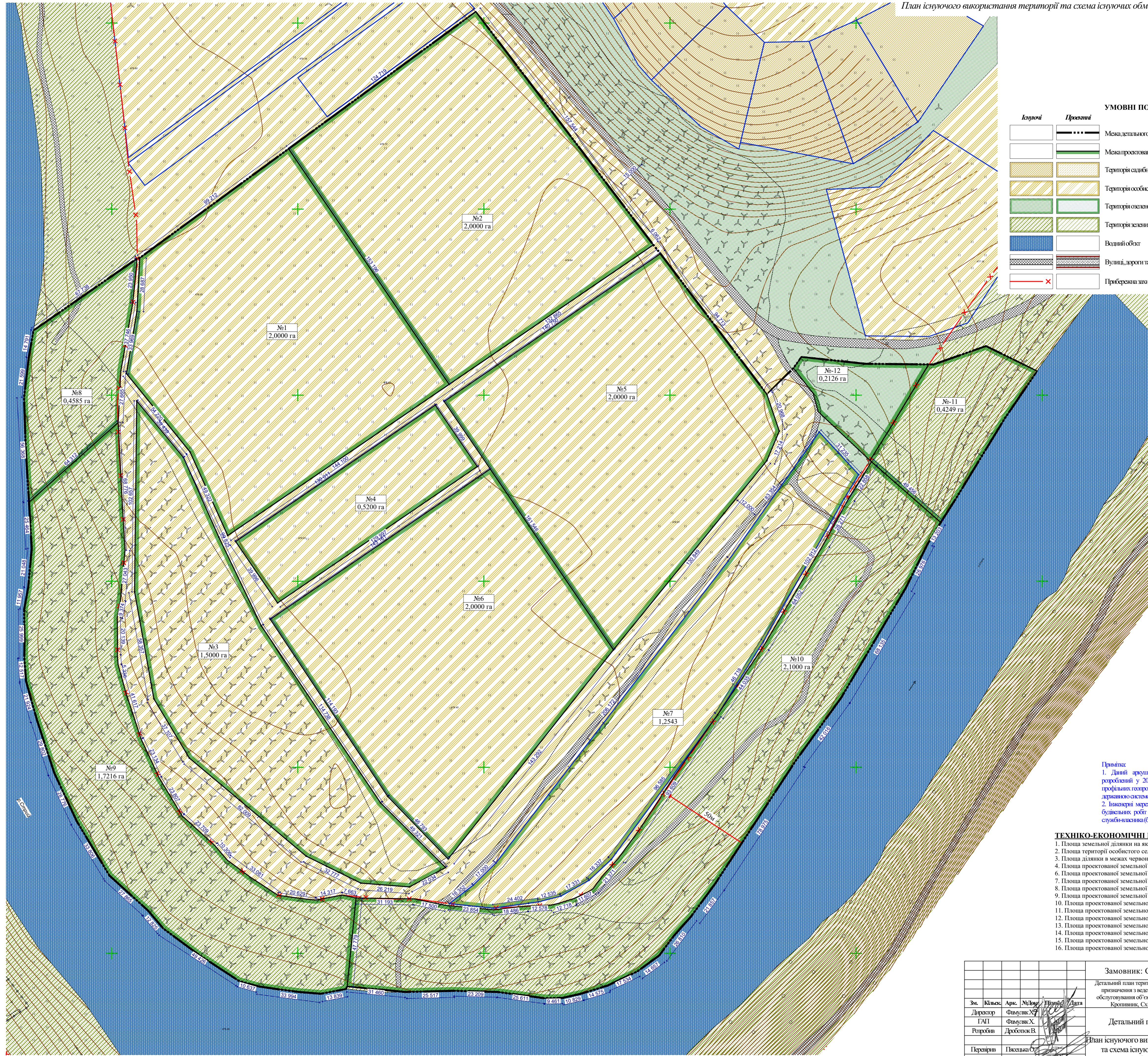


**Місце розташування проекрованої земельної ділянки**

Замовник: Східницька селищна рада		ДПТ-001-05/24	
Детальний план території земельних ділянок приватної власності по зміні цільового призначення з ведення особистого селянського господарства на будівництво та обслуговування об'єктів рекреаційного призначення по вул. Стрийській у с. Новий Кропивник, Східницької ТГ, Дрогобицького району, Львівської області.			
Зм.	Кільк.	Арк. №	Док. №
Директор	Фамуляк Х.	Фамуляк Х.	Фамуляк Х.
Розробив	Дробопок В.	Дробопок В.	Дробопок В.
Перевірив	Пясецька О.	Пясецька О.	Пясецька О.
Нормконтроль	Пясецька О.	Пясецька О.	Пясецька О.
Детальний план території		Стадія	Аркуш
ДПТ		1	10
Схема розташування земельної ділянки у планувальній структурі території територіальної громади		ТЗОВ ПО "УкрЗахідУрбанізація"	



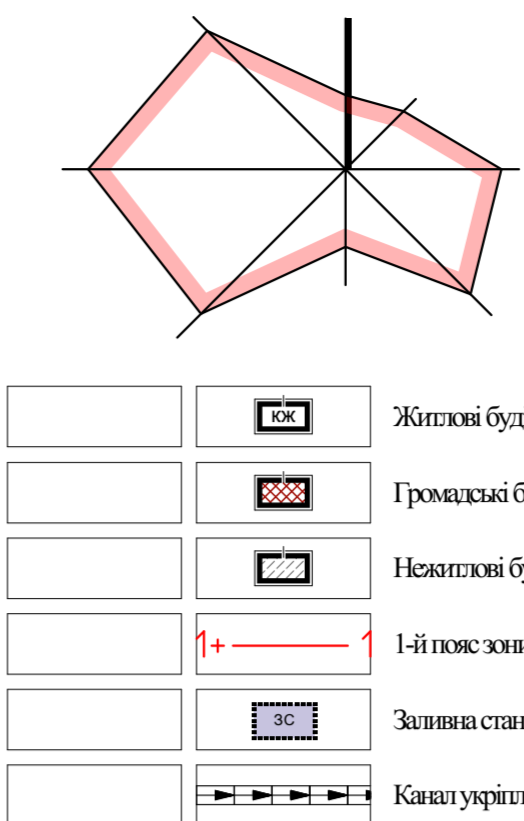
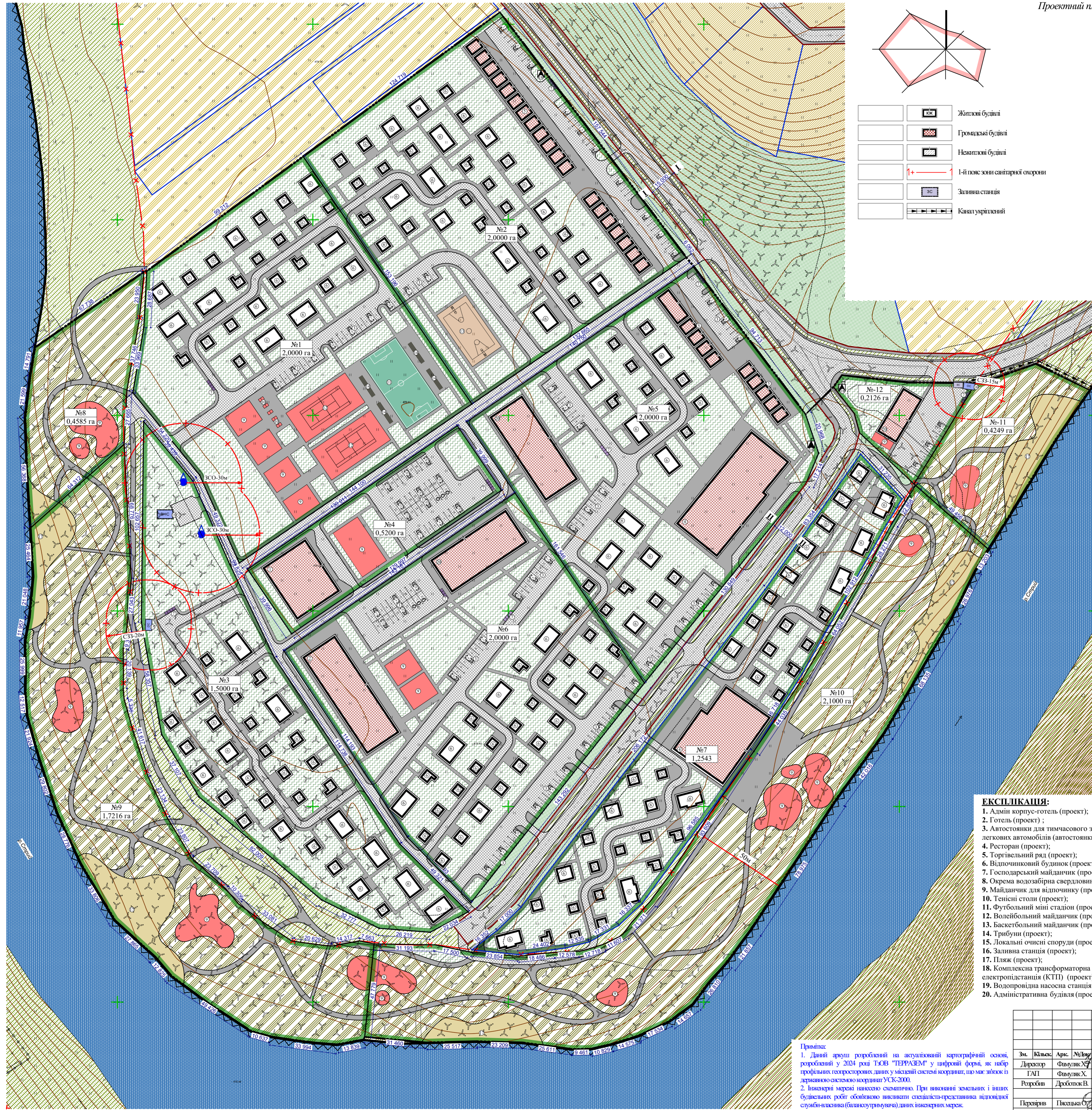
Існуючі	Проектні	УМОВНІ ПОЗНАЧЕННЯ	Найменування
			Межа деталізованого плану території
			Межа проекційної земельної ділянки
			Територія садибної житлової забудови
			Територія особистого селянського господарства
			Територія заселення загального користування
			Територія зелених насаджень спеціального призначення
			Водний об'єкт
			Вулиці, дороги та їх червоні лінії
			Прибережна захисна смуга



**Примітка:**  
 1. Даний аркуш розроблений на актуалізованій картографічній основі, розроблений у 2024 році ТЗОВ "ПЕРАЗЕМ" у цифровій формі, як набір профільних геостроєвих даних у місцевій системі координат, що має зв'язок із державною системою координат УСК-2000.  
 2. Інженерні мережі нанесено схематично. При виконанні земельних і інших будівельних робіт обов'язково викликти спеціаліста-представника відповідної служби-насиавця (близькоупривуєвача) даних інженерних мереж.

- ТЕХНІКО-ЕКОНОМІЧНІ ПОКАЗНИКИ:**
1. Площа земельної ділянки на яку розробляється детальний план території - 12,3330 га;
  2. Площа території особистого селянського господарства - 0,2329 га;
  3. Площа ділянки в межах червоних ліній та твердого покриття - 0,2473 га;
  4. Площа проекційної земельної ділянки №1 - 2,0000 га;
  5. Площа проекційної земельної ділянки №2 - 2,0000 га;
  6. Площа проекційної земельної ділянки №3 - 1,5000 га;
  7. Площа проекційної земельної ділянки №4 - 0,5200 га;
  8. Площа проекційної земельної ділянки №5 - 2,0000 га;
  9. Площа проекційної земельної ділянки №6 - 2,0000 га;
  10. Площа проекційної земельної ділянки №7 - 1,2543 га;
  11. Площа проекційної земельної ділянки №8 - 0,4585 га;
  12. Площа проекційної земельної ділянки №9 - 1,7216 га;
  13. Площа проекційної земельної ділянки №10 - 2,1000 га;
  14. Площа проекційної земельної ділянки №11 - 0,4249 га;
  15. Площа проекційної земельної ділянки №12 - 0,2126 га.

Замовник: Східницька селищна рада ДПТ-001-05/24				
Детальний план території земельних ділянок приватної власності по зміні цільового призначення з ведення особистого селянського господарства на будівництво та обслуговування об'єктів рекреаційного призначення по вул. Стрийській у с. Новий Крощиник, Східницький ТГ, Дрогобицького району, Львівської області.				
Зм.	Кільк.	Арк.	№/арк.	Дата
Директор	1	1	1	2024
ТАП	1	1	1	2024
Розробив	1	1	1	2024
Перевірив	1	1	1	2024
Нормоконтроль	1	1	1	2024
Детальний план території				Стадія
ДПТ				Аркуші
2				Аркуші
10				
План існуючого використання території та схема існуючих обмежень у використанні земель М 1 : 1000				ТЗОВ ПО "УкрЗахідУрбанізація"



**УМОВНІ ПОЗНАЧЕННЯ**

Існуючі	Проектні	Найменування
[Symbol]	[Symbol]	Межа детального плану території
[Symbol]	[Symbol]	Межа проектової земельної ділянки
[Symbol]	[Symbol]	Територія садибної житлової забудови
[Symbol]	[Symbol]	Територія особистого селянського господарства
[Symbol]	[Symbol]	Територія рекреаційного призначення
[Symbol]	[Symbol]	Територія озеленення загального користування
[Symbol]	[Symbol]	Територія зеленіх насаджень спеціального призначення
[Symbol]	[Symbol]	Водний об'єкт
[Symbol]	[Symbol]	Земельні ділянки водного фонду
[Symbol]	[Symbol]	Вулиці, дороги та їх червоні лінії
[Symbol]	[Symbol]	Зайзд на ділянку
[Symbol]	[Symbol]	Комплексна трансформаторна електростанція (КТЕП)
[Symbol]	[Symbol]	Окрема водозабірна свердловина
[Symbol]	[Symbol]	Локальні очисні споруди
[Symbol]	[Symbol]	Захисна дамба
[Symbol]	[Symbol]	Охоронна зона
[Symbol]	[Symbol]	Санітарно-захисна зона
[Symbol]	[Symbol]	Приблизнена захисна смуга

**ТЕХНІКО-ЕКОНОМІЧНІ ПОКАЗНИКИ:**

1. Площа земельної ділянки на яку розробляється детальний план території - 17,2241 га;
2. Площа території озеленення загального користування - 0,2329 га;
3. Площа ділянки в межах червоної лінії та твердого покриття - 0,0193 га;
4. Площа ділянки в межах червоної лінії та твердого покриття - 0,7473 га;
5. Площа проектової земельної ділянки №1 - 2,0000 га:
  - площа забудови - 0,4765 га;
  - площа озеленення та твердого покриття - 0,4696 га;
  - площа озеленення - 1,0539 га;
6. Площа проектової земельної ділянки №2 - 2,0000 га:
  - площа забудови - 0,3804 га;
  - площа озеленення та твердого покриття - 0,6649 га;
  - площа озеленення - 0,9547 га;
7. Площа проектової земельної ділянки №3 - 1,5000 га:
  - площа забудови - 0,2236 га;
  - площа озеленення та твердого покриття - 0,2937 га;
  - площа озеленення - 0,9827 га;
8. Площа проектової земельної ділянки №4 - 0,5200 га:
  - площа забудови - 0,1313 га;
  - площа озеленення та твердого покриття - 0,2870 га;
  - площа озеленення - 0,1017 га;
9. Площа проектової земельної ділянки №5 - 2,0000 га:
  - площа забудови - 0,3901 га;
  - площа озеленення та твердого покриття - 0,7031 га;
  - площа озеленення - 0,9068 га;
10. Площа проектової земельної ділянки №6 - 2,0000 га:
  - площа забудови - 0,3293 га;
  - площа озеленення та твердого покриття - 0,8140 га;
  - площа озеленення - 0,8567 га;
11. Площа проектової земельної ділянки №7 - 1,2543 га:
  - площа забудови - 0,3760 га;
  - площа озеленення та твердого покриття - 0,3406 га;
  - площа озеленення - 0,5377 га;
12. Площа проектової земельної ділянки №8 - 0,4585 га:
  - площа забудови - 0,3760 га;
  - площа озеленення та твердого покриття - 0,1084 га;
  - площа озеленення - 0,3501 га;
13. Площа проектової земельної ділянки №9 - 1,7216 га:
  - площа забудови - 0,4617 га;
  - площа озеленення та твердого покриття - 1,2599 га;
  - площа озеленення - 0,3901 га;
14. Площа проектової земельної ділянки №10 - 2,1000 га:
  - площа забудови - 0,7031 га;
  - площа озеленення та твердого покриття - 0,5639 га;
  - площа озеленення - 1,5361 га;
15. Площа проектової земельної ділянки №11 - 0,4249 га:
  - площа забудови - 0,3760 га;
  - площа озеленення та твердого покриття - 0,1477 га;
  - площа озеленення - 0,2772 га;
16. Площа проектової земельної ділянки №12 - 0,2126 га:
  - площа забудови - 0,0387 га;
  - площа озеленення та твердого покриття - 0,0987 га;
  - площа озеленення - 0,0752 га;

**ЕКСПЛІКАЦІЯ:**

1. Адмін корпус-готель (проект);
2. Готель (проект);
3. Автостоянки для тимчасового зберігання легкових автомобілів (автостоянки) (проект);
4. Ресторан (проект);
5. Торгівельний ряд (проект);
6. Відпочинковий будинок (проект);
7. Господарський майданчик (проект);
8. Окрема водозабірна свердловина (проект);
9. Майданчик для відпочинку (проект);
10. Тенісні столи (проект);
11. Футбольний міні стадіон (проект);
12. Волейбольний майданчик (проект);
13. Баскетбольний майданчик (проект);
14. Трибуни (проект);
15. Локальні очисні споруди (проект);
16. Заливна станція (проект);
17. Пляж (проект);
18. Комплексна трансформаторна електростанція (КТЕП) (проект);
19. Водопровідна насосна станція (проект);
20. Адміністративна будівля (проект).

**Примітка:**

1. Дані аеро знімки розроблені на асудіаційній картографічній основі, розроблені у 2024 році ТЗОВ "ТЕРАВЕМ" у цифровій формі, як набір профільних геостронових даних у місцевій системі координат, що має зв'язок з державною системою координат УСК-2000.

2. Показники мережі нанесено схематично. При виконанні земельних і інших будівельних робіт обов'язково вивчати спеціаліста-представника відповідної служби-населення (балансотримувача) даних показників мережі.

Замовник: Східницька селищна рада ДПТ-001-05/24

Детальний план території земельних ділянок приватної власності по м.п.н. цільового призначення з ведення особистого селянського господарства на будівництво та обслуговування об'єктів рекреаційного призначення по вул. Стрийській у с. Новий Кропивник, Східницького ПГ, Дрогобицького району, Львівської області.

Зм.	Кільк.	Арк.	Місц.	Підпис	Дата
Директор	1	1	1	1	1
ТАП	1	1	1	1	1
Розробив	1	1	1	1	1
Перевірив	1	1	1	1	1
Нормоконтроль	1	1	1	1	1

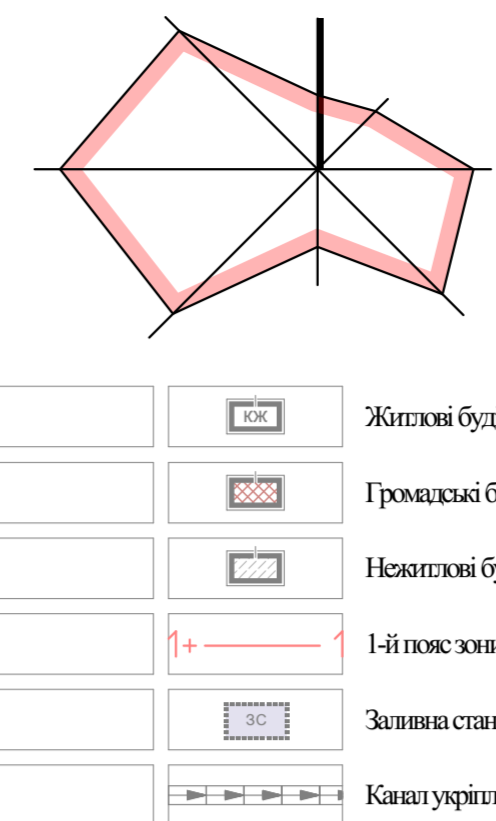
Детальний план території

Проектний план та схема проектних обмежень у використанні земель М 1 : 1000

ТЗОВ ПО "УкрЗахідУрбанізація"

УМОВНІ ПОЗНАЧЕННЯ

Найменування	
10102.0	Територія житлової садибної забудови
20606.0	Територія вулиць та доріг
30100.0	Територія під ріллею та перелогами
40102.0	Територія рекреаційно-туристичних закладів та рекреаційного житла
40104.0	Територія пляжів
40301.0	Зелені насадження загального користування
40302.0	Зелені насадження спеціального призначення
40400.0	Водні поверхні/об'єкти



Існуючі	Проектні	Найменування
[Symbol]	[Symbol]	Межа деталізованого плану території
[Symbol]	[Symbol]	Межа проєктованої земельної ділянки
[Symbol]	[Symbol]	Територія садибної житлової забудови
[Symbol]	[Symbol]	Територія особистого селянського господарства
[Symbol]	[Symbol]	Територія рекреаційного призначення
[Symbol]	[Symbol]	Територія озеленення загального користування
[Symbol]	[Symbol]	Територія зелених насаджень спеціального призначення
[Symbol]	[Symbol]	Водний об'єкт
[Symbol]	[Symbol]	Земельні ділянки водного фонду
[Symbol]	[Symbol]	Вулиці, дороги та їх червоні лінії
[Symbol]	[Symbol]	Зайзд на ділянку
[Symbol]	[Symbol]	Комплексна трансформаторна електростанція (КТЕП)
[Symbol]	[Symbol]	Окрема водозбірника свердловина
[Symbol]	[Symbol]	Локальні очисні споруди
[Symbol]	[Symbol]	Захисна дамба
[Symbol]	[Symbol]	Охоронна зона
[Symbol]	[Symbol]	Санітарно-захисна зона
[Symbol]	[Symbol]	Прибережна захисна смуга



КЛАСИФІКАТОР ВИДІВ ФУНКЦІОНАЛЬНОГО ПРИЗНАЧЕННЯ ТЕРИТОРІЇ ТА ЇХ СПІВВІДНОШЕННЯ З ВИДАМИ ЦІЛЬОВОГО ПРИЗНАЧЕННЯ ЗЕМЕЛЬНИХ ДІЛЯНОК

Код класифікаційного утворення	Код виду функціонального призначення території	Назва виду функціонального призначення території	Код згідно з Класифікатором видів цільового використання земельних ділянок		
			Переважні (основні) види	Супутні види	
1	01	02	10102.0	територія житлової садибної забудови	02.01; 08.01 02.05; 02.06; 02.09; 02.12; 03.02; 03.03; 03.05; 04.10; 05.01; 07.02; 07.07; 03.06 (в частині резиденцій); 03.07; 03.08; 03.12; 03.13; 03.14 (в частині об'єктів, які не потребують встановлення санітарних обмежень на прилеглій території); 13.02 (в частині поштових відділень); 11.04; 13.01; 13.03; 14.02 (в частині розміщення об'єктів розподільчих мереж)
1	01	3	10103.0	територія дачної забудови	07.03; 07.04; 08.01 04.16; 05.01; 07.02; 03.07; 03.08; 03.14 (в частині об'єктів, які не потребують встановлення санітарних обмежень на прилеглій території); 13.02 (в частині поштових відділень); 11.04; 13.01; 13.03; 14.02 (в частині розміщення об'єктів розподільчих мереж)
2	06		20606.0	територія вулиць та доріг	08.01; 12.13 07.07; 11.07
3	01		30100.0	територія під ріллею та перелогами	01.01; 01.02; 01.03; 01.04; 01.07; 01.09; 04.01; 04.02; 04.05; 04.08; 04.09; 04.10; 04.11; 05.01; 08.01
4		02	40102.0	територія рекреаційно-туристичних закладів та рекреаційного житла	03.08; 03.17; 07.01; 10.08 03.03; 03.05; 07.02; 03.07; 03.14 (в частині об'єктів, які не потребують встановлення санітарних обмежень на прилеглій території); 13.02 (в частині поштових відділень); 11.04; 13.01; 13.03; 14.02 (в частині розміщення об'єктів розподільчих мереж)
4		04	40104.0	територія пляжів	10.08; 10.15 04.04; 04.05; 04.06; 04.07; 04.10; 05.01; 07.07
4	03	01	40301.0	зелені насадження загального користування	11.04; 13.01; 13.03; 14.02 (в частині розміщення об'єктів розподільчих мереж)
4	03	02	40302.0	зелені насадження спеціального призначення	04.10; 05.01; 11.07; 14.05 11.04; 13.01; 13.03; 14.02 (в частині розміщення об'єктів транспортування та розподілу)
4		04	40400.0	водні поверхні/об'єкти	04.01; 04.02; 04.03; 04.04; 04.05; 04.06; 04.07; 04.08; 04.09; 04.10; 04.11; 10.01; 10.14

Примітка

1. Даний аркуш розроблений на актуальній картографічній основі, розроблений у 2024 році ТЗОВ "ТЕРАЗЕМ" у цифровій формі, як набір профільних геостромух даних у місцевій системі координат, що має зв'язок з державною системою координат УСК-2000.  
2. Лінійні мережі нанесено схематично. При виконанні земельних і інших будівельних робіт обов'язково висвітлювати спеціаліста-представника відповідної служби-населення (балансотримувача) даних лінійних мереж.

Замовник: Східницька селищна рада ДІП-001-05/24

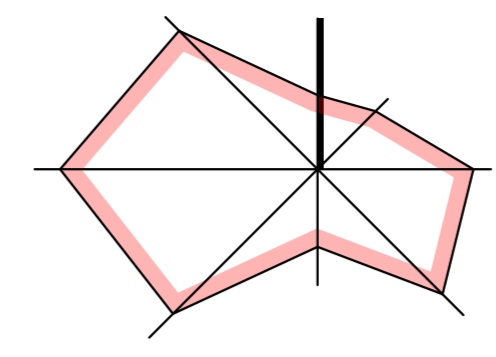
Детальний план території земельних ділянок приватної власності по зміні цільового призначення з ведення особистого селянського господарства на будівництво та обслуговування об'єктів рекреаційного призначення по вул. Стрийській у с. Новий Кропивник, Східницького ТГ, Дрогобицького району, Львівської області.

Детальний план території

План функціонального зонування території М 1 : 1000

Зм.	Класиф.	Арк.	№	Підпис	Дата
Директор	Фабулук Х				
ТАП	Фабулук Х				
Розробив	Дробюк В				
Перевірив	Павська О				
Нормоконтроль	Павська О				





- Житлові будівлі
- Громадські будівлі
- Нежитлові будівлі
- I-й пояс зони санітарної охорони
- Заливна станція
- Канал укріплений
- Легковий транспорт
- Вантажний транспорт
- Пішохідні зв'язки
- Велодоріжка

- УМОВНІ ПОЗНАЧЕННЯ**
- | Існуючі | Проектні | Найменування   |
|---------|----------|--|
|         |          | Межа детального плану території                      |
|         |          | Межа проектової земельної ділянки                    |
|         |          | Територія садибної житлової забудови                 |
|         |          | Територія особистого селянського господарства        |
|         |          | Територія рекреаційного призначення                  |
|         |          | Територія озеленення загального користування         |
|         |          | Територія зелених насаджень спеціального призначення |
|         |          | Водний об'єкт  |
|         |          | Земельні ділянки водного фонду                       |
|         |          | Вулиці, дороги та їх червоні лінії                   |
|         |          | Зайзд на ділянку                                     |
|         |          | Комплексна трансформаторна електростанція (КТЕП)     |
|         |          | Окрема колодязна свердловина                         |
|         |          | Локальний очисні споруди                             |
|         |          | Захисна дамба  |
|         |          | Охоронна зона  |
|         |          | Санітарно-захисна зона                               |
|         |          | Приблизнена захисна смуга                            |

**ТЕХНІКО-ЕКОНОМІЧНІ ПОКАЗНИКІ:**

1. Площа земельної ділянки на яку розроблений детальний план території - 17,2241 га;
2. Площа території озеленення загального користування - 0,2329 га;
4. Площа ділянки в межах червоної лінії та твердого покриття - 0,7473 га;
5. Площа проектової земельної ділянки №1 - 2,0000 га:
  - площа забудови - 0,4765 га;
  - площа озеленення та твердого покриття - 0,4696 га;
6. Площа проектової земельної ділянки №2 - 2,0000 га:
  - площа озеленення - 1,0539 га;
  - площа забудови - 0,3804 га;
  - площа озеленення та твердого покриття - 0,6649 га;
  - площа озеленення - 0,9547 га;
7. Площа проектової земельної ділянки №3 - 1,5000 га:
  - площа забудови - 0,2236 га;
  - площа озеленення та твердого покриття - 0,2937 га;
  - площа озеленення - 0,9827 га;
8. Площа проектової земельної ділянки №4 - 0,5200 га:
  - площа озеленення та твердого покриття - 0,2870 га;
  - площа озеленення - 0,1017 га;
9. Площа проектової земельної ділянки №5 - 2,0000 га:
  - площа забудови - 0,3901 га;
  - площа озеленення та твердого покриття - 0,7031 га;
  - площа озеленення - 0,9068 га;
10. Площа проектової земельної ділянки №6 - 2,0000 га:
  - площа забудови - 0,3293 га;
  - площа озеленення та твердого покриття - 0,8140 га;
  - площа озеленення - 0,8567 га;
11. Площа проектової земельної ділянки №7 - 1,2543 га:
  - площа забудови - 0,3760 га;
  - площа озеленення та твердого покриття - 0,3406 га;
  - площа озеленення - 0,5377 га;
12. Площа проектової земельної ділянки №8 - 0,4585 га:
  - площа озеленення та твердого покриття - 0,1084 га;
  - площа озеленення - 0,3501 га;
13. Площа проектової земельної ділянки №9 - 1,7216 га:
  - площа озеленення та твердого покриття - 0,4617 га;
  - площа озеленення - 1,2599 га;
14. Площа проектової земельної ділянки №10 - 2,1000 га:
  - площа озеленення та твердого покриття - 0,5639 га;
  - площа озеленення - 1,5361 га;
15. Площа проектової земельної ділянки №11 - 0,4249 га:
  - площа озеленення та твердого покриття - 0,1477 га;
  - площа озеленення - 0,2772 га;
16. Площа проектової земельної ділянки №12 - 0,2126 га:
  - площа озеленення та твердого покриття - 0,0987 га;
  - площа озеленення - 0,0752 га;
17. Коefіцієнти:
  - 17.1. проектової земельної ділянки №1:
    - забудови - 24 %;
    - озеленення та твердого покриття - 23 %;
    - озеленення - 53 %;
  - 17.2. проектової земельної ділянки №2:
    - забудови - 19 %;
    - озеленення та твердого покриття - 33 %;
    - озеленення - 48 %;
  - 17.3. проектової земельної ділянки №3:
    - забудови - 15 %;
    - озеленення та твердого покриття - 19 %;
    - озеленення - 66 %;
  - 17.4. проектової земельної ділянки №4:
    - забудови - 25 %;
    - озеленення та твердого покриття - 55 %;
    - озеленення - 20 %;
  - 17.5. проектової земельної ділянки №5:
    - забудови - 19 %;
    - озеленення та твердого покриття - 35 %;
    - озеленення - 45 %;
  - 17.6. проектової земельної ділянки №6:
    - забудови - 16 %;
    - озеленення та твердого покриття - 41 %;
    - озеленення - 43 %;
  - 17.7. проектової земельної ділянки №7:
    - забудови - 30 %;
    - озеленення та твердого покриття - 27 %;
    - озеленення - 43 %;
  - 17.8. проектової земельної ділянки №8:
    - озеленення та твердого покриття - 24 %;
    - озеленення - 76 %;
  - 17.9. проектової земельної ділянки №9:
    - озеленення та твердого покриття - 27 %;
    - озеленення - 73 %;
  - 17.10. проектової земельної ділянки №10:
    - озеленення та твердого покриття - 27 %;
    - озеленення - 73 %;
  - 17.11. проектової земельної ділянки №11:
    - озеленення та твердого покриття - 35 %;
    - озеленення - 65 %;
  - 17.12. проектової земельної ділянки №12:
    - забудови - 18 %;
    - озеленення та твердого покриття - 13 %;
    - озеленення - 36 %;

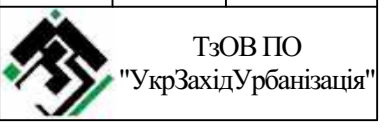
**ЕКСПЛІКАЦІЯ:**

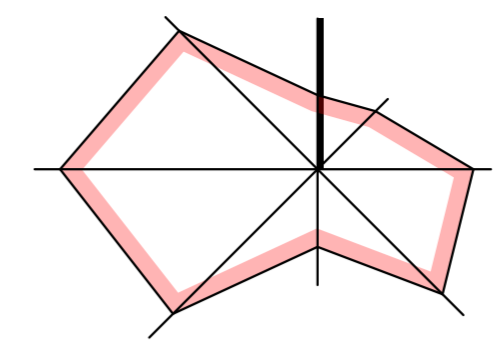
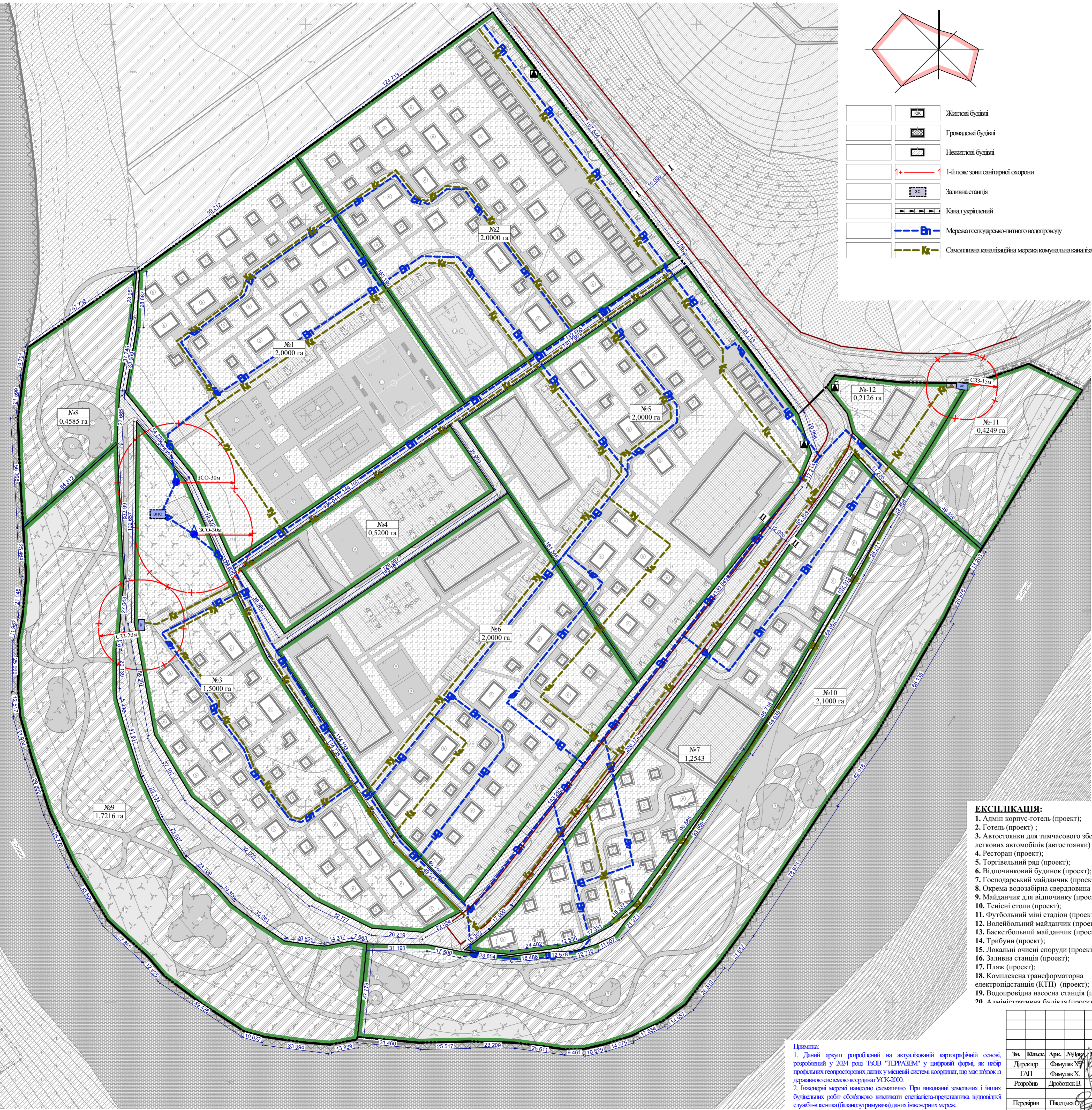
1. Адмін корпус-готель (проект);
2. Готель (проект);
3. Автостоянки для тимчасового зберігання легкових автомобілів (автостоянки) (проект);
4. Ресторан (проект);
5. Торговельний ряд (проект);
6. Відпочинковий будинок (проект);
7. Господарський майданчик (проект);
8. Окрема колодязна свердловина (проект);
9. Майданчик для відпочинку (проект);
10. Тенісні столи (проект);
11. Футбольний м'яч стадіон (проект);
12. Волейбольний майданчик (проект);
13. Баскетбольний майданчик (проект);
14. Трибуни (проект);
15. Локальні очисні споруди (проект);
16. Заливна станція (проект);
17. пляж (проект);
18. Комплексна трансформаторна електростанція (КТЕП) (проект);
19. Водопровідна насосна станція (проект);
20. Адміністративна будівля (проект).

**Примітка:**

1. Дані архів розроблені на актуалізованій картографічній основі, розроблений у 2024 році ТЗОВ "ТЕРАЗЕМ" у цифровій формі, як набір профільних геостромурих даних у місцевій системі координат, що має зв'язок з державною системою координат УСК-2000.  
 2. Інженери мережі наведено схематично. При виконанні земельних і інших будівельних робіт обов'язково висвітлювати спеціаліста-представника відповідної служби-населення (балансотримувача) даних інженерних мереж.

Замовник: Східницька селищна рада ДПТ-001-05/24		Детальний план території		Старта	Аркуш	Аркуші
Детальний план території земельних ділянок приватної власності по зміні цільового призначення з ведення особистого селянського господарства на будівництво та обслуговування об'єктів рекреаційного призначення по вул. Стрийській у с. Новий Кропивник, Східницького ТГ, Дрогобицького району, Львівської області.		Схема транспортної мобільності та інфраструктури М 1 : 1000		ДПТ	5	10
Зм.	Кільк.	Арк.	Місц.	Підпис	Дата	
Директор	Фавулук Х	Фавулук Х				
ТАП	Фавулук Х	Фавулук Х				
Розробив	Дробюк В	Дробюк В				
Перевірив	Павська О	Павська О				
Нормоконтроль	Павська О	Павська О				





	Житлові будівлі
	Громадські будівлі
	Нежитлові будівлі
	1-ї пояси зони санітарної охорони
	Заливна станція
	Мережа господарсько-питного водопроводу
	Самостійна каналізаційна мережа комунальної каналізації

УМОВНІ ПОЗНАЧЕННЯ		
Існуючі	Проектні	Найменування
		Межа ділянки плану території
		Межа проектової земельної ділянки
		Територія садибної житлової забудови
		Територія особистого селянського господарства
		Територія рекреаційного призначення
		Територія озеленення загального користування
		Територія озеленення спеціального призначення
		Водний об'єкт
		Земельні ділянки водного фонду
		Вулиці, дороги та їх червоні лінії
		Зайзд на ділянку
		Комплексна трансформаторна електростанція (КТП)
		Окрема водозабірня свердловина
		Локальний очисні споруди
		Захисна дамба
		Охоронна зона
		Санітарно-захисна зона
		Приблизнена захисна смуга

**ТЕХНІКО-ЕКОНОМІЧНІ ПОКАЗНИКИ:**

- Площа земельної ділянки на яку розробляється детальний план території - 17,2241 га;
- Площа території озеленення загального користування - 0,2329 га;
- Площа території озеленення спеціального користування - 0,0193 га;
- Площа ділянки в межах червоної лінії та твердого покриття - 0,7473 га;
- Площа проектової земельної ділянки №1 - 2,0000 га:
  - площа забудови - 0,4765 га;
  - площа озеленення та твердого покриття - 0,4696 га;
  - площа озеленення - 1,0539 га;
- Площа проектової земельної ділянки №2 - 2,0000 га:
  - площа забудови - 0,3804 га;
  - площа озеленення та твердого покриття - 0,6649 га;
  - площа озеленення - 0,9547 га;
- Площа проектової земельної ділянки №3 - 1,5000 га:
  - площа забудови - 0,2236 га;
  - площа озеленення та твердого покриття - 0,2937 га;
  - площа озеленення - 0,9827 га;
- Площа проектової земельної ділянки №4 - 0,5200 га:
  - площа забудови - 0,1313 га;
  - площа озеленення та твердого покриття - 0,2870 га;
  - площа озеленення - 0,1017 га;
- Площа проектової земельної ділянки №5 - 2,0000 га:
  - площа забудови - 0,3901 га;
  - площа озеленення та твердого покриття - 0,7031 га;
  - площа озеленення - 0,9068 га;
- Площа проектової земельної ділянки №6 - 2,0000 га:
  - площа забудови - 0,3293 га;
  - площа озеленення та твердого покриття - 0,8140 га;
  - площа озеленення - 0,8567 га;
- Площа проектової земельної ділянки №7 - 1,2543 га:
  - площа забудови - 0,3760 га;
  - площа озеленення та твердого покриття - 0,3406 га;
  - площа озеленення - 0,5377 га;
- Площа проектової земельної ділянки №8 - 0,4585 га:
  - площа озеленення та твердого покриття - 0,1084 га;
  - площа озеленення - 0,3501 га;
- Площа проектової земельної ділянки №9 - 1,7216 га:
  - площа озеленення та твердого покриття - 0,4617 га;
  - площа озеленення - 1,2599 га;
- Площа проектової земельної ділянки №10 - 2,1000 га:
  - площа озеленення та твердого покриття - 0,5639 га;
  - площа озеленення - 1,5361 га;
- Площа проектової земельної ділянки №11 - 0,4249 га:
  - площа озеленення та твердого покриття - 0,1477 га;
  - площа озеленення - 0,2772 га;
- Площа проектової земельної ділянки №12 - 0,2126 га:
  - площа озеленення та твердого покриття - 0,0987 га;
  - площа озеленення - 0,0752 га;
- Коефіцієнти:
  - проектової земельної ділянки №1:
    - забудови - 24 %;
    - озеленення та твердого покриття - 23 %;
    - озеленення - 53 %;
  - проектової земельної ділянки №2:
    - забудови - 19 %;
    - озеленення та твердого покриття - 33 %;
    - озеленення - 48 %;
  - проектової земельної ділянки №3:
    - забудови - 15 %;
    - озеленення та твердого покриття - 19 %;
    - озеленення - 66 %;
  - проектової земельної ділянки №4:
    - забудови - 25 %;
    - озеленення та твердого покриття - 55 %;
    - озеленення - 20 %;
  - проектової земельної ділянки №5:
    - забудови - 19 %;
    - озеленення та твердого покриття - 35 %;
    - озеленення - 45 %;
  - проектової земельної ділянки №6:
    - забудови - 16 %;
    - озеленення та твердого покриття - 41 %;
    - озеленення - 43 %;
  - проектової земельної ділянки №7:
    - забудови - 30 %;
    - озеленення та твердого покриття - 27 %;
    - озеленення - 43 %;
  - проектової земельної ділянки №8:
    - озеленення та твердого покриття - 24 %;
    - озеленення - 76 %;
  - проектової земельної ділянки №9:
    - озеленення та твердого покриття - 27 %;
    - озеленення - 73 %;
  - проектової земельної ділянки №10:
    - озеленення та твердого покриття - 27 %;
    - озеленення - 73 %;
  - проектової земельної ділянки №11:
    - озеленення та твердого покриття - 35 %;
    - озеленення - 65 %;
  - проектової земельної ділянки №12:
    - забудови - 18 %;
    - озеленення та твердого покриття - 13 %;
    - озеленення - 36 %;

**ЕКСПЛІКАЦІЯ:**

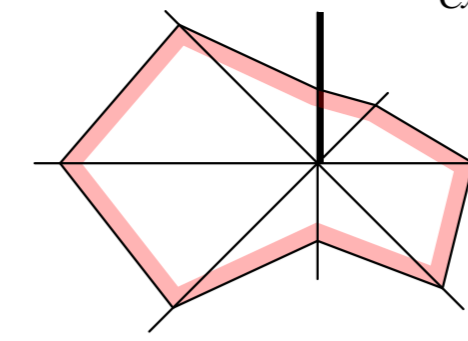
- Адмін корпус-готель (проект);
- Готель (проект);
- Автостоянки для тимчасового зберігання легкових автомобілів (автостоянки) (проект);
- Ресторан (проект);
- Торговельний ряд (проект);
- Відпочинковий будинок (проект);
- Господарський майданчик (проект);
- Окрема водозабірня свердловина (проект);
- Майданчик для відпочинку (проект);
- Тенісні столи (проект);
- Футбольний міні стадіон (проект);
- Волейбольний майданчик (проект);
- Баскетбольний майданчик (проект);
- Трибуни (проект);
- Локальні очисні споруди (проект);
- Заливна станція (проект);
- Пляж (проект);
- Комплексна трансформаторна електростанція (КТП) (проект);
- Водопровідна насосна станція (проект);
- Адміністративна будівля (проект)

**Примітка:**

1. Дані архів розроблені на актуальній картографічній основі, розроблений у 2024 році ТЗОВ "ТЕРАЗЕМ" у цифровій формі, як набір профільних геостромух даних у місцевій системі координат, що має зв'язок з державною системою координат УСК-2000.  
2. Інженерні мережі нанесено схематично. При виконанні земельних і інших будівельних робіт обов'язково висвітлювати спеціаліста-представника відповідної служби-населення (балансують мережі) даних інженерних мереж.

Замовник: Східницька селищна рада ДПТ-001-05/24	
Детальний план території земельних ділянок приватної власності по зміні цільового призначення з ведення особистого селянського господарства на будівництво та обслуговування об'єктів рекреаційного призначення по вул. Стрийській у с. Новий Кропивник, Східницької ТГ, Дрогобицького району, Львівської області.	
Детальний план території	Старта Аркуш Аркушів
ДПТ	6 10
Схема інженерного забезпечення території М 1 : 1000	
ТЗОВ ПО "УкрЗахідУрбанізація"	





	Житлові будівлі
	Громадські будівлі
	Нежитлові будівлі
	І-й пояс зони санітарної охорони
	Заливна станція
	Канал укріплений
	- Проексна поверхня висоти
	- Існуюча відмітка
	- Ухил%
	- Відстань, м

УМОВНІ ПОЗНАЧЕННЯ		
Існуючі	Проектні	Найменування
		Межа детального плану території
		Межа проектової земельної ділянки
		Територія садибної житлової забудови
		Територія особистого селянського господарства
		Територія рекреаційного призначення
		Територія озеленення загального користування
		Територія зелених насаджень спеціального призначення
		Водний об'єкт
		Земельні ділянки водного фонду
		Вулиці, дороги та їх червоні лінії
		Зайзд на ділянку
		Комплексна трансформаторна електростанція (КТП)
		Окрема водозабірна свердловина
		Локальні очисні споруди
		Захисна дамба
		Охоронна зона
		Санітарно-захисна зона
		Приблизнена захисна смуга

**ТЕХНІКО-ЕКОНОМІЧНІ ПОКАЗНИКИ:**

1. Площа земельної ділянки на яку розробляється детальний план території - 17,2241 га;
2. Площа території озеленення загального користування - 0,2329 га;
3. Площа ділянки в межах червоної лінії та твердого покриття - 0,0193 га;
4. Площа проектової земельної ділянки №1 - 2,0000 га:
  - площа забудови - 0,4765 га;
  - площа озеленення - 0,5235 га;
5. Площа проектової земельної ділянки №2 - 2,0000 га:
  - площа озеленення - 0,5235 га;
  - площа забудови - 0,4765 га;
6. Площа проектової земельної ділянки №3 - 1,5000 га:
  - площа озеленення - 0,2236 га;
  - площа забудови - 0,2764 га;
7. Площа проектової земельної ділянки №4 - 0,5200 га:
  - площа озеленення - 0,1017 га;
  - площа забудови - 0,4183 га;
8. Площа проектової земельної ділянки №5 - 2,0000 га:
  - площа озеленення - 0,9068 га;
  - площа забудови - 1,0932 га;
9. Площа проектової земельної ділянки №6 - 2,0000 га:
  - площа озеленення - 0,5377 га;
  - площа забудови - 1,4623 га;
10. Площа проектової земельної ділянки №7 - 1,2543 га:
  - площа озеленення - 0,3760 га;
  - площа забудови - 0,8783 га;
11. Площа проектової земельної ділянки №8 - 0,4585 га:
  - площа озеленення - 0,3501 га;
  - площа забудови - 0,1084 га;
12. Площа проектової земельної ділянки №9 - 1,7216 га:
  - площа озеленення - 1,2599 га;
  - площа забудови - 0,4617 га;
13. Площа проектової земельної ділянки №10 - 2,1000 га:
  - площа озеленення - 1,5361 га;
  - площа забудови - 0,5639 га;
14. Площа проектової земельної ділянки №11 - 0,4249 га:
  - площа озеленення - 0,0987 га;
  - площа забудови - 0,3262 га;
15. Площа проектової земельної ділянки №12 - 0,2126 га:
  - площа озеленення - 0,0752 га;
  - площа забудови - 0,1374 га;
16. Площа проектової земельної ділянки №13 - 1,2543 га:
  - площа озеленення - 0,3760 га;
  - площа забудови - 0,8783 га;
17. Площа проектової земельної ділянки №14 - 0,5200 га:
  - площа озеленення - 0,1017 га;
  - площа забудови - 0,4183 га;
18. Площа проектової земельної ділянки №15 - 2,0000 га:
  - площа озеленення - 0,9068 га;
  - площа забудови - 1,0932 га;
19. Площа проектової земельної ділянки №16 - 1,5000 га:
  - площа озеленення - 0,2236 га;
  - площа забудови - 0,2764 га;
20. Площа проектової земельної ділянки №17 - 0,2126 га:
  - площа озеленення - 0,0752 га;
  - площа забудови - 0,1374 га;

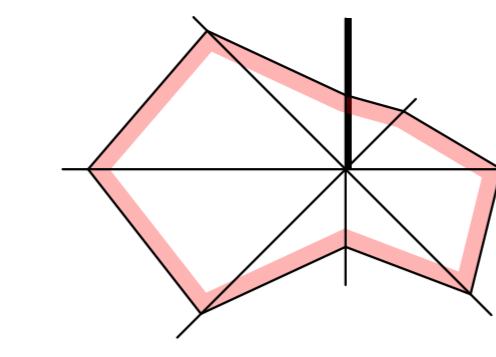
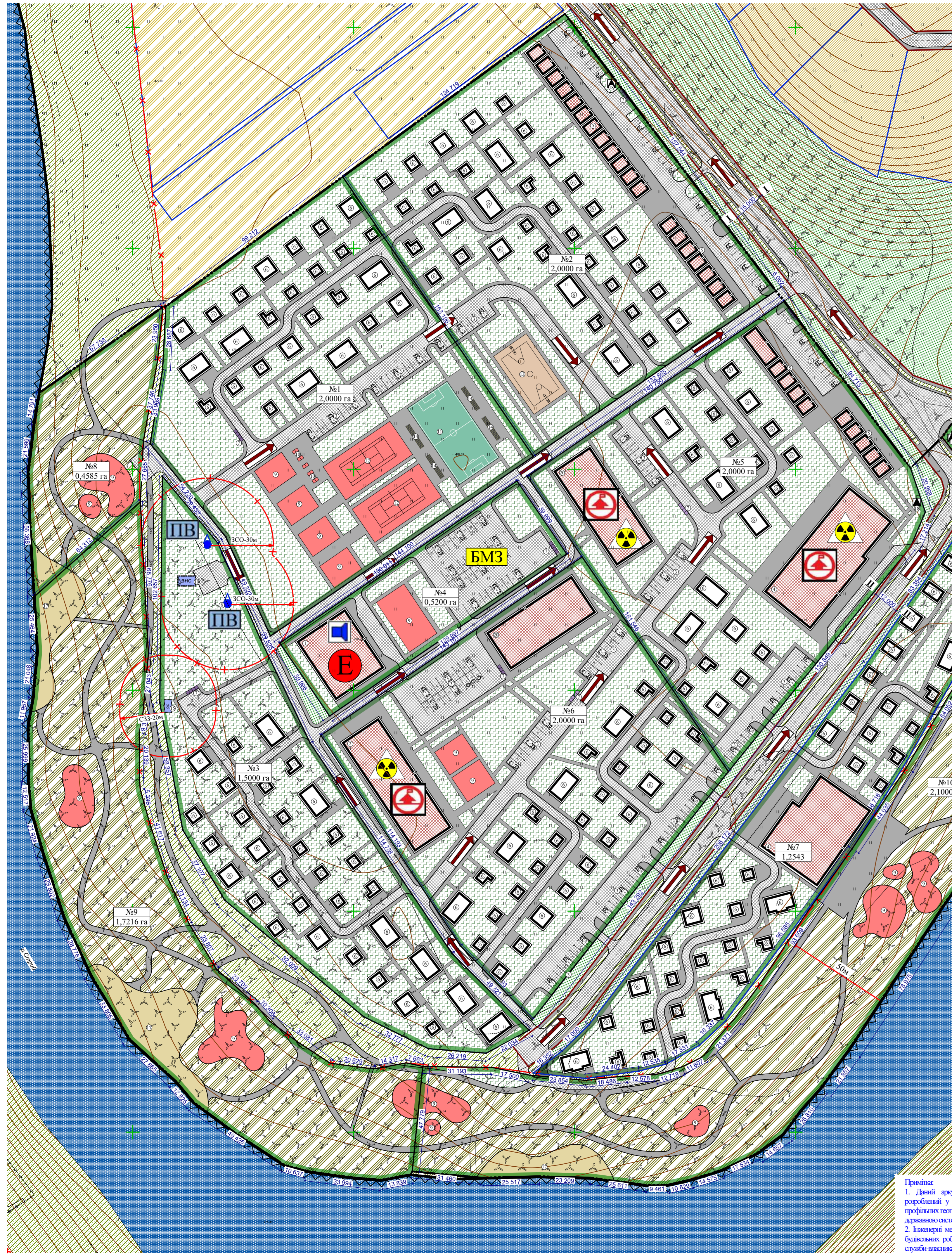
**ЕКСПЛІКАЦІЯ:**

1. Адмін корпус-готель (проект);
2. Готель (проект);
3. Автостоянки для тимчасового зберігання легкових автомобілів (автостоянки) (проект);
4. Ресторан (проект);
5. Торгівельний ряд (проект);
6. Відпочинковий будинок (проект);
7. Господарський майданчик (проект);
8. Окрема водозабірна свердловина (проект);
9. Майданчик для відпочинку (проект);
10. Тенісні столи (проект);
11. Футбольний міні стадіон (проект);
12. Волейбольний майданчик (проект);
13. Баскетбольний майданчик (проект);
14. Трибуни (проект);
15. Локальні очисні споруди (проект);
16. Заливна станція (проект);
17. пляж (проект);
18. Комплексна трансформаторна електростанція (КТП) (проект);
19. Водопровідна насосна станція (проект);
20. Адміністративна будівля (проект);

**Примітка:**

1. Дані аеро знімки розроблені на актуалізаційній картографічній основі, розроблені у 2024 році ТЗОВ "ТЕРАЗЕМ" у цифровій формі, як набір профільних геостромух даних у місцевій системі координат, що має зв'язок з державною системою координат УСК-2000.  
2. Підписи мережі нанесено схематично. При виконанні земельних і інших будівельних робіт обов'язково вивчати спеціаліста-представника відповідної служби-населення (балансують мережі) даних інженерних мереж.

Замовник: Східницька селищна рада ДПТ-001-05/24	
Детальний план території земельних ділянок приватної власності по м.п. цільового призначення з ведення особистого селянського господарства на будівництво та обслуговування об'єктів рекреаційного призначення по вул. Стрийській у. м. Новий Кропивник, Східницького району, Львівської області.	
Детальний план території	Стадія Аркуш Аркушів
ДПТ	7 10
Схема інженерної підготовки, благоустрою території та вертикального планування М 1 : 1000	
ТЗОВ ПО "УкрЗахідУрбанізація"	



	Житловий будинок
	Громадський будинок
	Нежитловий будинок
	Заливна станція
	Канал укріплення
	Місце збору води для потреб пожежогаасиння
	Шляхи евакуації
	Безпечне місце збору
	Місце захисту населення
	Комплекс електричних сирих для освітлення
	Споруда спеціального призначення із захисними властивостями ПРУ
	З'явний (пробільований) евакуаційний пункт

УМОВНІ ПОЗНАЧЕННЯ		
Існуючі	Проектні	Найменування
		Межа детального плану території
		Межа проектової земельної ділянки
		Територія садибної житлової забудови
		Територія особистого селянського господарства
		Територія рекреаційного призначення
		Територія озеленення загального користування
		Територія зелених насаджень спеціального призначення
		Водний об'єкт
		Земельні ділянки водного фонду
		Вулиці, дороги та їх червоні лінії
		З'яв на ділянку
		Комплексна трансформаторна електростанція (КТП)
		Окрема водозабірня свердловина
		Локальний очисні споруди
		Захисна дамба
		Охоронна зона
		Санітарно-захисна зона
		Приблизнена захисна смуга
		1-й пояс зони санітарної охорони

**ТЕХНІКО-ЕКОНОМІЧНІ ПОКАЗНИКИ:**

1. Площа земельної ділянки на яку розробляється детальний план території - 17,2241 га;
2. Площа території озеленення загального користування - 0,2329 га;
3. Площа території озеленення спеціального призначення - 0,0193 га;
4. Площа ділянки між червоних ліній та твердого покриття - 0,7473 га;
5. Площа проектової земельної ділянки №1 - 2,0000 га:
  - площа забудови - 0,4765 га;
  - площа мотення та твердого покриття - 0,4696 га;
  - площа озеленення - 1,0539 га;
6. Площа проектової земельної ділянки №2 - 2,0000 га:
  - площа забудови - 0,3804 га;
  - площа мотення та твердого покриття - 0,6649 га;
  - площа озеленення - 0,9547 га;
7. Площа проектової земельної ділянки №3 - 1,5000 га:
  - площа забудови - 0,2236 га;
  - площа мотення та твердого покриття - 0,2937 га;
  - площа озеленення - 0,9827 га;
8. Площа проектової земельної ділянки №4 - 0,5200 га:
  - площа забудови - 0,1313 га;
  - площа мотення та твердого покриття - 0,2870 га;
  - площа озеленення - 0,1017 га;
9. Площа проектової земельної ділянки №5 - 2,0000 га:
  - площа забудови - 0,3901 га;
  - площа мотення та твердого покриття - 0,7031 га;
  - площа озеленення - 0,9068 га;
10. Площа проектової земельної ділянки №6 - 2,0000 га:
  - площа забудови - 0,3293 га;
  - площа мотення та твердого покриття - 0,8140 га;
  - площа озеленення - 0,8567 га;
11. Площа проектової земельної ділянки №7 - 1,2543 га:
  - площа забудови - 0,3760 га;
  - площа мотення та твердого покриття - 0,3406 га;
  - площа озеленення - 0,5377 га;
12. Площа проектової земельної ділянки №8 - 0,4585 га:
  - площа мотення та твердого покриття - 0,1084 га;
  - площа озеленення - 0,3501 га;
13. Площа проектової земельної ділянки №9 - 1,7216 га:
  - площа мотення та твердого покриття - 0,4617 га;
  - площа озеленення - 1,2599 га;
14. Площа проектової земельної ділянки №10 - 2,1000 га:
  - площа мотення та твердого покриття - 0,5639 га;
  - площа озеленення - 1,3361 га;
15. Площа проектової земельної ділянки №11 - 0,4249 га:
  - площа мотення та твердого покриття - 0,1477 га;
  - площа озеленення - 0,2772 га;
16. Площа проектової земельної ділянки №12 - 0,2126 га:
  - площа забудови - 0,0387 га;
  - площа мотення та твердого покриття - 0,0987 га;
  - площа озеленення - 0,0752 га;
17. Коefіцієнти:
  - 17.1. проектової земельної ділянки №1:
    - забудови - 24 %;
    - мотення та твердого покриття - 23 %;
    - озеленення - 53 %;
  - 17.2. проектової земельної ділянки №2:
    - забудови - 19 %;
    - мотення та твердого покриття - 33 %;
    - озеленення - 48 %;
  - 17.3. проектової земельної ділянки №3:
    - забудови - 15 %;
    - мотення та твердого покриття - 19 %;
    - озеленення - 66 %;
  - 17.4. проектової земельної ділянки №4:
    - забудови - 25 %;
    - мотення та твердого покриття - 55 %;
    - озеленення - 20 %;
  - 17.5. проектової земельної ділянки №5:
    - забудови - 19 %;
    - мотення та твердого покриття - 35 %;
    - озеленення - 45 %;
  - 17.6. проектової земельної ділянки №6:
    - забудови - 16 %;
    - мотення та твердого покриття - 41 %;
    - озеленення - 43 %;
  - 17.7. проектової земельної ділянки №7:
    - забудови - 30 %;
    - мотення та твердого покриття - 27 %;
    - озеленення - 43 %;
  - 17.8. проектової земельної ділянки №8:
    - мотення та твердого покриття - 24 %;
    - озеленення - 76 %;
  - 17.9. проектової земельної ділянки №9:
    - мотення та твердого покриття - 27 %;
    - озеленення - 73 %;
  - 17.10. проектової земельної ділянки №10:
    - мотення та твердого покриття - 27 %;
    - озеленення - 73 %;
  - 17.11. проектової земельної ділянки №11:
    - мотення та твердого покриття - 35 %;
    - озеленення - 65 %;
  - 17.12. проектової земельної ділянки №12:
    - забудови - 18 %;
    - мотення та твердого покриття - 13 %;
    - озеленення - 36 %;

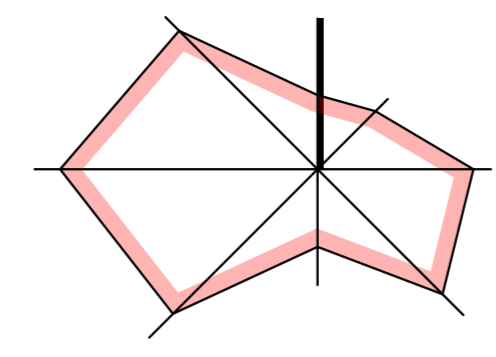
**ЕКСПЛІКАЦІЯ:**

1. Адмін корпус-готель (проект);
2. Готель (проект);
3. Автостоянки для тимчасового зберігання легкових автомобілів (автостоянки) (проект);
4. Ресторан (проект);
5. Торгівельний ряд (проект);
6. Відпочинковий будинок (проект);
7. Господарський майданчик (проект);
8. Окрема водозабірня свердловина (проект);
9. Майданчик для відпочинку (проект);
10. Тенісні столи (проект);
11. Футбольний мін стадіон (проект);
12. Волейбольний майданчик (проект);
13. Баскетбольний майданчик (проект);
14. Трибуни (проект);
15. Локальні очисні споруди (проект);
16. Заливна станція (проект);
17. Піляж (проект);
18. Комплексна трансформаторна електростанція (КТП) (проект);
19. Водопровідна насосна станція (проект);
20. Адміністративна будівля (проект).

**Примітка:**

1. Дані аеро знімки розроблені на актуалізаційній картографічній основі, розроблені у 2024 році ТЗОВ "ТЕРАЗЕМ" у цифровій формі, як набір профільних геостромурих даних у місцевій системі координат, що має зв'язок із державною системою координат УСК-2000.  
 2. Показники мережі нанесено схематично. При виконанні земельних і інших будівельних робіт обов'язково вивчати спеціаліста-представника відповідної служби-населення (балансотримувача) даних показників мережі.

Замовник: Східницька селищна рада ДПТ-001-05/24		Детальний план території	
Детальний план території земельних ділянок приватної власності по мінні цільового призначення з ведення особистого селянського господарства на будівництво та обслуговування об'єктів рекреаційного призначення по вул. Стрийській у с. Новий Кропивник, Східницького ПТ, Дрогобицького району, Львівської області.		Стадія	Аркуші
Детальний план території		ДПТ	8
Схема інженерно-технічних заходів цивільного захисту на мирний час М 1 : 1000		ТЗОВ ПО "УкрЗахідУрбанізація"	



	Житловий будинок
	Громадський будинок
	Нежитловий будинок
	Заливна станція
	Канал укріплення
	Місце забору води для потреб пожежогаасиння
	Шляхи евакуації
	Безпечне місце збору
	Місце захисту населення
	Комплекс електричних споруд для оповіщення
	Споруда спеціального призначення із захисними властивостями ПРУ
	З'явний (пробільований) евакуаційний пункт

УМОВНІ ПОЗНАЧЕННЯ		
Існуючі	Проектні	Найменування
		Межа детального плану території
		Межа проєктованої земельної ділянки
		Територія садибної житлової забудови
		Територія особистого селянського господарства
		Територія рекреаційного призначення
		Територія озеленення загального користування
		Територія зелених насаджень спеціального призначення
		Водний об'єкт
		Земельна ділянка водного фонду
		Вулиця, доріжки та їх червоні лінії
		З'явді на ділянку
		Комплексна трансформаторна електростанція (КТП)
		Окрема водозабірня свердловина
		Локальний очисні споруди
		Захисна дамба
		Охоронна зона
		Санітарно-захисна зона
		Прибережна захисна смуга
		1-й пояс зони санітарної охорони

**ТЕХНІКО-ЕКОНОМІЧНІ ПОКАЗНИКИ:**

- Площа земельної ділянки на яку розробляється детальний план території - 17,2241 га;
- Площа території озеленення загального користування - 0,2329 га;
- Площа території озеленення спеціального призначення - 0,0193 га;
- Площа ділянки в межах червоної лінії та твердого покриття - 0,7473 га;
- Площа проєктованої земельної ділянки №1 - 2,0000 га:
  - площа забудови - 0,4765 га;
  - площа мотення та твердого покриття - 0,4696 га;
  - площа озеленення - 1,0539 га;
- Площа проєктованої земельної ділянки №2 - 2,0000 га:
  - площа забудови - 0,3804 га;
  - площа мотення та твердого покриття - 0,6649 га;
  - площа озеленення - 0,9547 га;
- Площа проєктованої земельної ділянки №3 - 1,5000 га:
  - площа забудови - 0,2236 га;
  - площа мотення та твердого покриття - 0,2937 га;
  - площа озеленення - 0,9827 га;
- Площа проєктованої земельної ділянки №4 - 0,5200 га:
  - площа забудови - 0,1313 га;
  - площа мотення та твердого покриття - 0,2870 га;
  - площа озеленення - 0,1017 га;
- Площа проєктованої земельної ділянки №5 - 2,0000 га:
  - площа забудови - 0,3901 га;
  - площа мотення та твердого покриття - 0,7031 га;
  - площа озеленення - 0,9068 га;
- Площа проєктованої земельної ділянки №6 - 2,0000 га:
  - площа забудови - 0,3293 га;
  - площа мотення та твердого покриття - 0,8140 га;
  - площа озеленення - 0,8567 га;
- Площа проєктованої земельної ділянки №7 - 1,2543 га:
  - площа забудови - 0,3760 га;
  - площа мотення та твердого покриття - 0,3406 га;
  - площа озеленення - 0,5377 га;
- Площа проєктованої земельної ділянки №8 - 0,4585 га:
  - площа мотення та твердого покриття - 0,1084 га;
  - площа озеленення - 0,3501 га;
- Площа проєктованої земельної ділянки №9 - 1,7216 га:
  - площа мотення та твердого покриття - 0,4617 га;
  - площа озеленення - 1,2599 га;
- Площа проєктованої земельної ділянки №10 - 2,1000 га:
  - площа мотення та твердого покриття - 0,5639 га;
  - площа озеленення - 1,3361 га;
- Площа проєктованої земельної ділянки №11 - 0,4249 га:
  - площа мотення та твердого покриття - 0,1477 га;
  - площа озеленення - 0,2772 га;
- Площа проєктованої земельної ділянки №12 - 0,2126 га:
  - площа забудови - 0,0387 га;
  - площа мотення та твердого покриття - 0,0987 га;
  - площа озеленення - 0,0752 га;
- Коефіцієнти:
  - 17.1. проєктованої земельної ділянки №1:
    - збудови - 24 %;
    - мотення та твердого покриття - 23 %;
    - озеленення - 53 %;
  - 17.2. проєктованої земельної ділянки №2:
    - збудови - 19 %;
    - мотення та твердого покриття - 33 %;
    - озеленення - 48 %;
  - 17.3. проєктованої земельної ділянки №3:
    - збудови - 15 %;
    - мотення та твердого покриття - 19 %;
    - озеленення - 66 %;
  - 17.4. проєктованої земельної ділянки №4:
    - збудови - 25 %;
    - мотення та твердого покриття - 55 %;
    - озеленення - 20 %;
  - 17.5. проєктованої земельної ділянки №5:
    - збудови - 19 %;
    - мотення та твердого покриття - 35 %;
    - озеленення - 45 %;
  - 17.6. проєктованої земельної ділянки №6:
    - збудови - 16 %;
    - мотення та твердого покриття - 41 %;
    - озеленення - 43 %;
  - 17.7. проєктованої земельної ділянки №7:
    - збудови - 30 %;
    - мотення та твердого покриття - 27 %;
    - озеленення - 43 %;
  - 17.8. проєктованої земельної ділянки №8:
    - мотення та твердого покриття - 24 %;
    - озеленення - 76 %;
  - 17.9. проєктованої земельної ділянки №9:
    - мотення та твердого покриття - 27 %;
    - озеленення - 73 %;
  - 17.10. проєктованої земельної ділянки №10:
    - мотення та твердого покриття - 27 %;
    - озеленення - 73 %;
  - 17.11. проєктованої земельної ділянки №11:
    - мотення та твердого покриття - 35 %;
    - озеленення - 65 %;
  - 17.12. проєктованої земельної ділянки №12:
    - збудови - 18 %;
    - мотення та твердого покриття - 13 %;
    - озеленення - 36 %;

**ЕКСПЛІКАЦІЯ:**

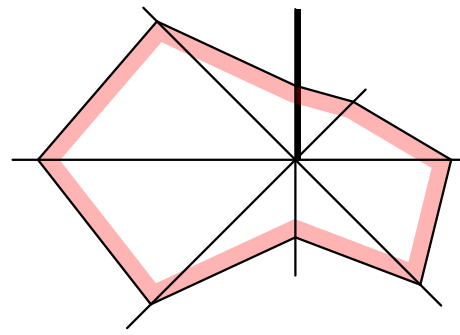
- Адмін корпус-готель (проєкт);
- Готель (проєкт);
- Автостоянки для тимчасового зберігання легкових автомобілів (автостоянки) (проєкт);
- Ресторан (проєкт);
- Торгівельний ряд (проєкт);
- Відпочинковий будинок (проєкт);
- Господарський майданчик (проєкт);
- Окрема водозабірня свердловина (проєкт);
- Майданчик для відпочинку (проєкт);
- Тенісні столи (проєкт);
- Футбольний мін стадіон (проєкт);
- Волейбольний майданчик (проєкт);
- Баскетбольний майданчик (проєкт);
- Трибуни (проєкт);
- Локальні очисні споруди (проєкт);
- Заливна станція (проєкт);
- Пляж (проєкт);
- Комплексна трансформаторна електростанція (КТП) (проєкт);
- Водопровідна насосна станція (проєкт);
- Адміністративна будівля (проєкт).

**Примітка:**

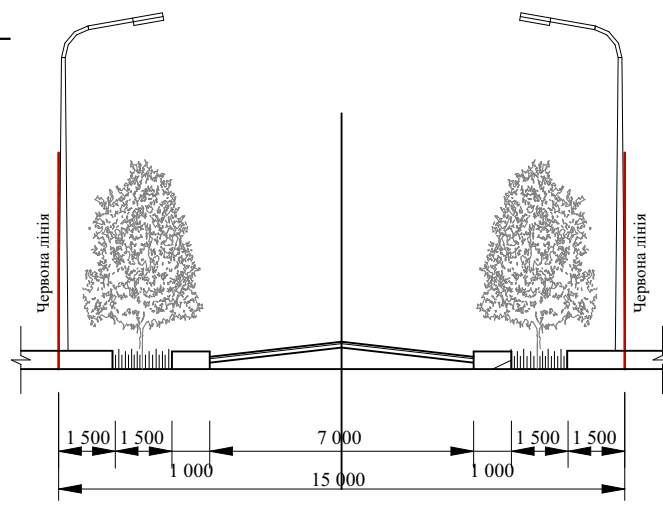
1. Даних архів розроблений на актуалізаційній картографічній основі, розроблений у 2024 році ТЗОВ "ТЕРАЗЕМ" у цифровій формі, як набір профільних геоспросторових даних у місцевій системі координат, що має зв'язок із державною системою координат УСК-2000.

2. Показники мережі нанесено схематично. При виконанні земельних і інших будівельних робіт обов'язково вивчати спеціаліста-представника відповідної служби-населення (балансотримувача) даних інженерних мереж.

Замовник: Східницька селищна рада ДПТ-001-05/24		Детальний план території	
Детальний план території земельних ділянок приватної власності по мні цільового призначення з ведення особистого селянського господарства на будівництво та обслуговування об'єктів рекреаційного призначення по вул. Стрийській у с. Новий Кропивник, Східницького ПТ, Дрогобицького району, Львівської області.		Стадія	Аркуші
Детальний план території		ДПТ	9 10
Схема інженерно-технічних заходів цивільного захисту на особливий час М 1 : 1000		ТЗОВ ПО "УкрЗахідУрбанізація"	



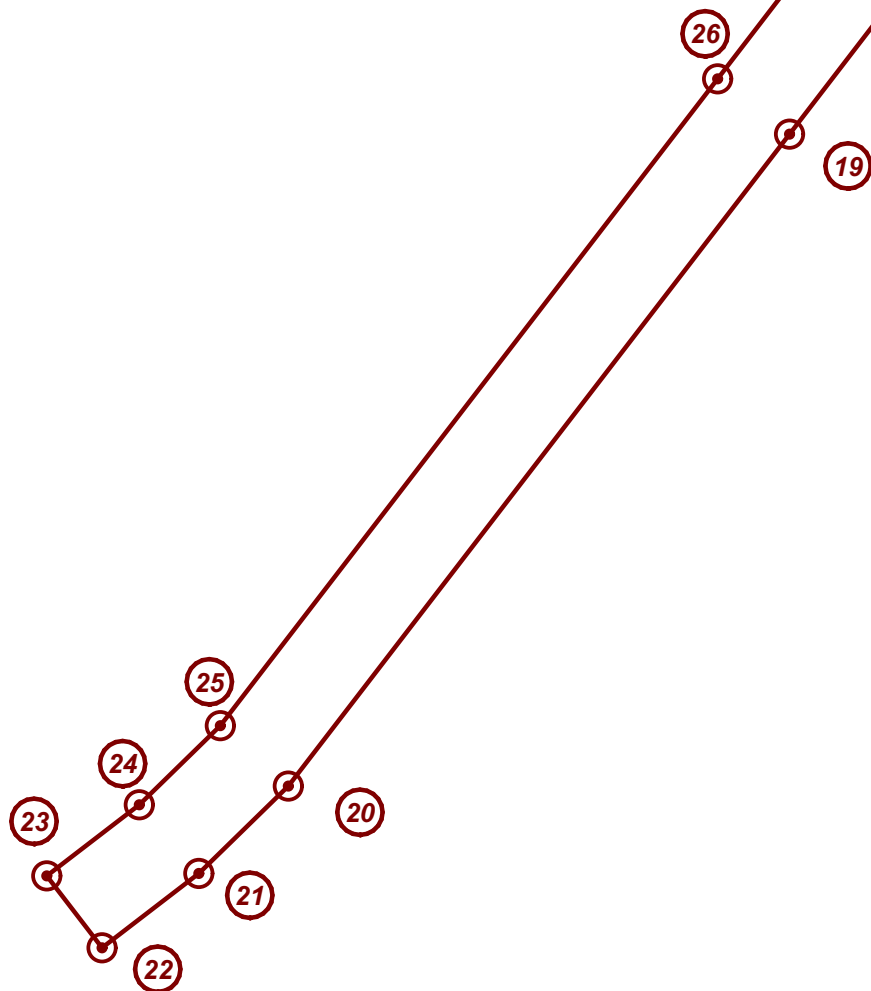
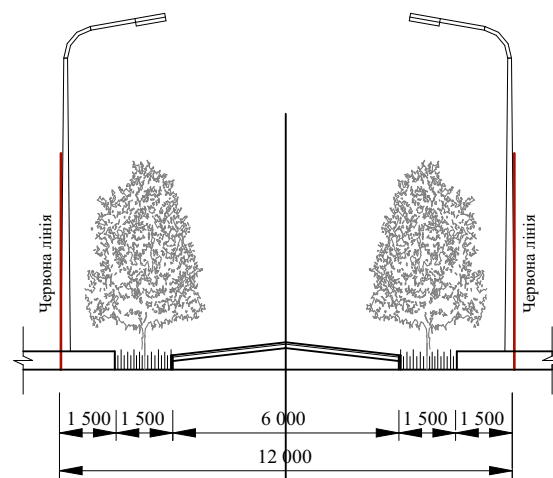
Поперечний профіль дороги I-I  
М 1:200



Відомості координат червоних ліній  
Державна система координат

№	X	Y	Довжина	Кут	На точку
1	5 442 308,188	1 286 318,368	150,359	141°45'46"	2
2	5 442 190,092	1 286 411,428	36,949	141°45'33"	3
3	5 442 161,072	1 286 434,296	26,553	134°26'08"	4
4	5 442 142,481	1 286 453,258	21,916	109°10'44"	5
5	5 442 135,281	1 286 473,963	31,955	096°09'43"	6
6	5 442 131,853	1 286 505,730	33,422	090°34'58"	7
7	5 442 131,510	1 286 539,150	25,893	070°38'54"	8
8	5 442 140,086	1 286 563,578			9
9	5 442 126,381	1 286 569,826	29,887	250°39'20"	10
10	5 442 116,484	1 286 541,632	36,782	270°35'31"	11
11	5 442 116,861	1 286 504,846	34,398	276°09'29"	12
12	5 442 120,551	1 286 470,652	7,412	215°33'20"	13
13	5 442 114,517	1 286 466,338	17,26	141°56'30"	14
14	5 442 100,927	1 286 476,977	10,182	164°40'51"	15
15	5 442 091,110	1 286 479,667	9,372	195°58'44"	16
16	5 442 082,103	1 286 477,090	28,428	212°06'29"	17
17	5 442 058,023	1 286 461,982	56,372	216°39'45"	18
18	5 442 012,795	1 286 428,318	95,437	217°33'16"	19
19	5 441 937,141	1 286 370,152	108,78	217°33'09"	20
20	5 441 850,901	1 286 303,847	16,547	225°41'08"	21
21	5 441 839,343	1 286 292,009	16,139	232°28'37"	22
22	5 441 829,505	1 286 279,207	11,995	322°27'06"	23
23	5 441 839,020	1 286 271,895	15,431	052°25'29"	24
24	5 441 848,425	1 286 284,134	14,978	045°42'12"	25
25	5 441 858,891	1 286 294,854	107,938	037°33'17"	26
26	5 441 944,455	1 286 360,639	95,337	037°33'18"	27
27	5 442 020,035	1 286 418,748	55,808	036°39'30"	28
28	5 442 064,805	1 286 452,071	26,245	032°06'34"	29
29	5 442 087,039	1 286 466,021	4,308	016°02'12"	30
30	5 442 091,181	1 286 467,205	4,408	344°36'29"	31
31	5 442 095,429	1 286 466,041	22,553	321°57'04"	32
32	5 442 113,191	1 286 452,136	47,693	322°30'19"	33
33	5 442 151,034	1 286 423,108	37,911	321°46'11"	34
34	5 442 180,808	1 286 399,647	150,351	321°45'37"	35
35	5 442 298,904	1 286 306,586			1

Поперечний профіль дороги II-II  
М 1:200



Замовник: Східницька селищна рада ДПТ-001-05/24				
Детальний план території земельних ділянок приватної власності по зміні цільового призначення з ведення особистого селянського господарства на будівництво та обслуговування об'єктів рекреаційного призначення по вул. Стрийській у с. Новий Кропивник, Східниця				
Зм.	Кільск	Арк.	№Док.	Підпис
Директор	Фамуляк Х.			
ГАП	Фамуляк Х.			
Розробив	Дроботюк В.			
Перевірив	Пясецька О.			
Нормконтроль	Пясецька О.			
Детальний план території			Стадія	Аркуш
ДПТ			10	10
План червоних ліній, креслення поперечних профілів вулиць М 1 : 1000			ТзОВ ПО "УкрЗахідУрбанізація"	

ТзОВ  
проектне  
об'єднання



УКР  
ЗАХІД  
УРБАНІЗАЦІА

ГРАФІЧНІ МАТЕРІАЛИ МІСТОБУДІВНОЇ ДОКУМЕНТАЦІЇ

# ЗЕМЛЄВПОРЯДНА ЧАСТИНА





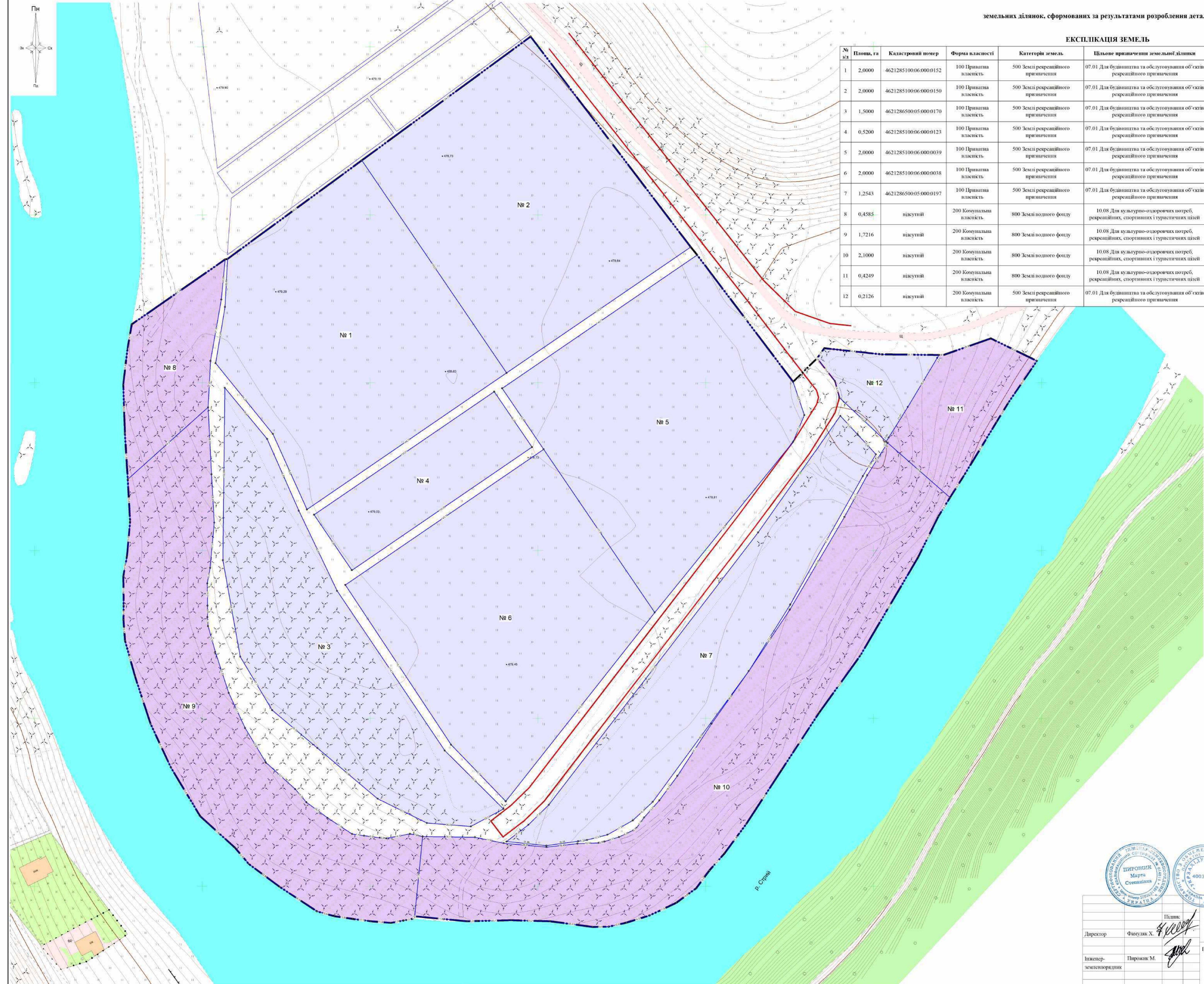
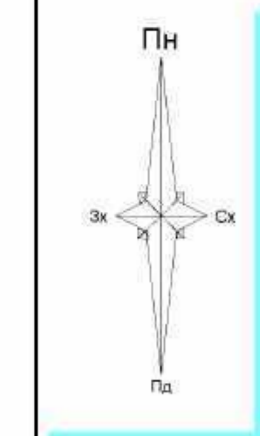
ЕКСПЛІКАЦІЯ ЗЕМЕЛЬ

№ з/п	Площа, га	Кадастровий номер	Форма власності	Категорія земель	Щільове призначення земельної ділянки	Утіліди	Обмеження та обмеження земельної ділянки
1	2,0000	46212851009060000152	100 Приватна власність	500 Землі рекреаційного призначення	07.01 Для будівництва та обслуговування об'єктів рекреаційного призначення	014.00 Землі які використовуються для відпочинку та оздоровлення	відсутні
2	2,0000	46212851009060000150	100 Приватна власність	500 Землі рекреаційного призначення	07.01 Для будівництва та обслуговування об'єктів рекреаційного призначення	014.00 Землі які використовуються для відпочинку та оздоровлення	відсутні
3	1,5000	46212865009050000170	100 Приватна власність	500 Землі рекреаційного призначення	07.01 Для будівництва та обслуговування об'єктів рекреаційного призначення	014.00 Землі які використовуються для відпочинку та оздоровлення	відсутні
4	0,5200	46212851009060000123	100 Приватна власність	500 Землі рекреаційного призначення	07.01 Для будівництва та обслуговування об'єктів рекреаційного призначення	014.00 Землі які використовуються для відпочинку та оздоровлення	відсутні
5	2,0000	46212851009060000039	100 Приватна власність	500 Землі рекреаційного призначення	07.01 Для будівництва та обслуговування об'єктів рекреаційного призначення	014.00 Землі які використовуються для відпочинку та оздоровлення	відсутні
6	2,0000	46212851009060000038	100 Приватна власність	500 Землі рекреаційного призначення	07.01 Для будівництва та обслуговування об'єктів рекреаційного призначення	014.00 Землі які використовуються для відпочинку та оздоровлення	відсутні
7	1,2543	46212865009050000197	100 Приватна власність	500 Землі рекреаційного призначення	07.01 Для будівництва та обслуговування об'єктів рекреаційного призначення	014.00 Землі які використовуються для відпочинку та оздоровлення	відсутні
8	0,4585	відсутній	200 Коштовна власність	800 Землі водного фонду	10.08 Для культурно-оздоровчих потреб, рекреаційних, спортивних і туристичних цілей	014.00 Землі які використовуються для відпочинку та оздоровлення	05.02 Прибережна захисна смуга вздовж річок, навколо водом та на островах - 0,4585 га
9	1,7216	відсутній	200 Коштовна власність	800 Землі водного фонду	10.08 Для культурно-оздоровчих потреб, рекреаційних, спортивних і туристичних цілей	014.00 Землі які використовуються для відпочинку та оздоровлення	05.02 Прибережна захисна смуга вздовж річок, навколо водом та на островах - 1,7216 га
10	2,1000	відсутній	200 Коштовна власність	800 Землі водного фонду	10.08 Для культурно-оздоровчих потреб, рекреаційних, спортивних і туристичних цілей	014.00 Землі які використовуються для відпочинку та оздоровлення	05.02 Прибережна захисна смуга вздовж річок, навколо водом та на островах - 2,1000 га
11	0,4249	відсутній	200 Коштовна власність	800 Землі водного фонду	10.08 Для культурно-оздоровчих потреб, рекреаційних, спортивних і туристичних цілей	014.00 Землі які використовуються для відпочинку та оздоровлення	05.02 Прибережна захисна смуга вздовж річок, навколо водом та на островах - 0,4249 га
12	0,2126	відсутній	200 Коштовна власність	500 Землі рекреаційного призначення	07.01 Для будівництва та обслуговування об'єктів рекреаційного призначення	014.00 Землі які використовуються для відпочинку та оздоровлення	відсутні

Умовні позначення

- Межа розроблення детального плану території
- Межа земельної ділянки
- Прибережна захисна смуга вздовж річок, навколо водом та на островах
- Територія в червоних лініях

- Рівнина висот
- Горизонталі поздовж
- Горизонталі поперек
- Базиси
- Лінії берегової лінії територіальні
- Річки (виокренені ділянки)
- Струмки (виокренені ділянки)
- Канали
- Вершини гір
- Контурні лінії
- Висоти
- Видимі об'єкти спорудження
- Видимі споруди
- Видимі будівництва
- Видимі об'єкти господарства
- Ділянки з внутрішнім господарством
- ЛЗП поздовж ділянки на незабудованій території на карті
- ЛЗП поздовж ділянки на забудованій території на карті
- Межі території від системи ЛЗП до найбільш віддалених ЛЗП
- Трансформаторні будівництва
- Ландшафтні озера (води)
- Сходи доріжки
- Сходи 35 квадратів
- Сходи вихідні
- Сходи вихідні
- Різьби та нові доріжки
- Різьби та нові доріжки (нові пункти)
- Різьби частини в поперетку
- Різьби частини без поперетку
- Межі зони парку
- Парки
- Межі без бортового каменю
- Межі без бортового каменю, бетонні, асфальтові
- Труби над доріжками
- Труби над доріжками (нові)
- Підлоги стіни приміщень
- Лінії нерівності в ландшафтній мережі
- Лінії висотності
- Контурні лінії парку
- Сходи доріжки поздовж ліній 120 м висотою до ліній
- Деревця до стовпів парку
- Чагарники великої зарості
- Чагарники великої зарості зливі
- Травяні рослинні маси
- Гайки
- Скелі
- Опорні металеві стовпи 1 м і більше
- Камені, залізобетонні опори заввишки 1 м та більше
- Опорні деревні в доріжках стовпів
- Фунди для монтажних 1,2 м



Замовник: Східницька селищна рада

Детальний план території земельних ділянок приватної власності по зміні щільового призначення з ведення особистого селянського господарства на будівництво та обслуговування об'єктів рекреаційного призначення по вул. Стрийській у с. Новий Кривиник, Східницької ПТ, Дрогобицького району, Львівської області

Підпис: [Signature]

Директор: Факульт X

Інженер-землезнавця: Пирожик М.

Масштаб: 1:1 000

Аркуш: 2

Аркуші: 4

ТЮВ ПО «УКРЗАХДУРБАНІЗАЦІЯ» м. Львів

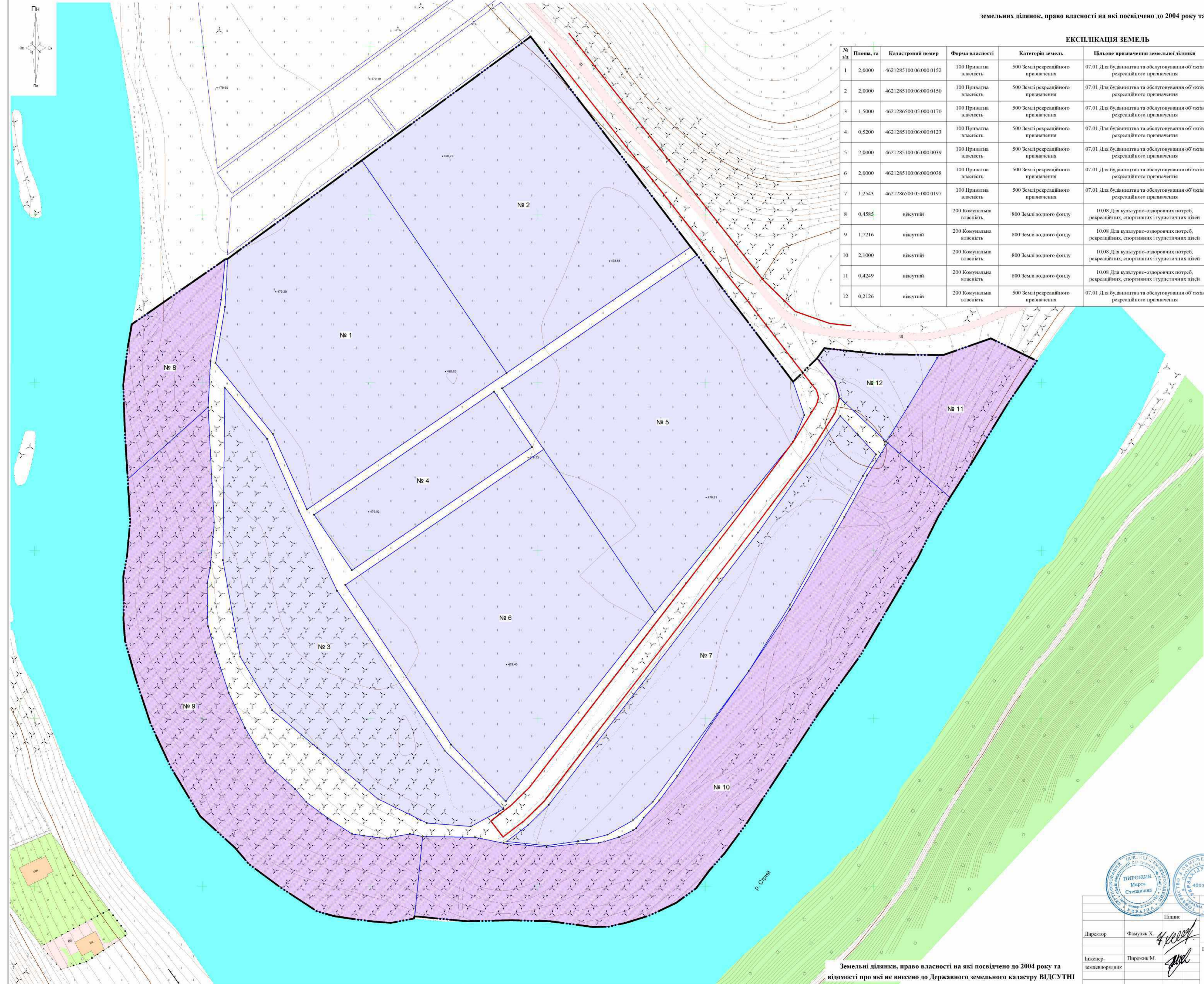
ЕКСПЛІКАЦІЯ ЗЕМЕЛЬ

№ з/д	Площа, га	Кадастровий номер	Форма власності	Категорія земель	Щільне призначення земельної ділянки	Уцілки	Обмеження та обмеження земельної ділянки
1	2,0000	462128510060000152	100 Приватна власність	500 Землі рекреаційного призначення	07.01 Для будівництва та обслуговування об'єктів рекреаційного призначення	014.00 Землі використовуються для відпочинку та оздоровлення	відсутні
2	2,0000	462128510060000150	100 Приватна власність	500 Землі рекреаційного призначення	07.01 Для будівництва та обслуговування об'єктів рекреаційного призначення	014.00 Землі використовуються для відпочинку та оздоровлення	відсутні
3	1,5000	46212865006050000170	100 Приватна власність	500 Землі рекреаційного призначення	07.01 Для будівництва та обслуговування об'єктів рекреаційного призначення	014.00 Землі використовуються для відпочинку та оздоровлення	відсутні
4	0,5200	4621285100600000123	100 Приватна власність	500 Землі рекреаційного призначення	07.01 Для будівництва та обслуговування об'єктів рекреаційного призначення	014.00 Землі використовуються для відпочинку та оздоровлення	відсутні
5	2,0000	4621285100600000039	100 Приватна власність	500 Землі рекреаційного призначення	07.01 Для будівництва та обслуговування об'єктів рекреаційного призначення	014.00 Землі використовуються для відпочинку та оздоровлення	відсутні
6	2,0000	4621285100600000038	100 Приватна власність	500 Землі рекреаційного призначення	07.01 Для будівництва та обслуговування об'єктів рекреаційного призначення	014.00 Землі використовуються для відпочинку та оздоровлення	відсутні
7	1,2543	46212865006050000197	100 Приватна власність	500 Землі рекреаційного призначення	07.01 Для будівництва та обслуговування об'єктів рекреаційного призначення	014.00 Землі використовуються для відпочинку та оздоровлення	відсутні
8	0,4585	відсутній	200 Коштовна власність	800 Землі водного фонду	10.08 Для культурно-оздоровчих потреб, рекреаційних, спортивних і туристичних цілей	014.00 Землі використовуються для відпочинку та оздоровлення	05.02 Прибережна захисна смуга вздовж річок, навколо воднім та на островах - 0,4585 га
9	1,7216	відсутній	200 Коштовна власність	800 Землі водного фонду	10.08 Для культурно-оздоровчих потреб, рекреаційних, спортивних і туристичних цілей	014.00 Землі використовуються для відпочинку та оздоровлення	05.02 Прибережна захисна смуга вздовж річок, навколо воднім та на островах - 1,7216 га
10	2,1000	відсутній	200 Коштовна власність	800 Землі водного фонду	10.08 Для культурно-оздоровчих потреб, рекреаційних, спортивних і туристичних цілей	014.00 Землі використовуються для відпочинку та оздоровлення	05.02 Прибережна захисна смуга вздовж річок, навколо воднім та на островах - 2,1000 га
11	0,4249	відсутній	200 Коштовна власність	800 Землі водного фонду	10.08 Для культурно-оздоровчих потреб, рекреаційних, спортивних і туристичних цілей	014.00 Землі використовуються для відпочинку та оздоровлення	05.02 Прибережна захисна смуга вздовж річок, навколо воднім та на островах - 0,4249 га
12	0,2126	відсутній	200 Коштовна власність	500 Землі рекреаційного призначення	07.01 Для будівництва та обслуговування об'єктів рекреаційного призначення	014.00 Землі використовуються для відпочинку та оздоровлення	відсутні

Умовні позначення

- Межа розроблення детального плану території
- Межа земельної ділянки
- Прибережна захисна смуга вздовж річок, навколо воднім та на островах
- Територія в червоних лініях

- Розміри висот
- Горизонталі позначки
- Горизонталі основи
- Базиси
- Лінійні мережі: лінійні мережі
- Річки (вільні об'єкти)
- Системи дренажних об'єктів
- Канали
- Вироби сталі
- Колії (вироби)
- Вироби
- Вироби, що споруджуються
- Вироби будівельні
- Пам'ятники, архітектурні пам'ятники
- Ділянки з правами користування
- Лінійні мережі: лінійні мережі на незабудованій території
- Лінійні мережі: лінійні мережі на забудованій території
- Місця перетину водостоків ЛЕП до кабельних підстанцій ЛЕП
- Трансформаторні підстанції
- Лінійні мережі: лінійні мережі
- Стежки доріжки
- Стежки 35 квадратних метрів
- Стежки 15 квадратних метрів
- Стежки 5 квадратних метрів
- Річкові та інші водні об'єкти
- Річкові частини в поперечні
- Річкові частини в поперечні
- Межі між парцелями
- Парцелі
- Межі без бортового каменю
- Межі без бортового каменю, бетонні, асфальтові
- Труби над дорогами
- Труби над дорогами (відсутні)
- Підвішні стовпи трансмісії
- Лінійні мережі: лінійні мережі
- Лінійні мережі: лінійні мережі
- Кустові насадження
- Стежки доріжки: лінійні мережі
- Дерева: ділянки
- Насадження: лінійні мережі
- Насадження: лінійні мережі
- Річки
- Стежки
- Стежки металеві: лінійні мережі
- Кабелі, розташовані в опорах: лінійні мережі
- Стежки доріжки: лінійні мережі
- Вироби: лінійні мережі



Замовник: Східницька селищна рада  
 Державний план території земельних ділянок приватної власності по зміні щільного призначення зведення особистого селянського господарства на будівництво та обслуговування об'єктів рекреаційного призначення по вул. Стрийській у с. Новий Кривинич, Східницької ПТ, Дрогобицького району, Львівської області

Підпис: \_\_\_\_\_

Директор: Фазулік Х. \_\_\_\_\_

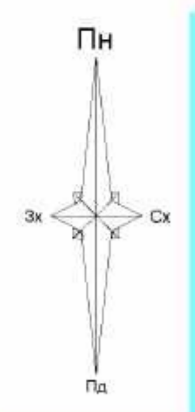
Інженер-земельнокадастровий: Пирожник М. \_\_\_\_\_

Масштаб: 1:1 000  
 Аркуш: 3  
 Аркуші: 4

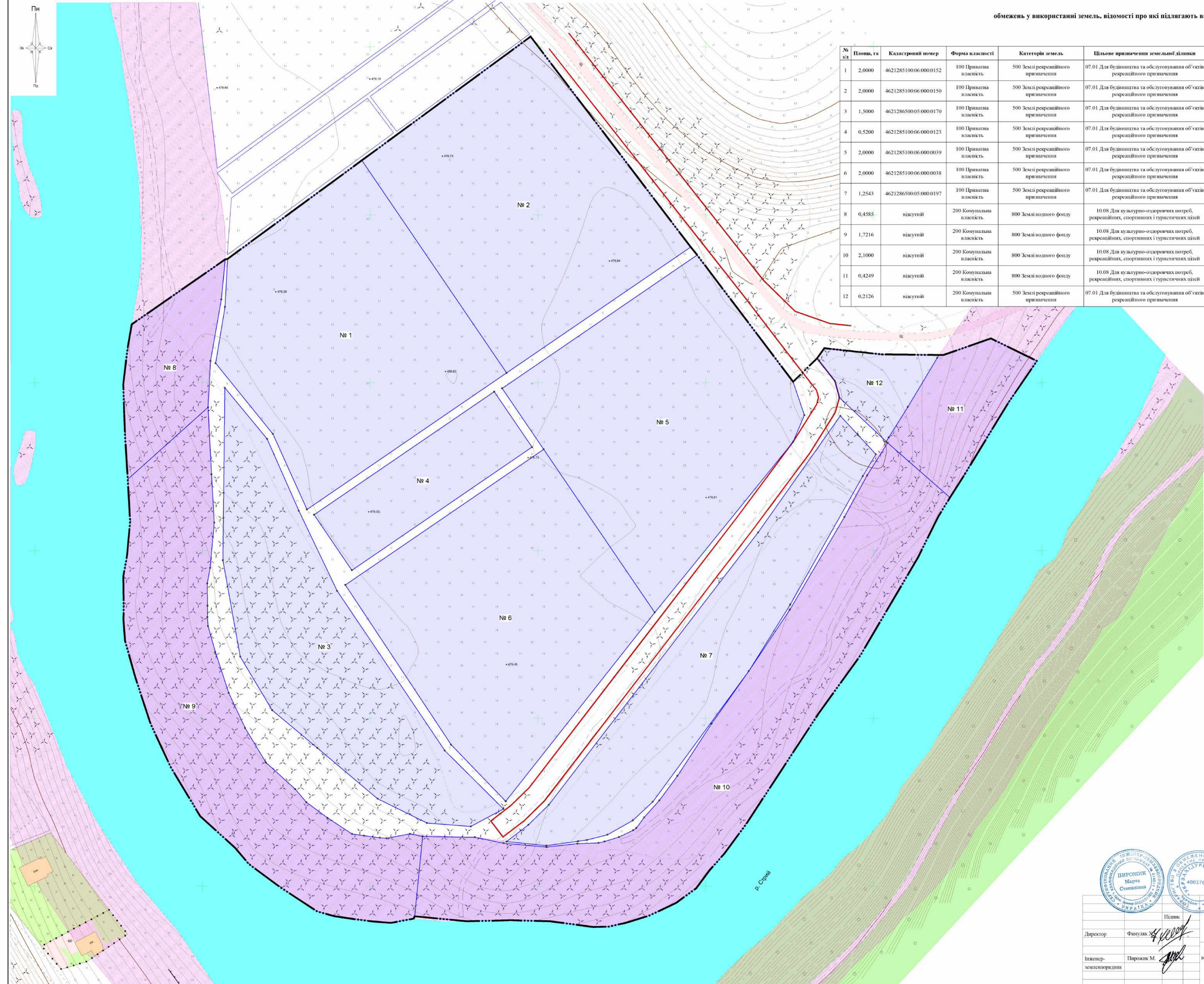
ТЮВ ПО «УКРЗАХДЦУРБАНІЗАЦІЯ» м. Львів

Земельні ділянки, право власності на які посвідчено до 2004 року та відомості про які не внесено до Державного земельного кадастру ВІДСУТНІ





№ з/д	Площа, га	Кадастровий номер	Форма власності	Категорія земель	Щільове призначення земельної ділянки	Утилізація	Обмеження та об'єкти земельної ділянки
1	2,0000	46212851009060009152	100 Приватна власність	500 Землі рекреаційного призначення	07.01 Для будівництва та обслуговування об'єктів рекреаційного призначення	014.00 Землі які використовуються для відпочинку та оздоровлення	відсутні
2	2,0000	46212851009060009150	100 Приватна власність	500 Землі рекреаційного призначення	07.01 Для будівництва та обслуговування об'єктів рекреаційного призначення	014.00 Землі які використовуються для відпочинку та оздоровлення	відсутні
3	1,5000	46212865009050009170	100 Приватна власність	500 Землі рекреаційного призначення	07.01 Для будівництва та обслуговування об'єктів рекреаційного призначення	014.00 Землі які використовуються для відпочинку та оздоровлення	відсутні
4	0,5200	46212851009060009123	100 Приватна власність	500 Землі рекреаційного призначення	07.01 Для будівництва та обслуговування об'єктів рекреаційного призначення	014.00 Землі які використовуються для відпочинку та оздоровлення	відсутні
5	2,0000	46212851009060009039	100 Приватна власність	500 Землі рекреаційного призначення	07.01 Для будівництва та обслуговування об'єктів рекреаційного призначення	014.00 Землі які використовуються для відпочинку та оздоровлення	відсутні
6	2,0000	46212851009060009038	100 Приватна власність	500 Землі рекреаційного призначення	07.01 Для будівництва та обслуговування об'єктів рекреаційного призначення	014.00 Землі які використовуються для відпочинку та оздоровлення	відсутні
7	1,2543	46212865009050009197	100 Приватна власність	500 Землі рекреаційного призначення	07.01 Для будівництва та обслуговування об'єктів рекреаційного призначення	014.00 Землі які використовуються для відпочинку та оздоровлення	відсутні
8	0,4585	відсутній	200 Коштовна власність	800 Землі водного фонду	10.08 Для культурно-оздоровчих потреб, рекреаційних, спортивних і туристичних цілей	014.00 Землі які використовуються для відпочинку та оздоровлення	05.02 Прибережна захисна смуга вздовж річок, навколо воднім та на островах - 0,4585 га
9	1,7216	відсутній	200 Коштовна власність	800 Землі водного фонду	10.08 Для культурно-оздоровчих потреб, рекреаційних, спортивних і туристичних цілей	014.00 Землі які використовуються для відпочинку та оздоровлення	05.02 Прибережна захисна смуга вздовж річок, навколо воднім та на островах - 1,7216 га
10	2,1000	відсутній	200 Коштовна власність	800 Землі водного фонду	10.08 Для культурно-оздоровчих потреб, рекреаційних, спортивних і туристичних цілей	014.00 Землі які використовуються для відпочинку та оздоровлення	05.02 Прибережна захисна смуга вздовж річок, навколо воднім та на островах - 2,1000 га
11	0,4249	відсутній	200 Коштовна власність	800 Землі водного фонду	10.08 Для культурно-оздоровчих потреб, рекреаційних, спортивних і туристичних цілей	014.00 Землі які використовуються для відпочинку та оздоровлення	05.02 Прибережна захисна смуга вздовж річок, навколо воднім та на островах - 0,4249 га
12	0,2126	відсутній	200 Коштовна власність	500 Землі рекреаційного призначення	07.01 Для будівництва та обслуговування об'єктів рекреаційного призначення	014.00 Землі які використовуються для відпочинку та оздоровлення	відсутні



Умовні позначення

- — — — — Межа розроблення детального плану території
- — — — — Межа земельної ділянки
- — — — — Прибережна захисна смуга вздовж річок, навколо воднім та на островах
- — — — — Території в червоних лініях
- — — — — Рішення висот
- — — — — Горищісті позначки
- — — — — Горищісті ознаки
- — — — — Базиси
- — — — — Лінійні позначки територіальних меж
- — — — — Річки (лінійні об'єкти)
- — — — — Струмки (лінійні об'єкти)
- — — — — Канави
- — — — — Вершини гір
- — — — — Лінії (лінійні)
- — — — — Будівлі
- — — — — Будівлі, що споруджуються
- — — — — Будівлі зруйновані
- — — — — Пам'ятники, архітектурні композиції
- — — — — Ділянки з висотою позначкою
- — — — — ЛЕП позначки ділянки на незабудованій території міс наміри
- — — — — ЛЕП позначки ділянки на забудованій території міс наміри
- — — — — Межа території від створення ЛЕП до набуття повної ЛЕП
- — — — — Трансформаторні на стовпах (позначки)
- — — — — Ландшафтні ознаки (лінійні)
- — — — — Стовпи деревини
- — — — — Стовпи 35 квадратних
- — — — — Стовпи металеві
- — — — — Стовпи залізні
- — — — — Стовпи сталеві
- — — — — Стовпи та нові дороги (лінійні)
- — — — — Прогороди частини в попериті
- — — — — Прогороди частини без попериті
- — — — — Межі між парцелями
- — — — — Парцели
- — — — — Межа без бортового каменю
- — — — — Мости без бортового каменю, бетонні, залізобетонні
- — — — — Труби над дорогами
- — — — — Труби над дорогами (лінійні)
- — — — — Підпірні стіни транспортні
- — — — — Укоси неурегульовані вказівкою площі та напрямку
- — — — — Лінійні висотознахи
- — — — — Кустові та чагарникові сади
- — — — — Стовпи деревини позначкою висоти та висотою до міс
- — — — — Деревина для стовпів окремо
- — — — — Чагарники великої висоти
- — — — — Чагарники великої висоти окремо
- — — — — Трава рослинна окремо
- — — — — Трава рослинна
- — — — — Річки
- — — — — Стічки
- — — — — Опорні металеві вис. 1 та 1,5 метра
- — — — — Камені, залізобетонні опори висотою 1 та більше
- — — — — Опорні деревні в довжину стовпів (лінійні)
- — — — — Фунт для моста попер. 1-2 м



Замовник: Східницька селищна рада

Підпис: \_\_\_\_\_

Директор: Фізична особа *Широжик М.*

Інженер-земельник: Широжик М.

План обмежень у використанні земель, відомості про які підлягають внесенню до Державного земельного кадастру на підставі розробленої містобудівної документації

Масштаб	Аркуш	Аркушів
1 : 1 000	4	4

ТЮВ ПО «УКРЗАХДЦУРБАНІЗАЦІЯ» м. Львів